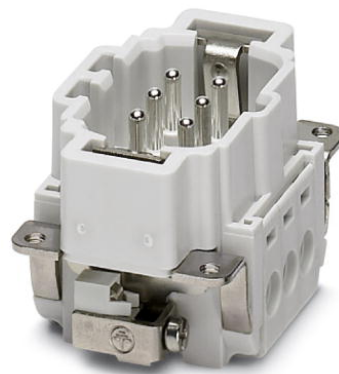



HC-B 6-I-UT-M

Rendelési szám: 1648115

<http://eshop.phoenixcontact.hu/phoenix/treeViewClick.do?UID=1648115>

HEAVYCON dugaszbetét, B6 sorozat, 6 pólusú, csavaros csatlakozás.
PE csatlakozás húzóhüvelyes technikával.

Kereskedelmi adat	
EAN	 4 046356 092234
Csomag	10
Vámtarifa	85366990
Katalógusoldal információ	Oldal 437 (CAT-4-2013)

Termék jegyzetek

WEEE/RoHS-megfelelo: 2008.01.01



Az itt megadott adatok az online katalógusból származnak. Teljeskörű információkat és adatokat a felhasználói dokumentációknál találhat: <http://www.download.phoenixcontact.com>. Az internetes letöltésekhez eloször el kell fogadni az általános szerződési feltételeket.

Muszaki adatok**Általános adatok**

Megjegyzés	B6 kialakítású HEAVYCON-ADVANCE és HEAVYCON tokozathoz. A csatlakozók csak terhelés- és feszültségmentes állapotban működtethetők.
Csatlakozástechnika	Csavaros csatlakozás
Meghúzási nyomaték	0,5 Nm ... 0,8 Nm
Környezeti hőmérséklet (üzemi)	-40 °C ... 125 °C (érintkező-melegedéssel együtt)
Szennyeződési fok	3

Túlfeszültség kategória	III
Építési és vizsgálati előírások	DIN EN 61984 DIN EN 60664 IEC 60352
Pólusszám	6+PE
Csatlakoztatási ciklus	≥ 500
Kialakítás	B6
Szabvány szerinti csatlakozás	IEC / EN
Csatlakozási keresztmetszet	0,5 mm ² ... 2,5 mm ²
AWG csatlakozási keresztmetszet	20 ... 14
Az egyes erek csupaszolási hossza	8 mm
Szerelési utasítás	Kódolás CP-HC kódolóprofillal (1686478). HC-B6.../ HC-B10 ... 2 kódolóprofilhoz. HC-B16.../ HC-B24 ... 4 kódolóprofilhoz.
Szerelési útmutató	A csatlakozók csak terhelés- és feszültségmentes állapotban működtethetők.

Anyagadatok

Éghetőségi osztály az UL 94 szerint	V0
Érintkező anyaga	Rézötvezet
Érintkezőfelület anyaga	Ag
Érintkezőtartó anyaga	PA

Villamos paraméterek

Méretezési feszültség (III/3)	500 V
Méretezési átütési szilárdság	6 kV
Méretezési áram	16 A

Tanúsítványok



Tanúsítások

CSA, cULus Recognized

Igényelt tanúsítások:

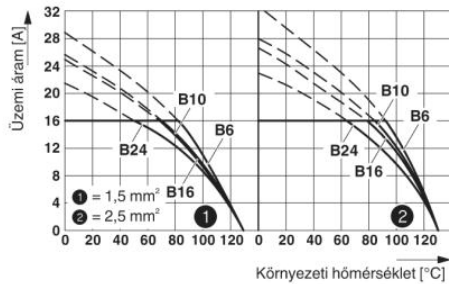
Ex tanúsítások:

Tartozékok

Termék	Típus leírás	Leírás
dugasz/adapter		
1686478	CP-HC	Kódolóprofil, csíkonként 4 kódolóprofil, csomagolási egységenként 40 csík, kódolóvájatokba történő becsúztatásra
Általános		
1586112	HC-B 6-ANDOCK	Felfogó keret, B10 kialakítású érintkezőbetétekhez, 4 laposfejű M5 csavarral, betolás-kiegyenlítés az x/y tengelyen +- 1,5mm
1660407	HC-B 24-ADP-B 6-GY	HEAVYCON adapterlap, B24 kialakításról B6 kialakításra, a B24 kialakítás falkivágásaihoz, szürke
1644326	HC-B-3PE	PE többszöröző, 3 PE csatlakozáshoz, HC-B (a HC-B..E..ZZ kivételével) / HC-BB / HC-DD / HC-D40 / HC-D64 érintkezőbetétekhez
1604997	HC-B-PES	PE csavar, HC-B / HC-BB / HC-DD / HC-D40 / HC-D64 érintkezőbetétekhez
1685327	HC-B-ZG	Húzó tehermentesítő bilincsek, a következő sorozatok érintkezőbetéteihez: B-, BB-, D 40, D 64, DD és HV, egyenes vezetékleágazással
1685330	HC-B-ZS	Húzó tehermentesítő bilincsek, a következő sorozatok érintkezőbetéteihez: B-, BB-, D 40, D 64, DD és HV, oldalsó vezetékleágazással
1772722	HC-CB	Kódolócsap, legfeljebb hat azonos pólusszámú dugasz tévesztésmentes csatlakoztatását teszi lehetővé
1676860	HC-CBU	Kódolóaljzat legfeljebb 16 dugasz kódolásához
1676857	HC-CST	Kódolótüske legfeljebb 16 dugasz kódolásához
1660957	HC-SMP 125-B 6-AML	HEAVYCON szerelőkeret hosszanti kengyellel ellátott falra szerelhető tokozattal, B6 kialakítású érintkezőbetétekhez
1687998	HC-SMR-2B 6	HEAVYCON szerelőkeret, két B6 kialakítású érintkezőbetéthez
1687956	HC-SMR-B 6	HEAVYCON dugaszszelő keret, B6-os kialakítású érintkezőbetétekhez

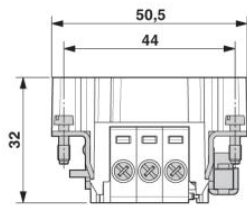
Rajzok

Diagram

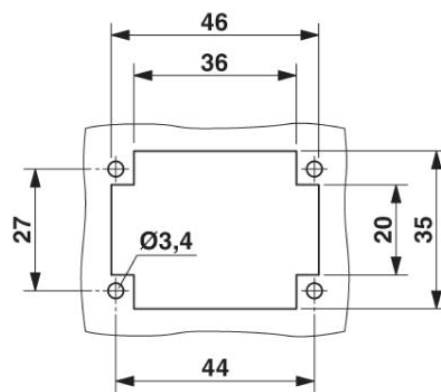
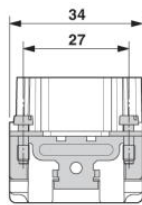


Derating-görbe

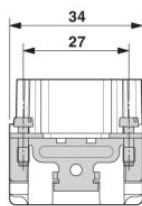
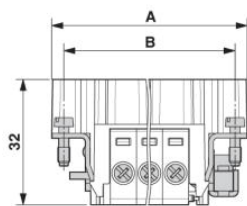
Méretrajz



Dugaszbetét

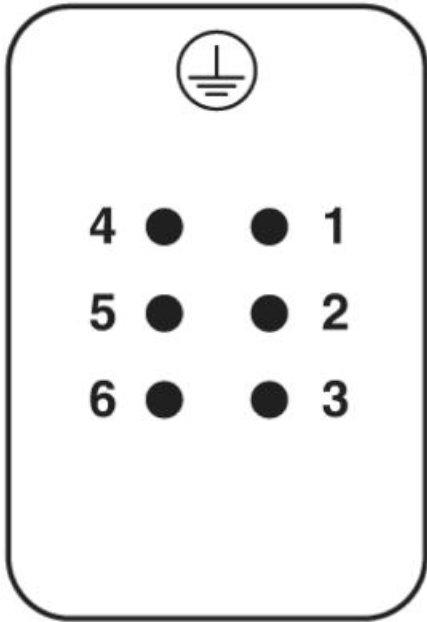


Szerelési kivágás



Sematikus rajz

Csatlakozóoldali pólusra



Cím

Phoenix Contact Kft.
Gyár utca 2
2040 Budaörs, Hungary
Telefon +36-23/501-160
Fax +36-23/418-438
<http://www.phoenixcontact.hu>



Phoenix Contact Kft.
Muszaki módosítás fenntartva;