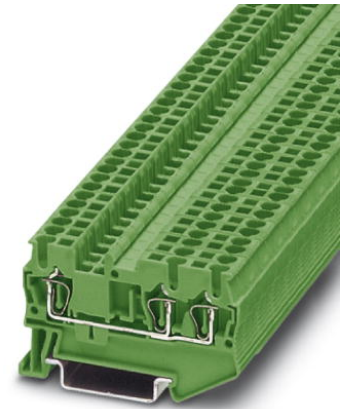



## ST 2,5-TWIN GN

Rendelési szám: 3037326

<http://eshop.phoenixcontact.hu/phoenix/treeViewClick.do?UID=3037326>

Átkötőkapocs, Csatlakozási mód: Rugós csatlakozás,  
Keresztmetszet: 0,08 mm<sup>2</sup> - 4 mm<sup>2</sup>, AWG: 28 - 12, Szélesség: 5,2 mm,  
Szín: zöld, Szerelési mód: NS 35/7,5, NS 35/15



| Kereskedelmi adat |  |
|-------------------|--|
| EAN               | <br>4 017918 599720 |
| Csomag            | 50   |
| Vámtarifa         | 85369010   |

**Termék jegyzetek**

WEEE/RoHS-megfelelo: 2003.01.01



Az itt megadott adatok az online katalógusból származnak. Teljeskörű információkat és adatokat a felhasználói dokumentációknál találhat: <http://www.download.phoenixcontact.com>. Az internetes letöltésekhez először el kell fogadni az általános szerződési feltételeket.

| Muszaki adatok                      |      |
|-------------------------------------|------|
| <b>Általános</b>                    |      |
| Emeletek száma                      | 1    |
| Csatlakozások száma                 | 3    |
| Szín                                | zöld |
| Szigetelőanyag                      | PA   |
| Éghetőségi osztály az UL 94 szerint | V0   |

#### Méreték

|                    |         |
|--------------------|---------|
| Szélesség          | 5,2 mm  |
| Hossz              | 60,5 mm |
| NS 35/7,5 magasság | 36,5 mm |

#### Műszaki adatok

|                                    |   |
|------------------------------------|---|
| Maximális terhelőáram              | 28 A (4 mm <sup>2</sup> -es vezeték-keresztmetszet esetén)  |
| Méretezési átültési szilárdság     | 8 kV  |
| Szennyeződési fok                  | 3   |
| Túlfeszültség kategória            | III   |
| Szigetelőanyag csoport             | I   |
| Szabvány szerinti csatlakozás      | IEC 60947-7-1   |
| I <sub>N</sub> névleges áram       | 24 A (A megengedett áramterhelést az összes csatlakoztatott vezető összegárama nem haladhatja meg.) |
| U <sub>N</sub> névleges feszültség | 800 V   |
| Nyitott oldalfal                   | ja  |

#### Csatlakozási adatok

|  |                      |
|--|----------------------|
| Tömör vezeték keresztmetszet min   | 0,08 mm <sup>2</sup> |
| Tömör vezeték keresztmetszet max   | 4 mm <sup>2</sup>    |
| Vezeték keresztmetszet AWG/kcmil min   | 28                   |
| Vezeték keresztmetszet AWG/kcmil max   | 12                   |
| Hajlékony vezeték keresztmetszet min   | 0,08 mm <sup>2</sup> |
| Hajlékony vezeték keresztmetszet max   | 2,5 mm <sup>2</sup>  |
| Vezeték-keresztmetszet sodrott AWG min.                                      | 28                   |
| Vezeték-keresztmetszet hajlékony AWG max.                                    | 14                   |
| Hajlékony vezeték keresztmetszet érvéghüvellyel műanyag hüvely nélkül min    | 0,14 mm <sup>2</sup> |
| Hajlékony vezeték keresztmetszet érvéghüvellyel műanyag hüvely nélkül max    | 2,5 mm <sup>2</sup>  |
| Hajlékony vezeték keresztmetszet érvéghüvellyel műanyag hüvellyel min        | 0,14 mm <sup>2</sup> |
| Hajlékony vezeték keresztmetszet érvéghüvellyel műanyag hüvellyel max        | 2,5 mm <sup>2</sup>  |
| 2 azonos keresztmetszetű hajlékony vezeték műanyag hüvelyes TWIN-AEH-val max | 0,5 mm <sup>2</sup>  |
| Csatlakozási mód   | Rugós csatlakozás    |
| Csupaszolási hossz minimum   | 8 mm                 |
| Csupaszolási hossz maximum   | 10 mm                |

|          |    |
|----------|----|
| Idomszer | A3 |
|----------|----|

### Tanúsítványok



Tanúsítások CSA, cULus Recognized, GOST, VDE Gutachten mit Fertigungsüberwachung, BV, DNV, GL, LR, NK, IECCE CB Scheme

Ex tanúsítások: ATEX, IECEx

Igényelt tanúsítások:

### Tartozékok

| Termék       | Típus leírás  | Leírás   |
|--------------|---------------|--|
| <b>Fedél</b> |               |  |
| 3030488      | D-ST 2,5-TWIN | Lezárófedél, Hossz: 60,5 mm, Szélesség: 2,2 mm, Magasság: 29 mm, Szín: szürke                        |
| 3036725      | DP PS-5       | Távtartó lap, Szín: vörös  |
| 3036602      | DS-ST 2,5     | fedélszegmensek, nagy szegmens: 32,25 X 13,83 X 0,9, kis szegmens: 22,65 X 11,65 X 0,9, szín: szürke |

### Jelölés

|         |             |  |
|---------|-------------|--|
| 1051993 | B-STIFT     | jelölő toll, felirat nélküli jelölőcsíkok kézi feliratozásához, törlés- és vízálló felirat, vonalvastagság 0,5 mm  |
| 0818108 | UC-TM 5     | Jelölő kapcsokhoz, Szőnyeg, fehér, felirat nélkül, feliratozható a következőkkel: BLUEMARK CLED, Bluemark, Plotter, Szerelési mód: Bepattintás a magas táblahoronyba, a következő kapocsszélességhez: 5,2 mm, Szövegmező mérete: 10,5 x 4,6 mm |
| 0824581 | UC-TM 5 CUS | Jelölő kapcsokhoz, megrendelhető: laponként, fehér, vevői igény szerinti feliratozás, Szerelési mód: Bepattintás a magas táblahoronyba, a következő kapocsszélességhez: 5,2 mm, Szövegmező mérete: 10,5 x 4,6 mm                               |
| 0818153 | UC-TMF 5    | Jelölő kapcsokhoz, Szőnyeg, fehér, felirat nélkül, feliratozható a következőkkel: BLUEMARK CLED, Bluemark, Plotter, Szerelési mód: Bepattintás a lapos táblahoronyba, a következő kapocsszélességhez: 5,2 mm, Szövegmező mérete: 4,6 x 5,1 mm  |

|         |                  |  |
|---------|------------------|--|
| 0824638 | UC-TMF 5 CUS     | Jelölő kapcsokhoz, megrendelhető: laponként, fehér, vevői igény szerinti feliratozás, Szerelési mód: Bepattintás a lapos táblahoronyba, a következő kapocsszélességhez: 5,2 mm, Szövegmező mérete: 4,6 x 5,1 mm  |
| 0828734 | UCT-TM 5         | Jelölő kapcsokhoz, Szőnyeg, fehér, felirat nélkül, feliratozható a következőkkel: Thermomark C+, Thermomark C, BLUEMARK CLED, Bluemark, Szerelési mód: Bepattintás a magas táblahoronyba, a következő kapocsszélességhez: 5,2 mm, Szövegmező mérete: 4,6 x 10,5 mm |
| 0829595 | UCT-TM 5 CUS     | Jelölő kapcsokhoz, megrendelhető: laponként, fehér, vevői igény szerinti feliratozás, Szerelési mód: Bepattintás a magas táblahoronyba, Szövegmező mérete: 4,6 x 10,5 mm   |
| 0828744 | UCT-TMF 5        | Jelölő kapcsokhoz, Szőnyeg, fehér, felirat nélkül, feliratozható a következőkkel: Thermomark C+, Thermomark C, BLUEMARK CLED, Bluemark, Szerelési mód: Bepattintás a lapos táblahoronyba, a következő kapocsszélességhez: 5,2 mm, Szövegmező mérete: 4,4 x 4,7 mm  |
| 0829658 | UCT-TMF 5 CUS    | Jelölő kapcsokhoz, megrendelhető: laponként, fehér, vevői igény szerinti feliratozás, Szerelési mód: Bepattintás a lapos táblahoronyba, a következő kapocsszélességhez: 5,2 mm, Szövegmező mérete: 4,4 x 4,7 mm  |
| 0811228 | X-PEN 0,35       | Jelölőtoll tintapatron nélkül, jelölőlapok kézi feliratozásához, a felirat a törlésnek nagyon ellenálló, vonalvastagság 0,35 mm  |
| 1050004 | ZB 5 :UNBEDRUCKT | Jelölőcsík, Csík, fehér, felirat nélkül, feliratozható a következőkkel: Plotter, Szerelési mód: Bepattintás a magas táblahoronyba, a következő kapocsszélességhez: 5,2 mm, Szövegmező mérete: 5,1 x 10,5 mm  |
| 0824962 | ZB 5 CUS         | Jelölőcsík, megrendelhető: csíkonként, fehér, vevői igény szerinti feliratozás, Szerelési mód: Bepattintás a magas táblahoronyba, a következő kapocsszélességhez: 5,2 mm, Szövegmező mérete: 5,15 x 10,5 mm  |
| 0825025 | ZBF 5 CUS        | Jelölőcsík, lapos, megrendelhető: csíkonként, fehér, vevői igény szerinti feliratozás, Szerelési mód: Bepattintás a lapos táblahoronyba, a következő kapocsszélességhez: 5 mm, Szövegmező mérete: 5,15 x 5,15 mm   |
| 0808642 | ZBF 5:UNBEDRUCKT | Jelölőcsík, lapos, Csík, fehér, felirat nélkül, feliratozható a következőkkel: Plotter, Szerelési mód: Bepattintás a lapos táblahoronyba, a következő kapocsszélességhez: 5 mm, Szövegmező mérete: 5,1 x 5,2 mm  |

**dugasz/adapter**

|         |             |  |
|---------|-------------|--|
| 3002843 | ISH 2,5/0,2 | Szigetelésmegfogó hüvelyek, Szín: fehér  |
| 3002856 | ISH 2,5/0,5 | Szigetelésmegfogó hüvelyek, Szín: szürke |
| 3002869 | ISH 2,5/1,0 | Szigetelésmegfogó hüvelyek, Szín: fekete |
| 0201731 | MPS-IH BK   | Szigetelő hüvely, Szín: fekete           |
| 0201689 | MPS-IH BU   | Szigetelő hüvely, Szín: kék              |
| 0201702 | MPS-IH GN   | Szigetelő hüvely, Szín: zöld             |

|         |               |                                |
|---------|---------------|--------------------------------|
| 0201728 | MPS-IH GY     | Szigetelő hüvely, Szín: szürke |
| 0201676 | MPS-IH RD     | Szigetelő hüvely, Szín: vörös  |
| 0201663 | MPS-IH WH     | Szigetelő hüvely, Szín: fehér  |
| 0201692 | MPS-IH YE     | Szigetelő hüvely, Szín: sárga  |
| 0201744 | MPS-MT        | vizsgálódugasz                 |
| 3032871 | PAI-4-N GY    | Vizsgálóadapter, Szín: szürke  |
| 3030983 | PS-5          | Vizsgálóadapter, Szín: vörös   |
| 3038723 | PS-5/2,3MM RD | vizsgálódugasz, Szín: vörös    |
| 0201647 | RPS           | Szűkítődugasz, Szín: szürke    |

**szerelés**

|         |                             |  |
|---------|-----------------------------|--|
| 3030789 | ATP-ST-TWIN                 | Csoportelválasztó lemez, Hossz: 76,6 mm, Szélesség: 2 mm, Magasság: 45 mm, Szín: szürke  |
| 3022218 | CLIPFIX 35                  | gyorsszerelő végtartó, 35 mm-es NS 35/7,5 vagy NS 35/15 alapsínhez, ZB 8 és ZB 8/27 fogazott szalaggal, KLM 2 és KLM kapocsléc-jelölővel jelölhető, szélessége: 9,5 mm, színe: szürke                                      |
| 3022276 | CLIPFIX 35-5                | Gyorsszerelő végbak, NS 35/7,5 vagy NS 35/15 kalapsínhez, ZB 5 és ZBF 5 jelölőcsikkel felszerelhető, KLM 2, KLM3 és KLM 3L kapocssor-jelölő, FBS...5, FBS...6, KSS 5, KSS 6 tárolásához, szélesség: 5,15 mm, színe: szürke |
| 0800886 | E/NS 35 N                   | végtartó, szélessége: 9,5 mm, színe: szürke  |
| 1201442 | E/UK                        | Végtartó kapocs, NS 32 vagy NS 35/7,5 kalapsínre szereléshez   |
| 1201413 | E/UK 1                      | végtartó, kétszintes és háromszintes kapcsok végső beültetéséhez, szélessége: 10 mm, színe: szürke   |
| 0801704 | NS 35/ 7,5 AL UNPERF 2000MM | Kalapsín, nem lyukasztott, Szélesség: 35 mm, Magasság: 7,5 mm, Hossz: 2000 mm, Szín: ezüstszínű  |
| 1206560 | NS 35/ 7,5 CAP              | kalapsín lezárás, NS 35/7,5 kalapsínhez  |
| 0801762 | NS 35/ 7,5 CU UNPERF 2000MM | kalaprofilos alapsín, anyaga: réz, perforálás nélkül, magassága 7,5 mm, szélessége 35 mm, hossza: 2 m  |
| 0801733 | NS 35/ 7,5 PERF 2000MM      | Kalapsín, anyaga horganyzott és vastag rétegben passzívált acél, lyukasztott, magassága 7,5 mm, szélessége 35 mm, hossza 2000 mm   |
| 0801681 | NS 35/ 7,5 UNPERF 2000MM    | kalaprofilos alapsín, anyaga: acél, perforálás nélkül, magassága 7,5 mm, szélessége 35 mm, hossza: 2 m   |
| 1204119 | NS 35/ 7,5 WH PERF 2000MM   | kalaprofil 35 mm (NS 35)   |
| 1204122 | NS 35/ 7,5 WH UNPERF 2000MM | kalaprofil 35 mm (NS 35)   |
| 1206421 | NS 35/ 7,5 ZN PERF 2000MM   | kalaprofilos alapsín, anyaga: horganyzott, perforált, magassága 7,5 mm, szélessége 35 mm, hossza: 2 m  |
| 1206434 | NS 35/ 7,5 ZN UNPERF 2000MM | kalaprofilos alapsín, anyaga: horganyzott, perforálás nélkül, magassága 7,5 mm, szélessége 35 mm, hossza: 2 m  |

|         |                            |   |
|---------|----------------------------|---|
| 1201756 | NS 35/15 AL UNPERF 2000MM  | Kalapsín, húzott profil, magas kivitel, nem lyukasztott, vastagsága 1,5 mm, anyaga alumínium, magassága 15 mm, szélessége 35 mm, hossza 2000 mm |
| 1206573 | NS 35/15 CAP               | kalapsín lezárás, NS 35/15 kalapsínhez  |
| 1201895 | NS 35/15 CU UNPERF 2000MM  | kalaprofilos alapsín, anyaga: réz, perforálás nélkül, 1,5 mm vastag, magassága 15 mm, szélessége 15 mm, hossza: 2 m                             |
| 1201730 | NS 35/15 PERF 2000MM       | Kalapsín, anyaga horganyzott és vastag rétegben passzívált acél, lyukasztott, magassága 15 mm, szélessége 35 mm, hossza 2000 mm                 |
| 1201714 | NS 35/15 UNPERF 2000MM     | Kalapsínek, anyaga: acél, nem lyukasztott, magassága 15 mm, szélességes 35 mm, hossza: 2 m  |
| 0806602 | NS 35/15 WH PERF 2000MM    | kalaprofil 35 mm (NS 35)  |
| 1204135 | NS 35/15 WH UNPERF 2000MM  | kalaprofil 35 mm (NS 35)  |
| 1206599 | NS 35/15 ZN PERF 2000MM    | kalaprofilos alapsín, anyaga: horganyzott, perforált, magassága 15 mm, szélessége 35 mm, hossza: 2 m  |
| 1206586 | NS 35/15 ZN UNPERF 2000MM  | kalaprofilos alapsín, anyaga: horganyzott, perforálás nélkül, magassága 15 mm, szélessége 35 mm, hossza: 2 m                                    |
| 1201798 | NS 35/15-2,3 UNPERF 2000MM | kalaprofilos alapsín, anyaga: acél, perforálás nélkül, 2,3 mm vastag, magassága 15 mm, szélessége 15 mm, hossza: 2 m                            |

#### szerszámok

|         |               |   |
|---------|---------------|---|
| 1204517 | SZF 1-0,6X3,5 | Működtető szerszám, ST kapcsolókhoz, hornyos csavarhúzóként is alkalmazható, mérete: 0,6 x 3,5 x 100mm, kétkomponensű markolat, csúszásmentes |
|---------|---------------|---|

#### Általános

|         |       |   |
|---------|-------|---|
| 3039900 | ST-IL | Kezelést ismertető matrica az ST kapcsolókhoz |
|---------|-------|---|

#### átkötések

|         |          |  |
|---------|----------|--|
| 3030161 | FBS 2-5  | Dugaszolható híd, Pólusszám: 2, Szín: vörös  |
| 3030174 | FBS 3-5  | Dugaszolható híd, Pólusszám: 3, Szín: vörös  |
| 3030187 | FBS 4-5  | Dugaszolható híd, Pólusszám: 4, Szín: vörös  |
| 3030190 | FBS 5-5  | Dugaszolható híd, Pólusszám: 5, Szín: vörös  |
| 3030213 | FBS 10-5 | Dugaszolható híd, Pólusszám: 10, Szín: vörös |
| 3030226 | FBS 20-5 | Dugaszolható híd, Pólusszám: 20, Szín: vörös |
| 3038930 | FBS 50-5 | Dugaszolható híd, Pólusszám: 50, Szín: vörös |

#### Rajzok

Kapcsolási rajz



**Cím**

Phoenix Contact Kft.  
Gyár utca 2  
2040 Budaörs, Hungary  
Telefon +36-23/501-160  
Fax +36-23/418-438  
<http://www.phoenixcontact.hu>



Phoenix Contact Kft.  
Muszaki módosítás fenntartva;