

Beltéri és kültéri időjárásjelző állomás THB197S

Modell: THB197S

Cikkszám 3-4013

Gratulálunk Önnek a SUNARTIS® bel- és kültéri időjárásjelző állomásunk beszerzéséhez. Az analóg időjárásjelző állomás pontos adatokat szolgáltat Önnek privát használatra. A hőmérséklet- és nedvességjelző (higrométer és barométer) kombinációjaként a THB197S készülék otthonában a tökéletes "időjárásjelző béka" szerepét tölti be.

Kívánjuk, hogy sok örömet leljen a készülékben!

Tippek az egészséges lakáshoz:

Vigyázzon az egészségére! Az emberi nyálkahártya és a légutak, valamint a bőr szenved a túl meleg és túl száraz levegőben. De nemcsak minket érint ez a jelenség.

A háziállatok, a növények, de még a bútorok, és más, fából készült tárgyak számára is fontos a megfelelő hőmérséklet és légnedvesség.

Spóroljon pénzt! Ha a helyiség hőmérsékletét csak 1°C-kal lejjebb állítja be, máris kb. 6% fűtési költséget takaríthat meg.

A készülék használata előtt olvassa át figyelmesen a jelen használati útmutatót, és különösen a biztonsági előírásokat, és vegye figyelembe őket! Őrizze meg tehát a használati útmutatót, hogy szükség esetén fellapozhassa, és adja tovább a készülékkel együtt, ha más felhasználónak adja át.

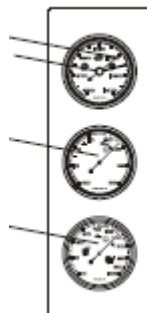
ÁBRA!

Barometer

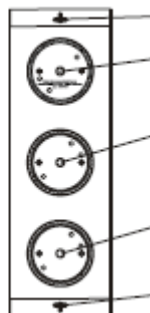
Állító kerék

Hőmérő

Hygrometer



Kép 1.



Kép 2.

Akasztó lyuk

Állító csavar (barométer)

Állító csavar (hőmérő)

Állító csavar (hygrométer)

Akasztó lyuk

A termék jellemzői:

- Bel- és kültéri felhasználásra egyaránt alkalmas.
- A készülék háza mattított nemesacélból készült.
- Szín: ezüst színű
- A hőmérő mérési tartománya: -20°... +50°C
- A nedvességmérő mérési tartománya: 0 ... 100%
- A barométer mérési tartománya: 950 ... 1070 hPa
- Átmérő: 70 mm (az egyes készülékeknél)
- Méret: 300 x 100 x 40 mm

FIGYELEM!

- Kerülje a lökéseket, extrém hőmérsékleteket és károsodásokat, a legjobb mérési eredmények elérése érdekében!
- Az időjárásjelző állomás évenkénti vizsgálata, helyes ápolása és kézi kiegyenlítése okvetlenül szükséges.

Használati útmutató:

FIGYELEM!

- Vegye figyelembe, hogy a barométert a tényleges magassági helyzet befolyásolja. A lakóhelye aktuális légnyomását megtudhatja az újságból, az internetről vagy az erre illetékes meteorológiai szolgálattól.
- Ne akassa fel az időjárás állomást ablakok, fűtőtestek, klímaberendezések közelébe, vagy olyan helyre, ahol közvetlen napsugárzás éri. Mindezek a tényezők meghamisíthatják a helyes kijelzést.

I. Szerelés

A termék a hátoldalán két nyílással rendelkezik, amelyek a falra való egyszerű szerelést szolgálják, amint azt a következőkben leírjuk:

- 1) . Válasszon egy helyet, a fentebb megadott tényezőknek megfelelően, az Önnek kedvező látószöggel.
- 2) . Használjon a felakasztáshoz egy képtartó kampót, egy csavart vagy egy szöget.
- 3) . Rögzítse az időjárásállomást az erre szolgáló nyílás segítségével (lásd a 2. ábrát). Az időjárásjelző állomás felakasztható függőleges vagy vízszintes helyzetben is.
- 4) A készüléket szabadban is lehet használni. A szabad téren való szerelésnél ügyeljen arra, hogy a készülék ne kerüljön közvetlen napsugárzásba vagy esőbe.

II. Finombeállítás

Az időjárásjelző állomást a szállítás előtt a gyártó üzemből beállítják. Ennek ellenére előfordulhat, hogy a szállítás közben elállítódik. A precíz adatok nyerése érdekében az első használat előtt a következők szükségesek: A viszonyítási adatokat a regionális időjárásjelentésekből kaphatja meg.

Vegye figyelembe, hogy az időjárás figyelő szolgálatok hőmérséklet, légnedvesség és légnyomás adatai a szabadban mért értékekre vonatkoznak.

VIGYÁZAT!

- Ne forgassa a csavart túl erősen az óramutató járásával ellenkezően. Esetleg kicsavarhatja, vagy károsíthatja a csavart.

II.I. Hőmérő

A hőmérőt gyárilag állítják be, és gondosan kalibrálják.

- 1) . Amennyiben szükséges, egy lapos csavarhúzóval kell bevezetni a hőmérő ház hátoldalának központi nyílásán (középen) keresztül
- 2) . A csavarhúzóval óvatosan a kívánt helyzetbe kell forgatni (lásd a 2. ábrát).

II.II. Nedvességmérő (higrométer)

A nedvességmérőt gyárilag állítják be, és gondosan kalibrálják.

- 1) . Amennyiben szükséges, egy lapos csavarhúzóval kell bevezetni a nedvességmérő hátsó oldalának központi nyílásán (alul).
- 2) . A csavarhúzóval óvatosan a kívánt helyzetbe kell forgatni (lásd a 2. ábrát).

Beltéri helyiségekben való használat esetén a nedvességmérő beállítása nem történhet az időjárás figyelő szolgálatok információi alapján, mert ezeknek a mérései a szabadban mért értékekre vonatkoznak. A nedvességmérő beállítását tehát a "konyhasó" módszerrel kell végezni.

A nedvességmérő beállítása konyhasóval:

Állítson egy tál nedves konyhasót egy légmentesen lezárt edénybe. Helyezze a nedvességmérőt a só tartalmú tál mellé.

Kb. nyolc óra múlva az edényben 75 % légnedvesség fog beállni. Vegye ki most gyorsan a készüléket az edényből, és állítsa be a nedvességmérőt az előbb leírtak szerint 75 %-ra.

II. III. Megjegyzés a barométerre

• Az időjárásállomás a gyártó által van beállítva. Állítsa be a készüléket, ha szükséges, a következők szerint:

- 1) . Alkalmazzon egy lapos csavarhúzóval, a csavarok a barométer hátsó oldal közepén (felül) való állításához (lásd a 2. ábrát).
- 2) . Figyelje a kijelzőt, és a csavart lassan forgassa, amíg a kívánt helyzetet el nem érte.

III. Funkció

III.I. Hőmérő

A készülék egy érzékeny bimetal spirál mechanizmussal van ellátva, ezzel méri a levegő hőmérséklet változását a környezetében.

A különböző mértékű nyúlást a kijelző °Celsius-ban jelzi ki.

III.II. Nedvességmérő

A nedvességmérő a nedvesség hányadot a levegőben százalékban méri.

Ez az érték állandóan változik, mivel a levegő a hőmérséklettől függően különböző mértékben tud nedvességet felvenni.

III. III. Barométer

A barométer a légnyomás barometrikus változásait méri, és ezeket hektopascal-ban (hPa) jelzi ki. A légnyomás változás alapján leolvasható az időjárás alakulás tendenciája. Süllyedő légnyomás felhőképződésre és csapadékra utal. Az emelkedő légnyomás kellemesebb időt jelez előre.

IV. Időjárás előrejelzés

A hideg és meleg légáramlatok különböző súlya megváltoztatja a légnyomást. A légnyomás ingadozások megfigyelése teszi lehetővé az időjárás alakulásának előre jelzését.

Ha a készülék a szabadban működik, a nedvességmérő is lehetővé teszi az időjárás előrejelzését.

A légnedvesség emelkedése általában rosszabb időt jósol, viszont a légnedvesség csökkenése kellemesebb időre utal.

1) . Jelölje meg az aktuális légnyomást a készülék előlapján lévő kis állító kerékkel (lásd az 1. ábrát).

2) . Figyelje meg a mutató változását rendszeres időközökben (lásd az alábbi, "Időjárás előrejelzés" táblázatot).

Időjárás előrejelzés	
Folyamatos növekedés	Időjárás javulás
Gyors növekedés	Rövid ideig szép idő
Gyors esés	Nyugtalan időjárás rövid idejű lehűlésekkel
A kijelzés esése 24 órán belül kb. 5-7 mm-trl	Általános időjárás rosszabbodás
A kijelzés esése 2-5 mm-rel óránként	Rövid ideig rosszabb idő
A kijelzés esése 4-5 mm-rel óránként	Vihar

Táblázat!!!

V. Ápolás

VIGYÁZAT!

- Tisztítsa meg rendszeresen a készüléket a könnyű leolvasás biztosítására, és a készülékházon foltok elkerülésére.

- Ne akassza a napsütésbe, vagy esőbe.

Ne próbálja a készüléket vagy a belső részeket olajozni vagy zsírozni, ez hibákhoz vezet a mérésnél, és tartós károsodást okozhat.

- Ne használjon erős tisztítószeret vagy súrolószeret.

1) . Használjon egy nedves törlőruhát.

2) . Nedvesítse meg a törlőruhát lágy öblítőszerrel.

3) . Tisztítsa óvatosan a készüléket.

VI. Szerviz

A termékre vonatkozó összes kérdésben a Mingle Instrument GmbH Europe cég szívesen rendelkezésére áll. Telefonon elérhetőek vagyunk a szokásos hivatalos időkben, 8:00 - 17:00 óra között, vagy bármikor EMail útján.

Eltávolítás

A készülék:

- A készülék és alkotórészei a háztartási szeméttel eltávolíthatók.

Csomagolás:

A csomagolóanyagok újrahasznosíthatók. Ártalmatlanítsa ezeket környezetbarát módon.

Schmelzerstraße 30, D-47877 Willich Telefon: 00800/12812812 E-Mail: service@mingle-europe.de
Website: www.mingle-europe.de