


## EMG 17-OV- 24DC/ 60DC/3

Rendelési szám: 2954154

Az ábrán az EMG 17-OV változat szerepel, egyenfeszültségű kimenettel, max.  
3 A<http://eshop.phoenixcontact.hu/phoenix/treeViewClick.do?UID=2954154>Nagy teljesítményű szilárdtest relé, fényjelzéssel és védőkapcsolással  
a be- és kimeneti körben, bemenet: 24 V DC, kimenet: 12-60 V DC/  
max. 3 A

### Kereskedelmi adat

EAN	 4 017918 084813
Csomag	10
Vámtarifa	85364190
Katalógusoldal információ	Oldal 140 (IF-2011)

### Termék jegyzetek

WEEE/RoHS-megfelelo: 2006.09.06



Az itt megadott adatok az online katalógusból származnak. Teljeskörű információkat és adatokat a felhasználói dokumentációknál találhat: <http://www.download.phoenixcontact.com>. Az internetes letöltésekhez eloször el kell fogadni az általános szerződési feltételeket.

### Muszaki adatok

#### Bemeneti adatok

Bemeneti feszültség $U_N$	24 V DC
Bemeneti feszültség tartomány $U_N$ -re vonatkoztatva	0,8 ... 1,2
"0"-jel kapcsolási küszöb $U_N$ -re vonatkoztatva	$\leq 0,4$
"1"-jel kapcsolási küszöb $U_N$ -re vonatkoztatva	$\geq 0,8$

Tip. bemeneti áram $U_N$ esetén	7 mA
Bekapcsolási idő tipikus	20 $\mu$ s
Tipikus kikapcsolási idő	200 $\mu$ s
Állapotjelzés	sárga LED
Védelem megnevezése	Polaritásvédelem
	Túlfeszültség-védelem
Védőkapcsolás/-alkatrész	polaritásvédelmi dióda
Átviteli frekvencia	500 Hz

#### Kimeneti adatok

Névleges kimeneti feszültség	60 V DC
Kimeneti feszültség-tartomány	12 V DC ... 60 V DC
Tartós határáram	3 A (lásd az öregedési jelleggörbét)
Zárfeszültség-csúcs	60 V DC
Feszültesítés max. tartós határáram esetén	1,2 V
Kimeneti kapcsolás	2 vezetős földpotenciálmentes
Védelem megnevezése	Polaritásvédelem
	Túlfeszültség-védelem
Védőkapcsolás/-alkatrész	polaritásvédelmi dióda

#### Csatlakozási adatok

Csatlakozási mód	Csavaros csatlakozás
Csupaszolási hossz	8 mm
Csavarmenet	M3
Tömör vezeték keresztmetszet min	0,2 mm <sup>2</sup>
Tömör vezeték keresztmetszet max	4 mm <sup>2</sup>
Hajlékony vezeték keresztmetszet min	0,2 mm <sup>2</sup>
Hajlékony vezeték keresztmetszet max	2,5 mm <sup>2</sup>
Vezeték keresztmetszet AWG/kcmil min	24
Vezeték keresztmetszet AWG/kcmil max	12

#### Általános adatok

Szélesség	17,5 mm
Magasság	75 mm
Mélység	102 mm
Tesztfeszültség bemenet/kimenet	3,5 kV AC
Vizsgálófeszültség bemenet/kimenet	3,5 kV AC

Környezeti hőmérséklet (üzemi)	-20 °C ... 60 °C
Környezeti hőmérséklet (tárolás/szállítás)	-20 °C ... 70 °C
Beépítési pozíció	tetszőlegesen
Szerelési utasítás	térköz nélkül sorolhatóak
Üzem mód	100 % ED
Védettség	IP20
Éghetőségi osztály az UL 94 szerint	V0
Szabványok/előírások	IEC 60664
	EN 50178
	IEC 62103
Méretezési feszültséglökés / szigetelés	alapszigetelés

## Tanúsítványok



Tanúsítások

GOST

Igényelt tanúsítások:

Ex tanúsítások:

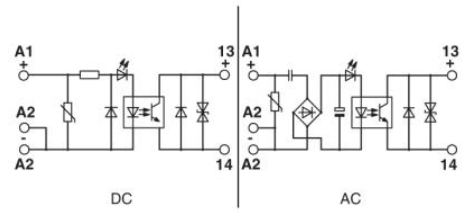
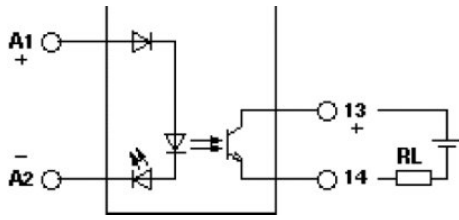
## Rajzok

Diagram



Kapcsolási rajz

---



Cím

Phoenix Contact Kft.  
Gyár utca 2  
2040 Budaörs, Hungary  
Telefon +36-23/501-160  
Fax +36-23/418-438  
<http://www.phoenixcontact.hu>



Phoenix Contact Kft.  
Muszaki módosítás fenntartva;