


EMG 10-OV-230AC/24DC/1

Rendelési szám: 2944274

Az ábrán az EMG 10-OV változat szerepel, egyenfeszültségű kimenettel, max.
1 A<http://eshop.phoenixcontact.hu/phoenix/treeViewClick.do?UID=2944274>Nagy teljesítményű szilárdtest relé, fényjelzéssel és védőkapcsolással
a be- és kimeneti körben, bemenet: 230 V AC, kimenet: 5-36 V DC/
max. 1 A

Kereskedelmi adat

EAN	 4 017918 081577
Csomag	10
Vámtarifa	85364900
Katalógusoldal információ	Oldal 138 (IF-2011)

Termék jegyzetek

WEEE/RoHS-megfelelo: 2006.09.06



Az itt megadott adatok az online katalógusból származnak. Teljeskörű információkat és adatokat a felhasználói dokumentációknál találhat: <http://www.download.phoenixcontact.com>. Az internetes letöltésekhez eloször el kell fogadni az általános szerződési feltételeket.

Muszaki adatok

Bemeneti adatok

Bemeneti feszültség U_N	230 V AC
Bemeneti feszültség tartomány U_N -re vonatkoztatva	0,9 ... 1,1
"0"-jel kapcsolási küszöb U_N -re vonatkoztatva	$\leq 0,27$
"1"-jel kapcsolási küszöb U_N -re vonatkoztatva	$\geq 0,45$

Tip. bemeneti áram U_N esetén	4 mA
Bekapcsolási idő tipikus	25 ms
Tipikus kikapcsolási idő	25 ms
Állapotjelzés	sárga LED
Védelem megnevezése	Polaritásvédelem
Védőkapcsolás/-alkatrész	polaritásvédelmi dióda
Átviteli frekvencia	10 Hz

Kimeneti adatok

Névleges kimeneti feszültség	24 V DC
Kimeneti feszültség-tartomány	5 V DC ... 36 V DC
Tartós határáram	1 A (lásd az öregedési jelleggörbét)
Lökőáram	2 A (t = 1 s)
Zárófeszültség-csúcs	45 V DC (kollektor-emitter zárófeszültség)
Feszültesítés max. tartós határáram esetén	≤ 1 V
Kimeneti kapcsolás	2 vezetős földpotenciálmentes
Védelem megnevezése	Polaritásvédelem
Védőkapcsolás/-alkatrész	polaritásvédelmi dióda

Csatlakozási adatok

Csatlakozási mód	Csavaros csatlakozás
Csupaszolási hossz	8 mm
Csavarmenet	M3
Tömör vezeték keresztmetszet min	0,2 mm ²
Tömör vezeték keresztmetszet max	4 mm ²
Hajlékony vezeték keresztmetszet min	0,2 mm ²
Hajlékony vezeték keresztmetszet max	2,5 mm ²
Vezeték keresztmetszet AWG/kcmil min	24
Vezeték keresztmetszet AWG/kcmil max	12

Általános adatok

Szélesség	10 mm
Magasság	75 mm
Mélység	102 mm
Tesztfeszültség bemenet/kimenet	3,5 kV AC
Vizsgálófeszültség bemenet/kimenet	3,5 kV AC
Környezeti hőmérséklet (üzemi)	-20 °C ... 50 °C

Környezeti hőmérséklet (tárolás/szállítás)	-20 °C ... 70 °C
Beépítési pozíció	tetszőlegesen
Szerelési utasítás	térköz nélkül sorolhatóak
Üzem mód	100 % ED
Védettség	IP20
Éghetőségi osztály az UL 94 szerint	V0
Szabványok/előírások	IEC 60664
	EN 50178
	IEC 62103
Méretezési feszültséglökés / szigetelés	alapszigetelés

Tanúsítványok



Tanúsítások

GOST

Igényelt tanúsítások:

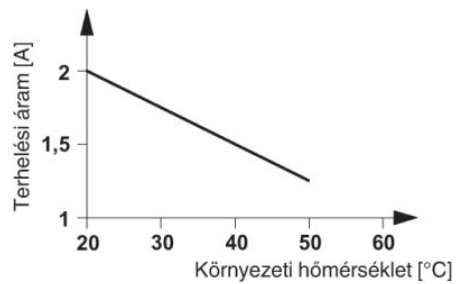
Ex tanúsítások:

Tartozékok

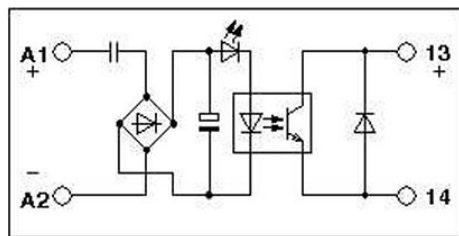
Termék	Típus leírás	Leírás
Jelölés		
2947585	EMG-SGKS 10	Készülékjelölő lap, keskeny

Rajzok

Diagram



Kapcsolási rajz



Cím

Phoenix Contact Kft.
Gyár utca 2
2040 Budaörs, Hungary
Telefon +36-23/501-160
Fax +36-23/418-438
<http://www.phoenixcontact.hu>



Phoenix Contact Kft.
Muszaki módosítás fenntartva;