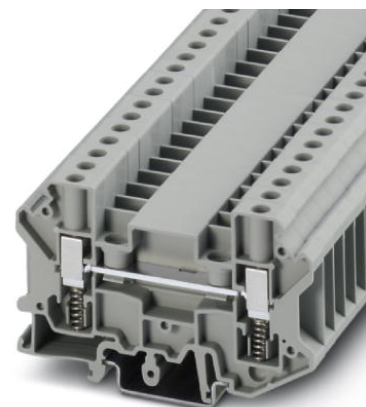


USSTD 6


Rendelési szám: 3070325



<http://eshop.phoenixcontact.hu/phoenix/treeViewClick.do?UID=3070325>

Átkötőkapocs, Csatlakozási mód: Csavaros csatlakozás rugós alátámasztással, Keresztmetszet: 0,2 mm² - 10 mm², AWG: 24 - 8, Szélesség: 8,2 mm, Szín: szürke, Szerelési mód: NS 35/7,5, NS 35/15, NS 32

Kereskedelmi adat

EAN	 4 046356 543132
Csomag	50
Vámtarifa	85369010
Katalógusoldal információ	Oldal 601 (CAT-3-2013)

Termék jegyzetek

WEEE/RoHS-megfelelo: 2009.10.26



Az itt megadott adatok az online katalógusból származnak. Teljeskörű információkat és adatokat a felhasználói dokumentációknál találhat: <http://www.download.phoenixcontact.com>. Az internetes letöltésekhez először el kell fogadni az általános szerződési feltételeket.

Muszaki adatok

Általános

Emeletek száma	1
Csatlakozások száma	2
Szín	szürke
Szigetelőanyag	PA
Éghetőségi osztály az UL 94 szerint	V0

Méreték

Szélesség	8,2 mm
Hossz	82 mm
NS 35/7,5 magasság	52 mm
NS 35/15 magasság	59,5 mm
NS 32 magasság	57 mm

Műszaki adatok

Maximális terhelőáram	57 A (10 mm ² -es keresztmetszetű vezeték esetén)
Méretezési átültési szilárdság	6 kV
Szennyeződési fok	3
Túlfeszültség kategória	III
Szigetelőanyag csoport	I
Szabvány szerinti csatlakozás	IEC 60947-7-1
I _N névleges áram	41 A
U _N névleges feszültség	500 V
Nyitott oldalfal	ja
Érintésvizsgálat vizsgálati specifikációja	DIN EN 50274 (VDE 0660-514):2002-11
Könyöklézbiztonság	szavatolt
Ujjal érintés elleni biztonság	szavatolt
Lökőfeszültség-vizsgálat, előírt érték	7,3 kV
Lökőfeszültség-vizsgálat eredménye	A vizsgálaton megfelelt
Állandósult váltakozó feszültség előírt értéke	1,89 kV
Álló váltófeszültség vizsgálatának eredménye	A vizsgálaton megfelelt
Kapocshelyek mechanikai szilárdságvizsgálata (5-szörös vezetékcsatlakozás)	A vizsgálaton megfelelt
Hajlításvizsgálat, forgási sebesség	10 ford/perc
Hajlításvizsgálat, fordulatszám	135
Hajlításvizsgálat, vezeték-keresztmetszet/súly	0,2 mm ² / 0,2 kg
	6 mm ² / 1,4 kg
	10 mm ² / 2 kg
	2,5 mm ² / 0,7 kg
A hajlításvizsgálat eredménye	A vizsgálaton megfelelt
Húzásvizsgálat, vezeték-keresztmetszet	0,2 mm ²
Húzóerő előírt értéke	10 N
Húzásvizsgálat, vezeték-keresztmetszet	6 mm ²

Húzóerő előírt értéke	80 N
Húzásvizsgálat, vezeték-keresztmetszet	10 mm ²
Húzóerő előírt értéke	90 N
Húzásvizsgálat eredmény	A vizsgálaton megfelelt
Biztonságos rögzítés a rögzítőszerkezeten	NS 35/NS 32
Előírt érték	5 N
Rögzített állapot vizsgálatának eredménye	A vizsgálaton megfelelt
Feszültségesésre vonatkozó követelmény	≤ 3,2 mV
Feszültségleesés vizsgálatának eredménye	A vizsgálaton megfelelt
Melegedésvizsgálat	A vizsgálaton megfelelt
Rövidzártúrás vizsgálata, vezető-keresztmetszet	6 mm ²
Rövid idejű áram	0,72 A
Rövidzártúrás vizsgálata, vezető-keresztmetszet	10 mm ²
Rövid idejű áram	1,2 kA
Rövidzártúrás eredmény	A vizsgálaton megfelelt
A termikus jellemzők igazolása (tűláng), hatástartam	30 s
Termikus vizsgálat eredménye	A vizsgálaton megfelelt
Rezgés, szélessávú zörej vizsgálati specifikációja	DIN EN 50155 (VDE 0115-200):2008-03
Vizsgálati spektrum	1-es kategóriájú élettartam vizsgálat, "B" osztály, járműdobozon
Vizsgálati frekvencia	f ₁ = 5 Hz f ₂ -ig = 150 Hz
ASD-szint	0,02 g ² /Hz
Gyorsulás	0,8 g
Vizsgálati időtartam tengelyenként	5 h
Vizsgálati irányok	X-, Y- és Z-tengely
Rezgés, szélessávú zörej vizsgálatának eredménye	A vizsgálaton megfelelt
Sokk vizsgálat vizsgálati specifikációja	DIN EN 50155 (VDE 0115-200):2008-03
Sokkforma	Félszínusz
Gyorsulás	5 g
Sokk időtartama	30 ms
Sokkok mennyisége irányonként	3
Vizsgálati irányok	X-, Y- és Z-tengely (poz. és neg.)
Sokk vizsgálat eredménye	A vizsgálaton megfelelt
Szigetelőanyag hőmérsékletmutatója (DIN EN 60216-1 (VDE 0304-21))	130 °C

Csatlakozási adatok

Tömör vezeték keresztmetszet min	0,2 mm ²
Tömör vezeték keresztmetszet max	10 mm ²
Vezeték keresztmetszet AWG/kcmil min	24
Vezeték keresztmetszet AWG/kcmil max	8
Hajlékony vezeték keresztmetszet min	0,2 mm ²
Hajlékony vezeték keresztmetszet max	6 mm ²
Vezeték-keresztmetszet sodrott AWG min.	24
Vezeték-keresztmetszet hajlékony AWG max.	10
Hajlékony vezeték keresztmetszet érvéghüvellyel műanyag hüvely nélkül min	0,25 mm ²
Hajlékony vezeték keresztmetszet érvéghüvellyel műanyag hüvely nélkül max	6 mm ²
Hajlékony vezeték keresztmetszet érvéghüvellyel műanyag hüvellyel min	0,25 mm ²
Hajlékony vezeték keresztmetszet érvéghüvellyel műanyag hüvellyel max	6 mm ²
2 azonos keresztmetszetű tömör vezeték min	0,2 mm ²
2 azonos keresztmetszetű tömör vezeték max	2,5 mm ²
2 azonos keresztmetszetű hajlékony vezeték min	0,2 mm ²
2 azonos keresztmetszetű hajlékony vezeték max	2,5 mm ²
2 egyforma keresztmetszetű hajlékony vezeték műanyag hüvelyes TWIN-AEH-val min	0,5 mm ²
2 azonos keresztmetszetű hajlékony vezeték műanyag hüvelyes TWIN-AEH-val max	4 mm ²
2 egyforma keresztmetszetű hajlékony vezeték műanyag hüvely nélkül AEH-val min	0,25 mm ²
2 egyforma keresztmetszetű hajlékony vezeték műanyag hüvely nélkül AEH-val max	1,5 mm ²
Csatlakozási mód	Csavaros csatlakozás rugós alátámasztással
Csupaszolási hossz	12 mm
Idomszer	A5
Csavarmenet	M4
Meghúzási forgatónyomaték min	1,5 Nm
Meghúzási nyomaték max.	1,8 Nm

Tanúsítványok

Tanúsítások

GOST

Igényelt tanúsítások:

Ex tanúsítások:

Tartozékok

Termék	Típus leírás	Leírás
Jelölés		
0818072	UC-TM 8	Jelölő kapcsokhoz, Szőnyeg, fehér, felirat nélkül, feliratozható a következőkkel: BLUEMARK CLED, Bluemark, Plotter, Szerelési mód: Bepattintás a magas táblahoronyba, a következő kapocsszélességhez: 8,2 mm, Szövegmező mérete: 7,6 x 10,5 mm
0824597	UC-TM 8 CUS	Jelölő kapcsokhoz, megrendelhető: laponként, fehér, vevői igény szerinti feliratozás, Szerelési mód: Bepattintás a magas táblahoronyba, a következő kapocsszélességhez: 8,2 mm, Szövegmező mérete: 7,6 x 10,5 mm
0828740	UCT-TM 8	Jelölő kapcsokhoz, Szőnyeg, fehér, felirat nélkül, feliratozható a következőkkel: Thermomark C+, Thermomark C, BLUEMARK CLED, Bluemark, Szerelési mód: Bepattintás a magas táblahoronyba, a következő kapocsszélességhez: 8,2 mm, Szövegmező mérete: 7,6 x 10,5 mm
0829616	UCT-TM 8 CUS	Jelölő kapcsokhoz, megrendelhető: laponként, fehér, vevői igény szerinti feliratozás, Szerelési mód: Bepattintás a magas táblahoronyba, a következő kapocsszélességhez: 8,2 mm, Szövegmező mérete: 7,6 x 10,5 mm
0825011	ZB 8 CUS	Jelölőcsík, megrendelhető: csíkonként, fehér, vevői igény szerinti feliratozás, Szerelési mód: Bepattintás a magas táblahoronyba, a következő kapocsszélességhez: 8,2 mm, Szövegmező mérete: 10,5 x 8,15 mm
1052002	ZB 8:UNBEDRUCKT	Jelölőcsík, Csík, fehér, felirat nélkül, feliratozható a következőkkel: Plotter, Szerelési mód: Bepattintás a magas táblahoronyba, a következő kapocsszélességhez: 8,2 mm, Szövegmező mérete: 10,5 x 8,15 mm
dugasz/adapter		
3240015	C-BCI 1,5/2,8	Lapos tűske kábelsaru, piros, 0,5 - 1,5 mm ² ,

3240568	C-BCI 1,5/4,6	Lapos tűske kábelsaru, piros, 0,5 - 1,5 mm ² ,
3240046	C-BCI 2,5/2,8	Lapos tűske kábelsaru, kék, 1,5 - 2,5 mm ² ,
3240569	C-BCI 2,5/4,6	Lapos tűske kábelsaru, kék, 1,5 - 2,5 mm ² ,
0309549	KSS 4- 8	Rövidzárdugasz, Pólusszám: 4, Szín: fekete
0311540	KSS 8	Rövidzárdugasz, Pólusszám: 2, Szín: fekete
3026447	PSBJ-URTK 6 BK	Vizsgálódugasz-aljzat, Szín: fekete
3026971	PSBJ-URTK 6 BN	Vizsgálódugasz-aljzat, Szín: barna
3026434	PSBJ-URTK 6 BU	Vizsgálódugasz-aljzat, Szín: kék
3026450	PSBJ-URTK 6 FARBLOS	Vizsgálódugasz-aljzat, Szín: színtelen
3026418	PSBJ-URTK 6 GN	Vizsgálódugasz-aljzat, Szín: zöld
3026612	PSBJ-URTK 6 GY	Vizsgálódugasz-aljzat, Szín: szürke
3026719	PSBJ-URTK 6 RD	Vizsgálódugasz-aljzat, Szín: vörös
3026421	PSBJ-URTK 6 VT	Vizsgálódugasz-aljzat, Szín: ibolyakék
3026405	PSBJ-URTK 6 YE	Vizsgálódugasz-aljzat, Szín: sárga
szerelés		
0311139	ATP-URTK/SP	Csoportelválasztó lemez, Hossz: 99 mm, Szélesség: 2 mm, Magasság: 64 mm, Szín: szürke
3022218	CLIPFIX 35	gyorsszerelő végtartó, 35 mm-es NS 35/7,5 vagy NS 35/15 alapsínhez, ZB 8 és ZB 8/27 fogazott szalaggal, KLM 2 és KLM kapocsléc-jelölővel jelölhető, szélessége: 9,5 mm, színe: szürke
3022276	CLIPFIX 35-5	Gyorsszerelő végbak, NS 35/7,5 vagy NS 35/15 kalapsínhez, ZB 5 és ZBF 5 jelölőcsikkel felszerelhető, KLM 2, KLM3 és KLM 3L kapocsor-jelölő, FBS...5, FBS...6, KSS 5, KSS 6 tárolásához, szélesség: 5,15 mm, színe: szürke
0800886	E/NS 35 N	végtartó, szélessége: 9,5 mm, színe: szürke
1201442	E/UK	Végtartó kapocs, NS 32 vagy NS 35/7,5 kalapsínre szereléshez
1201413	E/UK 1	végtartó, kétszintes és háromszintes kapcsok végső beültetéséhez, szélessége: 10 mm, színe: szürke
1201002	NS 32 PERF 2000MM	G profilú alapsín, anyaga: acél, perforált, magassága 15 mm, szélessége 32 mm, hossza 2 m
1201015	NS 32 UNPERF 2000MM	G profilú alapsín, anyaga: acél, perforálás nélkül, magassága 15 mm, szélessége 32 mm, hossza 2 m
0801704	NS 35/ 7,5 AL UNPERF 2000MM	Kalapsín, nem lyukasztott, Szélesség: 35 mm, Magasság: 7,5 mm, Hossz: 2000 mm, Szín: ezüstsínű
1206560	NS 35/ 7,5 CAP	kalapsín lezárás, NS 35/7,5 kalapsínhez
0801762	NS 35/ 7,5 CU UNPERF 2000MM	kalaprofilos alapsín, anyaga: réz, perforálás nélkül, magassága 7,5 mm, szélessége 35 mm, hossza: 2 m
0801733	NS 35/ 7,5 PERF 2000MM	Kalapsín, anyaga horganyzott és vastag rétegben passzivált acél, lyukasztott, magassága 7,5 mm, szélessége 35 mm, hossza 2000 mm

0801681	NS 35/ 7,5 UNPERF 2000MM	kalaprofilos alapsín, anyaga: acél, perforálás nélkül, magassága 7,5 mm, szélessége 35 mm, hossza: 2 m
1204119	NS 35/ 7,5 WH PERF 2000MM	kalaprofil 35 mm (NS 35)
1204122	NS 35/ 7,5 WH UNPERF 2000MM	kalaprofil 35 mm (NS 35)
1206421	NS 35/ 7,5 ZN PERF 2000MM	kalaprofilos alapsín, anyaga: horganyzott, perforált, magassága 7,5 mm, szélessége 35 mm, hossza: 2 m
1206434	NS 35/ 7,5 ZN UNPERF 2000MM	kalaprofilos alapsín, anyaga: horganyzott, perforálás nélkül, magassága 7,5 mm, szélessége 35 mm, hossza: 2 m
1201756	NS 35/15 AL UNPERF 2000MM	Kalapsín, húzott profil, magas kivitel, nem lyukasztott, vastagsága 1,5 mm, anyaga alumínium, magassága 15 mm, szélessége 35 mm, hossza 2000 mm
1206573	NS 35/15 CAP	kalapsín lezárás, NS 35/15 kalapsínhez
1201895	NS 35/15 CU UNPERF 2000MM	kalaprofilos alapsín, anyaga: réz, perforálás nélkül, 1,5 mm vastag, magassága 15 mm, szélessége 15 mm, hossza: 2 m
1201730	NS 35/15 PERF 2000MM	Kalapsín, anyaga horganyzott és vastag rétegben passzívált acél, lyukasztott, magassága 15 mm, szélessége 35 mm, hossza 2000 mm
1201714	NS 35/15 UNPERF 2000MM	Kalapsínek, anyaga: acél, nem lyukasztott, magassága 15 mm, szélességes 35 mm, hossza: 2 m
0806602	NS 35/15 WH PERF 2000MM	kalaprofil 35 mm (NS 35)
1204135	NS 35/15 WH UNPERF 2000MM	kalaprofil 35 mm (NS 35)
1206599	NS 35/15 ZN PERF 2000MM	kalaprofilos alapsín, anyaga: horganyzott, perforált, magassága 15 mm, szélessége 35 mm, hossza: 2 m
1206586	NS 35/15 ZN UNPERF 2000MM	kalaprofilos alapsín, anyaga: horganyzott, perforálás nélkül, magassága 15 mm, szélessége 35 mm, hossza: 2 m
1201798	NS 35/15-2,3 UNPERF 2000MM	kalaprofilos alapsín, anyaga: acél, perforálás nélkül, 2,3 mm vastag, magassága 15 mm, szélessége 15 mm, hossza: 2 m

szerszámok

1212057	CRIMPFOX-RCI 6	Krimpelőfogó, szigetelt kábelsarúhoz, 0,75 - 6,0 mm ² (piros, kék, sárga), ovális krimp, szimmetrikus
1205053	SZS 0,6X3,5	Működtető szerszám, ST kapcsokhoz, szigetelt, hornyos csavarhúzóként is alkalmazható, mérete: 0,6x3,5x100 mm, kétkomponensű markolat, csúszásmentes
1205066	SZS 1,0X4,0 VDE	Csavarhúzó, hornyos, VDE szigetelt, mérete: 1,0x4,0x100 mm, kétkomponensű markolat, csúszásmentes

Általános

3070367	D-USST 6-T	Lezárófedél, Hossz: 82 mm, Szélesség: 2,2 mm, Szín: szürke
---------	------------	--

átkötések

2772080	FBRI 10-8 N	Fix átkötőhíd, Pólusszám: 10, Szín: ezüstsínű
---------	-------------	---

Rajzok

Kapcsolási rajz



Cím

Phoenix Contact Kft.
Gyár utca 2
2040 Budaörs, Hungary
Telefon +36-23/501-160
Fax +36-23/418-438
<http://www.phoenixcontact.hu>



Phoenix Contact Kft.
Muszaki módosítás fenntartva;