


SAC-3P- 1,5-PUR/CI-1L-Z

Rendelési szám: 1435687

<http://eshop.phoenixcontact.hu/phoenix/treeViewClick.do?UID=1435687>

Kábel érzékelő és működtető elemekhez, 3-pólusú, PUR halogénmentes, feketésszürke RAL 7021, szabad vezetékvég, a következőre: Szelepdugasz CI (9,4 mm), a következővel: 1 LED, kapcsolva a következővel: Z-dióda, Kábelhossz: 1,5 m

Kereskedelmi adat

EAN	 4 046356 413923
Csomag	1
Vámtarifa	85444290
Katalógusoldal információ	Oldal 98 (CAT-4-2013)

Termék jegyzetek

WEEE/RoHS-megfelelo: 2008.05.16



Az itt megadott adatok az online katalógusból származnak. Teljeskörű információkat és adatokat a felhasználói dokumentációknál találhat: <http://www.download.phoenixcontact.com>. Az internetes letöltésekhez először el kell fogadni az általános szerződési feltételeket.

Muszaki adatok

Általános adatok

Méretezési áram 40 °C-nál	4 A
Méretezési feszültség	24 V
Pólusszám	3
Átmeneti ellenállás	≤ 5 mΩ

Szigetelési ellenállás	≥ 100 MΩ
Kábelhossz	1,5 m
A szabad kábelvég csupaszolási hossza	50 mm
Környezeti hőmérséklet (üzemi)	-20 °C ... 85 °C (Szelepdugasz)

Általános jellemzők

Túlfeszültség kategória	III
Szennyeződési fok	3
Védettség	IP65
	IP67
Meghúzási nyomaték	0,6 Nm (Szelepdugasz)
A szelepdugasz érintkezőjének anyaga	CuSn
A szelepdugasz érintkezőfelületének anyaga	Sn
Szelepdugasz érintkezőbetét anyaga	PA 66
Szelepdugasz tokozat anyaga	TPU
Tömítés anyaga	TPU (Öntött tömítés)
Állapotjelzés	1 LED
Védőkapcsolás/-alkatrész	Z-dióda

Vezeték paraméterek

Kábeltípus	PUR halogénmentes fekete
Kábeltípus (rövid jele)	PUR
Kábel rövid jelölése	Li9Y11Y-HF
UL AWM Style	20549
Érkeresztmetszet	3x 0,5 mm ²
AWG jelvezeték	20
Jelvezeték vezetékfelépítése	28x 0,15 mm
Érátmérő a szigeteléssel együtt	1,5 mm ±0,05 mm (Jelvezeték)
Érszínek	fekete 1, fekete 2, zöld-sárga
Teljes sodratkozás	3 csavart érpár
Külső köpeny, szín	feketésszürke RAL 7021
Kábel külső átmérője, D	4,5 mm ± 0,2 mm
Legkisebb hajlítási sugár, fixen fektetett	22,5 mm
Hajlítási ciklusok száma	15000000
Hajlítási sugár	50 mm
Mozgatás útja	0,9 m

Mozgatási sebesség	5 m/s
Gyorsulás	30 m/s ²
Külső köpeny, anyaga	PUR
Érszigetelés anyaga	PP
Vezeték anyaga	csupasz Cu érvezeték
Szigetelési ellenállás	min. 20 MΩ*km
Vezetékellenállás	39 Ω/km (20 °C-on)
Vezeték néveleges feszültsége	≤ 300 V
Vezeték vizsgálófeszültsége	≥ 1200 V
Tűzállóság	a DIN VDE 0482 szabvány szerint a DIN EN 50265-2-1 szabvány szerint
Halogénmentesség	a DIN VDE 0472 szabvány 815. része szerint
Egyéb ellenállóság	messzemenően olajálló feltételesen UV-álló a DIN EN ISO 4892-2-A szerint
Környezeti hőmérséklet (üzemi)	-40 °C ... 80 °C (kábel, fix kiépítéshez) -20 °C ... 80 °C (kábel, változtatható kiépítéshez)

Tanúsítványok



Tanúsítások GOST

Igényelt tanúsítások:

Ex tanúsítások:

Tartozékok

Termék	Típus leírás	Leírás
Jelölés		
1051993	B-STIFT	jelölő toll, felirat nélküli jelölőcsíkok kézi feliratozásához, törlés- és vízálló felirat, vonalvastagság 0,5 mm
1013944	PABA RD/15	Betolható címke, Csík, vörös, felirat nélkül, feliratozható a következőkkel: Plotter, Szerelési mód: Felfűzhető, Kábelkeresztmetszet: 0,6-50 mm, Szövegmező mérete: 15 x 4 mm

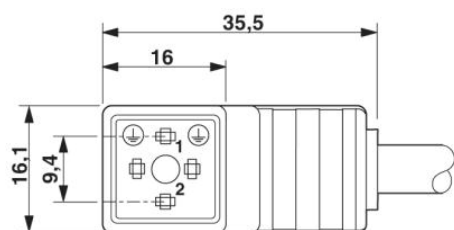
1013151	PABA WH/15	Betolható címke, Csík, fehér, felirat nélkül, feliratozható a következőkkel: Plotter, Szerelési mód: Felfűzhető, Kábelkeresztmetszet: 0,6-50 mm, Szövegmező mérete: 15 x 4 mm
1013698	PABA YE/15	Betolható címke, Csík, sárga, felirat nélkül, feliratozható a következőkkel: Plotter, Szerelési mód: Felfűzhető, Kábelkeresztmetszet: 0,6-50 mm, Szövegmező mérete: 15 x 4 mm
1013850	PATG 2/23	Érjelölő tartó, átlátszó, felirat nélkül, Szerelési mód: Feltolható, Kábelkeresztmetszet: 2-4 mm, Szövegmező mérete: 4 x 23 mm
1013863	PATG 3/23	Érjelölő tartó, átlátszó, felirat nélkül, Szerelési mód: Feltolható, Kábelkeresztmetszet: 4-7 mm, Szövegmező mérete: 4 x 23 mm
0808011	PATG 4/23	Érjelölő tartó, átlátszó, felirat nélkül, Szerelési mód: Feltolható, Kábelkeresztmetszet: 6-10 mm, Szövegmező mérete: 4 x 23 mm

szerszámok

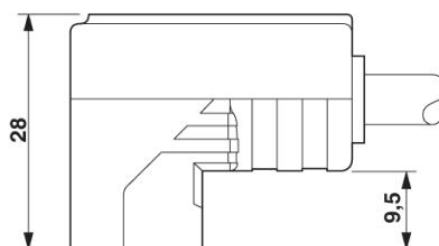
1212207	CUTFOX-S VDE	Oldalvágó réz- és alumíniumvezetékekhez, VDE tesztelt
1212582	SF-BIT-PH 1-70	Csavarhúzó betét, keresztornyos PH, E6,3-1/4" hajtás, méret: PH 1 x 70 mm, edzett, a DIN 3126-F 6,3 / ISO 1173 szerinti tartóhoz
1212224	TSD-M 1,2NM	Nyomatékkulcs, pontosság az EN ISO 6789 szabvány szerint, 0,3 - 1,2 Nm között állítható
1212150	WIREFOX 10	Csupaszoló szerszám, 0,02 - 10 mm ² keresztmetszetű vezetékhez és erekhez, önbeállító, legfeljebb 18 mm csupaszolási hossz, vágási képesség legfeljebb 10 mm ² hajlékony / 1,5 mm ² tömör, cserélhető csupaszoló kés
1212623	WIREFOX SAC	Csupaszolófogó, halogénmentes szenzor/aktor vezetékhez (SAC vezeték), PUR és PVC szigeteléssel, 4,4 mm és 7 mm közötti átmérőhöz, tetszőleges csupaszolási hossz

Rajzok

Méretrajz

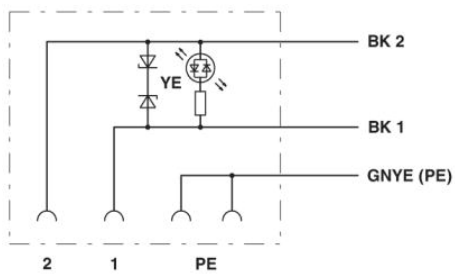


Szelep dugasz, CI kialakítás



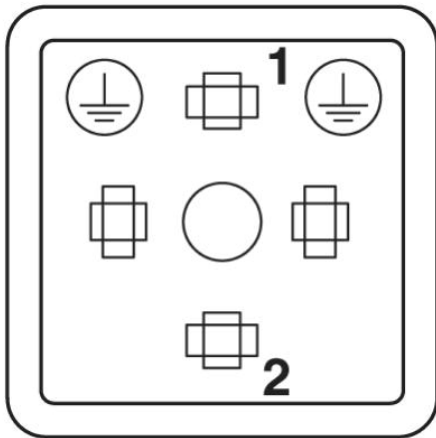
Szelep dugasz, CI kialakítás, oldalnézet

Kapcsolási rajz

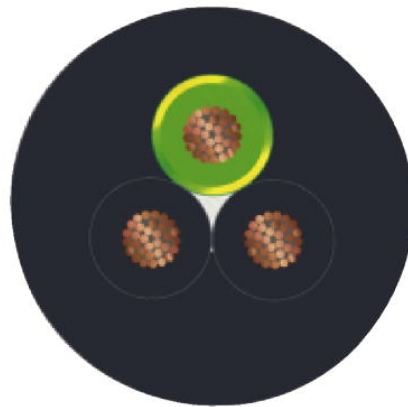


A szelepdugasz érintkező kiosztása

Sematikus rajz



Szelepdugasz pólusábrája, CI kialakítás



PUR halogénmentes fekete [PUR]

Cím

Phoenix Contact Kft.
Gyár utca 2
2040 Budaörs, Hungary
Telefon +36-23/501-160
Fax +36-23/418-438
<http://www.phoenixcontact.hu>



Phoenix Contact Kft.
Muszaki módosítás fenntartva;