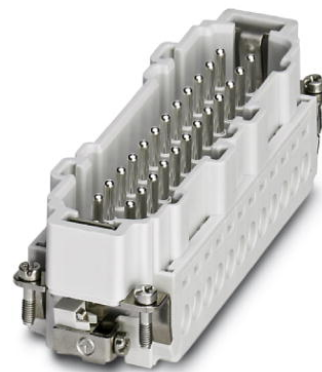



## HC-B 24-I-UT-M-48

Rendelési szám: 1584936

<http://eshop.phoenixcontact.hu/phoenix/treeViewClick.do?UID=1584936>

HEAVYCON dugaszbetét, B24-es sorozat, 24 pólusú, 25 ... 48 feliratozva, csavaros csatlakozás. PE-csatlakozás húzóhüvelyes technikával.

### Kereskedelmi adat

EAN	 4 046356 156141
Csomag	10
Vámtarifa	85366990
Katalógusoldal információ	Oldal 443 (CAT-4-2013)

### Termék jegyzetek

WEEE/RoHS-megfelelo: 2008.01.01



Az itt megadott adatok az online katalógusból származnak. Teljeskörű információkat és adatokat a felhasználói dokumentációknál találhat: <http://www.download.phoenixcontact.com>. Az internetes letöltésekhez eloször el kell fogadni az általános szerződési feltételeket.

### Muszaki adatok

#### Általános adatok

Megjegyzés	B24 kialakítású HEAVYCON-ADVANCE tokozathoz és B24/B48 kialakítású HEAVYCON tokozathoz A csatlakozók csak terhelés- és feszültségmentes állapotban működtethetők.
Csatlakozástechnika	Csavaros csatlakozás
Meghúzási nyomaték	0,5 Nm ... 0,8 Nm
Környezeti hőmérséklet (üzemi)	-40 °C ... 125 °C (érintkező-melegedéssel együtt)

Szennyeződési fok	3
Túlfeszültség kategória	III
Építési és vizsgálati előírások	DIN EN 61984 DIN EN 60664 IEC 60352
Pólusszám	24+PE
Csatlakoztatási ciklus	≥ 500
Kialakítás	B24
Szabvány szerinti csatlakozás	IEC / EN
Csatlakozási keresztmetszet	0,5 mm <sup>2</sup> ... 2,5 mm <sup>2</sup>
AWG csatlakozási keresztmetszet	20 ... 14
Az egyes erek csupaszolási hossza	8 mm
Szerelési utasítás	Kódolás CP-HC kódolóprofillal (1686478). HC-B6.../ HC-B10 ... 2 kódolóprofilhoz. HC-B16.../ HC-B24 ... 4 kódolóprofilhoz.
Szerelési útmutató	A csatlakozók csak terhelés- és feszültségmentes állapotban működtethetők.

#### Anyagadatok

Éghetőségi osztály az UL 94 szerint	V0
Érintkező anyaga	Rézötvözet
Érintkezőfelület anyaga	Ag
Érintkezőtartó anyaga	PA

#### Villamos paraméterek

Méretezési feszültség (III/3)	500 V
Méretezési átütési szilárdság	6 kV
Méretezési áram	16 A

#### Tanúsítványok



Tanúsítások

CSA, cULus Recognized

Igényelt tanúsítások:

Ex tanúsítások:

## Tartozékok

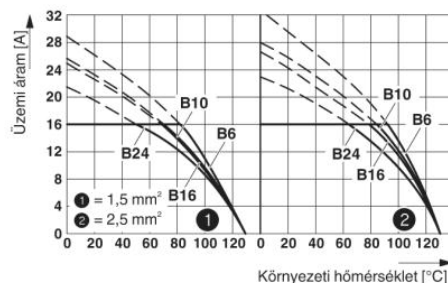
Termék	Típus leírás	Leírás
<b>dugasz/adapter</b>		
1686478	CP-HC	Kódolóprofil, csíkonként 4 kódolóprofil, csomagolási egységenként 40 csík, kódolóvájatokba történő becsúztatásra

## Általános

1586141	HC-B 24-ANDOCK	Felfogó keret, B24 kialakítású érintkezőbetétekhez, 4 laposfejű M5 csavarral, betolás-kiegyenlítés az x/y tengelyen +/- 1,5mm
1644326	HC-B-3PE	PE többszöröző, 3 PE csatlakozáshoz, HC-B (a HC-B..E..ZZ kivételével) / HC-BB / HC-DD / HC-D40 / HC-D64 érintkezőbetétekhez
1604997	HC-B-PES	PE csavar, HC-B / HC-BB / HC-DD / HC-D40 / HC-D64 érintkezőbetétekhez
1685327	HC-B-ZG	Húzó tehermentesítő bilincsek, a következő sorozatok érintkezőbetéteihez: B-, BB-, D 40, D 64, DD és HV, egyenes vezetékleágazással
1685330	HC-B-ZS	Húzó tehermentesítő bilincsek, a következő sorozatok érintkezőbetéteihez: B-, BB-, D 40, D 64, DD és HV, oldalsó vezetékleágazással
1772722	HC-CB	Kódolócsap, legfeljebb hat azonos pólusszámú dugasz tévesztésmentes csatlakoztatását teszi lehetővé
1676860	HC-CBU	Kódolóaljzat legfeljebb 16 dugasz kódolásához
1676857	HC-CST	Kódolótüske legfeljebb 16 dugasz kódolásához
1660944	HC-SMP 150-B24-AMQ	HEAVYCON dugaszos szerelőkeret falra szerelhető tokozattal, keresztirányú reteszelfüllel, B24-es kialakítású érintkezőbetétekhez, 150 mm hosszú
1687985	HC-SMR-B24	HEAVYCON szerelőkeret, B24 kialakítású érintkezőbetétekhez

## Rajzok

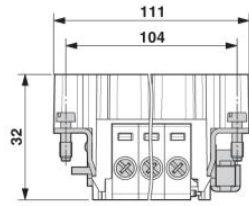
### Diagram



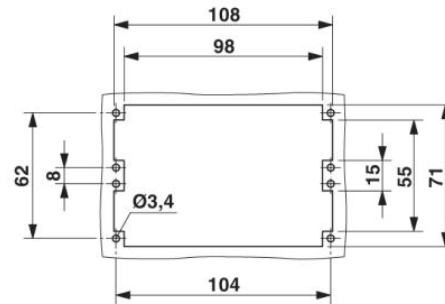
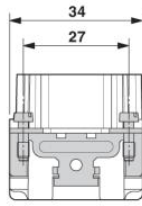
Derating-görbe

Méretrajz

---



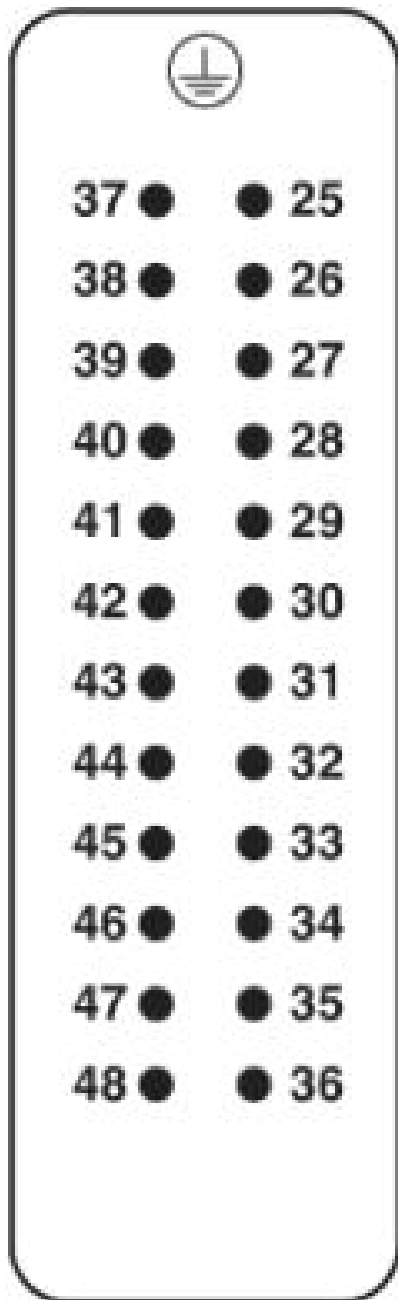
Dugaszbetét



Szerelési kivágás

Sematikus rajz

Csatlakozóoldali pólusraajz



**Cím**

Phoenix Contact Kft.  
Gyár utca 2  
2040 Budaörs, Hungary  
Telefon +36-23/501-160  
Fax +36-23/418-438  
<http://www.phoenixcontact.hu>



Phoenix Contact Kft.  
Muszaki módosítás fenntartva;