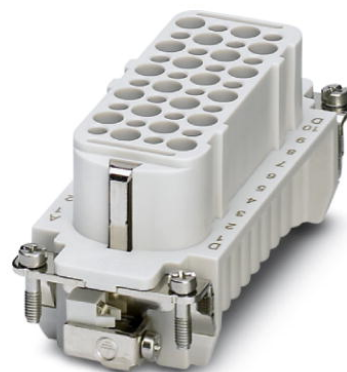



HC-D 40-I-CT-F

Rendelési szám: 1584428

<http://eshop.phoenixcontact.hu/phoenix/treeViewClick.do?UID=1584428>

HEAVYCON aljzatbetét, D40 sorozat, 40 pólusú, krimpcsatlakozással.
PE csatlakozás húzóhüvelyes technikával.

Kereskedelmi adat

EAN	 4 046356 142687
Csomag	10
Vámtarifa	85366990
Katalógusoldal információ	Oldal 429 (CAT-4-2013)

Termék jegyzetek

WEEE/RoHS-megfelelo: 2009.03.19



Az itt megadott adatok az online katalógusból származnak. Teljeskörű információkat és adatokat a felhasználói dokumentációknál találhat: <http://www.download.phoenixcontact.com>. Az internetes letöltésekhez eloször el kell fogadni az általános szerződési feltételeket.

Muszaki adatok

Általános adatok

Megjegyzés	B16 kialakítású HEAVYCON-ADVANCE és B16/32 kialakítású HEAVYCON tokozathoz, CK 1,6-ED krimpérintkező (a krimpérintkezőket nem mellékeljük)
Csatlakozástechnika	Krimpcsatlakozás
Környezeti hőmérséklet (üzemi)	-40 °C ... 125 °C (érintkező-melegedéssel együtt)
Szennyeződési fok	3
Túlfeszültség kategória	III

Építési és vizsgálati előírások	DIN VDE 0627/86
	DIN VDE 0110/02.79
	DIN VDE 0110-1/04.97
	IEC 60664-1, DIN IEC 60512
	IEC 60352
Pólusszám	40+PE
Csatlakoztatási ciklus	≥ 500
Kialakítás	B16
Szabvány szerinti csatlakozás	IEC / EN
Csatlakozási keresztmetszet	0,14 mm ² ... 2,5 mm ²
AWG csatlakozási keresztmetszet	26 ... 14
Az egyes erek csupaszolási hossza	8 mm
	6 mm (2,5 mm ²)
Szerelési utasítás	- A HC-CST (1676857) kódolótűskék és HC-CBU (1676860) kódolójelzők használata kötelező.
Szerelési útmutató	A csatlakozók csak terhelés- és feszültségmentes állapotban működtethetők.

Anyagadatok

Éghetőségi osztály az UL 94 szerint	V0
Érintkező anyaga	Rézötvezet
Érintkezőfelület anyaga	Ag (alternatíva: Au)
Érintkezőtartó anyaga	PA

Villamos paraméterek

Méretezési feszültség (III/3)	250 V
Méretezési átütési szilárdság	4 kV
Méretezési áram	10 A

Tanúsítványok

Tanúsítások

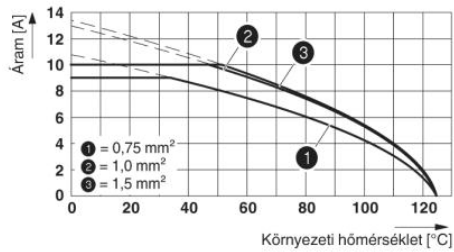
Igényelt tanúsítások:

Ex tanúsítások:

Tartozékok		
Termék	Típus leírás	Leírás
szerszámok		
1687419	CRIMPFOX-1,6/2,5-ED-4,0	Krimpelőfogó csavart érintkezőkhöz, CK 1,6 ED... és CK 2,5 ED...
Általános		
1645888	CK1,6-ED-BB	Vakdugó, CK 1,6-ED.. aljzatérintkező tartóinak lezárásához
1586138	HC-B 16-ANDOCK	Felfogó keret, B16 kialakítású érintkezőbetétekhez, 4 laposfejű M5 csavarral, betolás-kiegyenlítés az x/y tengelyen +- 1,5mm
1660449	HC-B 24-ADP-B 16-GY	HEAVYCON adapterlap, B24 kialakításról B16 kialakításra, a B24 méretű falkivágáshoz, szürke
1644326	HC-B-3PE	PE többszöröző, 3 PE csatlakozáshoz, HC-B (a HC-B..E..ZZ kivételével) / HC-BB / HC-DD / HC-D40 / HC-D64 érintkezőbetétekhez
1604997	HC-B-PES	PE csavar, HC-B / HC-BB / HC-DD / HC-D40 / HC-D64 érintkezőbetétekhez
1685327	HC-B-ZG	Húzó tehermentesítő bilincsek, a következő sorozatok érintkezőbetéteihez: B-, BB-, D 40, D 64, DD és HV, egyenes vezetékkeálgazással
1685330	HC-B-ZS	Húzó tehermentesítő bilincsek, a következő sorozatok érintkezőbetéteihez: B-, BB-, D 40, D 64, DD és HV, oldalsó vezetékkeálgazással
1772722	HC-CB	Kódolócsap, legfeljebb hat azonos pólusszámú dugasz tévesztésmentes csatlakoztatását teszi lehetővé
1676860	HC-CBU	Kódolóaljzat legfeljebb 16 dugasz kódolásához
1676857	HC-CST	Kódolótüske legfeljebb 16 dugasz kódolásához
1660973	HC-SMP 125-B16-AMQ	HEAVYCON szerelőkeret keresztirányú kengyellel ellátott falra szerelhető tokozattal, B16 kialakítású érintkezőbetétekhez
1687972	HC-SMR-B16	HEAVYCON szerelőkeret, B16 kialakítású érintkezőbetétekhez
1884869	VC-EW 1,6	Érintkezőeltávolító szerszám, csavart és sodrott CK-1,6-...érintkezőkhöz

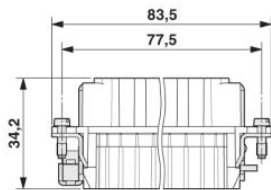
Rajzok

Diagram

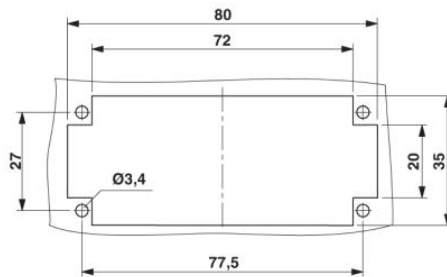
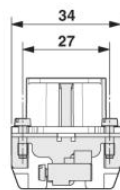


Derating görbe: HC-D...C sorozat

Méretrajz

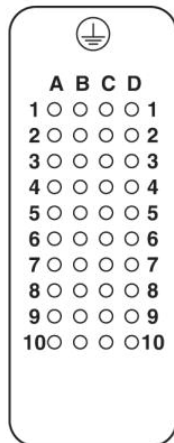
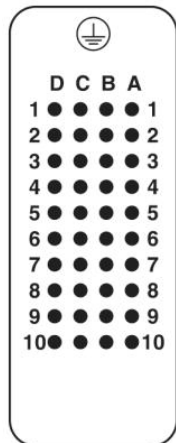


Aljzatbetét



Szerelési kivágás

Sematikus rajz



Csatlakozóoldali pólusrajz: balra a dugasz, jobbra az aljzat

Cím

Phoenix Contact Kft.
Gyár utca 2
2040 Budaörs, Hungary
Telefon +36-23/501-160
Fax +36-23/418-438
<http://www.phoenixcontact.hu>



Phoenix Contact Kft.
Muszaki módosítás fenntartva;