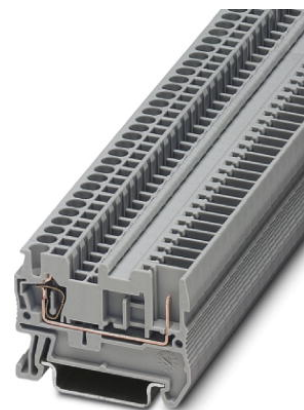


ST 2,5/ 1P


Rendelési szám: 3040012



<http://eshop.phoenixcontact.hu/phoenix/treeViewClick.do?UID=3040012>

Átkötőkapocs, Csatlakozási mód: Rugós / dugaszolható csatlakozás,
Keresztmetszet: 0,08 mm² - 4 mm², AWG: 28 - 12, Szélesség: 5,2 mm,
Szín: szürke, Szerelési mód: NS 35/7,5, NS 35/15

Kereskedelmi adat

| | |
|---------------------------|--|
| EAN |  4 017918 832612 |
| Csomag | 50 |
| Vámtarifa | 85369010 |
| Katalógusoldal információ | Oldal 376 (CAT-3-2013) |

Termék jegyzetek

WEEE/RoHS-megfelelo: 2003.01.01



Az itt megadott adatok az online katalógusból származnak. Teljeskörű információkat és adatokat a felhasználói dokumentációknál találhat: <http://www.download.phoenixcontact.com>. Az internetes letöltésekhez eloször el kell fogadni az általános szerződési feltételeket.

Muszaki adatok

Általános

| | |
|-------------------------------------|--------|
| Emeletek száma | 1 |
| Csatlakozások száma | 2 |
| Szín | szürke |
| Szigetelőanyag | PA |
| Éghetőségi osztály az UL 94 szerint | V0 |

Méreték

| | |
|--------------------|---------|
| Szélesség | 5,2 mm |
| Hossz | 48,5 mm |
| NS 35/7,5 magasság | 36,5 mm |
| NS 35/15 magasság | 44 mm |

Műszaki adatok

| | |
|--|---|
| Maximális terhelőáram | 24 A (4 mm ² vezeték-keresztmetszetnél lásd az öregedési görbét) |
| Méretezési átváltási szilárdság | 6 kV |
| Szennyeződési fok | 3 |
| Tűlfeszültség kategória | III |
| Szigetelőanyag csoport | I |
| Szabvány szerinti csatlakozás | IEC 61984 |
| I _N névleges áram | 24 A (lásd az öregedési jelleggörbét) |
| U _N névleges feszültség | 500 V |
| Nyitott oldalfal | ja |
| Dugaszolási ciklusok mechanikus | 100 |
| Lökőfeszültség-vizsgálat, előírt érték | 7,3 kV |
| Lökőfeszültség-vizsgálat eredménye | A vizsgálaton megfelelt |
| Hajlításvizsgálat, forgási sebesség | 10 ford/perc |
| Hajlításvizsgálat, fordulatszám | 135 |
| Hajlításvizsgálat, vezeték-keresztmetszet/súly | 0,08 mm ² / 0,1 kg |
| | 2,5 mm ² / 0,7 kg |
| | 4 mm ² / 0,9 kg |
| A hajlításvizsgálat eredménye | A vizsgálaton megfelelt |
| Húzásvizsgálat, vezeték-keresztmetszet | 0,08 mm ² |
| Húzóerő előírt értéke | 5 N |
| Húzásvizsgálat, vezeték-keresztmetszet | 2,5 mm ² |
| Húzóerő előírt értéke | 50 N |
| Húzásvizsgálat, vezeték-keresztmetszet | 4 mm ² |
| Húzóerő előírt értéke | 60 N |
| Húzásvizsgálat eredmény | A vizsgálaton megfelelt |
| Biztonságos rögzítés a rögzítőszerkezeten | NS 35 |
| Előírt érték | 1 N |
| Rögzített állapot vizsgálatának eredménye | A vizsgálaton megfelelt |

| | |
|--|--|
| Rövidzártűrés vizsgálata, vezető-keresztmetszet | 2,5 mm ² |
| Rövid idejű áram | 0,3 kA |
| Rövidzártűrés vizsgálata, vezető-keresztmetszet | 4 mm ² |
| Rövid idejű áram | 0,48 kA |
| Rövidzártűrés eredmény | A vizsgálaton megfelelt |
| A termikus jellemzők igazolása (túláng), hatástartam | 30 s |
| Termikus vizsgálat eredménye | A vizsgálaton megfelelt |
| Rezgés, szélessávú zörej vizsgálati specifikációja | DIN EN 50155 (VDE 0115-200):2008-03 |
| Vizsgálati spektrum | 1-es kategóriájú élettartam vizsgálat, "B" osztály, járműdobozon |
| Vizsgálati frekvencia | f ₁ = 5 Hz f ₂ -ig = 150 Hz |
| ASD-szint | 0,02 g ² /Hz |
| Gyorsulás | 0,8 g |
| Vizsgálati időtartam tengelyenként | 5 h |
| Vizsgálati irányok | X-, Y- és Z-tengely |
| Rezgés, szélessávú zörej vizsgálatának eredménye | A vizsgálaton megfelelt |
| Sokk vizsgálat vizsgálati specifikációja | DIN EN 50155 (VDE 0115-200):2008-03 |
| Sokkforma | Félszínusz |
| Gyorsulás | 5 g |
| Sokk időtartama | 30 ms |
| Sokkok mennyisége irányonként | 3 |
| Vizsgálati irányok | X-, Y- és Z-tengely (poz. és neg.) |
| Sokk vizsgálat eredménye | A vizsgálaton megfelelt |
| Szigetelőanyag hőmérsékletmutatója (DIN EN 60216-1 (VDE 0304-21)) | 120 °C |
| Statikus szigetelőanyaghasználat hidegben | -60 °C |

Csatlakozási adatok

| | |
|---|----------------------|
| Tömör vezeték keresztmetszet min | 0,08 mm ² |
| Tömör vezeték keresztmetszet max | 4 mm ² |
| Vezeték keresztmetszet AWG/kcmil min | 28 |
| Vezeték keresztmetszet AWG/kcmil max | 12 |
| Hajlékony vezeték keresztmetszet min | 0,08 mm ² |
| Hajlékony vezeték keresztmetszet max | 2,5 mm ² |
| Vezeték-keresztmetszet sodrott AWG min. | 28 |
| Vezeték-keresztmetszet hajlékony AWG max. | 14 |

| | |
|--|----------------------------------|
| Hajlékony vezeték keresztmetszet érvéghüvellyel műanyag hüvely nélkül min | 0,14 mm ² |
| Hajlékony vezeték keresztmetszet érvéghüvellyel műanyag hüvely nélkül max | 2,5 mm ² |
| Hajlékony vezeték keresztmetszet érvéghüvellyel műanyag hüvellyel min | 0,14 mm ² |
| Hajlékony vezeték keresztmetszet érvéghüvellyel műanyag hüvellyel max | 2,5 mm ² |
| 2 azonos keresztmetszetű hajlékony vezeték műanyag hüvelyes TWIN-AEH-val max | 0,5 mm ² |
| Csatlakozási mód | Rugós / dugaszolható csatlakozás |
| Csupaszolási hossz minimum | 8 mm |
| Csupaszolási hossz maximum | 10 mm |
| Idomszer | A3 |

Tanúsítványok



Tanúsítások

CSA, cULus Recognized, GOST, VDE Gutachten mit Fertigungsüberwachung, BV, DNV, GL, LR, RS, IECCE CB Scheme

Igényelt tanúsítások:

Ex tanúsítások:

Tartozékok

| Termék | Típus leírás | Leírás |
|----------------|--------------|---|
| Fedél | | |
| 3030417 | D-ST 2,5 | Lezárófedél, Hossz: 48,6 mm, Szélesség: 2,2 mm, Magasság: 29,1 mm, Szín: szürke |
| 3036725 | DP PS-5 | Távtartó lap, Szín: vörös |
| Jelölés | | |
| 3040588 | PC | Kódoló csillag, Hossz: 3 mm, Szélesség: 3 mm, Magasság: 6 mm, Szín: vörös |

| | | |
|---------|------------------|--|
| 0818108 | UC-TM 5 | Jelölő kapcsokhoz, Szőnyeg, fehér, felirat nélkül, feliratozható a következőkkel: BLUEMARK CLED, Bluemark, Plotter, Szerelési mód: Bepattintás a magas táblahoronyba, a következő kapocsszélességhez: 5,2 mm, Szövegmező mérete: 10,5 x 4,6 mm |
| 0824581 | UC-TM 5 CUS | Jelölő kapcsokhoz, megrendelhető: laponként, fehér, vevői igény szerinti feliratozás, Szerelési mód: Bepattintás a magas táblahoronyba, a következő kapocsszélességhez: 5,2 mm, Szövegmező mérete: 10,5 x 4,6 mm |
| 0818153 | UC-TMF 5 | Jelölő kapcsokhoz, Szőnyeg, fehér, felirat nélkül, feliratozható a következőkkel: BLUEMARK CLED, Bluemark, Plotter, Szerelési mód: Bepattintás a lapos táblahoronyba, a következő kapocsszélességhez: 5,2 mm, Szövegmező mérete: 4,6 x 5,1 mm |
| 0824638 | UC-TMF 5 CUS | Jelölő kapcsokhoz, megrendelhető: laponként, fehér, vevői igény szerinti feliratozás, Szerelési mód: Bepattintás a lapos táblahoronyba, a következő kapocsszélességhez: 5,2 mm, Szövegmező mérete: 4,6 x 5,1 mm |
| 0828734 | UCT-TM 5 | Jelölő kapcsokhoz, Szőnyeg, fehér, felirat nélkül, feliratozható a következőkkel: Thermomark C+, Thermomark C, BLUEMARK CLED, Bluemark, Szerelési mód: Bepattintás a magas táblahoronyba, a következő kapocsszélességhez: 5,2 mm, Szövegmező mérete: 4,6 x 10,5 mm |
| 0829595 | UCT-TM 5 CUS | Jelölő kapcsokhoz, megrendelhető: laponként, fehér, vevői igény szerinti feliratozás, Szerelési mód: Bepattintás a magas táblahoronyba, Szövegmező mérete: 4,6 x 10,5 mm |
| 0828744 | UCT-TMF 5 | Jelölő kapcsokhoz, Szőnyeg, fehér, felirat nélkül, feliratozható a következőkkel: Thermomark C+, Thermomark C, BLUEMARK CLED, Bluemark, Szerelési mód: Bepattintás a lapos táblahoronyba, a következő kapocsszélességhez: 5,2 mm, Szövegmező mérete: 4,4 x 4,7 mm |
| 0829658 | UCT-TMF 5 CUS | Jelölő kapcsokhoz, megrendelhető: laponként, fehér, vevői igény szerinti feliratozás, Szerelési mód: Bepattintás a lapos táblahoronyba, a következő kapocsszélességhez: 5,2 mm, Szövegmező mérete: 4,4 x 4,7 mm |
| 3030941 | WST 2,5 | figyelmeztető fedél, 5-pólusú, kapocsszélesség 5,2 mm |
| 1050004 | ZB 5 :UNBEDRUCKT | Jelölőcsík, Csík, fehér, felirat nélkül, feliratozható a következőkkel: Plotter, Szerelési mód: Bepattintás a magas táblahoronyba, a következő kapocsszélességhez: 5,2 mm, Szövegmező mérete: 5,1 x 10,5 mm |
| 0824962 | ZB 5 CUS | Jelölőcsík, megrendelhető: csíkonként, fehér, vevői igény szerinti feliratozás, Szerelési mód: Bepattintás a magas táblahoronyba, a következő kapocsszélességhez: 5,2 mm, Szövegmező mérete: 5,15 x 10,5 mm |
| 0825025 | ZBF 5 CUS | Jelölőcsík, lapos, megrendelhető: csíkonként, fehér, vevői igény szerinti feliratozás, Szerelési mód: Bepattintás a lapos táblahoronyba, a következő kapocsszélességhez: 5 mm, Szövegmező mérete: 5,15 x 5,15 mm |

| | | |
|---------|------------------|---|
| 0808642 | ZBF 5:UNBEDRUCKT | Jelölőcsík, lapos, Csík, fehér, felirat nélkül, feliratozható a következőkkel: Plotter, Szerelési mód: Bepattintás a lapos táblahoronyba, a következő kapocsszélességhez: 5 mm, Szövegmező mérete: 5,1 x 5,2 mm |
|---------|------------------|---|

dugasz/adapter

| | | |
|---------|---------------|--|
| 3002843 | ISH 2,5/0,2 | Szigetelésmegfogó hüvelyek, Szín: fehér |
| 3002856 | ISH 2,5/0,5 | Szigetelésmegfogó hüvelyek, Szín: szürke |
| 3002869 | ISH 2,5/1,0 | Szigetelésmegfogó hüvelyek, Szín: fekete |
| 0201731 | MPS-IH BK | Szigetelő hüvely, Szín: fekete |
| 0201689 | MPS-IH BU | Szigetelő hüvely, Szín: kék |
| 0201702 | MPS-IH GN | Szigetelő hüvely, Szín: zöld |
| 0201728 | MPS-IH GY | Szigetelő hüvely, Szín: szürke |
| 0201676 | MPS-IH RD | Szigetelő hüvely, Szín: vörös |
| 0201663 | MPS-IH WH | Szigetelő hüvely, Szín: fehér |
| 0201692 | MPS-IH YE | Szigetelő hüvely, Szín: sárga |
| 0201744 | MPS-MT | vizsgálódugasz |
| 3032871 | PAI-4-N GY | Vizsgálóadapter, Szín: szürke |
| 3030983 | PS-5 | Vizsgálóadapter, Szín: vörös |
| 3038723 | PS-5/2,3MM RD | vizsgálódugasz, Szín: vörös |

szerelés

| | | |
|---------|-----------------------------|--|
| 3030721 | ATP-ST 4 | Csoportelválasztó lemez, Hossz: 61 mm, Szélesség: 2 mm, Magasság: 42 mm, Szín: szürke |
| 0801704 | NS 35/ 7,5 AL UNPERF 2000MM | Kalapsín, nem lyukasztott, Szélesség: 35 mm, Magasság: 7,5 mm, Hossz: 2000 mm, Szín: ezüstsínű |
| 1206560 | NS 35/ 7,5 CAP | kalapsín lezárás, NS 35/7,5 kalapsínhez |
| 0801762 | NS 35/ 7,5 CU UNPERF 2000MM | kalaprofilos alapsín, anyaga: réz, perforálás nélkül, magassága 7,5 mm, szélessége 35 mm, hossza: 2 m |
| 0801733 | NS 35/ 7,5 PERF 2000MM | Kalapsín, anyaga horganyzott és vastag rétegben passzívált acél, lyukasztott, magassága 7,5 mm, szélessége 35 mm, hossza 2000 mm |
| 0801681 | NS 35/ 7,5 UNPERF 2000MM | kalaprofilos alapsín, anyaga: acél, perforálás nélkül, magassága 7,5 mm, szélessége 35 mm, hossza: 2 m |
| 1204119 | NS 35/ 7,5 WH PERF 2000MM | kalaprofil 35 mm (NS 35) |
| 1204122 | NS 35/ 7,5 WH UNPERF 2000MM | kalaprofil 35 mm (NS 35) |
| 1206421 | NS 35/ 7,5 ZN PERF 2000MM | kalaprofilos alapsín, anyaga: horganyzott, perforált, magassága 7,5 mm, szélessége 35 mm, hossza: 2 m |
| 1206434 | NS 35/ 7,5 ZN UNPERF 2000MM | kalaprofilos alapsín, anyaga: horganyzott, perforálás nélkül, magassága 7,5 mm, szélessége 35 mm, hossza: 2 m |

szerszámok

| | | |
|---------|---------------|---|
| 1204517 | SZF 1-0,6X3,5 | Működtető szerszám, ST kapcsokhoz, hornyos csavarhúzóként is alkalmazható, mérete: 0,6 x 3,5 x 100mm, kétkomponensű markolat, csúszásmentes |
|---------|---------------|---|

Általános

| | | |
|---------|--------------|--|
| 3209837 | ST 2,5/1P-F | Csavaros perem, COMBI dugaszok összecsavározásához, a megfelelő COMBI kapcsokkal azonos kontúrral és osztással |
| 3061376 | ST 2,5/1P-FS | Rögzítőperem, Szélesség: 5,2 mm, Magasság: 35,3 mm, Szín: szürke, Szerelési mód: NS 35/7,5, NS 35/15 |
| 3039900 | ST-IL | Kezelést ismertető matrica az ST kapocshoz |

átkötések

| | | |
|---------|-------------------|---|
| 3030161 | FBS 2-5 | Dugaszolható híd, Pólusszám: 2, Szín: vörös |
| 3038969 | FBS 2-5 GY | Dugaszolható híd, Pólusszám: 2, Szín: szürke |
| 3030174 | FBS 3-5 | Dugaszolható híd, Pólusszám: 3, Szín: vörös |
| 3036880 | FBS 3-5 BU | Dugaszolható híd, Pólusszám: 3, Szín: kék |
| 3038972 | FBS 3-5 GY | Dugaszolható híd, Pólusszám: 3, Szín: szürke |
| 3030187 | FBS 4-5 | Dugaszolható híd, Pólusszám: 4, Szín: vörös |
| 3036893 | FBS 4-5 BU | Dugaszolható híd, Pólusszám: 4, Szín: kék |
| 3038985 | FBS 4-5 GY | Dugaszolható híd, Pólusszám: 4, Szín: szürke |
| 3030190 | FBS 5-5 | Dugaszolható híd, Pólusszám: 5, Szín: vörös |
| 3036903 | FBS 5-5 BU | Dugaszolható híd, Pólusszám: 5, Szín: kék |
| 3038998 | FBS 5-5 GY | Dugaszolható híd, Pólusszám: 5, Szín: szürke |
| 3030213 | FBS 10-5 | Dugaszolható híd, Pólusszám: 10, Szín: vörös |
| 3036916 | FBS 10-5 BU | Dugaszolható híd, Pólusszám: 10, Szín: kék |
| 3039007 | FBS 10-5 GY | Dugaszolható híd, Pólusszám: 10, Szín: szürke |
| 3030226 | FBS 20-5 | Dugaszolható híd, Pólusszám: 20, Szín: vörös |
| 3036929 | FBS 20-5 BU | Dugaszolható híd, Pólusszám: 20, Szín: kék |
| 3038671 | FBS 20-5 GY | Dugaszolható híd, Pólusszám: 20, Szín: szürke |
| 3038930 | FBS 50-5 | Dugaszolható híd, Pólusszám: 50, Szín: vörös |
| 3032114 | FBS 50-5 BU | Dugaszolható híd, Pólusszám: 50, Szín: kék |
| 3032127 | FBS 50-5 GY | Dugaszolható híd, Pólusszám: 50, Szín: szürke |
| 3038943 | RB ST (2,5/4)-1,5 | Szűkítő híd, Pólusszám: 2, Szín: vörös |

További termékek

| Termék | Típus leírás | Leírás |
|-----------------------|----------------|--|
| dugasz/adapter | | |
| 3040258 | SP 2,5/ 1 | Csatlakozó, Csatlakozási mód: Rugós csatlakozás, Pólusszám: 1, Keresztmetszet: 0,08 mm ² - 4 mm ² , AWG: 28 - 12, Szélesség: 5,2 mm, Magasság: 39 mm, Szín: szürke |
| 3040698 | SP 2,5/ 1 BU | Csatlakozó, Csatlakozási mód: Rugós csatlakozás, Pólusszám: 1, Keresztmetszet: 0,08 mm ² - 4 mm ² , AWG: 28 - 12, Szélesség: 5,2 mm, Magasság: 39 mm, Szín: kék |
| 3040708 | SP 2,5/ 1 GNYE | Csatlakozó, Csatlakozási mód: Rugós csatlakozás, Pólusszám: 1, Keresztmetszet: 0,08 mm ² - 4 mm ² , AWG: 28 - 12, Szélesség: 5,2 mm, Magasság: 39 mm, Szín: zöld-sárga |
| 3040261 | SP 2,5/ 2 | Csatlakozó, Csatlakozási mód: Rugós csatlakozás, Pólusszám: 2, Keresztmetszet: 0,08 mm ² - 4 mm ² , AWG: 28 - 12, Szélesség: 10,4 mm, Magasság: 39 mm, Szín: szürke |
| 3040274 | SP 2,5/ 3 | Csatlakozó, Csatlakozási mód: Rugós csatlakozás, Pólusszám: 3, Keresztmetszet: 0,08 mm ² - 4 mm ² , AWG: 28 - 12, Szélesség: 15,6 mm, Magasság: 39 mm, Szín: szürke |
| 3040287 | SP 2,5/ 4 | Csatlakozó, Csatlakozási mód: Rugós csatlakozás, Pólusszám: 4, Keresztmetszet: 0,08 mm ² - 4 mm ² , AWG: 28 - 12, Szélesség: 20,8 mm, Magasság: 39 mm, Szín: szürke |
| 3040290 | SP 2,5/ 5 | Csatlakozó, Csatlakozási mód: Rugós csatlakozás, Pólusszám: 5, Keresztmetszet: 0,08 mm ² - 4 mm ² , AWG: 28 - 12, Szélesség: 26 mm, Magasság: 39 mm, Szín: szürke |
| 3040300 | SP 2,5/ 6 | Csatlakozó, Csatlakozási mód: Rugós csatlakozás, Pólusszám: 6, Keresztmetszet: 0,08 mm ² - 4 mm ² , AWG: 28 - 12, Szélesség: 31,2 mm, Magasság: 39 mm, Szín: szürke |
| 3040313 | SP 2,5/ 7 | Csatlakozó, Csatlakozási mód: Rugós csatlakozás, Pólusszám: 7, Keresztmetszet: 0,08 mm ² - 4 mm ² , AWG: 28 - 12, Szélesség: 36,4 mm, Magasság: 39 mm, Szín: szürke |
| 3040326 | SP 2,5/ 8 | Csatlakozó, Csatlakozási mód: Rugós csatlakozás, Pólusszám: 8, Keresztmetszet: 0,08 mm ² - 4 mm ² , AWG: 28 - 12, Szélesség: 41,6 mm, Magasság: 39 mm, Szín: szürke |
| 3040339 | SP 2,5/ 9 | Csatlakozó, Csatlakozási mód: Rugós csatlakozás, Pólusszám: 9, Keresztmetszet: 0,08 mm ² - 4 mm ² , AWG: 28 - 12, Szélesség: 46,8 mm, Magasság: 39 mm, Szín: szürke |
| 3040342 | SP 2,5/10 | Csatlakozó, Csatlakozási mód: Rugós csatlakozás, Pólusszám: 10, Keresztmetszet: 0,08 mm ² - 4 mm ² , AWG: 28 - 12, Szélesség: 52 mm, Magasság: 39 mm, Szín: szürke |
| 3040355 | SP 2,5/11 | Csatlakozó, Csatlakozási mód: Rugós csatlakozás, Pólusszám: 11, Keresztmetszet: 0,08 mm ² - 4 mm ² , AWG: 28 - 12, Szélesség: 57,2 mm, Magasság: 39 mm, Szín: szürke |
| 3040368 | SP 2,5/12 | Csatlakozó, Csatlakozási mód: Rugós csatlakozás, Pólusszám: 12, Keresztmetszet: 0,08 mm ² - 4 mm ² , AWG: 28 - 12, Szélesség: 62,4 mm, Magasság: 39 mm, Szín: szürke |

| | | |
|---------|--------------------|--|
| 3040371 | SP 2,5/13 | Csatlakozó, Csatlakozási mód: Rugós csatlakozás, Pólusszám: 13, Keresztmetszet: 0,08 mm ² - 4 mm ² , AWG: 28 - 12, Szélesség: 67,6 mm, Magasság: 39 mm, Szín: szürke |
| 3040384 | SP 2,5/14 | Csatlakozó, Csatlakozási mód: Rugós csatlakozás, Pólusszám: 14, Keresztmetszet: 0,08 mm ² - 4 mm ² , AWG: 28 - 12, Szélesség: 72,8 mm, Magasság: 39 mm, Szín: szürke |
| 3040397 | SP 2,5/15 | Csatlakozó, Csatlakozási mód: Rugós csatlakozás, Pólusszám: 15, Keresztmetszet: 0,08 mm ² - 4 mm ² , AWG: 28 - 12, Szélesség: 78 mm, Magasság: 39 mm, Szín: szürke |
| 3210619 | SP-H 2,5/ 1 | Csatlakozó, Csatlakozási mód: Rugós csatlakozás, Pólusszám: 1, Keresztmetszet: 0,08 mm ² - 4 mm ² , AWG: 28 - 12, Szélesség: 5,2 mm, Magasság: 39 mm, Szín: szürke |
| 3210761 | SP-H 2,5/ 1 BU | Csatlakozó, Csatlakozási mód: Rugós csatlakozás, Pólusszám: 1, Keresztmetszet: 0,08 mm ² - 4 mm ² , AWG: 28 - 12, Szélesség: 5,2 mm, Magasság: 39 mm, Szín: kék |
| 3210774 | SP-H 2,5/ 1 GNYE | Csatlakozó, Csatlakozási mód: Rugós csatlakozás, Pólusszám: 1, Keresztmetszet: 0,08 mm ² - 4 mm ² , AWG: 28 - 12, Szélesség: 5,2 mm, Magasság: 39 mm, Szín: zöld-sárga |
| 3210787 | SP-H 2,5/ 1-L | Csatlakozó, Csatlakozási mód: Rugós csatlakozás, Pólusszám: 1, Keresztmetszet: 0,08 mm ² - 4 mm ² , AWG: 28 - 12, Szélesség: 5,2 mm, Magasság: 39 mm, Szín: szürke |
| 3210790 | SP-H 2,5/ 1-L BU | Csatlakozó, Csatlakozási mód: Rugós csatlakozás, Pólusszám: 1, Keresztmetszet: 0,08 mm ² - 4 mm ² , AWG: 28 - 12, Szélesség: 5,2 mm, Magasság: 39 mm, Szín: kék |
| 3210800 | SP-H 2,5/ 1-L GNYE | Csatlakozó, Csatlakozási mód: Rugós csatlakozás, Pólusszám: 1, Keresztmetszet: 0,08 mm ² - 4 mm ² , AWG: 28 - 12, Szélesség: 5,2 mm, Magasság: 39 mm, Szín: zöld-sárga |
| 3210813 | SP-H 2,5/ 1-M | Csatlakozó, Csatlakozási mód: Rugós csatlakozás, Pólusszám: 1, Keresztmetszet: 0,08 mm ² - 4 mm ² , AWG: 28 - 12, Szélesség: 5,2 mm, Magasság: 39 mm, Szín: szürke |
| 3210826 | SP-H 2,5/ 1-M BU | Csatlakozó, Csatlakozási mód: Rugós csatlakozás, Pólusszám: 1, Keresztmetszet: 0,08 mm ² - 4 mm ² , AWG: 28 - 12, Szélesség: 5,2 mm, Magasság: 39 mm, Szín: kék |
| 3210839 | SP-H 2,5/ 1-M GNYE | Csatlakozó, Csatlakozási mód: Rugós csatlakozás, Pólusszám: 1, Keresztmetszet: 0,08 mm ² - 4 mm ² , AWG: 28 - 12, Szélesség: 5,2 mm, Magasság: 39 mm, Szín: zöld-sárga |
| 3210842 | SP-H 2,5/ 1-R | Csatlakozó, Csatlakozási mód: Rugós csatlakozás, Pólusszám: 1, Keresztmetszet: 0,08 mm ² - 4 mm ² , AWG: 28 - 12, Szélesség: 5,2 mm, Magasság: 39 mm, Szín: szürke |
| 3210855 | SP-H 2,5/ 1-R BU | Csatlakozó, Csatlakozási mód: Rugós csatlakozás, Pólusszám: 1, Keresztmetszet: 0,08 mm ² - 4 mm ² , AWG: 28 - 12, Szélesség: 5,2 mm, Magasság: 39 mm, Szín: kék |
| 3210868 | SP-H 2,5/ 1-R GNYE | Csatlakozó, Csatlakozási mód: Rugós csatlakozás, Pólusszám: 1, Keresztmetszet: 0,08 mm ² - 4 mm ² , AWG: 28 - 12, Szélesség: 5,2 mm, Magasság: 39 mm, Szín: zöld-sárga |
| 3210622 | SP-H 2,5/ 2 | Csatlakozó, Csatlakozási mód: Rugós csatlakozás, Pólusszám: 2, Keresztmetszet: 0,08 mm ² - 4 mm ² , AWG: 28 - 12, Szélesség: 10,4 mm, Magasság: 39 mm, Szín: szürke |

| | | |
|---------|-----------------|--|
| 3210635 | SP-H 2,5/ 3 | Csatlakozó, Csatlakozási mód: Rugós csatlakozás, Pólusszám: 3, Keresztmetszet: 0,08 mm ² - 4 mm ² , AWG: 28 - 12, Szélesség: 15,6 mm, Magasság: 39 mm, Szín: szürke |
| 3210648 | SP-H 2,5/ 4 | Csatlakozó, Csatlakozási mód: Rugós csatlakozás, Pólusszám: 4, Keresztmetszet: 0,08 mm ² - 4 mm ² , AWG: 28 - 12, Szélesség: 20,8 mm, Magasság: 39 mm, Szín: szürke |
| 3210651 | SP-H 2,5/ 5 | Csatlakozó, Csatlakozási mód: Rugós csatlakozás, Pólusszám: 5, Keresztmetszet: 0,08 mm ² - 4 mm ² , AWG: 28 - 12, Szélesség: 26 mm, Magasság: 39 mm, Szín: szürke |
| 3210664 | SP-H 2,5/ 6 | Csatlakozó, Csatlakozási mód: Rugós csatlakozás, Pólusszám: 6, Keresztmetszet: 0,08 mm ² - 4 mm ² , AWG: 28 - 12, Szélesség: 31,2 mm, Magasság: 39 mm, Szín: szürke |
| 3210677 | SP-H 2,5/ 7 | Csatlakozó, Csatlakozási mód: Rugós csatlakozás, Pólusszám: 7, Keresztmetszet: 0,08 mm ² - 4 mm ² , AWG: 28 - 12, Szélesség: 36,4 mm, Magasság: 39 mm, Szín: szürke |
| 3210680 | SP-H 2,5/ 8 | Csatlakozó, Csatlakozási mód: Rugós csatlakozás, Pólusszám: 8, Keresztmetszet: 0,08 mm ² - 4 mm ² , AWG: 28 - 12, Szélesség: 41,6 mm, Magasság: 39 mm, Szín: szürke |
| 3210693 | SP-H 2,5/ 9 | Csatlakozó, Csatlakozási mód: Rugós csatlakozás, Pólusszám: 9, Keresztmetszet: 0,08 mm ² - 4 mm ² , AWG: 28 - 12, Szélesség: 46,8 mm, Magasság: 39 mm, Szín: szürke |
| 3210703 | SP-H 2,5/10 | Csatlakozó, Csatlakozási mód: Rugós csatlakozás, Pólusszám: 10, Keresztmetszet: 0,08 mm ² - 4 mm ² , AWG: 28 - 12, Szélesség: 52 mm, Magasság: 39 mm, Szín: szürke |
| 3210716 | SP-H 2,5/11 | Csatlakozó, Csatlakozási mód: Rugós csatlakozás, Pólusszám: 11, Keresztmetszet: 0,08 mm ² - 4 mm ² , AWG: 28 - 12, Szélesség: 57,2 mm, Magasság: 39 mm, Szín: szürke |
| 3210729 | SP-H 2,5/12 | Csatlakozó, Csatlakozási mód: Rugós csatlakozás, Pólusszám: 12, Keresztmetszet: 0,08 mm ² - 4 mm ² , AWG: 28 - 12, Szélesség: 62,4 mm, Magasság: 39 mm, Szín: szürke |
| 3210732 | SP-H 2,5/13 | Csatlakozó, Csatlakozási mód: Rugós csatlakozás, Pólusszám: 13, Keresztmetszet: 0,08 mm ² - 4 mm ² , AWG: 28 - 12, Szélesség: 67,6 mm, Magasság: 39 mm, Szín: szürke |
| 3210745 | SP-H 2,5/14 | Csatlakozó, Csatlakozási mód: Rugós csatlakozás, Pólusszám: 14, Keresztmetszet: 0,08 mm ² - 4 mm ² , AWG: 28 - 12, Szélesség: 72,8 mm, Magasság: 39 mm, Szín: szürke |
| 3210758 | SP-H 2,5/15 | Csatlakozó, Csatlakozási mód: Rugós csatlakozás, Pólusszám: 15, Keresztmetszet: 0,08 mm ² - 4 mm ² , AWG: 28 - 12, Szélesség: 78 mm, Magasság: 39 mm, Szín: szürke |
| 3040106 | SPB 2,5/ 1 | Csatlakozó, Csatlakozási mód: Rugós csatlakozás, Pólusszám: 1, Keresztmetszet: 0,08 mm ² - 4 mm ² , AWG: 28 - 12, Szélesség: 5,2 mm, Magasság: 39 mm, Szín: szürke |
| 3040724 | SPB 2,5/ 1 BU | Csatlakozó, Csatlakozási mód: Rugós csatlakozás, Pólusszám: 1, Keresztmetszet: 0,08 mm ² - 4 mm ² , AWG: 28 - 12, Szélesség: 5,2 mm, Magasság: 39 mm, Szín: kék |
| 3040711 | SPB 2,5/ 1 GNYE | Csatlakozó, Csatlakozási mód: Rugós csatlakozás, Pólusszám: 1, Keresztmetszet: 0,08 mm ² - 4 mm ² , AWG: 28 - 12, Szélesség: 5,2 mm, Magasság: 39 mm, Szín: zöld-sárga |

| | | |
|---------|----------------|--|
| 3040119 | SPB 2,5/ 2 | Csatlakozó, Csatlakozási mód: Rugós csatlakozás, Pólusszám: 2, Keresztmetszet: 0,08 mm ² - 4 mm ² , AWG: 28 - 12, Szélesség: 10,4 mm, Magasság: 39 mm, Szín: szürke |
| 3040122 | SPB 2,5/ 3 | Csatlakozó, Csatlakozási mód: Rugós csatlakozás, Pólusszám: 3, Keresztmetszet: 0,08 mm ² - 4 mm ² , AWG: 28 - 12, Szélesség: 15,6 mm, Magasság: 39 mm, Szín: szürke |
| 3040135 | SPB 2,5/ 4 | Csatlakozó, Csatlakozási mód: Rugós csatlakozás, Pólusszám: 4, Keresztmetszet: 0,08 mm ² - 4 mm ² , AWG: 28 - 12, Szélesség: 20,8 mm, Magasság: 39 mm, Szín: szürke |
| 3040143 | SPB 2,5/ 5 | Csatlakozó, Csatlakozási mód: Rugós csatlakozás, Pólusszám: 5, Keresztmetszet: 0,08 mm ² - 4 mm ² , AWG: 28 - 12, Szélesség: 26 mm, Magasság: 39 mm, Szín: szürke |
| 3040151 | SPB 2,5/ 6 | Csatlakozó, Csatlakozási mód: Rugós csatlakozás, Pólusszám: 6, Keresztmetszet: 0,08 mm ² - 4 mm ² , AWG: 28 - 12, Szélesség: 31,2 mm, Magasság: 39 mm, Szín: szürke |
| 3040164 | SPB 2,5/ 7 | Csatlakozó, Csatlakozási mód: Rugós csatlakozás, Pólusszám: 7, Keresztmetszet: 0,08 mm ² - 4 mm ² , AWG: 28 - 12, Szélesség: 36,4 mm, Magasság: 39 mm, Szín: szürke |
| 3040177 | SPB 2,5/ 8 | Csatlakozó, Csatlakozási mód: Rugós csatlakozás, Pólusszám: 8, Keresztmetszet: 0,08 mm ² - 4 mm ² , AWG: 28 - 12, Szélesség: 41,6 mm, Magasság: 39 mm, Szín: szürke |
| 3040180 | SPB 2,5/ 9 | Csatlakozó, Csatlakozási mód: Rugós csatlakozás, Pólusszám: 9, Keresztmetszet: 0,08 mm ² - 4 mm ² , AWG: 28 - 12, Szélesség: 46,8 mm, Magasság: 39 mm, Szín: szürke |
| 3040193 | SPB 2,5/10 | Csatlakozó, Csatlakozási mód: Rugós csatlakozás, Pólusszám: 10, Keresztmetszet: 0,08 mm ² - 4 mm ² , AWG: 28 - 12, Szélesség: 52 mm, Magasság: 39 mm, Szín: szürke |
| 3040203 | SPB 2,5/11 | Csatlakozó, Csatlakozási mód: Rugós csatlakozás, Pólusszám: 11, Keresztmetszet: 0,08 mm ² - 4 mm ² , AWG: 28 - 12, Szélesség: 57,2 mm, Magasság: 39 mm, Szín: szürke |
| 3040216 | SPB 2,5/12 | Csatlakozó, Csatlakozási mód: Rugós csatlakozás, Pólusszám: 12, Keresztmetszet: 0,08 mm ² - 4 mm ² , AWG: 28 - 12, Szélesség: 62,4 mm, Magasság: 39 mm, Szín: szürke |
| 3040229 | SPB 2,5/13 | Csatlakozó, Csatlakozási mód: Rugós csatlakozás, Pólusszám: 13, Keresztmetszet: 0,08 mm ² - 4 mm ² , AWG: 28 - 12, Szélesség: 67,6 mm, Magasság: 39 mm, Szín: szürke |
| 3040232 | SPB 2,5/14 | Csatlakozó, Csatlakozási mód: Rugós csatlakozás, Pólusszám: 14, Keresztmetszet: 0,08 mm ² - 4 mm ² , AWG: 28 - 12, Szélesség: 72,8 mm, Magasság: 39 mm, Szín: szürke |
| 3040245 | SPB 2,5/15 | Csatlakozó, Csatlakozási mód: Rugós csatlakozás, Pólusszám: 15, Keresztmetszet: 0,08 mm ² - 4 mm ² , AWG: 28 - 12, Szélesség: 78 mm, Magasság: 39 mm, Szín: szürke |
| 3040407 | SPDB 2,5/ 1 | Csatlakozó, Csatlakozási mód: Rugós csatlakozás, Pólusszám: 1, Keresztmetszet: 0,08 mm ² - 4 mm ² , AWG: 28 - 12, Szélesség: 5,2 mm, Magasság: 39 mm, Szín: szürke |
| 3040737 | SPDB 2,5/ 1 BU | Csatlakozó, Csatlakozási mód: Rugós csatlakozás, Pólusszám: 1, Keresztmetszet: 0,08 mm ² - 4 mm ² , AWG: 28 - 12, Szélesség: 5,2 mm, Magasság: 39 mm, Szín: kék |

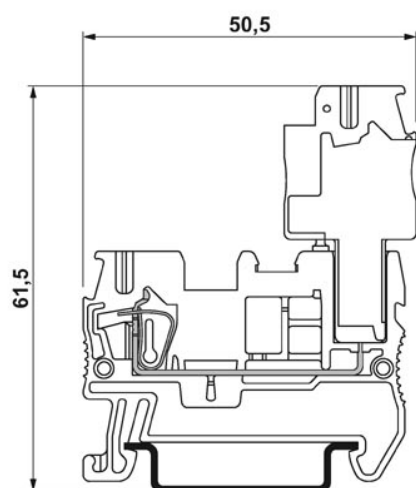
| | | |
|---------|------------------|--|
| 3040740 | SPDB 2,5/ 1 GNYE | Csatlakozó, Csatlakozási mód: Rugós csatlakozás, Pólusszám: 1, Keresztmetszet: 0,08 mm ² - 4 mm ² , AWG: 28 - 12, Szélesség: 5,2 mm, Magasság: 39 mm, Szín: zöld-sárga |
| 3040410 | SPDB 2,5/ 2 | Csatlakozó, Csatlakozási mód: Rugós csatlakozás, Pólusszám: 2, Keresztmetszet: 0,08 mm ² - 4 mm ² , AWG: 28 - 12, Szélesség: 10,4 mm, Magasság: 39 mm, Szín: szürke |
| 3040423 | SPDB 2,5/ 3 | Csatlakozó, Csatlakozási mód: Rugós csatlakozás, Pólusszám: 3, Keresztmetszet: 0,08 mm ² - 4 mm ² , AWG: 28 - 12, Szélesség: 15,6 mm, Magasság: 39 mm, Szín: szürke |
| 3040436 | SPDB 2,5/ 4 | Csatlakozó, Csatlakozási mód: Rugós csatlakozás, Pólusszám: 4, Keresztmetszet: 0,08 mm ² - 4 mm ² , AWG: 28 - 12, Szélesség: 20,8 mm, Magasság: 39 mm, Szín: szürke |
| 3040449 | SPDB 2,5/ 5 | Csatlakozó, Csatlakozási mód: Rugós csatlakozás, Pólusszám: 5, Keresztmetszet: 0,08 mm ² - 4 mm ² , AWG: 28 - 12, Szélesség: 26 mm, Magasság: 39 mm, Szín: szürke |
| 3040452 | SPDB 2,5/ 6 | Csatlakozó, Csatlakozási mód: Rugós csatlakozás, Pólusszám: 6, Keresztmetszet: 0,08 mm ² - 4 mm ² , AWG: 28 - 12, Szélesség: 31,2 mm, Magasság: 39 mm, Szín: szürke |
| 3040465 | SPDB 2,5/ 7 | Csatlakozó, Csatlakozási mód: Rugós csatlakozás, Pólusszám: 7, Keresztmetszet: 0,08 mm ² - 4 mm ² , AWG: 28 - 12, Szélesség: 36,4 mm, Magasság: 39 mm, Szín: szürke |
| 3040478 | SPDB 2,5/ 8 | Csatlakozó, Csatlakozási mód: Rugós csatlakozás, Pólusszám: 8, Keresztmetszet: 0,08 mm ² - 4 mm ² , AWG: 28 - 12, Szélesség: 41,6 mm, Magasság: 39 mm, Szín: szürke |
| 3040481 | SPDB 2,5/ 9 | Csatlakozó, Csatlakozási mód: Rugós csatlakozás, Pólusszám: 9, Keresztmetszet: 0,08 mm ² - 4 mm ² , AWG: 28 - 12, Szélesség: 46,8 mm, Magasság: 39 mm, Szín: szürke |
| 3040494 | SPDB 2,5/10 | Csatlakozó, Csatlakozási mód: Rugós csatlakozás, Pólusszám: 10, Keresztmetszet: 0,08 mm ² - 4 mm ² , AWG: 28 - 12, Szélesség: 52 mm, Magasság: 39 mm, Szín: szürke |
| 3040504 | SPDB 2,5/11 | Csatlakozó, Csatlakozási mód: Rugós csatlakozás, Pólusszám: 11, Keresztmetszet: 0,08 mm ² - 4 mm ² , AWG: 28 - 12, Szélesség: 57,2 mm, Magasság: 39 mm, Szín: szürke |
| 3040517 | SPDB 2,5/12 | Csatlakozó, Csatlakozási mód: Rugós csatlakozás, Pólusszám: 12, Keresztmetszet: 0,08 mm ² - 4 mm ² , AWG: 28 - 12, Szélesség: 62,4 mm, Magasság: 39 mm, Szín: szürke |
| 3040520 | SPDB 2,5/13 | Csatlakozó, Csatlakozási mód: Rugós csatlakozás, Pólusszám: 13, Keresztmetszet: 0,08 mm ² - 4 mm ² , AWG: 28 - 12, Szélesség: 67,6 mm, Magasság: 39 mm, Szín: szürke |
| 3040533 | SPDB 2,5/14 | Csatlakozó, Csatlakozási mód: Rugós csatlakozás, Pólusszám: 14, Keresztmetszet: 0,08 mm ² - 4 mm ² , AWG: 28 - 12, Szélesség: 72,8 mm, Magasság: 39 mm, Szín: szürke |
| 3040546 | SPDB 2,5/15 | Csatlakozó, Csatlakozási mód: Rugós csatlakozás, Pólusszám: 15, Keresztmetszet: 0,08 mm ² - 4 mm ² , AWG: 28 - 12, Szélesség: 78 mm, Magasság: 39 mm, Szín: szürke |
| 3041710 | SPV 2,5/ 1 | Csatlakozó, Csatlakozási mód: Rugós csatlakozás, Pólusszám: 1, Keresztmetszet: 0,08 mm ² - 4 mm ² , AWG: 28 - 12, Szélesség: 5,2 mm, Magasság: 34 mm, Szín: szürke |

| | | |
|---------|-------------------|--|
| 3061017 | SPV 2,5/ 1 BU | Csatlakozó, Csatlakozási mód: Rugós csatlakozás, Pólusszám: 1, Keresztmetszet: 0,08 mm ² - 4 mm ² , AWG: 28 - 12, Szélesség: 5,2 mm, Magasság: 34 mm, Szín: kék |
| 3061020 | SPV 2,5/ 1 GNYE | Csatlakozó, Csatlakozási mód: Rugós csatlakozás, Pólusszám: 1, Keresztmetszet: 0,08 mm ² - 4 mm ² , AWG: 28 - 12, Szélesség: 5,2 mm, Magasság: 34 mm, Szín: zöld-sárga |
| 3041024 | SPV 2,5/ 1-L | Csatlakozó, Csatlakozási mód: Rugós csatlakozás, Pólusszám: 1, Keresztmetszet: 0,08 mm ² - 4 mm ² , AWG: 28 - 12, Szélesség: 5,2 mm, Magasság: 34 mm, Szín: szürke |
| 3041037 | SPV 2,5/ 1-L BU | Csatlakozó, Csatlakozási mód: Rugós csatlakozás, Pólusszám: 1, Keresztmetszet: 0,08 mm ² - 4 mm ² , AWG: 28 - 12, Szélesség: 5,2 mm, Magasság: 34 mm, Szín: kék |
| 3041040 | SPV 2,5/ 1-L GNYE | Csatlakozó, Csatlakozási mód: Rugós csatlakozás, Pólusszám: 1, Keresztmetszet: 0,08 mm ² - 4 mm ² , AWG: 28 - 12, Szélesség: 5,2 mm, Magasság: 34 mm, Szín: zöld-sárga |
| 3041053 | SPV 2,5/ 1-M | Csatlakozó, Csatlakozási mód: Rugós csatlakozás, Pólusszám: 1, Keresztmetszet: 0,08 mm ² - 4 mm ² , AWG: 28 - 12, Szélesség: 5,2 mm, Magasság: 34 mm, Szín: szürke |
| 3041066 | SPV 2,5/ 1-M BU | Csatlakozó, Csatlakozási mód: Rugós csatlakozás, Pólusszám: 1, Keresztmetszet: 0,08 mm ² - 4 mm ² , AWG: 28 - 12, Szélesség: 5,2 mm, Magasság: 34 mm, Szín: kék |
| 3041079 | SPV 2,5/ 1-M GNYE | Csatlakozó, Csatlakozási mód: Rugós csatlakozás, Pólusszám: 1, Keresztmetszet: 0,08 mm ² - 4 mm ² , AWG: 28 - 12, Szélesség: 5,2 mm, Magasság: 34 mm, Szín: zöld-sárga |
| 3041082 | SPV 2,5/ 1-R | Csatlakozó, Csatlakozási mód: Rugós csatlakozás, Pólusszám: 1, Keresztmetszet: 0,08 mm ² - 4 mm ² , AWG: 28 - 12, Szélesség: 5,2 mm, Magasság: 34 mm, Szín: szürke |
| 3041095 | SPV 2,5/ 1-R BU | Csatlakozó, Csatlakozási mód: Rugós csatlakozás, Pólusszám: 1, Keresztmetszet: 0,08 mm ² - 4 mm ² , AWG: 28 - 12, Szélesség: 5,2 mm, Magasság: 34 mm, Szín: kék |
| 3041105 | SPV 2,5/ 1-R GNYE | Csatlakozó, Csatlakozási mód: Rugós csatlakozás, Pólusszám: 1, Keresztmetszet: 0,08 mm ² - 4 mm ² , AWG: 28 - 12, Szélesség: 5,2 mm, Magasság: 34 mm, Szín: zöld-sárga |
| 3041723 | SPV 2,5/ 2 | Csatlakozó, Csatlakozási mód: Rugós csatlakozás, Pólusszám: 2, Keresztmetszet: 0,08 mm ² - 4 mm ² , AWG: 28 - 12, Szélesség: 10,4 mm, Magasság: 34 mm, Szín: szürke |
| 3041736 | SPV 2,5/ 3 | Csatlakozó, Csatlakozási mód: Rugós csatlakozás, Pólusszám: 3, Keresztmetszet: 0,08 mm ² - 4 mm ² , AWG: 28 - 12, Szélesség: 15,6 mm, Magasság: 34 mm, Szín: szürke |
| 3041749 | SPV 2,5/ 4 | Csatlakozó, Csatlakozási mód: Rugós csatlakozás, Pólusszám: 4, Keresztmetszet: 0,08 mm ² - 4 mm ² , AWG: 28 - 12, Szélesség: 20,8 mm, Magasság: 34 mm, Szín: szürke |
| 3041752 | SPV 2,5/ 5 | Csatlakozó, Csatlakozási mód: Rugós csatlakozás, Pólusszám: 5, Keresztmetszet: 0,08 mm ² - 4 mm ² , AWG: 28 - 12, Szélesség: 26 mm, Magasság: 34 mm, Szín: szürke |
| 3041765 | SPV 2,5/ 6 | Csatlakozó, Csatlakozási mód: Rugós csatlakozás, Pólusszám: 6, Keresztmetszet: 0,08 mm ² - 4 mm ² , AWG: 28 - 12, Szélesség: 31,2 mm, Magasság: 34 mm, Szín: szürke |

| | | |
|---------|------------|--|
| 3041778 | SPV 2,5/ 7 | Csatlakozó, Csatlakozási mód: Rugós csatlakozás, Pólusszám: 7, Keresztmetszet: 0,08 mm ² - 4 mm ² , AWG: 28 - 12, Szélesség: 36,4 mm, Magasság: 34 mm, Szín: szürke |
| 3041781 | SPV 2,5/ 8 | Csatlakozó, Csatlakozási mód: Rugós csatlakozás, Pólusszám: 8, Keresztmetszet: 0,08 mm ² - 4 mm ² , AWG: 28 - 12, Szélesség: 41,6 mm, Magasság: 34 mm, Szín: szürke |
| 3041794 | SPV 2,5/ 9 | Csatlakozó, Csatlakozási mód: Rugós csatlakozás, Pólusszám: 9, Keresztmetszet: 0,08 mm ² - 4 mm ² , AWG: 28 - 12, Szélesség: 46,8 mm, Magasság: 34 mm, Szín: szürke |
| 3041804 | SPV 2,5/10 | Csatlakozó, Csatlakozási mód: Rugós csatlakozás, Pólusszám: 10, Keresztmetszet: 0,08 mm ² - 4 mm ² , AWG: 28 - 12, Szélesség: 52 mm, Magasság: 34 mm, Szín: szürke |
| 3041817 | SPV 2,5/11 | Csatlakozó, Csatlakozási mód: Rugós csatlakozás, Pólusszám: 11, Keresztmetszet: 0,08 mm ² - 4 mm ² , AWG: 28 - 12, Szélesség: 57,2 mm, Magasság: 34 mm, Szín: szürke |
| 3041820 | SPV 2,5/12 | Csatlakozó, Csatlakozási mód: Rugós csatlakozás, Pólusszám: 12, Keresztmetszet: 0,08 mm ² - 4 mm ² , AWG: 28 - 12, Szélesség: 62,4 mm, Magasság: 34 mm, Szín: szürke |
| 3041833 | SPV 2,5/13 | Csatlakozó, Csatlakozási mód: Rugós csatlakozás, Pólusszám: 13, Keresztmetszet: 0,08 mm ² - 4 mm ² , AWG: 28 - 12, Szélesség: 67,6 mm, Magasság: 34 mm, Szín: szürke |
| 3041846 | SPV 2,5/14 | Csatlakozó, Csatlakozási mód: Rugós csatlakozás, Pólusszám: 14, Keresztmetszet: 0,08 mm ² - 4 mm ² , AWG: 28 - 12, Szélesség: 72,8 mm, Magasság: 34 mm, Szín: szürke |
| 3041859 | SPV 2,5/15 | Csatlakozó, Csatlakozási mód: Rugós csatlakozás, Pólusszám: 15, Keresztmetszet: 0,08 mm ² - 4 mm ² , AWG: 28 - 12, Szélesség: 78 mm, Magasság: 34 mm, Szín: szürke |

Rajzok

Méreterajz



Kapcsolási rajz



Cím

Phoenix Contact Kft.
Gyár utca 2
2040 Budaörs, Hungary
Telefon +36-23/501-160
Fax +36-23/418-438
<http://www.phoenixcontact.hu>



Phoenix Contact Kft.
Muszaki módosítás fenntartva;