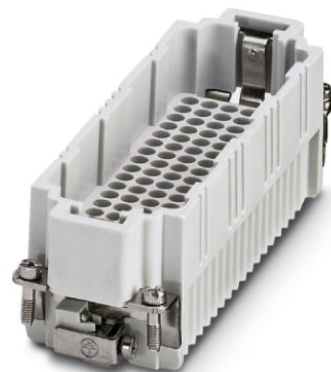



HC-DD108-I-CT-M-216

Rendelési szám: 1584127

<http://eshop.phoenixcontact.hu/phoenix/treeViewClick.do?UID=1584127>

HEAVYCON dugaszbetét, DD108 sorozat, 108 pólusú, 109 - 216 jelölve, krimpcsatlakozás. PE csatlakozás húzóhüvelyes technikával.

Kereskedelmi adat

EAN	 4 046356 133432
Csomag	10
Vámtarifa	85366990
Katalógusoldal információ	Oldal 435 (CAT-4-2013)

Termék jegyzetek

WEEE/RoHS-megfelelo: 2008.01.01



Az itt megadott adatok az online katalógusból származnak. Teljeskörű információkat és adatokat a felhasználói dokumentációknál találhat: <http://www.download.phoenixcontact.com>. Az internetes letöltésekhez eloször el kell fogadni az általános szerződési feltételeket.

Muszaki adatok

Általános adatok

Megjegyzés	B24 kialakítású HEAVYCON-ADVANCE és HEAVYCON tokozathoz, CK 1,6-ED krimpérintkezők (a krimpérintkezőket nem mellékeljük). A csatlakozók csak terhelés- és feszültségmentes állapotban működtethetők.
Csatlakozástechnika	Krimpcsatlakozás
Környezeti hőmérséklet (üzemi)	-40 °C ... 125 °C (érintkező-melegedéssel együtt)
Szennyeződési fok	3

Túlfeszültség kategória	III
Építési és vizsgálati előírások	DIN VDE 0627/86 DIN VDE 0110/02.79 DIN VDE 0110-1/04.97 IEC 60664-1, DIN IEC 60512 IEC 60352
Pólusszám	108+PE
Csatlakoztatási ciklus	≥ 500
Kialakítás	B24
Szabvány szerinti csatlakozás	IEC / EN
Csatlakozási keresztmetszet	0,14 mm ² ... 2,5 mm ²
AWG csatlakozási keresztmetszet	26 ... 14
Az egyes erek csupaszolási hossza	8 mm (6 mm (2,5mm ²)) 6 mm (2,5 mm ²)
Szerelési utasítás	- Magas érszám esetén h ≥72 mm-es tokozatmagasságot javasoljuk.- A HC-CST (1676857) kódolótüskék és HC-CBU (1676860) kódolóaljzatok használata kötelező.
Szerelési útmutató	A csatlakozók csak terhelés- és feszültségmentes állapotban működtethetők.

Anyagadatok

Éghetőségi osztály az UL 94 szerint	V0
Érintkező anyaga	Rézötvözet
Érintkezőfelület anyaga	Ag (alternatíva: Au)
Érintkezőtartó anyaga	PA

Villamos paraméterek

Méretezési feszültség (III/3)	250 V
Méretezési átütési szilárdság	4 kV
Méretezési áram	10 A

Tanúsítványok



Tanúsítások

CSA, cULus Recognized

Igényelt tanúsítások:

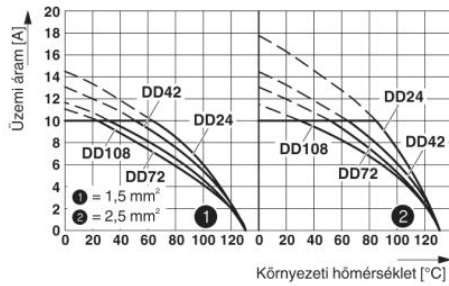
Ex tanúsítások:

Tartozékok

Termék	Típus leírás	Leírás
dugasz/adapter		
1686478	CP-HC	Kódolóprofil, csíkonként 4 kódolóprofil, csomagolási egységenként 40 csík, kódolójátokba történő becsúztatásra
szerszámok		
1687419	CRIMPFOX-1,6/2,5-ED-4,0	Krimpelőfogó csavart érintkezőkhöz, CK 1,6 ED... és CK 2,5 ED...
Általános		
1586141	HC-B 24-ANDOCK	Felfogó keret, B24 kialakítású érintkezőbetétekhez, 4 laposfejű M5 csavarral, betolás-kiegyenlítés az x/y tengelyen +/- 1,5mm
1644326	HC-B-3PE	PE többszöröző, 3 PE csatlakozáshoz, HC-B (a HC-B..E..ZZ kivételével) / HC-BB / HC-DD / HC-D40 / HC-D64 érintkezőbetétekhez
1604997	HC-B-PES	PE csavar, HC-B / HC-BB / HC-DD / HC-D40 / HC-D64 érintkezőbetétekhez
1685327	HC-B-ZG	Húzó tehermentesítő bilincsek, a következő sorozatok érintkezőbetéteihez: B-, BB-, D 40, D 64, DD és HV, egyenes vezetékleágazással
1685330	HC-B-ZS	Húzó tehermentesítő bilincsek, a következő sorozatok érintkezőbetéteihez: B-, BB-, D 40, D 64, DD és HV, oldalsó vezetékleágazással
1772722	HC-CB	Kódolócsap, legfeljebb hat azonos pólusszámú dugasz tévesztésmentes csatlakoztatását teszi lehetővé
1676860	HC-CBU	Kódolóaljzat legfeljebb 16 dugasz kódolásához
1676857	HC-CST	Kódolótüske legfeljebb 16 dugasz kódolásához
1660944	HC-SMP 150-B24-AMQ	HEAVYCON dugaszos szerelőkeret falra szerelhető tokozattal, keresztirányú reteszelfüllel, B24-es kialakítású érintkezőbetétekhez, 150 mm hosszú
1687985	HC-SMR-B24	HEAVYCON szerelőkeret, B24 kialakítású érintkezőbetétekhez
1884869	VC-EW 1,6	Érintkezőeltávolító szerszám, csavart és sodrott CK-1,6-...érintkezőkhöz

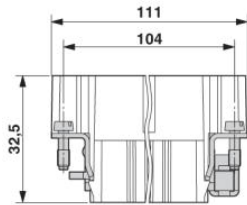
Rajzok

Diagram

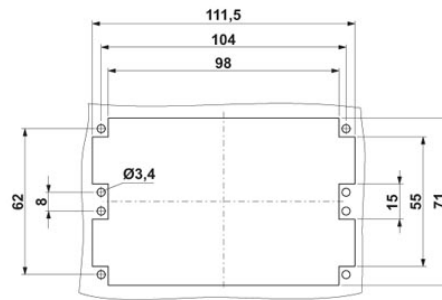
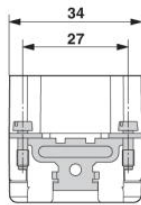


Derating-görbe

Méretrajz



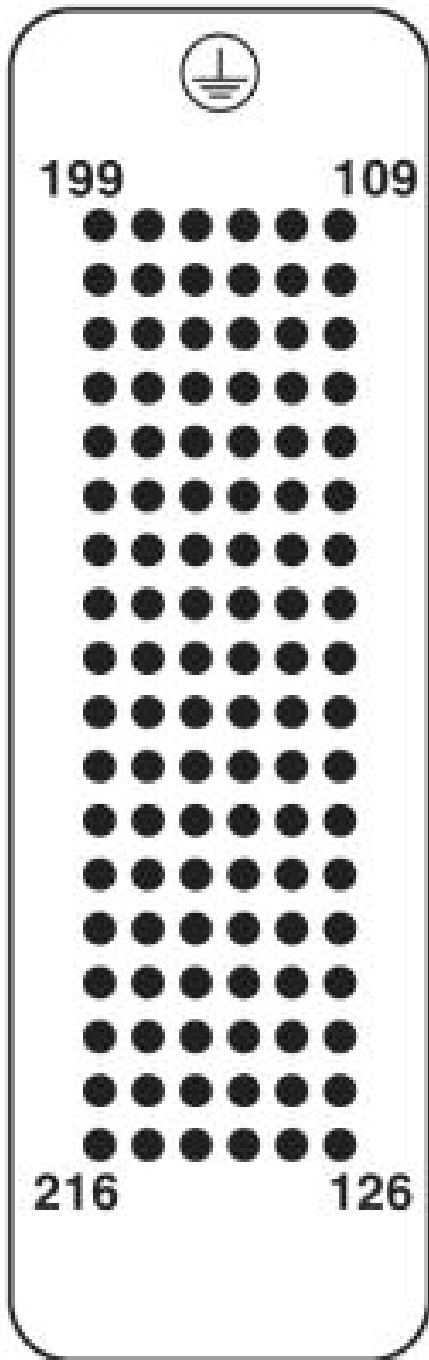
Dugaszbetét



Szerelési kivágás

Sematikus rajz

Csatlakozóoldali pólusra



Cím

Phoenix Contact Kft.
Gyár utca 2
2040 Budaörs, Hungary
Telefon +36-23/501-160
Fax +36-23/418-438
<http://www.phoenixcontact.hu>



Phoenix Contact Kft.
Muszaki módosítás fenntartva;