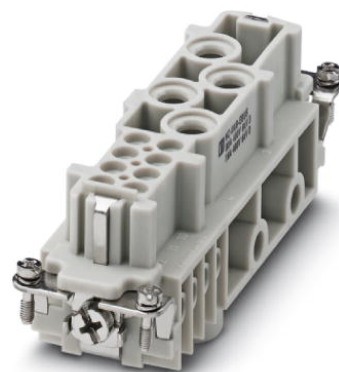


HC-K 4/8-EBUS

Rendelési szám: 1679320

<http://eshop.phoenixcontact.hu/phoenix/treeViewClick.do?UID=1679320>

HEAVYCON aljzatbetét, K4/8 sorozat, 4 teljesítmény- és 8 vezérlőérintkezőhöz, vezetékvédelem nélküli csavaros csatlakozással

Kereskedelmi adat	
EAN	 4 017918 163563
Csomag	1
Vámtarifa	85366990
Katalógusoldal információ	Oldal 461 (CAT-4-2013)

Termék jegyzetek

WEEE/RoHS-megfelelo: 2006.03.27



Az itt megadott adatok az online katalógusból származnak. Teljeskörű információkat és adatokat a felhasználói dokumentációknál találhat: <http://www.download.phoenixcontact.com>. Az internetes letöltésekhez elször el kell fogadni az általános szerződési feltételeket.

Muszaki adatok**Általános adatok**

Megjegyzés	B24 kialakítású HEAVYCON-ADVANCE és HEAVYCON tokozathoz
Csatlakozástechnika	Csavaros csatlakozás (Teljesítményérintkezők)
	Csavaros csatlakozás (Vezérlőérintkezők)

Meghúzási nyomaték	2 Nm (1,5 mm ² - 2,5 mm ²)
	3 Nm (4 - 16 mm ²)
	0,5 Nm (Vezérlőérintkezők)
Környezeti hőmérséklet (üzemi)	-40 °C ... 125 °C
Szennyeződési fok	3
Túlfeszültség kategória	III
Pólusszám	4+8+PE
Teljesítményérintkezők száma	4
Vezérlőérintkezők száma	8
Csatlakoztatási ciklus	≥ 500
Kialakítás	B24
Csatlakozási keresztmetszet	1,5 mm ² ... 16 mm ² (Teljesítményérintkezők)
	0,5 mm ² ... 2,5 mm ² (Vezérlőérintkezők)
AWG csatlakozási keresztmetszet	16 ... 6 (Teljesítményérintkezők)
	20 ... 14 (Vezérlőérintkezők)
Az egyes erek csupaszolási hossza	14 mm (Teljesítményérintkező)
	7 mm (Vezérlőérintkező)
Szerelési utasítás	- A csatlakozók csak terhelés- és feszültségmentes állapotban működtethetők.
Szerelési útmutató	Helyezze be az érvégvédőt (a csavaros csatlakozások huzalvédelem nélküliek)

Anyagadatok

Éghetőségi osztály az UL 94 szerint	HB
Érintkező anyaga	Cu-ötvözet
Érintkező felület anyaga, teljesítmény-érintkező	Ag
Érintkező felület anyaga, vezérlőérintkező	Ag
Érintkezőtartó anyaga	PA

Villamos paraméterek

Méretezési feszültség (III/3)	400 V (Teljesítményérintkezők)
	400 V (Vezérlőérintkezők)
Méretezési átütési szilárdság	6 kV (Teljesítményérintkezők)
	6 kV (Vezérlőérintkezők)
Méretezési áram	80 A (Teljesítményérintkezők)
	16 A (Vezérlőérintkezők)

Tanúsítványok



Tanúsítások

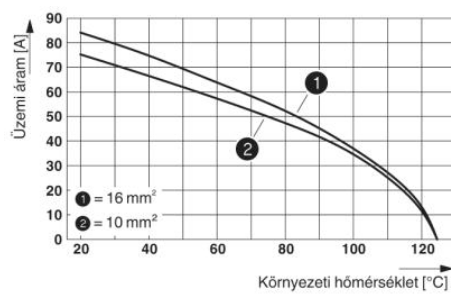
GOST, UL Recognized

Igényelt tanúsítások:

Ex tanúsítások:

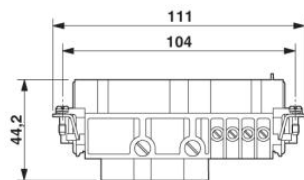
Rajzok

Diagram

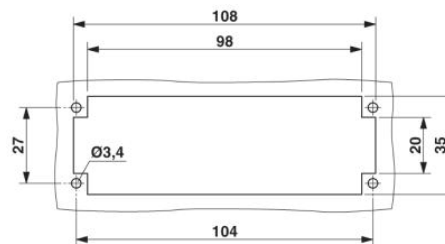
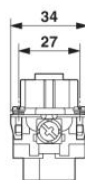


Derating-görbe

Méretrajz

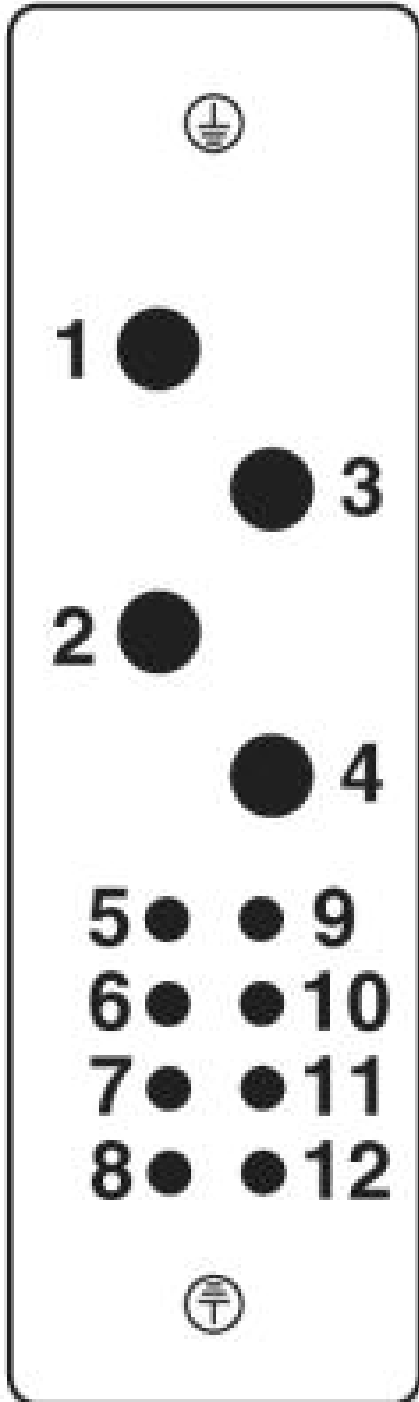


Aljzatbetét



Szerelési kivágás

Sematikus rajz



Cím

Phoenix Contact Kft.
Gyár utca 2
2040 Budaörs, Hungary
Telefon +36-23/501-160
Fax +36-23/418-438
<http://www.phoenixcontact.hu>



Phoenix Contact Kft.
Muszaki módosítás fenntartva;