

ACT20M
ACT20M-AI-AO-S

Weidmüller Interface GmbH & Co. KG
Klingenbergstraße 16
D-32758 Detmold
Germany
Fon: +49 5231 14-0
Fax: +49 5231 14-292083
www.weidmueller.com

Product image, A kép illusztráció**ACT20M: The slim solution**

- Safe and space-saving (6 mm) isolation and conversion
- Quick installation of the power supply unit using the CH20M mounting rail bus
- Easy configuration via DIP switch or FDT/DTM software
- Extensive approvals such as ATEX, IECEX, GL, DNV
- High interference resistance

Általános rendelési adatok

Típus	ACT20M-AI-AO-S
Rendelési szám	117600000
Verzió	jelátalakító/-leválasztó, Konfigurálható, érzékelő-táplálással, Input : I / U, Output : I / U
GTIN (EAN)	4032248970063
Menny.	1 Stück

**ACT20M
ACT20M-AI-AO-S**

Weidmüller Interface GmbH & Co. KG
 Klingenbergstraße 16
 D-32758 Detmold
 Germany
 Fon: +49 5231 14-0
 Fax: +49 5231 14-292083
 www.weidmueller.com

Műszaki adatok**Méreték és tömegek**

Szélesség	6,1 mm	Szélesség (coll)	0,24 inch
Magasság	112,5 mm	Magasság (coll)	4,429 inch
Mélység	114,3 mm	Mélység (coll)	4,5 inch
Nettó tömeg	80 g		

Hőmérsékletek

Páratartalom	40 °C / 93 % rel. páratartalom, páralecsapódás nélkül	Tárolási hőmérséklet, max.	85 °C
Tárolási hőmérséklet, min.	-40 °C	Üzemi hőmérséklet, max.	70 °C
Üzemi hőmérséklet, min.	-25 °C	Üzemi hőmérséklet	-25 °C...70 °C
Környezeti hőmérséklet	-25 °C – +70 °C	Tárolási hőmérséklet	-40 °C...85 °C

Hiba valószínűsége

MTBF	231 Years
------	-----------

Termék környezetvédelmi megfelelése

REACH SVHC	Lead 7439-92-1
------------	----------------

UL névleges adatok

UL tanúsítvány	E337701.pdf
----------------	-------------

Bemenet

Bemenetek száma	1	Szenzor	Voltage source, Current source, 2-wire transmitter (without own power supply)
Szenzor tápellátás	> 17 V DC 20 mA-nél	Bemeneti feszültség	Konfigurálható, 0(2)...10 V, 0(1)...5 V
Bemeneti ellenállás, feszültség	>500 kΩ	Bemenő áram	Konfigurálható, 0...20 mA, 4...20mA
Feszültségesés, árambemenet	<1,5 V	Bemeneti ellenállás, áram	70 Ω
Feszültségesés	<1,5 V		

Kimenet

Kimenetek száma	1	Kimenő feszültség, megjegyzés	configurable, 0(2)...10 V, 0(1)...5 V
Kimenő áram	konfigurálható, 0...20 mA, 4...20 mA	Határfrekvencia (-3 dB)	100 Hz
terhelő impedancia feszültsége	≥ 10 kΩ	terhelő impedancia árama	≤ 600 Ω, @ max 23mA

Általános adatok

Galvanikus leválasztás	3-utas leválasztó	Hőmérséklet együtttható	≤ 0,01 % / °C
Konfiguráció	DIP-kapcsoló	Lépés válaszideje	≤ 7 ms
Pontosság	A mérési tartomány < 0,05%-a	Potenciálbetáplálás	24 V DC ± 30 %
Sín	TS 35	Áramfelvétel, max.	1,2 W
Áramfelvétel, típ.	0,84 W		

A létrehozás dátuma 2019. július 29. 15:33:50 CEST

A katalógus állapota 19.07.2019 / A műszaki módosítások jogát fenntartjuk.

ACT20M ACT20M-AI-AO-S

Weidmüller Interface GmbH & Co. KG
Klingenbergstraße 16
D-32758 Detmold
Germany
Fon: +49 5231 14-0
Fax: +49 5231 14-292083
www.weidmueller.com

Műszaki adatok

Szigetelések koordinálása

EMC szabványok	IEC 61326-1, NE 21	Galvanikus leválasztás	3-utas leválasztó
Névleges feszültség	300 V _{eff}	Szennyezés súlyossága	2
Szigetelési feszültség	2,5 kV _{eff} / 1 perc.	Túlfeszültség kategória	II

Ex alkalmazások (ATEX) adatai

Jelölés II 3 G Ex nA IIC T4 Gc

Csatlakozási adatok

Csatlakozás típusa	Csavaros csatlakozás	Meghúzási nyomaték, min.	0,4 Nm
Meghúzási nyomaték, max.	0,6 Nm	Rögzítési tartomány, névleges csatlakozás	2,5 mm ²
Rögzítési tartomány, névleges csatlakozás, min.	0,5 mm ²	Rögzítési tartomány, névleges csatlakozás, max.	2,5 mm ²
Vezeték csatlakozási keresztmetszet AWG, min.	AWG 30	Vezeték csatlakozási keresztmetszet AWG, max.	AWG 14

IECEX/ATEX/cUL besorolás

Tanúsítvány száma (ATEX)	KEMA10ATEX0183X	Tanúsítvány száma (IECEX)	IECEXKEM10.0090X
--------------------------	-----------------	---------------------------	------------------

Besorolások

ETIM 3.0	EC002479	ETIM 4.0	EC002653
ETIM 5.0	EC002653	ETIM 6.0	EC002653
eClass 6.2	27-21-01-20	eClass 7.1	27-21-01-20
eClass 8.1	27-21-01-20	eClass 9.0	27-21-01-20
eClass 9.1	27-21-01-20		

Termékinformáció

Termékinformáció A konfigurálható ACT20M-AI-AO-S típusú DC leválasztó erősítő szabványos analóg jeleket alakít át. Az analóg bemeneti jelet lineárisan analóg kimeneti jellel alakítja és galvanikusan leválasztja. A bemenet aktív áramhurokként is használható (a hurokáramot a készülék adja). A tápellátás és a bemenet/kimenet galvanikus leválasztását (3-utas leválasztás) a közvetlen vezetékvezetés vagy a Weidmüller gyújtósín biztosítja. A konfigurálható ACT20M-AI-2AO-S típusú DC leválasztó erősítő ugyanezt kínálja, azonban 2 galvanikusan leválasztott kimenete van (4-utas leválasztás).

Jóváhagyások

Jóváhagyások



ROHS Megfelel

ACT20M ACT20M-AI-AO-S

Weidmüller Interface GmbH & Co. KG
Klingenbergstraße 16
D-32758 Detmold
Germany
Fon: +49 5231 14-0
Fax: +49 5231 14-292083
www.weidmueller.com

Műszaki adatok

Letöltések

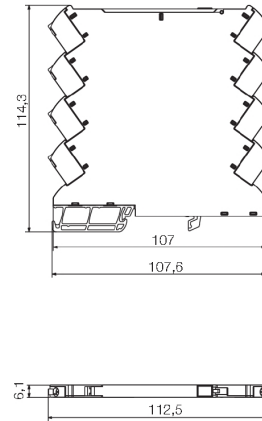
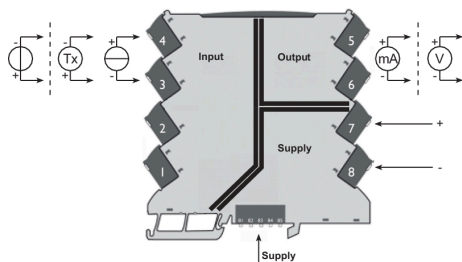
Approval/Certificate/Document of Conformity	DNV-GL certificate Declaration of Conformity
Brochure/Catalogue	CAT 4.1 ELECTR 16/17 EN
Engineering Data	STEP
Software	DIP switch configuration tool
Tervezési adatok	EPLAN, WSCAD, Zuken E3.S
User Documentation	Instruction sheet

ACT20M ACT20M-AI-AO-S

Weidmüller Interface GmbH & Co. KG
 Klingenbergstraße 16
 D-32758 Detmold
 Germany
 Fon: +49 5231 14-0
 Fax: +49 5231 14-292083
 www.weidmueller.com

Rajzok

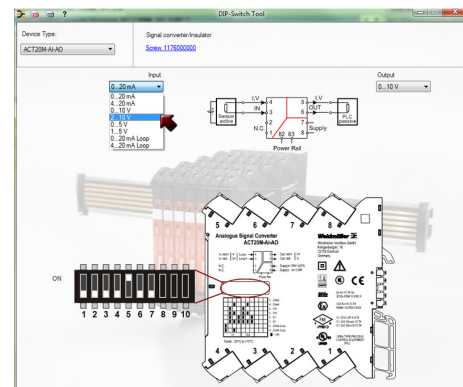
Connection diagram



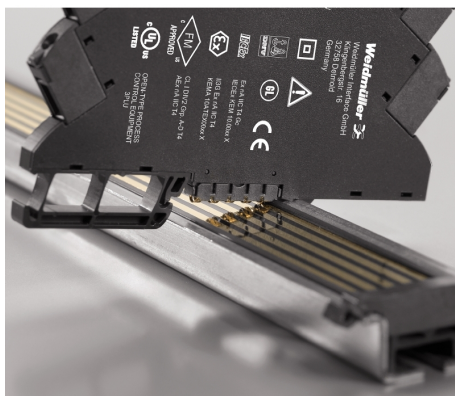
DIP switch setting

Range	Input Setup				Output setup		
	1	2	3	4	5	6	7
0...20 mA							
4...20 mA			■			■	
0...10 V							
2...10 V			■	■		■	
0...5 V			■				■
1...5 V			■	■			■
0...20 mA (Loop)	■						
4...20 mA (Loop)	■		■				

■ = ON



Example of DIP switch setting with software tool



Power supply via the rail bus