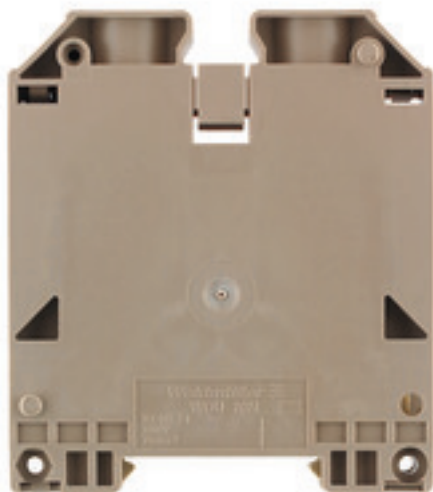


W-sorozat
WDU 70N/35**Weidmüller Interface GmbH & Co. KG**
Klingenbergstraße 16
D-32758 Detmold
Germany
Fon: +49 5231 14-0
Fax: +49 5231 14-292083
www.weidmueller.com**Product image****Klippon® Connect húzókegyeles technológiával**

A számos különböző kivitelben kapható húzókegyeles csatlakozással felszerelt sorkapcsok mindegyike rendkívül megbízható, így jelentősen megkönnyíti a tervezést és a működésbiztonság optimalizálását. Állítsák bármilyen kihívás elé, a Klippon® Connect bevált megoldásokat kínál rá.

Általános rendelési adatok

Típus	WDU 70N/35
Rendelési szám	9512190000
Verzió	Átvezető sorkapocs, Csavaros csatlakozás, 70 mm ² , 1000 V, 192 A, sötétbézs
GTIN (EAN)	4008190403874
Menny.	10 Stück

W-sorozat WDU 70N/35

Weidmüller Interface GmbH & Co. KG
Klingenbergstraße 16
D-32758 Detmold
Germany
Fon: +49 5231 14-0
Fax: +49 5231 14-292083
www.weidmueller.com

Műszaki adatok

Méreték és tömegek

Szélesség	20,5 mm	Szélesség (coll)	0,807 inch
Magasság	75 mm	Magasság (coll)	2,953 inch
Mélység	85 mm	Mélység (coll)	3,346 inch
Mélység DIN sínnel együtt	86 mm	Tömeg	130,8 g
Nettó tömeg	119,233 g		

Hőmérsékletek

Tárolási hőmérséklet, max.	40 °C	Tárolási hőmérséklet, min.	10 °C
Üzemi hőmérsékleti tartomány	A felhasználási hőmérséklet-tartományt lásd a közösségi típusvizsgálati bizonylatban	Tárolási hőmérséklet	10 °C...40 °C
Folyamatos üzemi hőmérséklet., min.	-60 °C	Folyamatos üzemi hőmérséklet., max.	130 °C

PT OKIEEx/ATEX névleges adat

Tanúsítvány száma (ATEX)	DEMKO14ATEX1338U	Tanúsítvány száma (IECEX)	IECEXULD14.0005U
Max. feszültség (ATEX)	690 V	Áram (ATEX)	184 A
Vezetékkérszmet, max. (ATEX)	70 mm ²	Max. feszültség (IECEX)	690 V
Áram (IECEX)	184 A	Vezetékkérszmet, max. (IECEX)	70 mm ²
Üzemi hőmérsékleti tartomány	A felhasználási hőmérséklet-tartományt lásd a közösségi típusvizsgálati bizonylatban	EN 60079-7 jelölés	Ex eb II C Gb
2014/34/EU címke	II 2 G D		

Anyag adatok

Anyag	Wemid	Szín	sötétbézs
UL 94 éghetőségi osztály	V-0		

Rendszer specifikációk

Változat	Csavaros csatlakozás, Csavarozható keresztösszekötőhöz, zárt állapotban	Tightening torque (clamping screw for aluminium conductors)	12 Nm
Tightening torque (clamping screw for copper conductors)	8...12 Nm	Véglap szükséges	Nem
Potenciálok száma	1	Szintek száma	1
Rögzítési pontok száma szintenként	2	Potenciálok száma szintenként	1
Keresztkötött szintek belül	Nem	PE-csatlakozás	Nem
Sín	TS 35	N funkció	Nem
PE működés	Nem	PEN funkció	Igen

2 rögzíthető vezeték (H05V/H07V) egyforma keresztmetszettel (névleges csatlakozás)

Csatlakoztatott vezeték keresztmetszete, többeres, két rögzíthető vezeték, min.	10 mm ²	Csatlakoztatott vezeték keresztmetszete, többeres, két rögzíthető vezeték, max.	25 mm ²
Vezeték csatlakozás keresztmetszet, finomsodratú, két rögzíthető vezeték, min.	10 mm ²	vezeték keresztmetszet, finomsodratú, két rögzíthető vezeték, max.	25 mm ²
Vezeték csatlakozási keresztmetszet, finomsodratú, érvéghüvelyekkel DIN 46228/1, 2 rögzíthető vezeték, min.	6 mm ²	Vezeték csatlakozási keresztmetszet, finomsodratú, érvéghüvelyekkel DIN 46228/1, 2 rögzíthető vezeték, max.	25 mm ²

A létrehozás dátuma 2019. július 29. 15:36:16 CEST

A katalógus állapota 19.07.2019 / A műszaki módosítások jogát fenntartjuk.

W-sorozat WDU 70N/35

Weidmüller Interface GmbH & Co. KG
Klingenbergstraße 16
D-32758 Detmold
Germany
Fon: +49 5231 14-0
Fax: +49 5231 14-292083
www.weidmueller.com

Műszaki adatok

CSA névleges adatok

C feszültség nagyság (CSA)	600 V	C áram nagyság (CSA)	150 A
Tanúsítvány száma (CSA)	200039-158 1431	Vezeték keresztmetszet, max. (CSA)	0 AWG
Vezeték keresztmetszet, min. (CSA)	6 AWG		

Kiegészítő műszaki adatok

Felszerelés típusa	Felpattintható	Hasonló kapcsok száma	1
Nyitott oldala	zárt	Robbanásbiztonság szempontjából bevizsgált változat	Igen
Telepítési útmutató	Közvetlen rögzítés		

Névleges adatok

Névleges keresztmetszet	70 mm ²	Névleges feszültség	1 000 V
Névleges áram	192 A	Áram maximum vezetékknál	232 A
Szabványok	IEC 60947-7-1	Fajlagos ellenállás az IEC 60947-7-x szerint	0,17 mΩ
Névleges lökőfeszültség	8 kV	Szennyezés súlyossága	3

Rögzíthető vezetékek (névleges csatlakozás)

Biztosítócsavar	M 8	Csatlakozás típusa	Csavaros csatlakozás
Csatlakozási irány	oldalt	Csatlakozások száma	2
Csupaszolási hossz		Keresztmetszet csatlakoztatott vezetékhez, finomsodratú, érvéghüvelyekkel és műanyag gallérokkal DIN 46228/4, névleges csatlakozás, min.	16 mm ²
	22 mm	Meghúzási nyomaték, max.	12 Nm
Kés mérete	S6 (DIN 6911)	Mérőeszköz, IEC 60947-1	B11
Meghúzási nyomaték, min.	8 Nm	Rögzítési tartomány, névleges csatlakozás, min.	16 mm ²
Rögzítési tartomány, névleges csatlakozás, max.	95 mm ²	Vezeték csatlakozási keresztmetszet AWG, max.	AWG 0
Vezeték csatlakozás keresztmetszet, finomsodratú, érvéghüvelyekkel DIN 46228/1, névleges csatlakozás, min.	16 mm ²	Vezeték csatlakozási keresztmetszet, finomsodratú, max.	70 mm ²
Vezeték csatlakozási keresztmetszet AWG, min.	AWG 6	Vezeték csatlakozási keresztmetszet, finomsodratú, érvéghüvelyekkel DIN 46228/1, névleges csatlakozás, max.	70 mm ²
Vezeték csatlakozási keresztmetszet, finomsodratú, min.	16 mm ²	Vezeték csatlakozási keresztmetszet, többeres, névleges csatlakozás, max.	95 mm ²
Vezeték csatlakozási keresztmetszet, finomsodratú, érvéghüvelyekkel és műanyag gallérokkal DIN 46228/4, névleges csatlakozás, max.	50 mm ²	Vezetékcsatlakozás keresztmetszete, tömör ér, max. névleges csatlakozás	16 mm ²
Vezeték csatlakozási keresztmetszet, többeres, névleges csatlakozás, min.	16 mm ²		
Vezetékcsatlakozás keresztmetszete, tömör ér, min. névleges csatlakozás	16 mm ²		

UL névleges adatok

C feszültség nagyság (cURus)	600 V	C áram nagyság (cURus)	150 A
Tanúsítvány száma (cURus)	E60693	Vezetékméret, gyári vezetékvezetés, max. (cURus)	0 AWG
Vezetékméret, gyári vezetékvezetés, min. (cURus)	6 AWG	Vezetékméret, terepi vezetékvezetés, min. (cURus)	6 AWG
Vezetékméret, terepi vezetékvezetés max. (cURus)	0 AWG		

A létrehozás dátuma 2019. július 29. 15:36:16 CEST

A katalógus állapota 19.07.2019 / A műszaki módosítások jogát fenntartjuk.

W-sorozat
WDU 70N/35

Weidmüller Interface GmbH & Co. KG
 Klingenbergstraße 16
 D-32758 Detmold
 Germany
 Fon: +49 5231 14-0
 Fax: +49 5231 14-292083
 www.weidmueller.com

Műszaki adatok**Besorolások**

ETIM 3.0	EC000897	ETIM 4.0	EC000897
ETIM 5.0	EC000897	ETIM 6.0	EC000897
UNSPSC	30-21-18-11	eClass 5.1	27-14-11-20
eClass 6.2	27-14-11-20	eClass 7.1	27-14-11-20
eClass 8.1	27-14-11-20	eClass 9.0	27-14-11-20
eClass 9.1	27-14-11-20		

Jóváhagyások

Jóváhagyások



ROHS

Megfelel

Letöltések

Approval/Certificate/Document of Conformity	Attestation of Conformity IECEX Certificate DE_PT1001_20160418_817_ISSUE01.pdf ATEX Certificate
Brochure/Catalogue	CAT 1 TERM 16/17 EN
Engineering Data	STEP
Tervezési adatok	EPLAN_WSCAD_Zuken E3.S
User Documentation	NTI WDU/WPE 70N/35 StorageConditionsTerminalBlocks

Safety note

Safety notice	Safety Information
---------------	------------------------------------

Adatlap

**W-sorozat
WDU 70N/35**

Weidmüller Interface GmbH & Co. KG
Klingenbergstraße 16
D-32758 Detmold
Germany
Fon: +49 5231 14-0
Fax: +49 5231 14-292083
www.weidmueller.com

Rajzok

