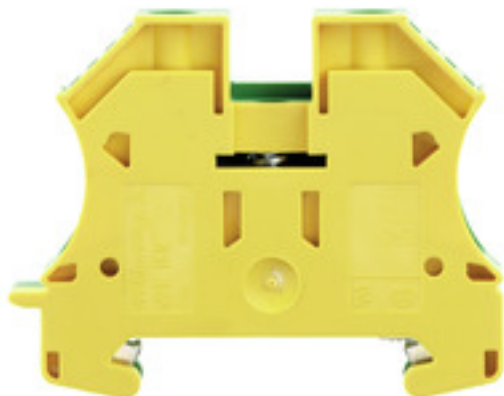


W-sorozat
WPE 16N**Weidmüller Interface GmbH & Co. KG**
Klingenbergstraße 16
D-32758 Detmold
Germany
Fon: +49 5231 14-0
Fax: +49 5231 14-292083
www.weidmueller.com**Product image****Klippon® Connect húzókegyeles technológiával**

A számos különböző kivitelben kapható húzókegyeles csatlakozással felszerelt sorkapcsok mindegyike rendkívül megbízható, így jelentősen megkönnyíti a tervezést és a működésbiztonság optimalizálását. Állítsák bármilyen kihívás elé, a Klippon® Connect bevált megoldásokat kínál rá.

Általános rendelési adatok

Típus	WPE 16N
Rendelési szám	101910000
Verzió	Földelő sorkapcsok, Csavaros csatlakozás, 16 mm ² , 1920 A (16 mm ²), Zöld / sárga
GTIN (EAN)	4008190273248
Menny.	50 Stück

**W-sorozat
WPE 16N**

Weidmüller Interface GmbH & Co. KG
 Klingenbergstraße 16
 D-32758 Detmold
 Germany
 Fon: +49 5231 14-0
 Fax: +49 5231 14-292083
 www.weidmueller.com

Műszaki adatok**Méreték és tömegek**

Szélesség	12 mm	Szélesség (coll)	0,472 inch
Magasság	56 mm	Magasság (coll)	2,205 inch
Mélység	46,5 mm	Mélység (coll)	1,831 inch
Mélység DIN sínnel együtt	47 mm	Nettó tömeg	33,98 g

Hőmérsékletek

Tárolási hőmérséklet, max.	40 °C	Tárolási hőmérséklet, min.	10 °C
Tárolási hőmérséklet	10 °C...40 °C	Folyamatos üzemi hőmérséklet., min.	-50 °C
Folyamatos üzemi hőmérséklet., max.	130 °C		

Anyag adatok

Anyag	Wemid	Szín	Zöld / sárga
UL 94 éghetőségi osztály	V-0		

Rendszer specifikációk

Változat	Csavaros csatlakozás, PE-csatlakozással, zárt állapotban	Tightening torque (mounting screw)	0.5...1 Nm
Tightening torque (clamping screw for copper conductors)	1.2...2.4 Nm	Véglap szükséges	Nem
Potenciálok száma	1	Szintek száma	1
Rögzítési pontok száma szintenként	2	Potenciálok száma szintenként	1
Keresztkötött szintek belül	Nem	PE-csatlakozás	Igen
Sín	TS 35	N funkció	Nem
PE működés	Igen	PEN funkció	Igen

CSA névleges adatok

Tanúsítvány száma (CSA)	200039-1057876	Vezeték keresztmetszet, max. (CSA)	6 AWG
Vezeték keresztmetszet, min. (CSA)	14 AWG		

Kiegészítő műszaki adatok

Felszerelés típusa	becsavart állapotban	Hasonló kapcsok száma	1
Nyitott oldala	zárt	Reteselés	csavaros rögzítéshez
Robbanásbiztonság szempontjából bevizsgált változat	Nem	Telepítési útmutató	becsavart állapotban

Méreték

TS 35 eltolás	32 mm
---------------	-------

Névleges adatok

Névleges keresztmetszet	16 mm ²	Névleges feszültség a szomszédos kapcsokra vonatkozóan	400 V
Szabványok	IEC 60947-7-2	Fajlagos ellenállás az IEC 60947-7-x szerint	0,42 mΩ
Névleges lökfeszültség a szomszédos kapocs felé	6 kV	Szennyezés súlyossága	3

W-sorozat WPE 16N

Weidmüller Interface GmbH & Co. KG
Klingenbergstraße 16
D-32758 Detmold
Germany
Fon: +49 5231 14-0
Fax: +49 5231 14-292083
www.weidmueller.com

Műszaki adatok

PE névleges adatok

Névleges rövid idejű áram	1920 A (16 mm ²)	Középső csavar a földelőkapcsokon	M 3
Rögzítőcsavar meghúzási nyomaték tartománya	0,5...1,0 Nm	PEN funkció	Igen

Rögzíthető vezetékek (névleges csatlakozás)

Biztosítócsavar	M 4	Csatlakozás típusa	Csavaros csatlakozás
Csatlakozási irány	oldalt	Csatlakozások száma	2
Csupaszolási hossz	12 mm	Keresztmetszet csatlakoztatott vezetékhez, finomsodratú, érvéghüvelyekkel és műanyag gallérokkal DIN 46228/4, névleges csatlakozás, min.	4 mm ²
Kés mérete	1,0 x 5,5 mm	Meghúzási nyomaték, max.	2,4 Nm
Meghúzási nyomaték, min.	1,2 Nm	Mérőeszköz, IEC 60947-1	B7
Rögzítési tartomány, névleges csatlakozás, max.	25 mm ²	Rögzítési tartomány, névleges csatlakozás, min.	1,5 mm ²
Vezeték csatlakozás keresztmetszet, finomsodratú, érvéghüvelyekkel DIN 46228/1, névleges csatlakozás, min.	1,5 mm ²	Vezeték csatlakozási keresztmetszet AWG, max.	AWG 6
Vezeték csatlakozási keresztmetszet AWG, min.	AWG 14	Vezeték csatlakozási keresztmetszet, finomsodratú, max.	16 mm ²
Vezeték csatlakozási keresztmetszet, finomsodratú, min.	1,5 mm ²	Vezeték csatlakozási keresztmetszet, finomsodratú, érvéghüvelyekkel DIN 46228/1, névleges csatlakozás, max.	16 mm ²
Vezeték csatlakozási keresztmetszet, finomsodratú, érvéghüvelyekkel és műanyag gallérokkal DIN 46228/4, névleges csatlakozás, max.	16 mm ²	Vezeték csatlakozási keresztmetszet, többeres, névleges csatlakozás, max.	25 mm ²
Vezeték csatlakozási keresztmetszet, többeres, névleges csatlakozás, min.	1,5 mm ²	Vezetékcsatlakozás keresztmetszete, tömör ér, max. névleges csatlakozás	16 mm ²
Vezetékcsatlakozás keresztmetszete, tömör ér, min. névleges csatlakozás	1,5 mm ²		

UL névleges adatok

Tanúsítvány száma (UR)	E60693	Vezetékméret, gyári vezetékezés, max. (UR)	6 AWG
Vezetékméret, gyári vezetékezés, min. (UR)	14 AWG	Vezetékméret, terepi vezetékezés, max. (UR)	6 AWG
Vezetékméret, terepi vezetékezés, min. (UR)	14 AWG		

Besorolások

ETIM 3.0	EC000901	ETIM 4.0	EC000491
ETIM 5.0	EC000491	ETIM 6.0	EC000901
UNSPSC	30-21-18-11	eClass 5.1	27-14-03-05
eClass 6.2	27-14-03-05	eClass 7.1	27-14-03-05
eClass 8.1	27-14-11-41	eClass 9.0	27-14-11-41
eClass 9.1	27-14-11-41		

**W-sorozat
WPE 16N**

Weidmüller Interface GmbH & Co. KG
Klingenbergstraße 16
D-32758 Detmold
Germany
Fon: +49 5231 14-0
Fax: +49 5231 14-292083
www.weidmueller.com

Műszaki adatok**Jóváhagyások**

Jóváhagyások



ROHS

Megfelel

LetöltésekApproval/Certificate/Document of
Conformity[DE_PT1002_20160414_251_ISSUE01.pdf](#)

Brochure/Catalogue

[CAT 1 TERM 16/17 EN](#)

Engineering Data

[STEP](#)

Tervezési adatok

[EPLAN, WSCAD, Zuken E3.S](#)

User Documentation

[StorageConditionsTerminalBlocks](#)**Safety note**

Safety notice

[Safety Information](#)

Adatlap

**W-sorozat
WPE 16N**

Weidmüller Interface GmbH & Co. KG
Klingenbergstraße 16
D-32758 Detmold
Germany
Fon: +49 5231 14-0
Fax: +49 5231 14-292083
www.weidmueller.com

Rajzok

