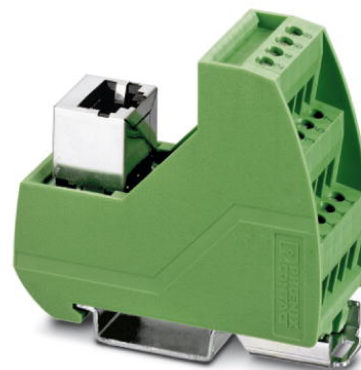



## VIP-3/SC/RJ45

Rendelési szám: 2900701

<http://eshop.phoenixcontact.hu/phoenix/treeViewClick.do?UID=2900701>

VARIOFACE modul csavaros csatlakozással és RJ45-ös dugasszal



Kereskedelmi adat	
EAN	 4 046356 547802
Csomag	1
Vámtarifa	85369010
Katalógusoldal információ	Oldal 546 (CAT-7-2013)

**Termék jegyzetek**

WEEE/RoHS-megfelelo: 2009.11.18



Az itt megadott adatok az online katalógusból származnak. Teljeskörű információkat és adatokat a felhasználói dokumentációknál találhat: <http://www.download.phoenixcontact.com>. Az internetes letöltésekhez először el kell fogadni az általános szerződési feltételeket.

Muszaki adatok	
<b>Általános adatok</b>	
$U_N$ névleges feszültség	48 V AC/DC
Max. áramterhelhetőség áganként	1 A
Az összes ág összegárama maximum	4 A
Pólusszám	8
Szélesség	26,9 mm

Magasság	69 mm
Mélység	62 mm
Állapotjelzés	nincs
Környezeti hőmérséklet (üzemi)	-20 °C ... 50 °C
Környezeti hőmérséklet (tárolás/szállítás)	-20 °C ... 70 °C
Beépítési pozíció	tetszőlegesen
Szabványok/előírások	DIN EN 50178

**Csatlakozás 1 csatlakozási adatok**

Megnevezés csatlakozás	Nyomtatott csatlakozás
Szabvány szerinti csatlakozás	IEC / EN
Csatlakozási mód	Csavaros csatlakozás
Tömör vezeték keresztmetszet min	0,2 mm <sup>2</sup>
Tömör vezeték keresztmetszet max	4 mm <sup>2</sup>
Hajlékony vezeték keresztmetszet min	0,2 mm <sup>2</sup>
Hajlékony vezeték keresztmetszet max	2,5 mm <sup>2</sup>
Vezeték keresztmetszetAWG/kcmil min	24
Vezeték keresztmetszet AWG/kcmil max	12
Csupaszolási hossz	8 mm
Csavarmenet	M 3

**Csatlakozás 2 csatlakozási adatok**

Megnevezés csatlakozás	RJ45-ös csatlakozás
Csatlakozások száma	1
Csatlakozási mód	RJ45 aljzat
Pólusszám	8

**Tanúsítványok**

Tanúsítások

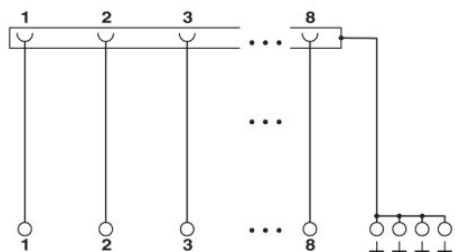
Igényelt tanúsítások:

Ex tanúsítások:

## Rajzok

### Kapcsolási rajz

---



**Cím**

Phoenix Contact Kft.  
Gyár utca 2  
2040 Budaörs, Hungary  
Telefon +36-23/501-160  
Fax +36-23/418-438  
<http://www.phoenixcontact.hu>



Phoenix Contact Kft.  
Muszaki módosítás fenntartva;