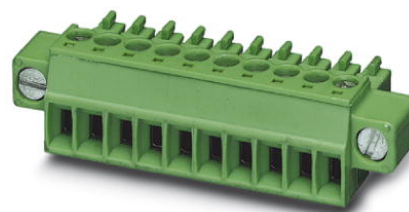


MC 1,5/ 6-STF-3,81


Rendelési szám: 1827745

Az ábrán a termék 10 pólusú változata látható

<http://eshop.phoenixcontact.hu/phoenix/treeViewClick.do?UID=1827745>

Dugaszrész, Névleges áram: 8 A, Méretezési feszültség (III/2): 160 V, Pólusszám: 6, Raszterméret: 3,81 mm, Csatlakozástechnika: Csavaros csatlakozás, Színe: zöld, Érintkező felülete: Cink

Kereskedelmi adat

EAN	 4 017918 050207
Csomag	50
Vámtarifa	85366990
Katalógusoldal információ	Oldal 191 (CAT-1-2013)

Termék jegyzetek

WEEE/RoHS-megfelelo: 2003.01.01



Az itt megadott adatok az online katalógusból származnak. Teljeskörű információkat és adatokat a felhasználói dokumentációknál találhat: <http://www.download.phoenixcontact.com>. Az internetes letöltésekhez eloször el kell fogadni az általános szerződési feltételeket.

Muszaki adatok

Méreték / pólusok

Magasság	11,1 mm
Raszterméret	3,81 mm
„a” méret	19,05 mm
Pólusszám	6
Csavarmenet	M2

Meghúzási forgatónyomaték min	0,22 Nm
Meghúzási nyomaték max.	0,25 Nm

Műszaki adatok

Termékcsalád	MC 1,5/...-STF
Szigetelőanyag csoport	I
Méretezési lökőfeszültség (III/3)	2,5 kV
Méretezési lökőfeszültség (III/2)	2,5 kV
Méretezési lökőfeszültség (II/2)	2,5 kV
Méretezési feszültség (III/2)	160 V
Méretezési feszültség (II/2)	320 V
Szabvány szerinti csatlakozás	EN-VDE
I_N névleges áram	8 A
U_N névleges feszültség	160 V
Névleges keresztmetszet	1,5 mm ²
Maximális terhelőáram	8 A (1,5 mm ² -es keresztmetszetű vezeték esetén)
Szigetelőanyag	PA
Éghetőségi osztály az UL 94 szerint	V0
Idomszer	A1
Csupaszolási hossz	7 mm
UL/CUL Usegroup B névleges feszültség	300 V
UL/CUL Usegroup B névleges áram	8 A
UL/CUL Usegroup D névleges feszültség	300 V
UL/CUL Usegroup D névleges áram	8 A

Csatlakozási adatok

Tömör vezeték keresztmetszet min	0,14 mm ²
Tömör vezeték keresztmetszet max	1,5 mm ²
Hajlékony vezeték keresztmetszet min	0,14 mm ²
Hajlékony vezeték keresztmetszet max	1,5 mm ²
Hajlékony vezeték keresztmetszet érvéghüvellyel műanyag hüvely nélkül min	0,25 mm ²
Hajlékony vezeték keresztmetszet érvéghüvellyel műanyag hüvely nélkül max	1,5 mm ²
Hajlékony vezeték keresztmetszet érvéghüvellyel műanyag hüvellyel min	0,25 mm ²
Hajlékony vezeték keresztmetszet érvéghüvellyel műanyag hüvellyel max	0,5 mm ²

Vezeték keresztmetszet AWG/kcmil min	28
Vezeték keresztmetszet AWG/kcmil max	16
2 azonos keresztmetszetű tömör vezeték min	0,08 mm ²
2 azonos keresztmetszetű tömör vezeték max	0,5 mm ²
2 azonos keresztmetszetű hajlékony vezeték min	0,08 mm ²
2 azonos keresztmetszetű hajlékony vezeték max	0,75 mm ²
2 egyforma keresztmetszetű hajlékony vezeték műanyag hüvely nélkül AEH-val min	0,25 mm ²
2 egyforma keresztmetszetű hajlékony vezeték műanyag hüvely nélkül AEH-val max	0,34 mm ²
2 egyforma keresztmetszetű hajlékony vezeték műanyag hüvelyes TWIN-AEH-val min	0,5 mm ²
2 azonos keresztmetszetű hajlékony vezeték műanyag hüvelyes TWIN-AEH-val max	0,5 mm ²
AWG az UL/CUL szerint min.	30
AWG az UL/CUL szerint max.	14

Tanúsítványok



Tanúsítások

CSA, cULus Recognized, GOST, VDE Gutachten mit Fertigungsüberwachung, CCA, IECCE CB Scheme

Igényelt tanúsítások:

Ex tanúsítások:

Tartozékok

Termék	Típus leírás	Leírás
Jelölés		
0804109	SK 3,81/2,8:FORTL.ZAHLEN	Jelölőkártyák, Kártya, fehér, feliratozva, hosszában: sorfolytonos számok, 1-10, 11-20 stb. 91-(99)100-ig, Szerelési mód: Ragasztható, a következő kapocsszélességhez: 3,81 mm
szerszámok		
1205037	SZS 0,4X2,5 VDE	Csavarhúzó, hornyos, VDE szigetelt, mérete: 0,4x2,5x80 mm, kétkomponensű markolat, csúszásmentes

Általános

1834343	KGG-MC 1,5/ 2	Kábeltokozat, Raszterméret: 3,81 mm, Pólusszám: 2, „a” méret: 10,01 mm, Szín: zöld
1834385	KGG-MC 1,5/ 6	Kábeltokozat, Raszterméret: 3,81 mm, Pólusszám: 6, „a” méret: 25,25 mm, Szín: zöld

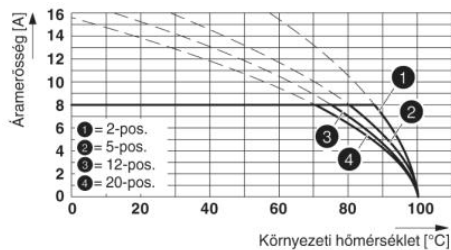
További termékek

Termék	Típus leírás	Leírás
Általános		
1829387	DFK-MC 1,5/ 6-GF-3,81	Dugasrész, Névleges áram: 8 A, Méretezési feszültség (III/2): 160 V, Pólusszám: 6, Raszterméret: 3,81 mm, Csatlakozástechnika: Forrasztott/laposcsatlakozós csatlakozás, Színe: zöld, Érintkező felülete: Cink, Szerelés: Közvetlen szerelés
1896983	EMC 1,5/ 6-GF-3,81	Alap készülékház, Névleges áram: 8 A, Méretezési feszültség (III/2): 160 V, Pólusszám: 6, Raszterméret: 3,81 mm, Színe: zöld, Érintkező felülete: Cink, Szerelés: Press-In
1879324	EMCV 1,5/ 6-GF-3,81	Alap készülékház, Névleges áram: 8 A, Méretezési feszültség (III/2): 160 V, Pólusszám: 6, Raszterméret: 3,81 mm, Színe: zöld, Érintkező felülete: Cink, Szerelés: Press-In
1858073	IMC 1,5/ 6-STGF-3,81	Dugasrész, Névleges áram: 8 A, Méretezési feszültség (III/2): 160 V, Pólusszám: 6, Raszterméret: 3,81 mm, Csatlakozástechnika: Csavaros csatlakozás, Színe: zöld, Érintkező felülete: Cink
1827907	MC 1,5/ 6-GF-3,81	Alap készülékház, Névleges áram: 8 A, Méretezési feszültség (III/2): 160 V, Pólusszám: 6, Raszterméret: 3,81 mm, Színe: zöld, Érintkező felülete: Cink, Szerelés: forrasztás
1909074	MC 1,5/ 6-GF-3,81 THT	Alap készülékház, Névleges áram: 8 A, Méretezési feszültség (III/2): 160 V, Pólusszám: 6, Raszterméret: 3,81 mm, Színe: fekete, Érintkező felülete: Cink, Szerelés: SMD/THT/THR, Felhasználói információkat és tervezési ajánlásokat a "futszerelési technológiához (THT ill. THR) a "Letöltések" menüben talál
1842953	MCD 1,5/ 6-G1F-3,81	Alap készülékház, Névleges áram: 8 A, Méretezési feszültség (III/2): 160 V, Pólusszám: 6, Raszterméret: 3,81 mm, Színe: zöld, Érintkező felülete: Cink, Szerelés: forrasztás, Az MCV csatlakozórészekkel való kombináláshoz mindig egy MCVW és egy MCVR csatlakozót kell alkalmazni.
1830143	MCD 1,5/ 6-GF-3,81	Alap készülékház, Névleges áram: 8 A, Méretezési feszültség (III/2): 160 V, Pólusszám: 6, Raszterméret: 3,81 mm, Színe: zöld, Érintkező felülete: Cink, Szerelés: forrasztás, Az MCV csatlakozórészekkel való kombináláshoz mindig egy MCVW és egy MCVR csatlakozót kell alkalmazni.
1842801	MCDV 1,5/ 6-G1F-3,81	Alap készülékház, Névleges áram: 8 A, Méretezési feszültség (III/2): 160 V, Pólusszám: 6, Raszterméret: 3,81 mm, Színe: zöld, Érintkező felülete: Cink, Szerelés: forrasztás, Az MCV csatlakozórészekkel való kombináláshoz mindig egy MCVW és egy MCVR csatlakozót kell alkalmazni.

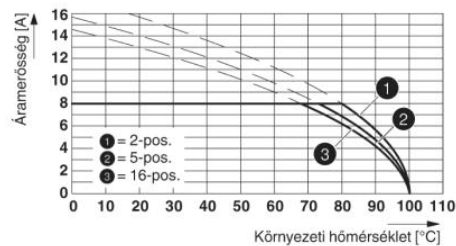
1830295	MCDV 1,5/ 6-GF-3,81	Alap készülékház, Névleges áram: 8 A, Méretezési feszültség (III/2): 160 V, Pólusszám: 6, Raszterméret: 3,81 mm, Színe: zöld, Érintkező felülete: Cink, Szerelés: forrasztás, Az MCV csatlakozórészekkel való kombináláshoz mindig egy MCVW és egy MCVR csatlakozót kell alkalmazni.
1830635	MCV 1,5/ 6-GF-3,81	Alap készülékház, Névleges áram: 8 A, Méretezési feszültség (III/2): 160 V, Pólusszám: 6, Raszterméret: 3,81 mm, Színe: zöld, Érintkező felülete: Cink, Szerelés: forrasztás
1833069	MCVU 1,5/ 6-GFD-3,81	Dugaszrész, Névleges áram: 8 A, Méretezési feszültség (III/2): 160 V, Pólusszám: 6, Raszterméret: 3,81 mm, Csatlakozástechnika: Csavaros csatlakozás, Színe: zöld, Érintkező felülete: Cink, Szerelés: Közvetlen szerelés
1827460	SMC 1,5/ 6-GF-3,81	Alap készülékház, Névleges áram: 8 A, Méretezési feszültség (III/2): 160 V, Pólusszám: 6, Raszterméret: 3,81 mm, Színe: zöld, Érintkező felülete: Cink, Szerelés: forrasztás

Rajzok

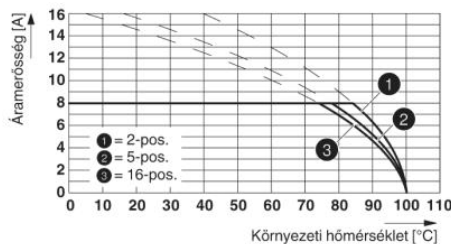
Diagram



Típus: MC 1,5/...-STF-3,81 és MC 1,5/...-GF-3,81

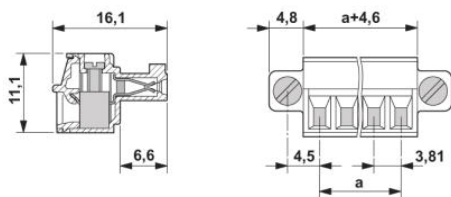


Típus: MC 1,5/...-STF-3,81 DFK-MC 1,5/...-GF-3,81-gyel (lapos csatlakozóval)



Típus: MC 1,5/...-STF-3,81 DFK-MC 1,5/...-GF-3,81-gyel (forrasztócsatlakozással)

Méretrajz



Cím

Phoenix Contact Kft.
Gyár utca 2
2040 Budaörs, Hungary
Telefon +36-23/501-160
Fax +36-23/418-438
<http://www.phoenixcontact.hu>



Phoenix Contact Kft.
Muszaki módosítás fenntartva;