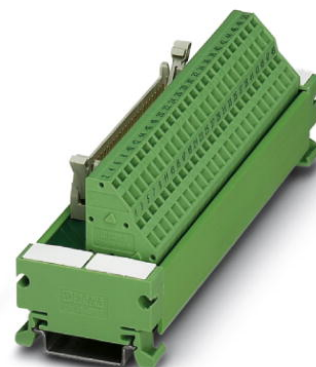


UM 45-FLK40/ZFKDS

Rendelési szám: 2293572

Az ábrán egy 20 pólusú változat látható




<http://eshop.phoenixcontact.hu/phoenix/treeViewClick.do?UID=2293572>

VARIOFACE modul, rugós csatlakozással és dugaszolható laposkábel csatlakozóval, NS 35/7.5 sínre szerelhető, pólusok száma: 40



Kereskedelmi adat

EAN	
Csomag	1
Vámtarifa	85369010
Katalógusoldal információ	Oldal 303 (IF-2011)

Termék jegyzetek

WEEE/RoHS-megfelelo: 2006.04.11



Az itt megadott adatok az online katalógusból származnak. Teljeskörű információkat és adatokat a felhasználói dokumentációknál találhat: <http://www.download.phoenixcontact.com>. Az internetes letöltésekhez először el kell fogadni az általános szerződési feltételeket.

Muszaki adatok

Általános adatok

U _N névleges feszültség	< 50 V AC
	60 V DC
Max. áramerhelhetőség áganként	1 A
Pólusszám	40
Szélesség	126 mm

Magasság	45 mm
Mélység	50 mm
Állapotjelzés	nincs
Környezeti hőmérséklet (üzemi)	-20 °C ... 50 °C
Környezeti hőmérséklet (tárolás/szállítás)	-20 °C ... 70 °C
Tesztfeszültség	500 V AC (50 Hz, 1 min)
Beépítési pozíció	tetszőlegesen
Szabványok/előírások	IEC 60664
	DIN EN 50178
	IEC 62103
Szennyeződési fok	2
Túlfeszültség kategória	II

Csatlakozás 1 csatlakozási adatok

Megnevezés csatlakozás	Nyomtatott csatlakozás
Szabvány szerinti csatlakozás	IEC / EN
Csatlakozási mód	Rugós csatlakozás
Tömör vezeték keresztmetszet min	0,2 mm ²
Tömör vezeték keresztmetszet max	2,5 mm ²
Hajlékony vezeték keresztmetszet min	0,2 mm ²
Hajlékony vezeték keresztmetszet max	1,5 mm ²
Vezeték keresztmetszet AWG/kcmil min	24
Vezeték keresztmetszet AWG/kcmil max	14
Csupaszolási hossz	8 mm

Csatlakozás 2 csatlakozási adatok

Megnevezés csatlakozás	Szalagkábel-csatlakozás
Csatlakozások száma	1
Csatlakozási mód	IDC / FLK - tűskesáv (2,54 mm)
Pólusszám	40

Tanúsítványok



Tanúsítások

cULus Recognized, GOST

Igényelt tanúsítások:

Ex tanúsítások:

Tartozékok

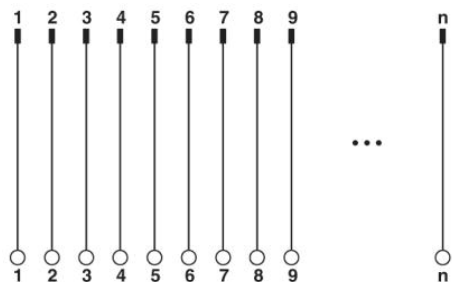
Termék	Típus leírás	Leírás
kábelek/vezetők		
2288985	FLK 40/EZ-DR/ 50/KONFEK	Konfekcionált kerek kábel, két 40-pólusú csatlakozósávval (1:1 összeköttetés), többek közt alkalmazható Siemens SIMATIC® S5-95U és 100U-hoz (32 x digitális IN/OUT), kábelhossz: 0,5 m
2288998	FLK 40/EZ-DR/ 100/KONFEK	Konfekcionált kerek kábel, két 40-pólusú csatlakozósávval (1:1 összeköttetés), többek között alkalmazható Siemens SIMATIC® S5-95U-hoz és 100U-hoz (32 x digitális IN/OUT), kábelhossz: 1 m
2289007	FLK 40/EZ-DR/ 150/KONFEK	Konfekcionált kerek kábel, két 40-pólusú csatlakozósávval (1:1 összeköttetés), többek között alkalmazható Siemens SIMATIC® S5-95U-hoz és 100U-hoz (32 x digitális IN/OUT), kábelhossz: 1,5 m
2289010	FLK 40/EZ-DR/ 200/KONFEK	Konfekcionált kerek kábel, két 40-pólusú csatlakozósávval (1:1 összeköttetés), többek között alkalmazható Siemens SIMATIC® S5-95U-hoz és 100U-hoz (32 x digitális IN/OUT), kábelhossz: 2 m
2289023	FLK 40/EZ-DR/ 250/KONFEK	Konfekcionált kerek kábel, két 40-pólusú csatlakozósávval (1:1 összeköttetés), többek között alkalmazható Siemens SIMATIC® S5-95U-hoz és 100U-hoz (32 x digitális IN/OUT), kábelhossz: 2,5 m
2289036	FLK 40/EZ-DR/ 300/KONFEK	Konfekcionált kerek kábel, két 40-pólusú csatlakozósávval (1:1 összeköttetés), többek között alkalmazható Siemens SIMATIC® S5-95U-hoz és 100U-hoz (32 x digitális IN/OUT), kábelhossz: 3 m
2289049	FLK 40/EZ-DR/ 350/KONFEK	Konfekcionált kerek kábel, két 40-pólusú csatlakozósávval (1:1 összeköttetés), többek között alkalmazható Siemens SIMATIC® S5-95U-hoz és 100U-hoz (32 x digitális IN/OUT), kábelhossz: 3,5 m
2289052	FLK 40/EZ-DR/ 400/KONFEK	Konfekcionált kerek kábel, két 40-pólusú csatlakozósávval (1:1 összeköttetés), többek között alkalmazható Siemens SIMATIC® S5-95U-hoz és 100U-hoz (32 x digitális IN/OUT), kábelhossz: 4 m
2299589	FLK 40/EZ-DR/ 600/KONFEK	Konfekcionált kerek kábel, két 40-pólusú csatlakozósávval (1:1 összeköttetés), többek között alkalmazható Siemens SIMATIC® S5-95U-hoz és 100U-hoz (32 x digitális IN/OUT), kábelhossz: 6 m
2299592	FLK 40/EZ-DR/ 800/KONFEK	Konfekcionált kerek kábel, két 40-pólusú csatlakozósávval (1:1 összeköttetés), többek között alkalmazható Siemens SIMATIC® S5-95U-hoz és 100U-hoz (32 x digitális IN/OUT), kábelhossz: 8 m
2299602	FLK 40/EZ-DR/1000/KONFEK	Konfekcionált kerek kábel, két 40-pólusú csatlakozósávval (1:1 összeköttetés), többek között alkalmazható Siemens SIMATIC® S5-95U-hoz és 100U-hoz (32 x digitális IN/OUT), kábelhossz: 10 m
2295059	FLK EZ-DR.../.../...	Kerek kábel, konfekcionált, nem árnyékolt, variálható kábelhossz

szerszámok

1204504	SZF 0-0,4X2,5	Működtető szerszám, ST kapcsokhoz, hornyos csavarhúzóként is alkalmazható, mérete: 0,4x2,5x75 mm, kétkomponensű markolat, csúszásmentes
---------	---------------	---

Rajzok

Kapcsolási rajz



Cím

Phoenix Contact Kft.
Gyár utca 2
2040 Budaörs, Hungary
Telefon +36-23/501-160
Fax +36-23/418-438
<http://www.phoenixcontact.hu>



Phoenix Contact Kft.
Műszaki módosítás fenntartva;