



Conrad Szaküzlet 1067 Budapest, Teréz krt. 23. Tel: (061) 302-3588  
Conrad Vevőszolgálat 1124 Budapest, Jagelló út 30. Tel: (061) 319-0250

Filmszkennő, Ion PICS2SD  
Rend. sz.: 95 65 61

#### Üdvözljük kedves vevőnket,

köszönjük, hogy a PICS 2 SD film- és diaszkennő vásárlása mellett döntött. Kérjük, szánjon időt arra, hogy a PICS 2 SD optimális használata érdekében végigolvassa a használati útmutatót.

#### FIGYELEM

A PICS 2 SD üzembe helyezése előtt alaposan olvassa át a biztonsági előírásokat. Győződjön meg róla, hogy a PICS 2 SD biztonságos működéséhez minden körülmény adott:

?? Ne használja a PICS 2 SD-t repülőgépen vagy más olyan helyen, ahol az ehhez hasonló készülékek használata korlátozva van. A rossz helyen történő alkalmazás komoly balesetveszéllyel jár.

?? Ne próbálja meg a PICS 2 SD házát felnyitni, vagy a készüléket más módon átépíteni. A belsejében lévő nagyfeszültségű építőelemek elektromos áramütést okozhatnak.

Karbantartási- és javítási munkálatokat csak arra hivatott vevőszolgálati személy végezhet.

?? A PICS 2 SD nem érintkezhet vízzel vagy más folyadékkal. Ne érintse meg a PICS 2 SD-t vizes kézzel sem. Ne használja a PICS 2 SD-t esőben vagy havazásban. Nedvesség esetén tűzveszély és elektromos áramütés veszélye áll fenn.

?? A PICS 2 SD-t távol kell tartani állatoktól és gyermekektől annak érdekében, hogy a baleseteket vagy a képmásoló megsérülését elkerülje.

?? Füst képződésnél vagy ha a PICS 2 SD-ből különös szag árad, a készüléket azonnal ki kell kapcsolni és a PICS 2 SD-t el kell vinni a legközelebbi ügyfélszolgálatra javítás céljából.

Ne próbálja a PICS 2 SD-t önállóan megjavítani.

?? Csak a javasolt tápegységet használja. Olyan áramforrás használata, ami nem kimondottan a PICS 2 SD-hez ajánlott, túlhevüléshez, elhajló készülék részekhez, tűzhöz, elektromos áramütéshez és más veszélyekhez vezethet.

?? A PICS 2 SD üzemeles közben enyhén felmelegedhet. Ez nem jelent hibát.

?? Ha a PICS 2 SD-t kívülről meg kell tisztítani, törölje azt le egy puha, száraz ruhával.

#### FCC TUDNIVALÓK

Ez a készülék az FCC rendelkezés 15. fejezetében foglaltak szerint B osztályú digitalizáló készüléknek felel meg. A határértékek megfelelő védelmet biztosítanak a káros interferenciákkal szemben, lakókörnyezetben történő alkalmazáskor.

Ez a készülék nagyfrekvenciás áramot állít elő és használ, és ezt le is tudja adni. Ha a készüléket nem a használati útmutatónak megfelelően telepítik és használják, olyan interferenciák keletkezhetnek, amik a rádiójelek sugárzását befolyásolják. Nem lehet kizárni, hogy bizonyos körülmények között interferencia keletkezik. Ha a rádió- vagy televízió adás vétele közben káros interferenciák lépnek fel (a készülék be- és kikapcsolásával meg lehet bizonyosodni arról, hogy tényleg interferenciáról van-e szó), a felhasználónak javasoljuk, hogy a megoldásra a következőket alkalmazza:

?? Irányozza másképpen a vevő antennát vagy helyezze más helyre.

?? Növelje a távolságot a készülék és a vevő között.

?? Csatlakoztassa a készüléket egy másik hálózati elosztóhoz, mint amihez a vevő van csatlakoztatva.

?? Kérje egy tapasztalt rádió- vagy televízió szerelő segítségét.

FIGYELEM: Az FCC rendelkezés 15. fejezetében foglaltak szerint B osztályú digitalizáló készülékek követelményeinek történő megfeleléshez a készülék telepítésekor olyan számítógép konfigurációt kell alkalmazni, ami a B osztálynak bizonyíthatóan megfelel.

#### SZÁLLÍTÁS TARTALMA

- ?? PICS 2 SD
- ?? USB kábel
- ?? USB hálózati adapter
- ?? Diatartó
- ?? Filmtartó
- ?? Fényképtartó (3)
- ?? Gyors telepítési útmutató
- ?? Biztonsági előírások és garanciális tudnivalók

#### A PICS 2 SD RÉSZEI

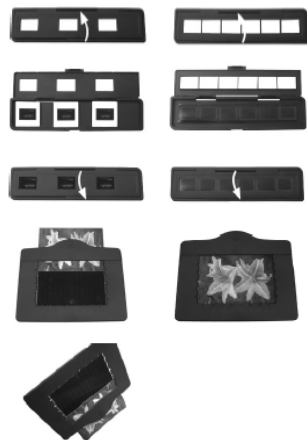


1. HÁLÓZATI KAPCSOLÓ
2. KIJELZŐ
3. SCAN GOMB
4. SZKENNER MÓD KAPCSOLÓ
5. BALRA/JOBBRA GOMBOK
6. MÓDVÁLASZTÓ GOMB
7. BEVETELI GOMB
8. NYÍLÁS FILM / DIA TARTÓHOZ
9. NYÍLÁS FÉNYKÉPTARTÓHOZ
10. USB CSATLAKOZÓ
11. SD KÁRTYANYÍLÁS
12. USB KÁBEL
13. USB HÁLÓZATI ADAPTER
14. DIATARTÓ
15. FILMTARTÓ
16. FÉNYKÉPTARTÓ: 7 x 12 cm, 10 x 15 cm, 12 x 18 cm

**Megjegyzés:** Győződjön meg róla, hogy az összes filmnegatív / dia és tartó tiszta, mielőtt betenné őket a szkennerbe. A por vagy piszok befolyásolhatja a beszkennelt képek minőségét.

### A VELE SZÁLLÍTOTT TARTÓK HASZNÁLATA DIA- ÉS NEGATÍVTARTÓ

1. Nyissa ki a tartót.
2. Helyezze be a diát/filmet a tartóba.
3. Zárja be a tartót és győződjön meg róla, hogy helyesen záródik.



### FÉNYKÉPTARTÓ

1. Tolja be a fényképet a felső tartó megfelelő nyílásába (7 x 12, 10 x 15 vagy 12 x 18 cm).
2. A fénykép kivételéhez forgassa el egyszerűen a tartót és a fénykép kicsúszik.

### KÉP SZKENNELÉSE PICS 2 SD-VEL

Ha diákat, negatívokat vagy fényképeket szkennel a PICS 2 SD-vel, a beszkennelt képeket választhatóan egy SD kártyára vagy a belső memóriára (max. 14 Mb) mentheti. A képek szkenneléséhez és elmentéséhez kövesse a következő utasításokat:

1. Csatlakoztassa a PICS 2 SD-t a vele szállított USB kábel segítségével a (bekapcsolt) számítógéphez vagy az USB hálózati adapterrel csatlakoztassa egy hálózati dugaljhoz.
2. Kapcsolja be a PICS 2 SD-t a HÁLÓZATI KAPCSOLÓVAL.
3. Helyezze be a negatívot vagy a fényképet az erre kialakított tartóba. (További információk a VELE SZÁLLÍTOTT TARTÓK HASZNÁLATA c. fejezetben találhatóak.)
4. Helyezze be a tartót a PICS 2 SD-be. Ha a dia- vagy negatív tartót használja, azt a jobb oldalon található résbe tolja be. Fényképtartó használatakor azt a készülék tetején található nyílásba tolja be.
5. A két kapcsolót tolja a megfelelő állásba: "Film Scanner" (diákhoz és negatívokhoz) vagy "Photo Scanner" (fényképekhez).
6. Szkennelés előtt megjelenik a főmenü. Itt különböző opciókat tud beállítani. A JOBBRA/BALRA GOMBOKKAL navigálhat az opciók között és az ENTER nyomásával egyet választhat közülük. A MENÜ gombbal is vissza lehet térni a főmenübe:

- Diák vagy negatívok szkennelésénél a "Film" menüpontban "Negative" (negatív), "Dias" (diák) vagy "B&W" (fekete-fehér negatív) közül lehet választani.
- Egy fénykép szkennelésénél az "Effekt" menüpontban "Multicolor" (színes képek) és "B&W" (fekete-fehér felvételek) közül lehet választani.
- Ha egy fénykép szkennelésénél a "Beschneiden"-t (kivágás) választja, meg lehet adni a kép méretét: 7 x 12, 10 x 15 vagy 12 x 18 cm.
- Az "Aufsöung" (felbontás) menüpontban 5M és 10M (megapixel) közül lehet választani. Minél nagyobb a felbontás, annál jobb a beszkennelt kép minősége.
- 7. Ha kiválasztotta a különböző opciókat és szkennelni lehet a képet, a főmenüben válassza az "Erfassen"-t (feldolgozás). A beszkennelendő kép megjelenik a KIJELZŐN. A képen a következők szerint további beállításokat lehet végezni:
  - A fényerőt úgy lehet beállítani, hogy megnyomja az ENTER GOMBOT, amint megjelenik a kép a KIJELZŐN. A JOBBRA/BALRA GOMBOKKAL a BW-t (megvilágítási érték) lehet beállítani és ENTER-rel jóváhagyni.

• A képek irányát a JOBBRA/BALRA GOMBOKKAL lehet változtatni. A JOBBRA gombbal a kép a vízszintes tengely körül forog, a BALRA gombbal a függőleges körül.

Megjegyzés: Ha fényképek szkennelésénél a 7 x 12 vagy 10 x 15 cm-es méretet használja, a fényképtartó kerete megjelenik, de ezt a program a szkennelésnél automatikusan levágja (ehhez előre be kell állítani a megfelelő méretet a fentebb leírtak szerint).

8. A kép szkenneléséhez nyomja meg a SCAN gombot a PICS 2 SD-n.

9. A szkennelés folyamata után a JOBBRA/BALRA GOMBOKKAL válassza ki a "Speichern"-t (mentés) a képfájl elmentéséhez, az "Abbrechen"-t (megszakítás) a beszkennelt kép törléséhez és új szkenneléséhez vagy a "Hauptmenü"-t (főmenü) a főmenübe visszatéréshez.

10. Ha a képek szkennelése befejeződik, a képeket el lehet menteni a számítógépen. További információk a KÉPEK TOVÁBBÍTÁSA A PICS 2 SD-ről fejezetben.

### KÉPEK MEGTEKINTÉSE ÉS SZERKESZTÉSE

1. A MODE GOMBBAL hívja elő a főmenüt.

2. A JOBBRA/BALRA GOMBOKKAL válassza a "Wiedergabe"-t (lejátszás) és ENTER-rel hagyja jóvá. A lejátszás a beszkennelt képek szkennelésének sorrendjében történik.

3. Ha egy képet szerkeszteni szeretne, nyomja meg az ENTER gombot. A képek lejátszása megáll.

4. Nyomja meg ismét az ENTER-t. A KIJELZŐ mindkét oldalán néhány előnézeti kép jelenik meg. Ezek között a JOBBRA/BALRA GOMBOKKAL navigálhat, és a kiválasztott képet, ha kívánja, ENTER-rel hagyja jóvá.

• **Drehung +90°:** A képet 90 fokkal óramutató járásával egyező irányba forgatja.

• **Drehung -90°:** A képet 90 fokkal az óramutató járásával ellentétes irányba forgatja.

• **Löschen:** Törli a képet.

• **Abbrechen:** Visszatér a képlejátszási módba.

• **Speichern:** A módosítások elvégzése után elmenti a képet. (Ha nem menti el a képet, az elvégzett módosítások elvesznek, ha visszatér a képlejátszási módba.)

• **Hauptmenü:** Vissza a főmenübe.



### KÉPEK TOVÁBBÍTÁSA PICS 2 SD-RŐL

1. Csatlakoztassa a PICS 2 SD-t a vele szállított USB kábel segítségével a számítógéphez.

2. A MODE GOMBBAL hívja elő a főmenüt.

3. A JOBBRA/BALRA GOMBOKKAL válassza az "USB MSDC"-t és ENTER-rel hagyja jóvá. A KIJELZŐN megjelenik az USB szimbólum, ami azt jelenti, hogy a PICS 2 SD külső USB készülékként működik, amit a számítógép elér.

4. Ekkor a beszkennelt képeket meg lehet jeleníteni a számítógépen vagy el lehet őket oda menteni (pontosan úgy, mint egy külső USB meghajtó vagy SD kártyaolvasó esetén).

5. A MODE GOMBBAL visszatérhet a főmenübe.



### MŰSZAKI ADATOK

**Képezékelő** 5,17 megapixeles CMOS érzékelő,

**Lencse** F=4.83

**Színkiegyenlítés** Automatikusan

**Megvilágítás vezérlés** Automatikusan

**Számítógép csatlakozó** USB 2.0

**Szkennelési felbontás** 3600 dpi, interpolációval

**Háttérmegvilágítás fényforrás** 3 fehér világítódioda

**Operációs rendszer** Windows XP / Windows Vista (32 bit vagy 64 bit) / Windows 7

**Tápellátás** USB csatlakozón keresztül

Méret 220 x 208 x 147 mm

A műszaki adatok változásának jogát fenntartjuk, ami nem igényel előzetes tájékoztatást.

#### Hibaelhárítás

PROBLÉMA	LEHETSÉGES OK	MEGOLDÁS
A számítógépem nem ismeri fel a PICS 2 SD-t.  Windows hibaüzenetet kapok: „Gerät nicht erkannt“ (a készülék nem lett felismerve).	A PICS 2 SD nincs egy nagy sebességű USB-porthoz csatlakoztatva.	A PICS 2 SD-vel történő kommunikáláshoz, a számítógépének USB 2.0-re van szüksége. Vizsgálja meg, hogy az USB 2.0 telepítve van-e a számítógépére. Amennyiben nem, frissítenie kell az USB-portokat. A frissítéshez szükséges hardvert a legtöbb elektronikai szaküzletben megtalálja.
Van egy USB 2.0 port az én számítógépemen, de az az én PICS 2-met mégsem ismeri fel.	Lehet, hogy nem az összes port a számítógépén nagy sebességű csatlakozó.	Ha telepítette is az USB 2.0-t, lehet, hogy nem az összes USB csatlakozó USB 2.0 kompatibilis. Vizsgálja meg mindegyik USB csatlakozót és derítse ki, melyik kompatibilis közülük 2.0-val.
Windows hibaüzenet: „Gerät hat den Microsoft-Logo-Test nicht bestanden“ (a készülék nem felelt meg a Microsoft-Logo tesztnek).	Ez normális. Ön tovább dolgozhat.	Válassza a "Trotzdem fortfahren"-t (folytatás mégis). A képmásoló nem káros a számítógépére (A szoftver Windows-hitelesítése még nincs lezárva).
A PICS 2 SD-m működik, de egyes diák vagy negatívok túlvilágítottak tűnnek.	A megvilágítási idők az Ön számítógép-konfigurációjától függnak.	A képmásoló automatikusan igazodik a diák/negatívok megvilágításához. Várjon, amíg a megvilágítás az ablakban élő képként beállt, és kattintson ezután a "Snap Shot (felvétel)"-re vagy nyomja meg a másológombot a képmásoló tetején. Vizsgálja meg, hogy a diák már az első megjelenéskor túl vannak-e világítva. Különböző szoftveres alkalmazások léteznek a fénykép-beállításra, amikkel az újonnan digitalizált képeket "ki tudja világosítani".

Ez a szimbólum a készüléken vagy a használati útmutatóban azt jelzi, hogy ezt az elektromos vagy elektronikus készüléket élettartama lejártá után a háztartási hulladéktól elkülönítve kell eltávolítani. Az Európai Unióban külön gyűjtőhelyek működnek a nyersanyagok visszanyeréséhez. Közelebbi információkkal szolgálnak a helyi hatóságok vagy az a kereskedő, akitől megvásárolta készülékét.