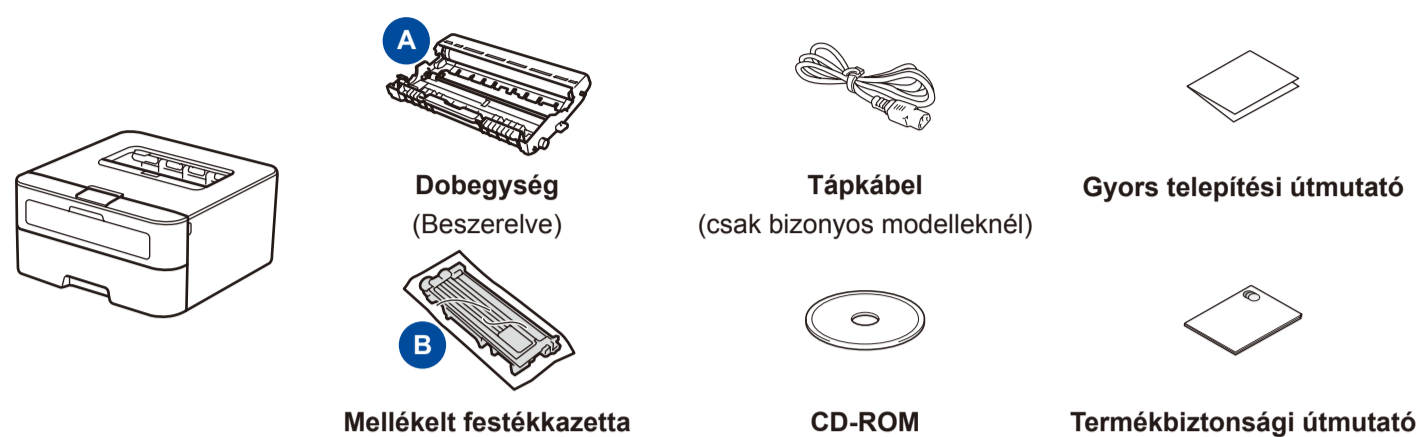




A készülék kicsomagolása és a tartozékok ellenőrzése



Először a Termékbiztonsági útmutató, majd ezt a Gyors telepítési útmutató dokumentumot olvassa el a helyes beüzemelés érdekében.

MEGJEGYZÉS:

- A dobozban található tartozékok és a hálózati csatlakozó országoként eltérők lehetnek.
- A használható csatlakozók a típustól függően eltérhetnek.
- Az ebben a Gyors telepítési útmutatóban található illusztrációk a HL-L2365DW készülékre vonatkoznak.
- A használni kívánt interfészekhez a megfelelő interfészkábel meg kell vásárolnia.

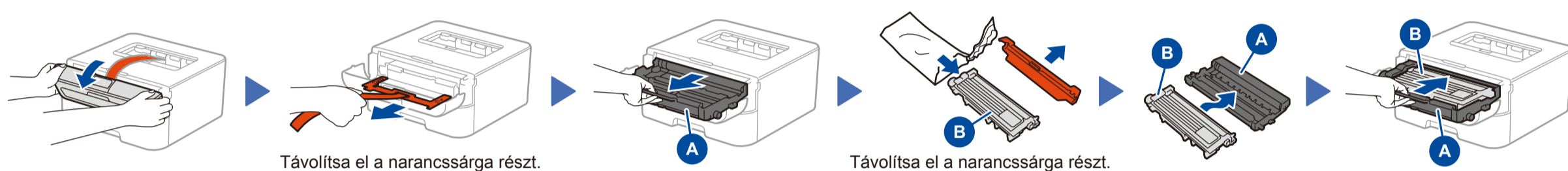
USB-kábel

USB 2.0 kábel (A/B típust) használata ajánlott, amely nem hosszabb 2 méternél.

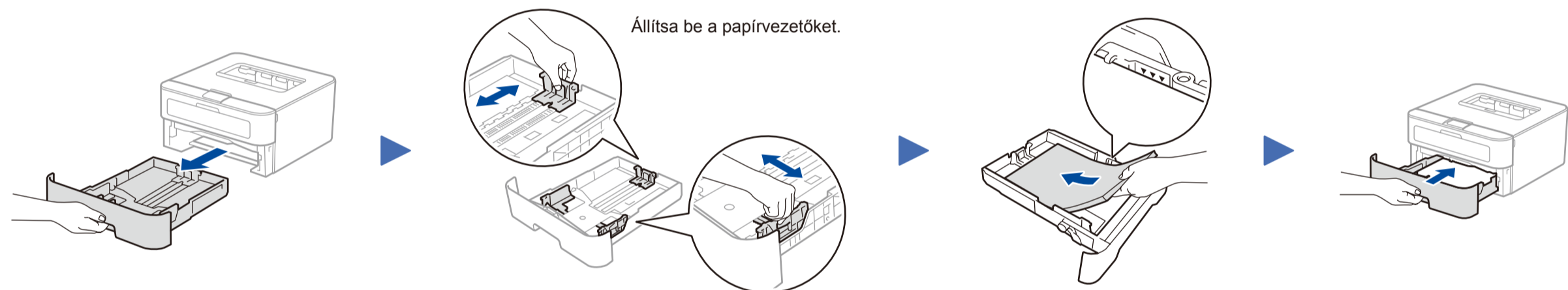
Hálózati kábel

A 10BASE-T vagy 100BASE-TX Fast Ethernet hálózathoz 5-ös kategóriájú (vagy nagyobb), csavart érpáras kábelt használjon.

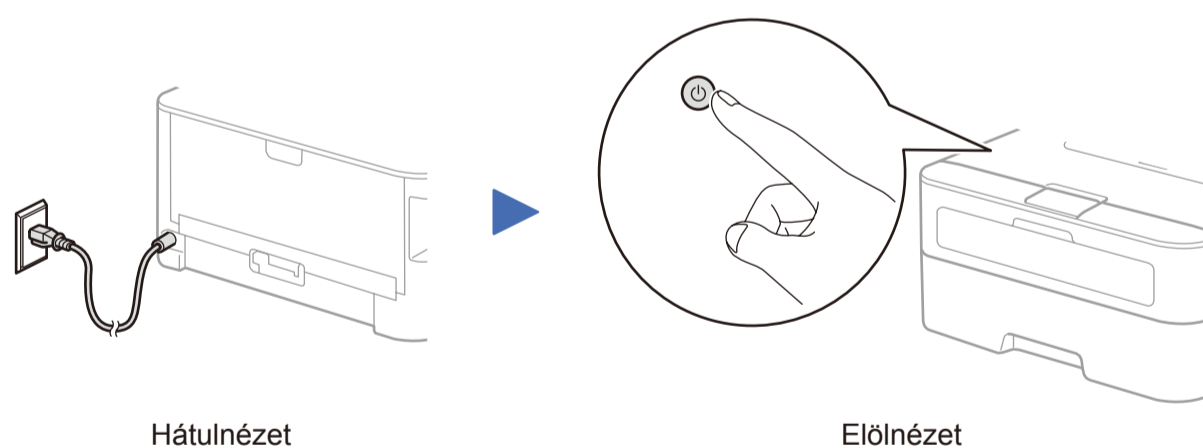
1 Távolítsa el a csomagolóanyagot, majd helyezze be a festékkazettát



2 Tegyen papírt a papírtálcába



3 Csatlakoztassa a tápvezetékét, majd kapcsolja be a készüléket



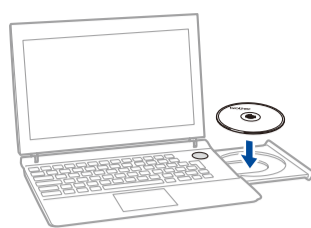
4 Válassza ki a nyelvet (csak bizonyos modelleknél)

1. Nyomja meg a ▼ vagy ▲ gombot a General Setup lehetőség kiválasztásához, majd nyomja meg az OK gombot.
2. Nyomja meg az OK gombot a Local Language kiválasztásához.
3. Nyomja meg a ▼ vagy ▲ gombot a nyelv kiválasztásához, majd nyomja meg az OK gombot.

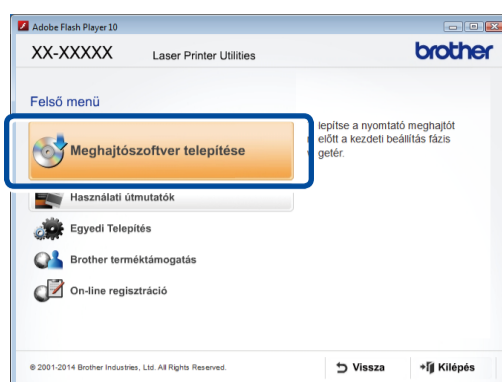
5 Csatlakoztassa a készüléket számítógépéhez/mobileszközéhez

- CD-meghajtóval rendelkező, Windows® rendszerű számítógép esetén ugorjon erre a lépésre: **5A**
- CD-meghajtóval nem rendelkező, Windows® rendszerű számítógép esetén ugorjon erre a lépésre: **5B**
- Macintosh esetén ugorjon erre a lépésre: **5B**
- WPS/AOSS™-kompatibilis hozzáférési ponttal/routerrel rendelkező mobileszközök esetén ugorjon erre a lépésre: **5C**

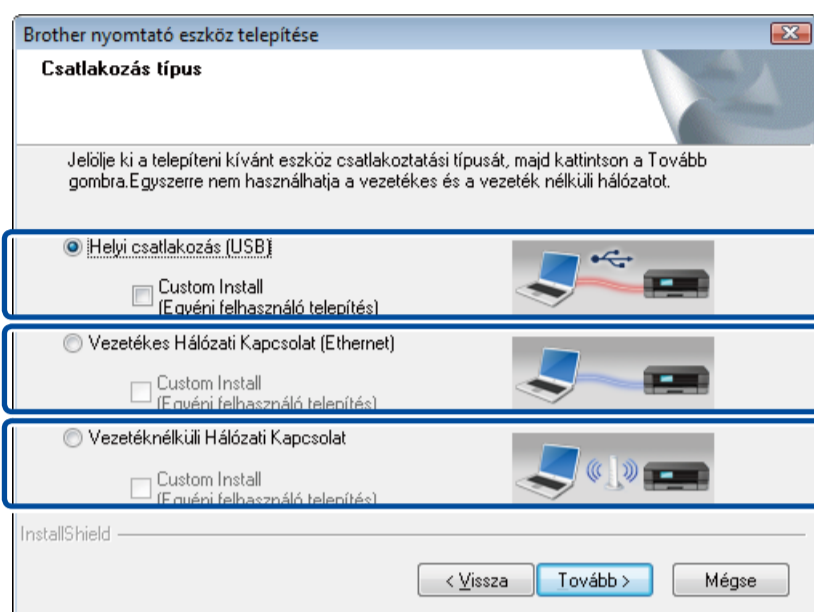


**MEGJEGYZÉS:**

Ha nem jelenik meg automatikusan a Brother képernyő, válassza a **Számítógép (Sajátgép)** lehetőséget. (Windows® 8 esetén: kattintson a **Fájlkezelő** ikonra a tálcán, majd lépjen a **Számítógép** elemre.)
Kattintson duplán a CD-ROM ikonjára, majd kattintson duplán a **start.exe** fájlra.



Kövesse a képernyőn megjelenő utasításokat, amíg meg nem jelenik az **Csatlakozás típus** képernyő.

Csatlakozás típus

USB kapcsolathoz

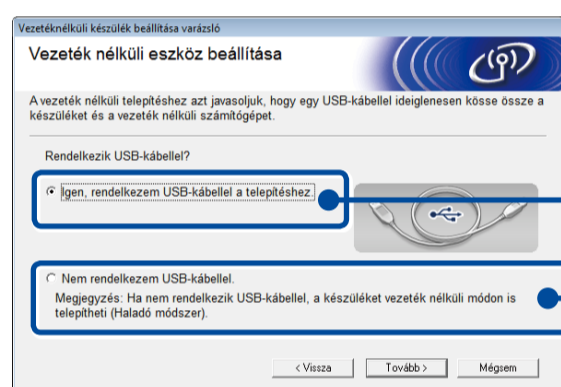
Vezetékes hálózati kapcsolathoz
Először csatlakoztassa a hálózati kábelt.

Vezeték nélküli hálózati kapcsolathoz
Azt tanácsoljuk, hogy készítsen elő egy USB-kábelt, melyet ideiglenesen a vezeték nélküli beállításhoz használhat.

Kövesse a képernyőn megjelenő utasításokat a telepítés folytatásához.

Befejezés**MEGJEGYZÉS:**

Ha a csatlakozás sikertelen, ismételje meg ezt a lépést.

**Vezetéknélküli Hálózati Kapcsolat****[Javasolt]**

Válassza ezt a lehetőséget, ha van egy USB-kábele, amit ideiglenesen felhasználhat a vezeték nélküli beállításhoz.

Akkor válassza ezt a lehetőséget, ha nem rendelkezik USB-kábellel.

Kövesse a képernyőn megjelenő utasításokat a telepítés folytatásához.

Befejezés**MEGJEGYZÉS:**

Ha a csatlakozás sikertelen, ismételje meg ezt a lépést.



Töltse le a teljes illesztőprogram- és szoftvercsomagot a Brother Solutions Center webhelyéről.

(Windows®) solutions.brother.com/windows

(Macintosh) solutions.brother.com/mac

Az illesztőprogram és a szoftvercsomag letöltése után kövesse a képernyőn megjelenő utasításokat, amíg a **Csatlakozás típus** képernyő meg nem jelenik. Részletekért lásd: **5A Konfigurálás a CD-ROM használatával (Windows®)**.

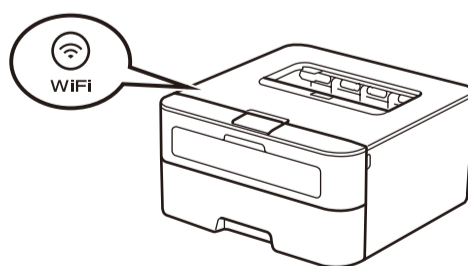


WiFi

Ha a vezeték nélküli LAN hozzáférési pont/router támogatja az automatikus vezeték nélküli (egygombos) beállítást (WPS/AOSS™), akkor számítógép nélkül is beállíthatja a készüléket.



Nyomja meg a WPS vagy AOSS™ gombot a vezeték nélküli LAN hozzáférési ponton/routeren.

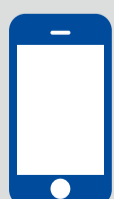


Nyomja meg a **WiFi** gombot a készüléken.

A vezeték nélküli beállítás befejeződött.

MEGJEGYZÉS:

A készüléket a „Brother iPrint&Scan” letöltése után tudja majd mobilkészülékkel használni.

**Nyomtatás mobilkészülék használatával**

Töltse le a „Brother iPrint&Scan” szoftvert, amelynek segítségével mobilkészülékkel használhatja a készüléket.



solutions.brother.com/ips