



renkforce

H Használati útmutató

Nemesacél szökőkútszivattyú

Rend. sz.: 1275340

Rendeltetészerű használat

A szökőkútszivattyú magánhasználatra való, pl. a hobbikertben. A készülék nem alkalmas vízellátó-, ill. locsolórendszerekhez a kisiparban, iparban és más közösségi területeken (pl. kerti berendezésekhez).

A különböző cserélhető fecskendező rátétek a szökőkútszivattyú által szállított vizet látványos alakokban permetezik szét.

A szállított folyadék csak tiszta víz lehet (pl. kerti tó vize stb.). Ne szállítson vele más folyadékot (pl. sósvizet, benzint, fűtőolajat vagy élelmiszert). A szállított folyadék hőmérséklete nem haladhatja meg a +35°C-ot.

Olvassa figyelmesen végig a használati útmutatót, mert sok fontos tudnivalót tartalmaz a felszereléssel és a kezeléssel kapcsolatban. Tartsa be a biztonsági előírásokat!

A fentiektől eltérő alkalmazás károsíthatja a készüléket, és veszélyekkel, pl. rövidzár, tűz, áramütés, stb. járhat.

A készülék teljesíti az európai és a nemzeti törvényi előírásokat. Az összes előforduló cégnév és készüléknevezés az adott tulajdonos védjegye. Minden jog fenntartva.

A szállítás tartalma

- Szökőkút szivattyú
- különböző fecskendezőrátétek
- Hosszabbító cső
- T-idom zárószelleppel
- Használati útmutató

Biztonsági előírások



A jelen használati útmutatóban foglaltak figyelmen kívül hagyásából származó károk esetén megszűnik a szavatosság/garancia! A következményes károkért nem vállalunk felelősséget!

A szakszerűtlen kezeléssel eredő anyagi károkért vagy személyi sérülésekért nem vállalunk felelősséget! Ilyen esetekben érvényét veszíti a szavatosság/garancia.

Kedves Vásárlónk! A következő biztonsági- és veszélyre utaló utasítások nem csak a készülék, hanem az ön személyes védelmét is szolgálják. Olvassa el figyelmesen a következő pontokat:

a) Általános tudnivalók

- Biztonsági és engedélyezési okokból (CE) nem megengedett a készülék önkényes átépítése és/vagy megváltoztatása. Egyébként elvész a garancia/szavatosság.
- A készülék nem játék. A gyermekek nem tudják felmérni az elektromos készülékekkel kapcsolatos veszélyeket.
- A készülék IPX8 védettségi fokozatú.
- A készülék kivitele az I. érintésvédelmi osztálynak felel meg. Feszültségforrásul csak a közüzemi elektromos hálózat egy szabványos (230 V váltó; 50/60 Hz) dugaszalját szabad alkalmazni.
- A hálózati csatlakozóaljnak, amit a termék üzemeltetéséhez használunk, könnyen hozzáférhetőnek kell lennie.
- Ne hagyja a csomagolóanyagokat szanaszét heverni, a gyerekek számára veszélyes játékszerré válhatnak.
- Bánjon óvatosan a készülékkel, lökés, ütés, vagy már kis magasságból való leejtés következtében is megsérülhet.

b) Felállítási hely, csatlakoztatás

- Szerelje fel, illetve használja a készüléket gyerekek által el nem érhető helyen.
- A készülék alkalmazása kerti tavak, kutak, úszómedencék, szökőkutak stb. közelében, csak akkor engedélyezett, ha a készüléket hibaáram-védőkapcsolón (FI-védőkapcsoló, <=30mA) keresztül működteti.
Ausztriában a készüléket csak akkor szabad úszómedence vagy kerti tó közelében felszerelni és használni, ha a hibaáram-védőkapcsolón kívül (FI-védőkapcsoló, <=30mA) még egy, az ÖVE (osztrák elektromos ellenőrző intézet) által bevizsgált biztonsági transzformátor is eléje van kapcsolva.
- A felszerelés helyén nem léphet fel a fagyponthoz közeli vagy alatti környezeti hőmérséklet (<0°C). Ekkor megfagy a víz a búvárszivattyúban; és a jég nagyobb térfogata miatt tönkremegy a szivattyú. Télen fagymentes helyen tárolja a szivattyút.

• Ha hosszabbítókábelt alkalmaz, vagy kábelt kell fektetni a szökőkútszivattyúig, ne legyen az átmérője kisebb, mint a DIN VDE0620 szabvány szerinti H05RN-F jelölésű gumitömlőkábelé.



Kizárólag kültéri alkalmazásra való védővezetős hosszabbítókábelt alkalmazzon.

- Óvja a hálózati vezetéket forróságtól, olajtól/benzintől, éles peremektől; ne lépjen rá a hálózati kábelre, ne hajtson át rajta (pl. kerti kocsi, kerékpárral, autóval). Ne törje meg a kábelt, ne tegyen rá különböző tárgyakat.
- Az összes elektromos csatlakozásnak az előntés ellen védett helyen kell lennie, mert különben életveszélyes áramütés lehetséges áll fenn.

c) Használat

- Minden egyes használat előtt ellenőrizze a készüléket, hogy nem sérült-e pl. a ház, a tömitések és a hálózati kábel/hálózati dugó.

Amennyiben hibát talál, a készüléket NEM szabad használatba venni. A sérült hálózati kábelt tilos javítani! Fennáll az életveszélyes áramütés lehetsége.

Ha a készülék már össze van kötve a hálózati feszültséggel, áramtalanítsa a hozzátartozó hálózati dugaszaljat (pl. a biztosíték automata lekapcsolásával). Majd kapcsolja le a hozzátartozó hibaáram védőkapcsolót is (FI kapcsolót), úgyhogy a dugaszoló aljzat minden pólusa le legyen választva a hálózatról.

Csak ezután húzza ki a szökőkútszivattyú hálózati dugóját a konnektorból. Ezután a készüléket nem szabad tovább használni, el kell vinni egy szakszervizbe.

Bízva szakemberre a javítást.

- Ha feltételezhető, hogy a szökőkútszivattyú biztonságos működése már nem garantált, akkor vonja ki a használatból, és gondoskodjon arról, hogy véletlenül se lehessen használatba venni, és húzza ki a hálózati dugót a konnektorból. Akkor feltételezhető, hogy a készülék már nem üzemeltethető veszélytelenül, ha:
 - a szivattyúnak vagy a csatlakozóvezetéknek látható sérülései vannak,
 - a szivattyú már nem működik,
 - a szivattyút kedvezőtlen körülmények között szállították vagy tárolták,
 - szállításkor kedvezőtlen környezeti körülményeknek volt kitéve.

• A készülék csak a közüzemi elektromos hálózat 230 V váltó/ 50 Hz hálózati feszültségéhez alkalmas. Ne táplálja a készüléket más feszültségről.

• Húzza ki a hálózati dugót a konnektorból, ha hosszabb ideig nem fogja használni a készüléket, továbbá hibaelhárítás, tisztítás vagy karbantartás előtt.

• Ne a vezetéknel fogva húzza ki a hálózati dugót a konnektorból. A hálózati dugót az oldalsó fogófelületnél fogva húzza ki a hálózati dugaszaljból.

Ne fogja meg nedves kézzel a hálózati dugót, mert életveszélyes áramütést szenvedhet.

- A készüléket a hordfogantyúnál fogva vigye, ne a hálózati kábelnél fogva.
- Ne zárja le a szökőkútszivattyú kifolyóoldalát, ha jár a szivattyú.
- A készülék nem védett a hosszabb szárazon futás (> 2 perc) ellen.

• A szállított folyadék legyen minél tisztább. A szennyeződések (pl. homok, föld, levelek stb.) nemcsak fokozott kopást okoznak és ezáltal csökkentik a szivattyú élettartamát, hanem még mechanikailag el is dugíthatják a szivattyút, és elzárhatják az összes szívónyílást.

Ezenkívül még a kisebb szennyeződések is eldugíthatják az együttszállított fúvóka feltéteket.

A szökőkútszivattyú működésének rendszeres ellenőrzése ezért feltétlenül szükséges.

- A készülék nem alkalmas ivóvíz szállítására.
- A szállított közegben a szivattyú működése közben nem tartózkodhatnak személyek.
- A szivattyú hibás működése vagy hibája miatti következményes károk megfelelő intézkedésekkel megelőzhetőek (pl. vízszint jelzővel, riasztóval, tartalék szivattyúval stb.).
- Ha a készüléket hideg helyről meleg helyiségbe viszi át(pl. szállítás közben), páralecsapódás keletkezhet. Ezenkívül a hálózati dugónál elektromos áramütés kockázata miatt életveszély áll fenn.
Ezért hagyja, hogy a készülék először felvegye a helyiség hőmérsékletét a használatbavétel, ill. a hálózati feszültségre való csatlakoztatás előtt. A körülményektől függően ez több óráig is eltarthat.
- A készüléket csak mérsékelt klímában használja, trópusi klímában ne.
- Ne hagyja a csomagolóanyagokat szanaszét heverni, a gyerekek számára veszélyes játékszerré válhatnak.

Előkészületek az üzembeállításához.

A szökőkútszivattyút pl. egy sekély tóba lehet behelyezni, és ott működtetni. A különféle fecskendezőrátétek segítségével a szivattyú által felszívott vizet különböző formációkban lehet szétpermetezni.

A használatához kb. 30 - 40 cm mélységű vízbe kell betenni a szökőkútszivattyút, úgyhogy csak a hosszabbítócső és a kiválasztott fecskendezőráteket álljon ki a vízből.

→ Ne rakja azoban a szivattyút a tőfenék iszapjába, hanem egy kissé megemelt alapot keressen számára.

Az együtt szállított T-idom alkalmazásával (ha akarja) egy további fecskendezőráteket vagy egy tömlőt lehet csatlakoztatni, pl. a kert öntözésére.



Ne zárja le egyszerre a T-idom mindkét zárószelepet, mert különben károsodhat a szökőkútszivattyú.

A szökőkútszivattyú tetején lévő fogantyúnál egy kötéllal is rögzítheti még a szivattyút.



A szökőkútszivattyút nem szabad a hálózati kábelnél vagy a tömlőnél fogva vinni, ill. azokkal rögzíteni, hanem kizárólag a tetején lévő fogantyúval.

A szökőkútszivattyút csak függőlegesen állva szabad működtetni.

A szállítandó víznek tisztának és átlátszónak kell lennie. Kizárólag csak apró lebegő szennyeződések engedhetők meg, amelyek egy normál kert tavacskaiban elő szoktak fordulni. Máskülönben eldugulnak a fecskendezőnyílások.

A nagyobb szennyeződések (levelek, piszok, kövek stb.) eldugítják a szivónyílásokat, továbbá megakasztják a szivattyút.

Üzembe helyezés

Kösse össze a hálózati vezeték csatlakozódugóját egy hálózati dugaszaljjal. A

szökőkútszivattyú erre azonnal beindul, és elkezd szivattyúzni a vizet.

Ha nem szállít vizet, esetleg még levegő van a szivattyúban. Várjon néhány másodpercig, és többször húzza ki rövid időre a hálózati dugót, majd dugja vissza.

Üzemen kívül helyezés

Ha abba kell hagyni a szökőkútszivattyú működését (pl. tisztításhoz, karbantartáshoz vagy téli tároláshoz), a következőket tegye:

- Válassza le a szökőkútszivattyút a tápellátó hálózatról, húzza ki ehhez a hálózati dugót a hálózati dugaszaljból.
- Húzza ki a szökőkútszivattyút a vízből a fogantyújánál (vagy az arra erősített kötélnél) fogva.



A szökőkútszivattyút nem szabad a hálózati kábelnél vagy a tömlőnél fogva kihúzni. Ettől megsérülhet a hálózati kábel, és az áramütés lehetősége életveszélyt idéz elő.

- Ha van tömlő is felszerelve a szökőkútszivattyúra (pl. a T-idommal), akkor azt is válassza le a szökőkútszivattyúról.

- Csurgassa ki a maradék vizet is a szökőkútszivattyúból úgy, hogy ferdén tartja.

- Szárítsa meg a szökőkútszivattyút és a hálózati kábelt. Esetleg tisztítsa meg a szivattyú külsejét és szűrőjét. Tekerje fel a hálózati kábelt.

- A szökőkútszivattyút egy száraz és fagymentes helyiségben telettesse át.

→ Gondoljon arra is, hogy leürítse a szabadban lefektetett tömlőket is, hogy ne érje fagykár őket; nyissa ki az esetleg felhelyezett vízcsapokat.

- A szökőkútszivattyút kizárólag a hordfogantyúnál fogva vigye, ill. szállítsa. Sose tartsa a víztömlőnél, de különösen a hálózati kábelnél fogva.

- Használat, ill. leürítés után marad még egy kis víz a szökőkútszivattyúban. Emiatt tároláskor, vagy gépkocsiban történő szállításkor gondoskodjon megfelelő alátétről.

Karbantartás és tisztítás

Tisztítás előtt válassza le a szökőkútszivattyút a hálózati feszültségről, húzza ki a hálózati dugóját a konnektorból.

A készülék külső felületének tisztításához elegendő egy tiszta, száraz és puha ruha. Esetleg öblítse le a külsejét tiszta vízzel.

Az alsórész a szűrővel együtt levehető a szökőkútszivattyúról, úgyhogy a szűrő és a szivattyú belseje könnyen kitisztítható. Erre a célra csak tiszta folyóvizet használjon. Fordítsa a szökőkútszivattyút a fejére. Tartsa meg fixen a házat és fordítsa el az alsó részét egy kicsit balra (1) az óramutató járásával ellentétes irányba.

A szivattyúkerék is kihúzható. Távolítsa el ehhez az egyes csavarokat (2). A mágneses erő miatt ehhez egy kis ellenállást kell legyőzni ahhoz, hogy kihúzza a szivattyúkereket (3).

A tisztítás után szerelje megint össze teljesen és helyesen a szökőkútszivattyút.

Tárolás előtt szárítsa meg a szökőkútszivattyút és a hálózati kábelt.



Semmiképpen ne használjon agresszív tisztítószereket, alkoholt, vagy más vegyszereket, mivel károsíthatják a házat, sőt a működést is károsan befolyásolhatják.

Eltávolítás



Az elhasználtott készüléket az érvényes törvényi előírásoknak megfelelően kell eltávolítani.

Műszaki adatok

Üzemi feszültség.....230 V/AC, 50 Hz

Érintésvédelmi osztályI

Védettség IPX8

Névleges teljesítmény38 W

Csatlakozókábel..... H05RN-F, 3 x 0,75 mm², hosszúsága kb. 10 méter

Szállítási magasság..... max. 1,9 m a szivónyílás felett

Bemerítési mélység..... max. 3 m

Folyadékszállítás..... max. 1400 liter/óra

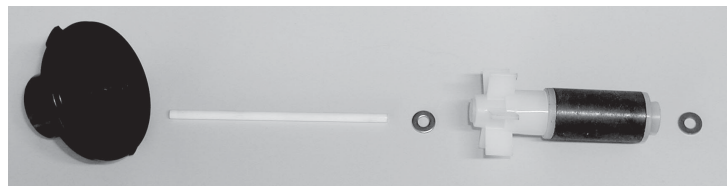
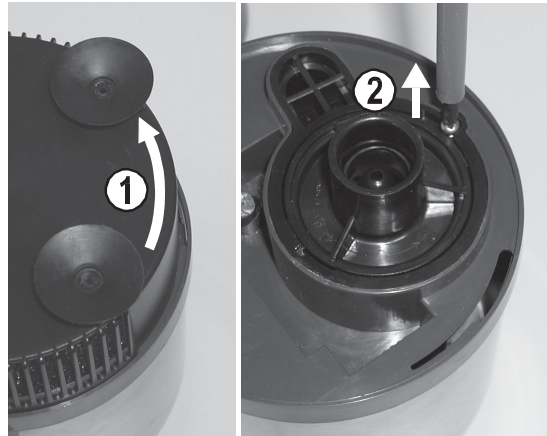
Víz hőmérséklet..... max. +35 °C

Tömlő átmérő..... 15 mm (1/2")

Méret..... 115 x 190 mm (Ø x Ma)

(max. magasság 470 mm, hosszabbító csővel és

fecskendező fúvókával) Súly..... kb. 1,9 kg (hosszabbító cső/fecskendező fúvóka nélkül)



Dies ist eine Publikation der Conrad Electronic SE, Klaus-Conrad-Str. 1, D-92240 Hirschau (www.conrad.com).

Alle Rechte einschließlich Übersetzung vorbehalten. Reproduktionen jeder Art, z. B. Fotokopie, Mikroverfilmung, oder die Erfassung in elektronischen Datenverarbeitungsanlagen, bedürfen der schriftlichen Genehmigung des Herausgebers. Nachdruck, auch auszugsweise, verboten. Die Publikation entspricht dem technischen Stand bei Drucklegung.

© Copyright 2014 by Conrad Electronic SE.