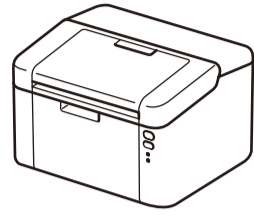


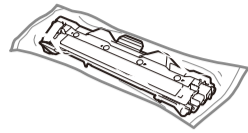
A készülék kicsomagolása és a tartozékok ellenőrzése



Nézze meg GYIK-videóinkat a Brother készülék beállításáról:
solutions.brother.com/videos



Dobozban/kezdőcsomagban lévő festékkazetta



CD-ROM



A5 papíradagolás a hosszabbik éllel

Először a Termékbiztonsági útmutató, majd ezt a Gyors telepítési útmutató dokumentumot olvassa el a helyes beüzemelés érdekében.

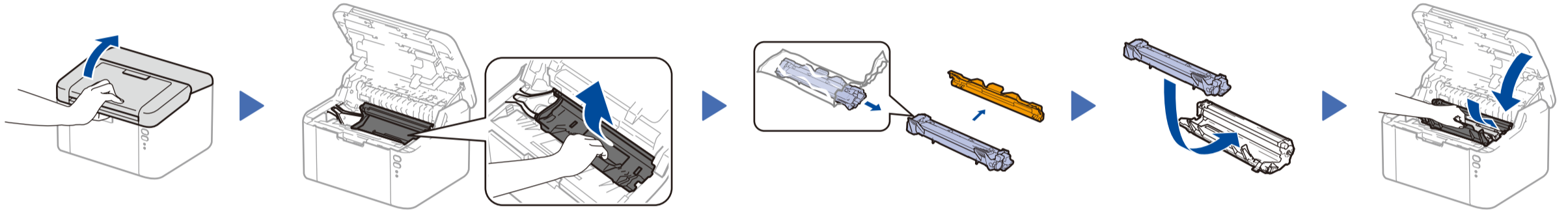
MEGJEGYZÉS:

- A dobozban található tartozékok és a hálózati csatlakozó országonként eltérő lehetnek.
- A rendelkezésre csatlakozóinterfészek a modelttől függően eltérhetnek.
- A Gyors telepítési útmutató illusztrációi a HL-1210W vagy a HL-1212W modell ábrázolják.
- A használni kívánt interfészekhez a megfelelő interfészkábel meg kell vásárolnia.

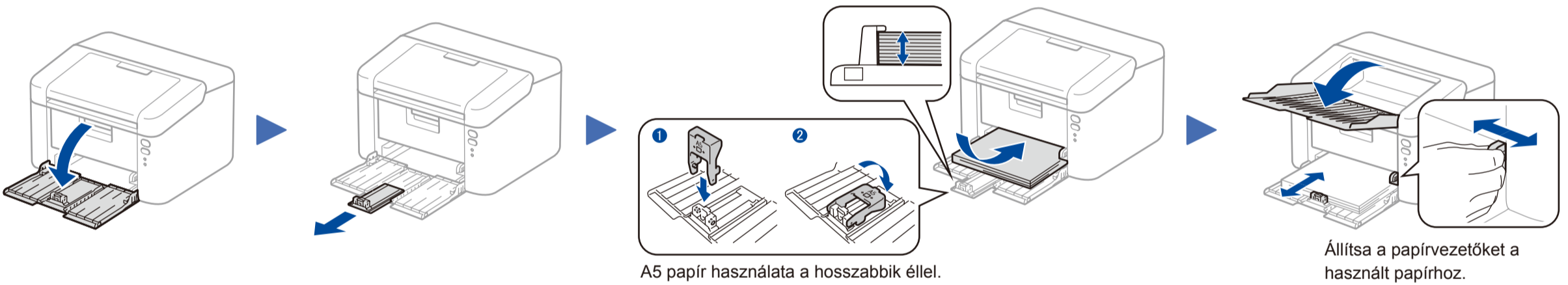
USB-kábel

Ajánlott olyan USB 2.0 kábelt (A/B típust) használni, amely nem hosszabb 2 méternél.

1 Távolítsa el a csomagolóanyagot, majd helyezze be a festékkazettát



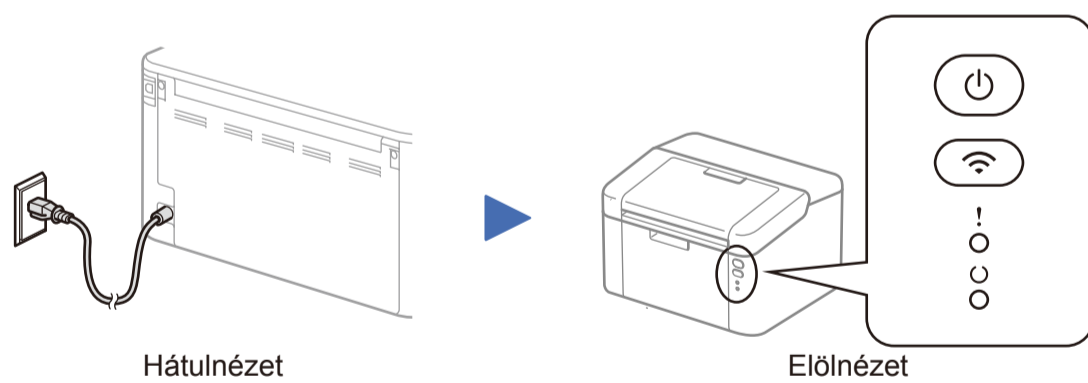
2 Tegyen papírt a papírtálcába



A5 papír használata a hosszabbik éllel.

Állítsa a papírvetetőket a használt papírhoz.

3 Csatlakoztassa a tápvezetékét, majd kapcsolja be a készüléket



Hátulnézet

Előlnézet

A nyomtató LED-es jelzőfényei

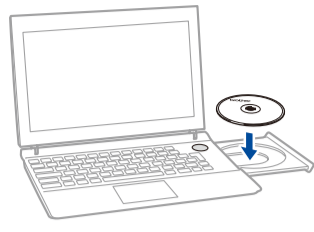
Villog: ☀ vagy ✨ BE: ● KI: ○

	KIKAPCSOLVA	KÉSZ	ALVÁS MÉLY ALVÁS	BEMELEGEDÉS LEHŰTÉS	ADATOK FOGADÁSA HÁTRALÉVÓ ADATOK	KEVÉS A FESTÉK	CSERÉLJE KI A FESTÉKKAZETTÁT	PAPÍRELAKADÁS	A DOBOT HAMAROSAN CSERÉLNI KELL CSERÉLJE KI A DOBOT
!	○	○	○	○	○	☀	☀	☀☀	☀☀☀
○	○	●	● Halvány	☀ 1 másodperces időközönként	☀ 0,5 másodperces időközönként	●	○	○	●

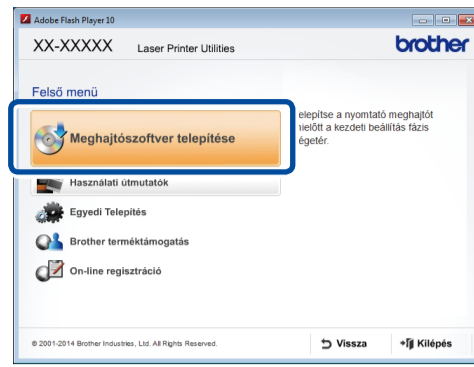
4 Csatlakoztassa a készüléket számítógépéhez/mobileszközéhez

- CD-meghajtóval rendelkező, Windows® rendszerű számítógép esetén ugorjon erre a lépésre: **4A**
- CD-meghajtóval nem rendelkező, Windows® rendszerű számítógép esetén ugorjon erre a lépésre: **4B**
- Macintosh esetén ugorjon erre a lépésre: **4B**
- Ha WPS/AOSS™-kompatibilis hozzáférési pontot/routert használ mobileszközzel, akkor ugorjon a következő lépésre: **4C**

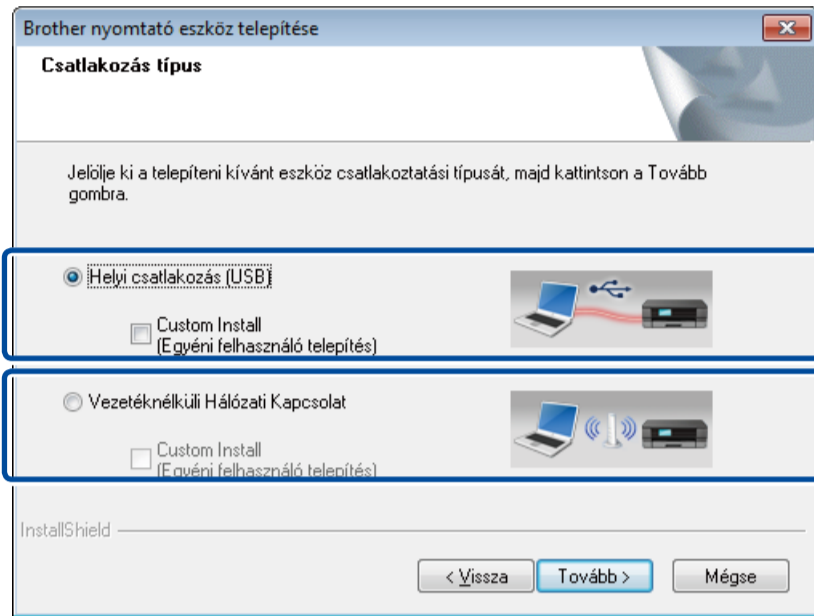


**MEGJEGYZÉS:**

Ha nem jelenik meg automatikusan a Brother képernyő, válassza a **Számítógép (Sajátgép)** menüpontot. (Windows® 8 esetén: kattintson a **Fájlkezelő** ikonra a tálcán, majd lépjen a **Számítógép** menüpontra.) Kattintson duplán a CD-ROM ikonjára, majd kattintson duplán a **start.exe** fájlra.



Kövesse a képernyőn megjelenő utasításokat, amíg a **Csatlakozás típus** képernyő meg nem jelenik.

Csatlakozás típus

USB-kapcsolathoz

Vezeték nélküli hálózati kapcsolat

Azt tanácsoljuk, hogy készítsen elő egy USB-kábelt, melyet ideiglenesen a vezeték nélküli beállításhoz használhat.

Kövesse a képernyőn megjelenő utasításokat a telepítés folytatásához.

Befejezés**MEGJEGYZÉS:**

Ha a csatlakozás sikertelen, ismételje meg ezt a lépést.

**Vezeték nélküli hálózati kapcsolat****[Javasolt]**

Válassza ezt a lehetőséget, ha van egy USB-kábele, amelyet ideiglenesen felhasználhat a vezeték nélküli beállításhoz.

Akkor válassza ezt a lehetőséget, ha nem rendelkezik USB-kábellel.

Kövesse a képernyőn megjelenő utasításokat a telepítés folytatásához.

Befejezés**MEGJEGYZÉS:**

Ha a csatlakozás sikertelen, ismételje meg ezt a lépést.



Töltse le a teljes illesztőprogram- és szoftvercsomagot a Brother Solutions Center webhelyéről.

(Windows® esetén) solutions.brother.com/windows

(Macintosh esetén) solutions.brother.com/mac

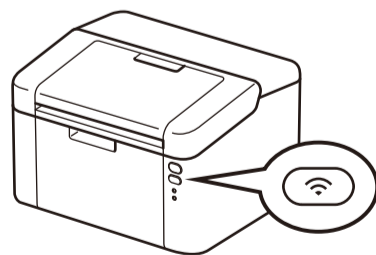
Az illesztőprogram és a szoftvercsomag letöltése után kövesse a képernyőn megjelenő utasításokat, amíg a **Csatlakozás típus** képernyő meg nem jelenik. Részletekért lásd: **4A Konfigurálás a CD-ROM használatával (Windows®)**.



Ha a vezeték nélküli LAN hozzáférési pont/router támogatja az automatikus vezeték nélküli (egygombos) beállítást (WPS/AOSS™), akkor beállíthatja a készüléket számítógép használata nélkül.



Nyomja le a vezeték nélküli LAN hozzáférési pont/router WPS vagy AOSS™ gombját.



Tartsa körülbelül 2 másodpercig lenyomva a Wi-Fi gombot a készüléken. A Wi-Fi gomb világitani kezd, amikor a készülék csatlakozott.

A vezeték nélküli beállítás befejeződött.

MEGJEGYZÉS:

A készüléket a "Brother iPrint&Scan" letöltése után tudja majd mobileszközzel használni.

**Nyomtatás mobileszköz használatával**

Töltse le a "Brother iPrint&Scan" szoftvert, amelynek segítségével mobileszközzel használhatja a készüléket.



solutions.brother.com/ips