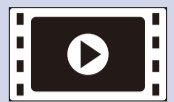
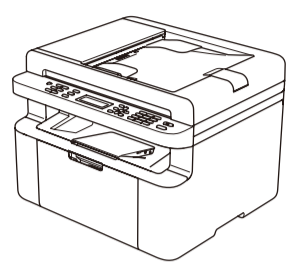


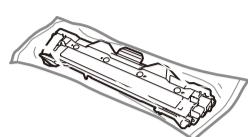
A készülék kicsomagolása és a tartozékok ellenőrzése



Nézze meg GYIK-videóinkat a Brother készülék beállításáról:
solutions.brother.com/videos



Dobozban lévő festékkazetta



Telefonkábel
(MFC modellek esetén)



CD-ROM



A5 papíradagolás a
hosszabbik éllel

Először a Termékbiztonsági útmutató, majd ezt a Gyors telepítési útmutató dokumentumot olvassa el a helyes beüzemelés érdekében.

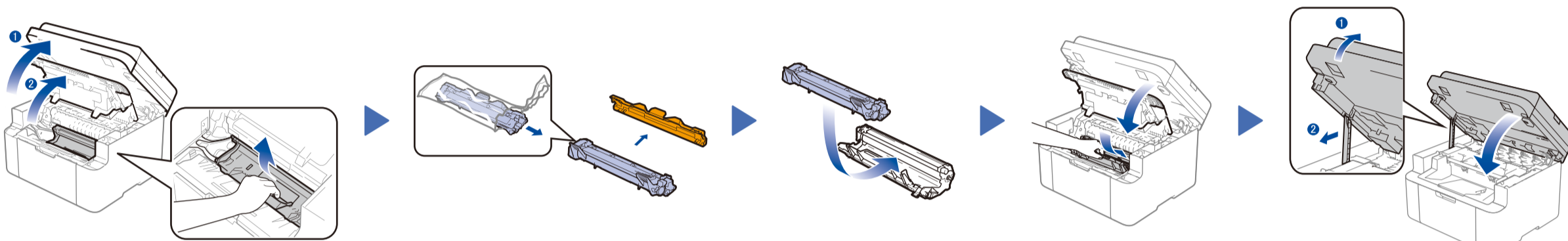
MEGJEGYZÉS:

- A dobozban található tartozékok és a hálózati csatlakozó országonként eltérő lehetnek.
- A Gyors telepítési útmutató illusztrációi a(z) MFC-1910W készüléket ábrázolják.
- A használni kívánt interfészekhez a megfelelő interfészkábel meg kell vásárolnia.

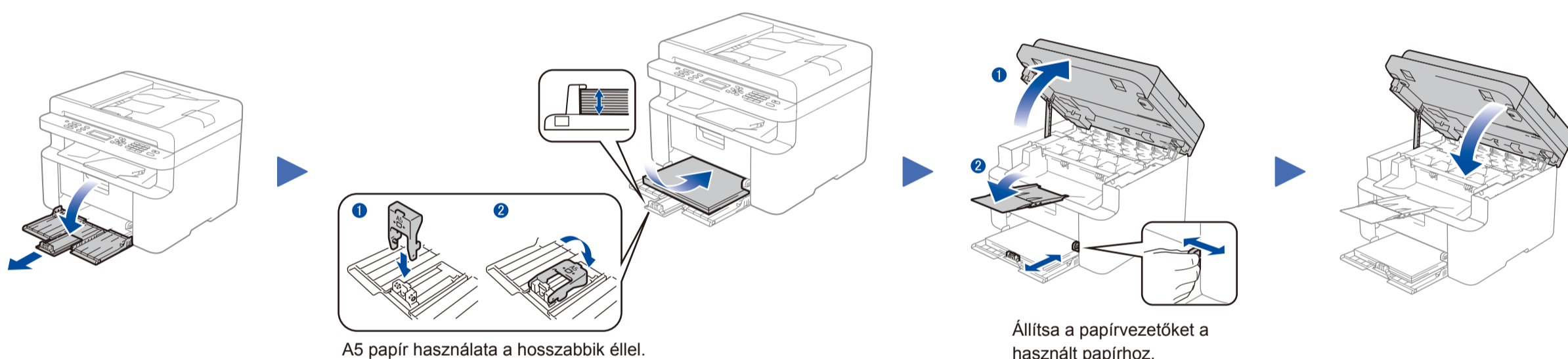
USB-kábel

Ajánlott olyan USB 2.0 kábelt (A/B típust) használni, amely nem hosszabb 2 méternél.

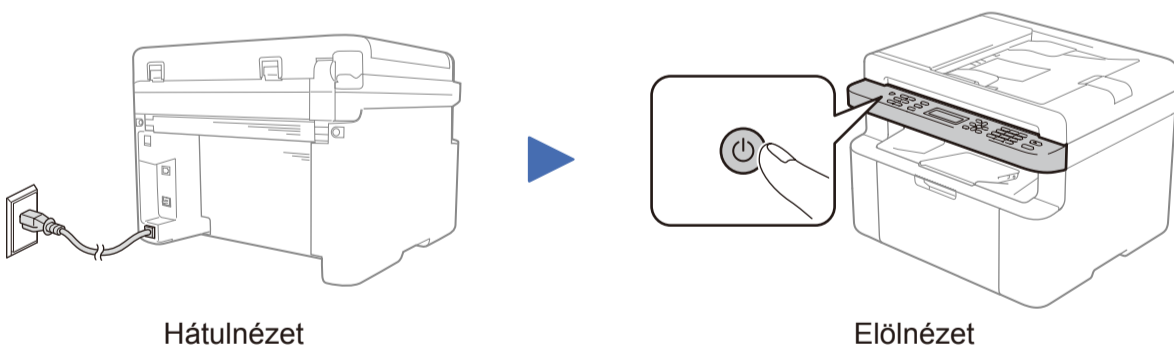
1 Távolítsa el a csomagolóanyagot, majd helyezze be a festékkazettát



2 Tegyen papírt a papírtálcába



3 Csatlakoztassa a tápvezetékét, majd kapcsolja be a készüléket



4 Válassza ki az országot/nyelvet (csak a kezdeti beállításnál)

A készüléktől függően előfordulhat, hogy be kell állítania az országot vagy nyelvet.
Ha a rendszer kéri, kövesse a képernyőn megjelenő utasításokat.

5 Válasszon nyelvet (szükség szerint)

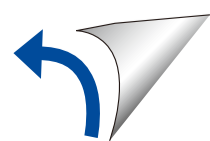
Csak bizonyos modelleknél

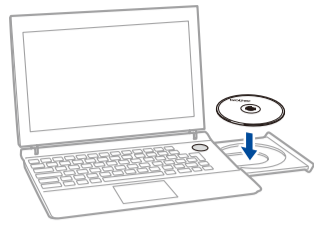
- (DCP-modellek)
 - Nyomja meg a(z) **Menu (Menü)** gombot, majd a(z) **▲** vagy **▼** gombbal válassza ki a(z) 1. **Ált. beáll.** lehetőséget.
 - Nyomja meg az **OK** gombot.

(MFC-modellek esetén) Nyomja meg a(z) **Menu (Menü)**, **0, 0** gombokat, majd ugorjon a 3. lépésre.
- A(z) **▲** vagy **▼** gombbal válassza ki a(z) 0. **Nyelv** lehetőséget, majd nyomja meg az **OK** gombot.
- Nyomja meg a(z) **▲** vagy **▼** gombot a nyelv kiválasztásához, majd nyomja meg az **OK** gombot.
- Nyomja meg a(z) **Stop/Exit (Stop/Kilépés)** gombot.

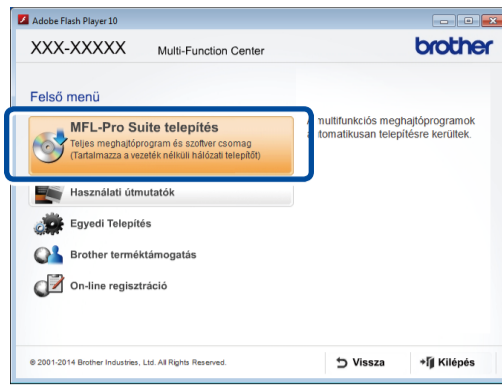
6 Csatlakoztassa a készüléket számítógépéhez/mobileszközéhez

- CD-meghajtóval rendelkező, Windows® rendszerű számítógép esetén ugorjon erre a lépésre: **6A**
- CD-meghajtóval nem rendelkező, Windows® rendszerű számítógép esetén ugorjon erre a lépésre: **6B**
- Macintosh esetén ugorjon erre a lépésre: **6B**
- Ha WPS/AOSS™-kompatibilis hozzáférési pontot/routert használ mobileszközzel, akkor ugorjon a következő lépésre: **6C**

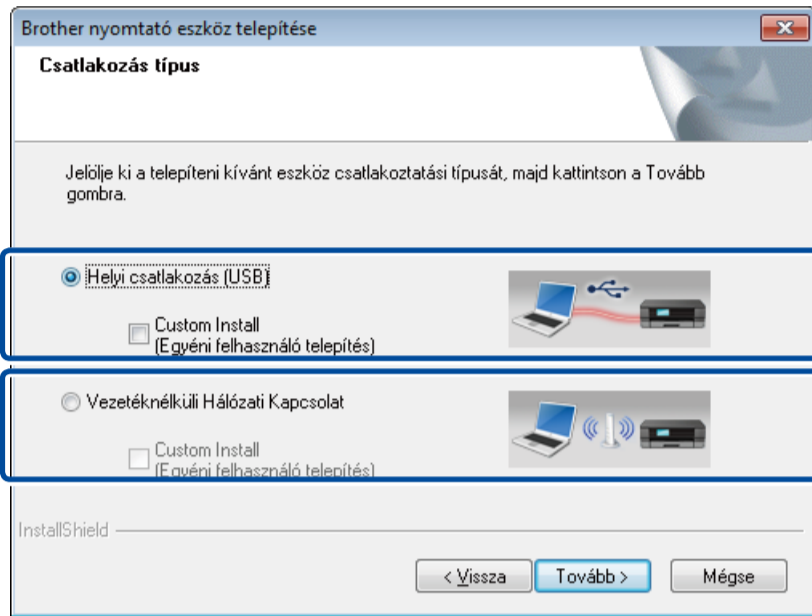


**MEGJEGYZÉS:**

Ha nem jelenik meg automatikusan a Brother képernyő, válassza a(z) **Számítógép (Sajátgép)** lehetőséget.
(Windows® 8 esetén: kattintson a(z) **Fájlkezelő** ikonra a tálcán, majd válassza a(z) **Számítógép** lehetőséget.)
Kattintson duplán a CD-ROM ikonjára, majd kattintson duplán a(z) **start.exe** lehetőségre.



Kövesse a képernyőn megjelenő utasításokat, amíg a **Csatlakozás típus** képernyő meg nem jelenik.

Csatlakozás típus

USB-kapcsolathoz

Vezeték nélküli hálózati kapcsolathoz

Azt tanácsoljuk, hogy készítsen elő egy USB-kábelt, melyet ideiglenesen a vezeték nélküli beállításhoz használhat.

Kövesse a képernyőn megjelenő utasításokat a telepítés folytatásához.

Befejezés**MEGJEGYZÉS:**

Ha a csatlakozás sikertelen, ismételje meg ezt a lépést.

**Vezeték nélküli hálózati kapcsolat****[Javasolt]**

Válassza ezt a lehetőséget, ha van egy USB-kábele, amelyet ideiglenesen felhasználhat a vezeték nélküli beállításhoz.

Akkor válassza ezt a lehetőséget, ha nem rendelkezik USB-kábellel.

Kövesse a képernyőn megjelenő utasításokat a telepítés folytatásához.

Befejezés**MEGJEGYZÉS:**

Ha a csatlakozás sikertelen, ismételje meg ezt a lépést.



Töltse le a teljes illesztőprogram- és szoftvercsomagot a Brother Solutions Center webhelyéről.

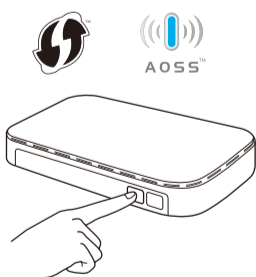
(Windows® esetén) solutions.brother.com/windows

(Macintosh esetén) solutions.brother.com/mac

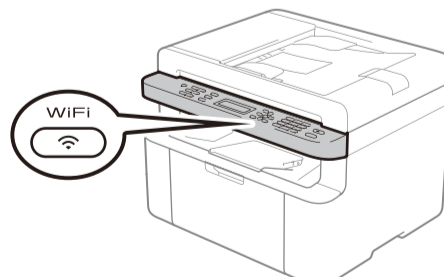
Az illesztőprogram és a szoftvercsomag letöltése után kövesse a képernyőn megjelenő utasításokat, amíg a(z) **Csatlakozás típus** képernyő meg nem jelenik. Részletekért lásd: **6A Konfigurálás a CD-ROM használatával (Windows®)**.



Ha a vezeték nélküli LAN hozzáférési pont/router támogatja az automatikus vezeték nélküli (egygombos) beállítást (WPS/AOSS™), akkor beállíthatja a készüléket számítógép használata nélkül.



Nyomja le a vezeték nélküli LAN hozzáférési pont/router WPS vagy AOSS™ gombját.



A készüléken nyomja meg a(z) **WiFi** gombot.

A vezeték nélküli beállítás befejeződött.

MEGJEGYZÉS:

A készüléket a „Brother iPrint&Scan” letöltése után tudja majd mobilkészülékkel használni.

**Nyomtatás és szkennelés mobilkészülék használatával**

Töltse le a „Brother iPrint&Scan” szoftvert, amelynek segítségével mobilkészülékkel használhatja a készüléket.



solutions.brother.com/ips