

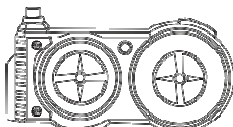
Konformitási nyilatkozat

A Chenghai Create Toys Factory ezennel igazolja, hogy ez a modell (Invento termékszám 50008901 / 50008902 / 50008903 / 50008904 = Chenghai Create Toys Factory Art. Nr. 2008B) a kontrollrel egyetemben megfelel az 1999/5/EK irányelv alapvető követelményeinek és az egyéb vonatkozó előírásoknak. A megfelelőségi nyilatkozat a következő oldalról letölthető: www.inventodownload.com/conformity

Használati útmutató

- Olvassa el az első használat előtt figyelmesen a használati útmutatót
- Gondosan őrizze meg a használati útmutatót

Tartalom /



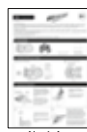
Adó / T1x



Mini Off-Road Truck: 1x



Antenna: 1x

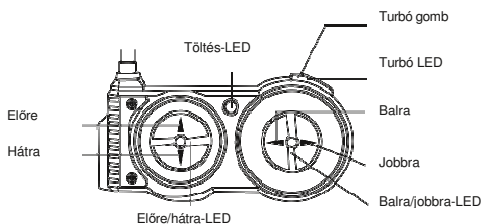


Használati útmutató

Termékleírás

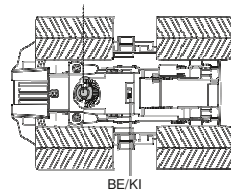


Adó



RC Mini Off-Road Truck

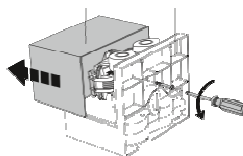
Kormánybeállítás



Előkészítés

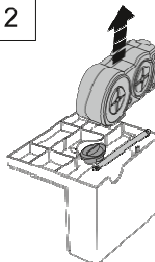
1

Átlátszó fedél Foglalat



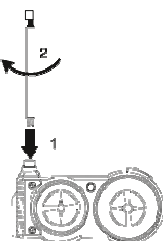
Nyissa fel az adón lévő átlátszó töltő fedelet és vegye ki a töltőkábelt. Dugja be a töltő dugaszolót a jármű töltőnyelvébe. A töltésszjelzőnek ekkor világitania kell majd kb. 5 perc elteltével ismét kialszik. A töltésszjelző kikapcsolódása után a jármű feltöltődött.

2



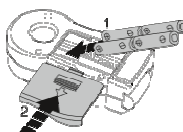
Tekerje el a zárat 90 fokkal a foglalat talpán és vegye ki a távirányítót és az antennát.

3



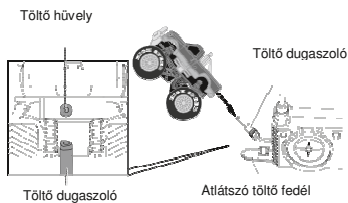
Tekerje be az antennát az adón kialakított nyílásba és óvatosan tekerje be fixen az antennát.

4



Nyissa fel az elemtartó fedelét (tolja el a fedelet a nyíl irányába) és helyezzen be 4 db ceruzaelemet (nem szállítjuk vele) az elemtartóba. Az új elemek behelyezésekor ügyeljen a helyes polarításra (jelölések az elemtartóban). Ezután tolja vissza az elemtartó fedelét.

A jármű töltése /

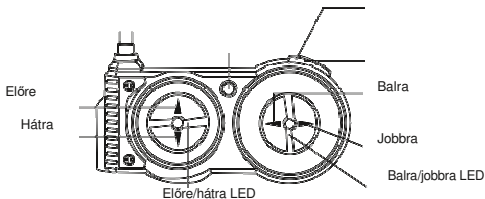


Nyissa fel az adón lévő átlátszó töltő fedelet és vegye ki a töltőkábelt. Dugja be a töltő dugaszolót a jármű töltőhüvelyébe. A töltéssjelzőnek ekkor világítania kell majd kb. 5 perc elteltével ismét kialszik. A töltéssjelző kikapcsolódása után a jármű feltöltődött.

Használat

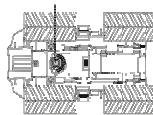
Húzza ki a teleszkópos antennát a maximumig a legjobb adóteljesítmény eléréséhez. Kapcsolja be a járművet az alján található BE/KI kapcsoló gombbal

Az előre-/hátramenet gomb nyomásával a jármű előre (első fényszóró világít) ill. hátrafelé halad
Az előre-/hátramenet gomb valamint a balra-/jobbra gomb egyszerre történő megnyomásával a jármű balra ill. jobbra megy. Ha az előre gombbal együtt a turbó gombot is megnyomja, a jármű jelentősen gyorsul. A jobbra-/balra gomb megnyomásával viszont automatikusan fékeződik, hogy elkerülje a baleseteket.



Kormánybeállítás

A kormánybeállítás az egyenes haladáshoz használandó.



Az elemekre vonatkozó biztonsági tudnivalók

- Különleges elemek (4 db ceruzaelem szükséges)
- Az elemcserét felnőttnek kell végeznie
- Elemcserekor ügyelni kell a helyes polarításra
- A használt elemeket azonnal el kell távolítani
- A régi elemeket csak az erre kialakított gyűjtőállomáson szabad leadni, tilos a háztartási hulladékkal együtt eltávolítani
- Az elemeket ki kell venni, ha a járművet hosszabb ideig nem használja
- A nem feltölthető elemeket soha nem szabad feltölteni.
- Soha ne keverjen régi és új elemeket vagy különböző elemtípusokat
- Soha ne zárja rövidre az elemeket
- Soha ne hevítse az elemeket, ne szedje szét őket és ne okozzon sérülést bennünk, hogy elkerülje a kifolyás vagy a robbanás veszélyét

INVENTO Products & Services GmbH
Klein Feldhus 1
26180 Rastede
GERMANY
Tel. +49 (0) 44 02 92 62 0
service@invento-hq.com
www.invento-hq.com

US Distribution by:
HQ KITES & DESIGNS U.S.A., INC.
Toll free: (888) 318-3600
e-mail: sales@hq-kites-usa.com
www.hq-kites-usa.com



FIGYELEM! 3 év alatti gyerekek számára nem alkalmas, mivel az apró alkatrészeket lenyelhetik. Fulladásveszély!