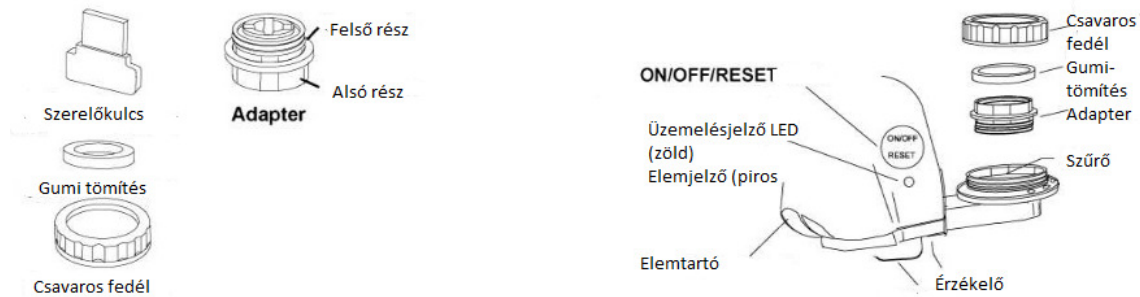


### Infra érzékelős vízcsap

Rend.sz. 1337081

Az IR víz érzékelő segít a háztartásban sok vizet (akár 70%-ig) és ezzel költségeket is megtakarítani. Mihelyt a kezét az érzékelő alá tartja, folyni kezd a víz és ha kiveszi az érzékelési tartományból, azonnal eláll. Az armatúrák higiénikusabbak maradnak, mivel nem kell piszkos kézzel a vízcsapot kinyitni.

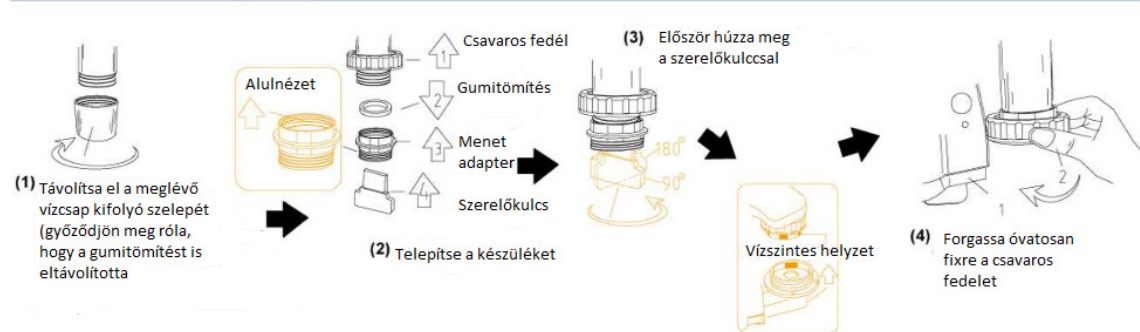
### Szerelés



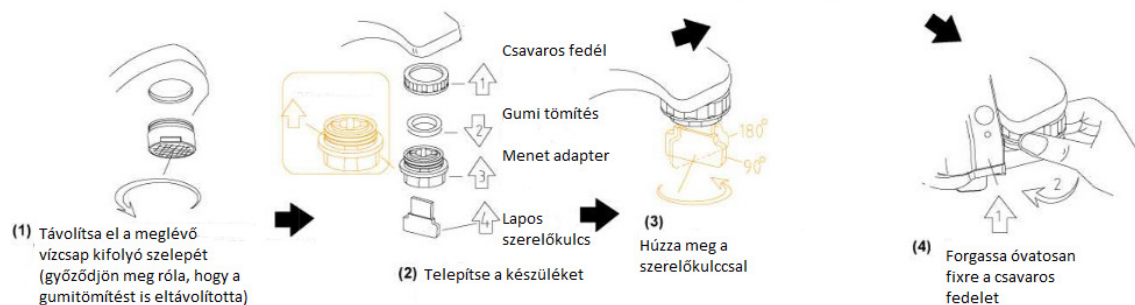
### Elemek behelyezése



### Vízcsap külső menettel



## Vízcsap belső menettel



## Érzékelő beállítása

### Az érzékelő hatótávolságának beállítása

#### a) automatikus beállítás (5-25 cm)



#### b) manuális hatótávolság beállítása



Nyomja meg az „**ON/OFF RESET**“ gombot az infra érzékelős vízcsap bekapcsolásához. Nagyobb tartályok (pl. vödör) megtöltéséhez nyomja meg egyszer az „**ON/OFF RESET**“ gombot, az infra érzékelős csap manuális üzemmódba kapcsol. 3 perc elteltével vagy az „**ON/OFF RESET**“ gomb ismételt megnyomása után az infra érzékelős vízcsap ismét aktiválódik és automatikus üzemmódra vált. Alacsony elemtöltöttségi szint esetén a narancssárga LED világítani kezd, ha az elem lemerült, akkor a LED pirosan világít.

### Műszaki adatok

Tápfeszültség ellátás:	4 db mikroelem (nem szállítjuk vele) 5-25cm
Érzékelési tartomány	9,2 x 8,4 x 8,2 cm 155g
Méretek:	0, 7 bar- 8,0 bar 24 mm
Súly	

Üzemi nyomás:

### Vigyázat:

Külső menet: Nyomás nélküli bojlerhez nem alkalmas (pl. asztal alatti bojler, átfolyásos vízmelegítő, valamint olaj-, szén-, gáz fürdőszobai kályhák) Csavarja le a vízcsapot hosszabb távollét (pl. nyaralás) esetén. A készülék felületét tartsa tisztán és szárazon. Ne tisztítsa vízzel! Használjon ehhez egy nedves törleruhát. Ne merítse az infra érzékelős vízcsapot vízbe vagy más folyadékba. Ne működtesse az infra érzékelős vízcsapot 82°C feletti vízhőmérsékletre. Ha az érzékelős vízcsap magától bekapcsolna, tisztítsa meg az érzékelőt, majd tartsa lenyomva az „**ON/OFF RESET**“ gombot 5 másodpercig.

### Figyelem: Fontos tudnivalók a telepekről

- Ajánljuk alkáli elemek alkalmazását a lehető legjobb teljesítmény érdekében.
- *Soha* ne használjon vegyesen használt és új elemeket, vagy eldobható elemeket és akkukat.
- *Soha* ne használjon különböző típusú elemeket (pl. alkáli és szén-cink) egyidejűleg.
- egye ki az elemeket, ha a készülék hosszú ideig nincs használatban. Az elemek kifolyása tartós károsodást okozhat a készülékben.



### Tudnivalók az elemek/akkuk eltávolításáról

Az elemek/akkuk törvényi szabályozás alá esnek. Emiatt elhasználódásuk esetén a vásárlás helyén, vagy egy közösségi hulladékgyűjtő helyen kell leadni őket. Az elemeket semmi esetre sem szabad a háztartási szeméten keresztül eltávolítani. Az elemeket csak teljesen kisütött állapotban dobja be az elhasznált telepek gyűjtőládájába, és gondoskodjon arról, hogy ne jöhessen létre rövidzár (pl. a pólusok leragasztásával).

### Biztonsági tudnivalók

**Fontos:** A kezelési utasítás be nem tartásából fakadó károk esetén a garancia érvényét veszíti. Az ebből adódó következmény károkért a Cordes-Vertriebsgesellschaft mbH nem vállal felelősséget.

- A készüléket csak a számára megengedett feszültségről működtesse.
- Esetleges javításokhoz a komoly károk megelőzése érdekében csak eredeti alkatrészeket használjon.
- Javításokat vagy egyéb munkákat a készüléken, pl. egy biztosíték cseréjét csak szakemberrel szabad végeztetni.
- Vegye figyelembe, hogy a kezelési vagy csatlakoztatási hibák a Cordes Vertriebsgesellschaft mbH cég hatáskörén kívül esnek, ezért a belőlük eredő károkért nem tud felelősséget vállalni.
- Minden esetben meg kell vizsgálni, hogy a készülék alkalmas-e az adott helyen való üzemeltetésre.

### Általános tudnivalók

1. Az elektromos készülékek, csomagolási anyagok nem valók gyerekek kezébe.
2. A csomagoló- és kopó anyagokat (fóliák, előregedett készülék) környezetbarát módon távolítsa el.
3. Ha továbbadja a készüléket, adja vele ezt a használati útmutatót is.
4. A folyamatos termékorszerűsítés jegyében fenntartjuk a kivitel és a műszaki adatok előzetes

értésítés nélküli megváltoztatásának a jogát .

### **Garancia**

Erre a készülékre 2 évi garanciát adunk. A garanciális kötelezettségünk az összes olyan hiba kijavítására vonatkozik, amelyek nem kifogástalan alapanyagból vagy gyártási hibából fakadnak. Nem vállalunk garanciát fogyó anyagokra (pl. akkukra illetve elemekre). Mivel a Cordes-Vertriebsgesellschaft mbH-nak nincs befolyása a szakszerû felszerelésre vagy kezelésre, ezért természetesen csak a teljességért és a kifogástalan tulajdonságokért vállalhat felelősséget. Nem vállalunk sem szavatosságot, sem felelősséget a készülékkel összefüggő károkért vagy következményes károkért. Ez elsősorban akkor érvényes, ha a készüléken változtatásokat vagy javítási kísérleteket hajtottak végre, vagy idegen alkatrészeket használtak fel, vagy a kárt más módon hibás kezelés, gondatlan bánásmód vagy helytelen használat idézte elő.

### **Tudnivalók a környezetvédelemlről**

Ezt a készüléket elhasználódása után nem szabad a szokásos háztartási hulladék közé kidobni, hanem el kell juttatni az elektromos és elektronikus hulladékok szelektív gyűjtőhelyére. A terméken, a használati útmutatón vagy a csomagoláson elhelyezett jelkép erre utal. Az anyagok jelölésüknek megfelelően hasznosíthatók újra. Az elhasználódott készülékben található anyagok újrahasznosításával, vagy más területen való használatával tevékenyen hozzájárul környezetünk védelméhez is. Kérjük érdeklődjön a lakóhelyének önkormányzatánál, hol található megfelelő szelektív hulladékgyűjtő helyet.