

Comet DECT fűtőtest termosztát

Kezelési Utasítás és Jótállási jegy

Energiatakarékos fűtőtest
termosztát, ami a házi
FRITZ! WiFi hálózaton
keresztül programozható

Teljesen egyénivé alakíthatja a
helyiség fűtését - akár naponta!

Ideálisan összehangolható a FRITZ!Box
routerrel!Doboz

Egyszerű összeszerelés

Zajszegény működés

Bevezetés

Köszönjük, hogy az Eurotronic Technology GmbH terméke mellett döntött. Termékeink a "Made in Germany", azaz a legmagasabb minőséget képviselik, ehhez társul az igényes design és az egyszerű kezelhetőség.

A következő Kezelési Utasítás a végigvezeti Önt a Comet DECT üzembe helyezési folyamatán és bemutatja a készülék kezelését és használatát, ennek során Ön megkapja választ az összes fontos kérdésére. **Kérjük, figyelmesen olvassa el ezt a Kézikönyvet, mielőtt használni kezdenél a Comet DECT készüléket és őrizze biztos helyen, hogy bármikor bele tudjon nézni, ha szüksége van rá.**

Amennyiben Önnek ezen túlmenően további műszaki segítségre lenne szükséges, vagy informálódni szeretne az EUROtronic egyéb termékeiről is, akkor írásban (E-Mail) vagy telefonon szívesen állunk rendelkezésére.

A Vevőszolgálat elérhetőségei

Eurotronic Technology GmbH Südweg 1

36396 Steinau-Ulmbach E-Mail:

info@eurotronic.org Telefon:

+49 (0) 6667 - 91847 -0

Tartalomjegyzék

Leírás	oldaltól
A szállítás tartalma	4
Figyelmeztető és biztonsági tudnivalók	5
A Comet DECT bemutatása	6
Kezelő- és kijelzőszervek	7
Bejelentkezés a FRITZ!Box routerbe (automatikusan)	8
Az elemek berakása	9
Felszerelés a fűtőtestre	10
Adaptálás	12
A számítógépen elvégezni a beállításokat és onnan vezérelni.	12
Beállítás a FRITZ!Box router 14.sz. kezelői felületén	
Bejelentkezés a FRITZ!Box routerbe (kézi adatbevitellel)	17
Beállítás a Comet DECT-en	18
Adapter	20
A Comet DECT leszerelése	21
Segítség/GYIK	22
Műszaki adatok	25
Jogi tudnivalók/Tudnivalók a Jótállásról	26

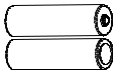
A szállítás tartalma



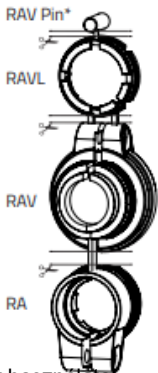
Energiatakarékos szabályozó



csavar az
adapterhez



2 x AA elem



* A RAV-adapter használata esetén Önnek szüksége lesz a RAV Pin-re is, ami a szelepszár toldata

FIGYELEM – Ne használjon akkumulátort!

Ezeket az elemeket soha ne töltsse, ne zárja rövidre és ne szedje szét - Robbanásveszély! A lemerült elemeket haladéktalanul vegye ki a készülékből. Ne használjon vegyesen használt és új elemeket. Behelyezés előtt szükség esetén tisztítsa meg az elemek és a játék érintkezőit. Tartsa távol az akkukat a gyerekektől. Kerülje, hogy kapcsolatba kerüljön a szemmel, bőrrel és nyálkáhártyával. Az elemben lévő savval érintkező helyeket öblítse le bő tiszta vízzel, majd forduljon orvoshoz. Ha gyerekek a termosztáttal vagy a csomagolóanyaggal játszanak, kisebb részeket lenyelhetnek és megfulladhatnak.



Biztonsági tudnivalók

- A Comet DECT alkalmas épületekben való használatra.
- Csakis a Kezelési Utasításban leírtak szerint használja a Comet DECT készüléket.
- Lehetőség szerint száraz és pormenes helyen üzemelje be a Comet DECT-et, közben ne érje azt közvetlen napfény.
- Ne üzemeltesse a készüléket tovább, ha nyilvánvalóan sérült.
- Tilos a Comet DECT-et átépíteni, módosítani vagy felnyitni.



Ez a Comet DECT programozható fűtőtest

termosztát

A Comet DECT egy olyan intelligens energiatakarékos fűtés szabályzó, amely csatlakoztatható a házi FRITZ!Box routerhez!

- A Comet DECT-et könnyedén beüzemelhető és kezelhető a FRITZ!Box routeren keresztül -- otthon egy számítógépről, notebookról vagy tabletről, útközben pedig az interneten keresztül.
- Az Ön beállításai szerint a Comet DECT önállóan szabályozza az adott helyiség hőmérsékletét. Az energiatakarékos fűtés szabályzót akár egyhetes ciklusban is üzemeltetheti.
- A FRITZ!Box routerrel való kapcsolatot a beépített DECT-Funk hozza létre.

Rendszerfeltételek

FRITZ!Box a DECT-tel (kivéve a FRITZ!Box routert 7312/7412), **FRITZ!Box routerOS** a 6.50 verziótól kezdve

Kezelő-és kijelző elemek

Kézi kezelőgombok

MENU

OK



Főmenü jóváhagyás Az ablak nyitva észlelése
+/- a forgatógombbal Ön eljut az egyes
menüpontokhoz

Kijelző elemek



Szabadság
funkció



rádiókapcsolat

szobai

komfort



hőmérséklet

Takarék

hőmérséklet



Fűtési idők



Billentyűzár



Energia
felhasználás
elemről




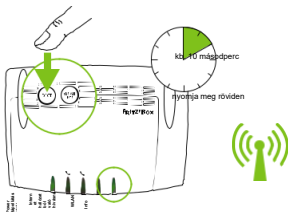
Az ablak
nyitva
észlelése


Bejelentkezés a FRITZ!Box routerbe (automatikusan)

Végezze el a FRITZ!Box routerrel a bejelentkezést.

1. Tartsa lenyomva a FRITZ!Box routerena „DECT” Bejelentkezés gombot mindaddig, amíg a routeren az „Info” visszajelző elkezd villogni.
2. Helyezze be az elemeket a Comet DECT-be (ld. 9. oldal).

Akkor jött létre a rádiókapcsolat, amikor a  villámszimbólum már folyamatosan világít a Comet DECT képernyőjén.



3. Folytassa tovább és szerelje fel a fűtőtestre (ld. 10. oldal). Amennyiben nem jelenik meg a  villámszimbólum, akkor nem sikerült a bejelentkezés. Vegye ki az elemeket és bármelyik két gombot tartsa lenyomva 3 másodpercig (Reset). Ezután kezdje el ismét az 1. pontnál.

INFO – Ha ez a művelet többször egymás után sem sikerül, akkor kövesse a Kézikönyv 17. oldalán a kézi bejelentkezésről olvasottakat.

INFO – Standby-Modus (készenléti üzemmód)

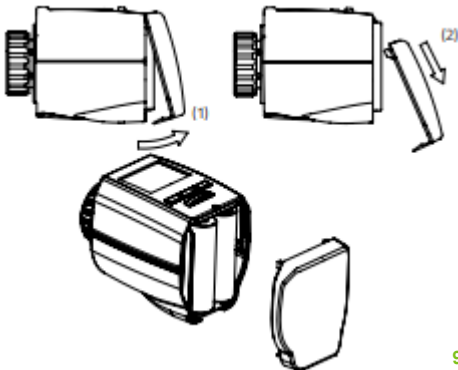
Az elemek kímélése végett a kijelző néhány másodperc elteltével készenléti üzemmódba kapcsol át. Bármelyik gomb megnyomásával ismét feléled a kijelző.



Az elemek berakása

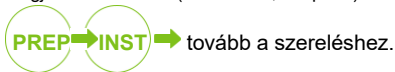
Vegye le az elemtartó fedelét oly módon, hogy az (1) jelzésnél felfelé nyomja és kiakasztja a fület

(2) Helyezze be az elemeket. Figyeljen a helyes polaritásra! A Comet DECT egy későbbi elemcsere után sem felejt el a korábbi beállításokat.



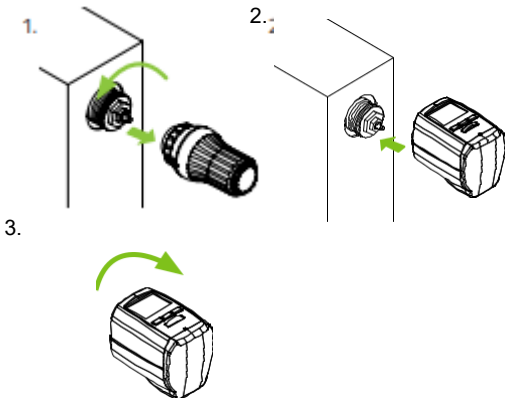
Felszerelés a fűtőtestre

Ha készenléti üzemmódban van a készülék, akkor bármelyik gomb megnyomásával ismét feléleszthető. A képernyőn villog a **PREP** (Preparation, előkészítés) és ezután megjelenik az **INST** (Installation, telepítés).



Felszerelés a fűtőtestre adapter nélkül

Szelep – Comet DECT



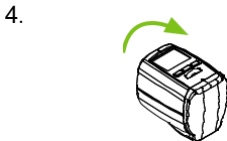
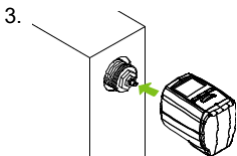
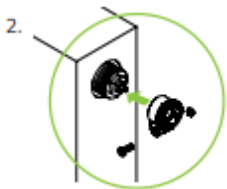
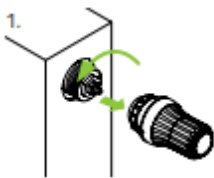
FIGYELEM

Szerelés közben a Comet DECT legyen **INST**

állásban. (megnyomni a MENU gombot és a forgatógombbal ráállni az **INST** menüpontra és ezzel a OK gombbal jóváhagyni). Egy későbbi szerelés esetén szintén az **INST** menüpontot kell kijelölni. Kizárólag ebben az állásban szerelhető.

Felszerelés a fűtőtestre adapterrel együtt

Szelep – adapter – Comet DECT



A különböző adapterekre vonatkozó információkat megtalálja a 20. oldalon, vagy itt:

www.eurotronic.org/service/faq **11**

Adaptálás

Az adaptálási folyamat indítja a szelep hozzáigazítását, a készülék pedig igazodik a fűtőtesten lévő szelepüléshez.



A gombot kb. 3 mp-ig nyomva tartani

Indításra kész.

A Comet DECT beáll a szelephez idomulva.

Ha **E2/E3** jelenik meg a képernyőn, akkor a szerelés nem sikerült. Nézze meg a Segítség táblázatot.


Beállítás és kezelés a PC-n keresztül

Miután a Comet DECT bejelentkezett a FRITZ!Box routernél, a számítógépen lévő kezelői felületen lehet beállítani és kezelni a FRITZ!Box routert. A kezelői felület bármely olyan számítógépen, notebookon vagy tableten elérhető, amelyik előtte sikeresen bejelentkezett a FRITZ!Box routerre.

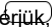
Kérjük, vegye tekintetbe azt is, hogy a FRITZ!Box router kezelése az aktuális operációs rendszer változatától függően változhat.

1. Nyisson meg egy internet böngészőt.
2. Írja be ezt a címsorba: <http://fritz.box>.
A kezelői felület megnyílik.

3. Válassza ki a „**Heimnetz**” (házi hálózatban) ezt a menüpontot: „**Smart Home**” (okos otthon). Ezen az oldalon minden bejelentkezett Smart Home készülék látható.

Kattintson a „Bearbeiten” (szerkesztés)  jelzésre és ezután itt tudja beállítani a Comet DECT-eket. Ön ezen az oldalon különféle beállításokat végezhet. A modell, a verziószám, a név (egyedileg megadható) mellett megtalálható az **IPEI**-szám is.

IPEI (azonosító szám)

Minden egyes Comet DECT saját **IPEI** számmal rendelkezik, ezzel lehet egymástól megkülönböztetni a készülékeket. Ez a szám megtalálható a kezelői felületen és itt: **MENU IPEI**.  Kérjük, ne feledje, hogy a menüben csak az utolsó 7 számjegy jelenhet meg.


pontos idő

Az aktuális dátum és pontos idő adatokat a FRITZ!Box routera automatikusan beszerzi. A Comet Blue automatikusan áll át a nyári időszámításról a télire és fordítva.

INFO – új készülék hozzáadása a kezelői felületen keresztül Lépjen be ide: **Heimnetz** -> **Smarthome** -> **új készülék**

bejelentkezése. Nyomja meg a **MENU** gombot a Comet DECT-en és hagyja jóvá a **FUNK** menüpontot
. A képernyőn villog a **SUCH** (keresés). Ezzel a **OK** gombbal kell jóváhagyni.
. **OK** röviden felvillan a képernyőn.

A FRITZ!Box routerkezelői felületének beállítása



FRITZ!Box 7490

FRITZINAS MyFRITZ!

Smart Home Profil von "Comet DECT #19"

Auf dieser Seite nehmen Sie die Einstellungen für den Heizkörperregler vor.

Heizkörperregler

Modell	Comet DECT
Identifikationsnummer (PE)	09295-0214200
Versionsnummer	03.65
Name	Comet DECT #19
Verbindungsstatus zur FRITZ!Box	<input type="radio"/> Nicht verbunden
Batteriestand	—

Tastensperre

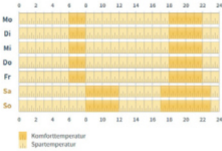
Um versehentliche Änderungen der Einstellungen am Heizkörperregler zu verhindern, aktivieren Sie diese Option.

Tastensperre aktiv

Zeitschaltung

Komforttemperatur

Spartemperatur



Hinweis:
Zeitschaltung mit grafischer Unterstützung bitte am PC einstellen.

Urlaubsechtung

Für Zeiten, in denen Sie abwesend sind, können Sie eine Temperatur festlegen, auf die durchgängig geheizt wird. Nach Ablauf des Urlaubszeitraums läuft die normale Zeitschaltung weiter, wie oben eingerichtet.

Urlaubstemperatur

von bis

Datum: Uhrzeit: Uhr Datum: Uhrzeit: Uhr

[Zeitraum hinzufügen](#)

Heizung aus

Sie können einen Zeitraum festlegen, in dem nicht geheizt wird. Nach Ablauf dieses Zeitraums läuft die normale Zeitschaltung weiter, wie oben eingerichtet.

von bis

Datum: Datum:

Billentyűzár

Ezzel a pipával aktiválja/hatástalanítja a billentyűzárát. Az **OK** gombbal hagyja jóvá a választást.

Bekapcsolás megadott időben

Ön itt tudja beállítani az adott helyiség legkellemesebb ún. komfort hőmérsékletét (ez lesz a felfűtési hőmérséklet) és a takarékos hőmérsékletet (a helyiség visszahűlése esetén mért hőmérséklet). Az egér gombjával az egész hétre állítsa össze a be- és kikapcsolások ütemezését. Az **OK** gombbal hagyja jóvá a választást.

Fűtés a szabadság ideje alatt

Arra az időszakra, amikor Ön szabadságon tartózkodik, olyan hőmérsékletet tud beállítani, amely mellett folyamatos lesz a helyiség fűtése.

Amikor ez az időszak letelik, ismét visszaáll a normál bekapcsolási rend. Az **OK** gombbal hagyja jóvá a választást.

Fűtés KI (gyári beállítás)

Gyárilag előre beállítva: 06.01. - 08.31. Ezen időszakban a billentyűzár automatikusan aktiválva van. Ezen időszakon kívül a szokásos bekapcsolási rendnek megfelelően folyik a fűtés. **Kérjük, ne feledje:** ha a Comet DECT-et ezen időszakban telepítik, a billentyűzár automatikusan aktiválva lesz és még a kezelői felületen sem lehet hatástalanítani. Teendő a billentyűzár hatástalanítása érdekében: kattintson a vörös keresztre a „fűtés KI“ menüben, ezzel törli az előre beállított profilt. Bármikor beiktatható vagy módosítható egy-egy fűtési időszak. Az **OK** gombbal hagyja jóvá a választást.

Az ablak nyitva észlelése

Amikor Ön kinyitja az ablakot, ezáltal esik a szoba hőmérséklete, ezért a fűtőtest szabályzó szelepe lezár. Önnek lehetősége van azt is beállítani, hogy mennyire legyen érzékeny az "ablak nyitva észlelés" (alacsony, közepes, magas) és mennyi ideig maradjon a szelep zárva. Az **OK** gombbal hagyja jóvá a választást.

Eltérés az adott hőmérséklettől (Offset)

Mivel a hőmérséklet mérése a fűtőtest szabályzóján folyik, előfordulhat, hogy a helyiség más pontjain ennél hidegebb vagy melegebb van. Ennek a kiegyenlítésére használható az "Eltérés az adott hőmérséklettől" funkció. Az **OK** gombbal hagyja jóvá a választást.

A Szervíz gomb

Ez a Push Service funkció fontos eseményekről E-Mailt küld, mely az alábbi információkat tartalmazza: a Smart Home készülék pillanatnyi állapota, pl. alacsony elem töltöttség, megszakadt rádiókapcsolat, vagy a fűtőtest szabályzójának meghibásodása. Egy táblázat készült azokról a Push Services szolgáltatásokról, amelyek aktíválva vannak aFRITZ!Box routerben. Az **OK** gombbal hagyja jóvá a választást.


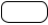
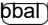
A Push Service beállítása


Válassza ki a „System“ menüben „Push Service“ pontot. Állítsa be, mikor és melyik Smart Home készüléktől vár értesítést.

A hőmérséklet módosítása (gyors gomb)

A „Smart Home“ oldalon (a készülék bemutatása oldalon) lehet beállítani az aktuális hőmérsékletet. A készülék ezt a hőmérsékletet tartja mindaddig, amíg ezt le nem váltja egy átállás komfort vagy takarékos hőmérsékletre (vagy fordítva). Ezt a készülék a bekapcsolási rend szerint hajtja végre. A „kívánt hőmérséklet“ adott esetben eltérhet a „mért hőmérséklet“-től.

Bejelentkezés a FRITZ!Box routerbe (kézi adatbevitellel)

1. Szerelje fel a Comet DECT-et a fűtőtestre (ld.10. oldal)
2. Elvégezni az adaptációt (ld. 12 oldal)
3. Tartsa lenyomva a FRITZ!Box routerena „DECT“ Bejelentkezés gombot mindaddig, amíg a routerenaz „Info“ visszajelző elkezd villogni.
4. Nyomja meg a **MENU** gombot a Comet DECT-en és erősítse meg a **FUNK** menüpontban ezzel:  . A kijelzőn  villog a **SUCH**. A **OK** gombbal  hagyja jóvá. **OK** röviden felvillan a képernyőn.

A rádiókapcsolat helyreállt, ha a villámjel  a képernyőn folyamatosan látható.



A Comet DECT beállítása


Billentyűzár



Nyomja meg egyszerre mindkét gombot kb. 2 mp-ig, ezzel lehet lezárni/kinyitni a készüléket.

„Az ablak nyitva észlelése“ aktíválása kézi adatbevitellel

„Az ablak nyitva észlelése“ mindig aktív. Ha úgy adódik, hogy szükség lesz „Az ablak nyitva észlelése“ funkció kézi beállítására, kövesse az alábbi lépéseket: Tartsa lenyomva a  gombot a készüléken kb. 2 mp-ig, ezzel aktíválódik a „Az ablak nyitva észlelése“ funkció. Ez a funkció csak addig marad aktív, ameddig Ön ezt a FRITZ!Box routermenüjében korábban beállította. Ha ez a  szimbólum világít a képernyőn, akkor „Az ablak nyitva észlelése“ aktíválva van. Amennyiben Ön korábban szeretné hatástalanítani

ezt a funkciót, nyomja meg a  gombot a készüléken.

A hőmérséklet kézi beállítása

Amennyiben üzem közben valaki a forgatógombbal átállítja a kívánt hőmérsékletet, akkor ez az érték a fűtési rend következő átkapcsolásáig marad csak, ettől maga a fűtési rend nem módosul.

A Comet DECT beállítási menüje

A **MENU** gombbal a Beállítási menübe lehet eljutni. A különböző pontokat a forgatógombbal lehet kiválasztani. Ezzel lehet választani ki egy menüpontot, a forgatógombbal lehet más értéket beállítani, amit jóvá kell hagyni és ennek a **MENU** gombnak ismételt megnyomásával kilépni a menüből.

Rádió kapcsolat

SUCH Keresem a FRITZ!Box routert

RES ENT kijelentkezni a készülékkel

(felbo ntás) A készülék visszaállítása a gyári beállított értékekre

ADAP Egy új szelephez való igazodás (betanulás) indítása

INST Installálás funkció
(készülék a PREP-pel átáll az INST-állásba)

VERS A Comet DECT szabályozó Firmware verzió

IPEI az azonosító szám utolsó 7 számjegye

Fagyvédelem funkció

A fagyveszély funkció automatikusan aktív. Amikor a hőmérséklet 6°C alá csökken, a Comet Blue mindaddig nyitva tartja a szelepet, amíg a hőmérséklet újra 8°C fölé nem emelkedik. Ez megakadályozza a fűtőtestek lefagyását.

Vízkö elleni védelem funkció

A vízkövédelmi funkció automatikusan aktív. A fűtőtest szelepen a vízkőlerakódás megelőzése érdekében a Comet DECT hetente egyszer (péntek délelőtt)

végigtekeri a szelepet mindkét irányban.

Adapter

FIGYELMEZTETÉS

Maradéktalanul távolítsa el a műanyag adapterek összekötő részeit, mielőtt használatba venné a mellékelt adapterek egyikét!



A következő szelepeknél nincs szükség adapterre:

Heimeier, Junkers, Landys+Gyr, MNG, Honeywell, Braukmann, mivel ezek menete M30 x 1,5 mm méretű. A Danfoss RAV (a csap a szelepszárra való) Danfoss RA és Danfoss RAVL adaptere mellékelve.

A következő szelepek felszereléséhez adapter szükséges:

Herz M28 x 1,5 mm	Rosswainer M33 x 2,0 mm
Comap M28 x 1,5 mm	Markaryd M28 x 1,0 mm,
Vaillant 30,5 mm	Ista M32 x 1,0 mm
Oventrop M30 x 1,0 mm	Vama M28 x 1,0 mm
Meges M38 x 1,5 mm	Pettinaroli M28 x 1,5 mm
Ondal M38 x 1,5 mm	T+A M28 x 1,5 mm
Giacomini 22,6 mm	Gampper 1/2/6

INFO – adapter

További megvásárolható sárgaréz adapter típusok találhatóak a következő weblapon:

www.eurotronic.org

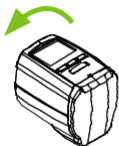
Az adapterekkel kapcsolatos tovább információit az Adapterek pont alatt vagy itt talál: www.eurotronic.org/service/faq.

Ha nem biztos benne, hogy Önnél melyik szelep van felszerelve, akkor nézze meg a következő helyen:: www.eurotronic.org/service/faq. Itt található az adapterek listája, amely tartalmazza a hozzávaló szelepeket és adaptereket is.

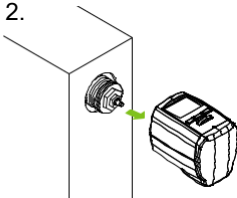
A Comet DECT leszerelése

Nyomja meg a **MENU** gombot és válassza ki a forgatógombbal az **INST** menüpontot. Az **OK** gombbal erősítse meg. Amíg a szelep teljesen visszaáll, a Comet DECT a **PREP** állásban vár. Amikor ennek vége, akkor a képernyőn ismét megjelenik az **INST**. Csavarja ki a hollandert és vegye le a Comet DECT-et a szelepről.

1.




2.



Segítség/GYIK

Probléma Kiváltóok

megoldás

	Elemek teljesen lemerültek.	Cserélje ki az elemeket.
A fűtőtest nem melegszik.	Rendben van a kazán vízhőmérséklete ? A nyári fűtési szünet után nem nyit a szelep - talán a lerakódott vízkő miatt?	Állítsa át a kazánvíz hőmérsékletét másik értékre. Szerelje le a Comet DECT-et. A szelepszárat néhányszor csavarja be és ki kézzel/szerszámmal.
A fűtőtest nem hűl le.	Nem zár rendesen a szelep. Esetleg eltolódott a szeleptömítés zárási pontja.	Adaptálja újra (lásd Adaptálás) A szelepszárat többször mozgassa meg kézzel - egy esetleges adaptálás nem lehetséges, mivel a szelepen vízkő rakódott le, vagy a tömítés már nem látja el megfelelően a feladatát.

A nyomó darab kiesik.

Helyezze be a nyomócsapot.

A_{MENU} - Punktról



(Ez is okozhat E1 hibát!)



A menetes szár alsó végén ülő nyomó csap kieshet, ha a szabályozó nem lett a szelepre felszerelve.

INST vagy az elemek kivétele és ismételt behelyezése után kell a készüléket adaptálni. A végtelen menet elfordul és újra jól meghúzza a nyomócsapot.

Szerelje fel a fűtőtestre és adaptálja újra.

E1-E3

Bármelyik gomb megnyomása törli a kijelzőn lévő hibajelzést és az adaptálás újra indul!

E1

Nem lehetséges az adaptálás

A Comet DECT nincs felszerelve a fűtőtestre.

A szelep-löket túl rövid vagy az elemek teljesítménye túl gyenge.

Szabályszerűen van-e a készülék a fűtőtestre felszerelve?

A Comet DECT felszerelése.

E2

A szelepszárat kézzel többször nyitni és zárni kell, vagy új elemeket kell behelyezni.

E3

Nem lehet mozgatni a szelepet.

A szelepszár szabadon mozgatható?

A hiba és a hiba oka		megoldás
Nem lehet bejelentkezni	A Comet DECT már egy másik FRITZ!Box routeren bejelentkezett.	A Comet DECT-en lehet törölni a régi FRITZ!Box routerhez való kapcsolatot a menüben az alábbiak szerint: MENÜ -> FUNK -> ENTF

Műszaki adatok

Megnevezés	COMET DECT
EAN	4260012711097
Cikkszám	700406
szabványos rádiókapcsolat	DECT ULE
Hatótávolság	épületen belül 40 m-ig
Tápfeszültség	2x1,5 V AA/Mignon/LR6
Rádió frekvencia:	1870 MHz - 1930 MHz
Menet csatlakozás	M30 x 1,5 mm
Működési mód:	Type 1
az alapállomás	(Sz x Ma x Mé): 54 x 65 x 87 mm
Súly	128g (elemmel együtt)
IP védettségi osztály	IP20
Szennyezettségi fok	2
adóteljesítmény	+24dBm


Környezetvédelmi információ



A 2002/96/EG és 2006/66/ EG európai Irányelvek nemzeti jogba való áttemelésének pillanatától kezdve a következő rendelkezés lép érvénybe: Az elektromos és elektronikus készülékeket, valamint

használt elemeket/akkukat tilos a háztartási hulladékkal együtt ártalmatlanítani. A felhasználó köteles az elektromos és elektronikus készülékeket élettartamuk letelte után az erre a célra rendszeresített közösségi gyűjtőhelyen vagy a vásárlás helyén leadni. A részleteket ehhez az adott ország jogrendszere szabályozza. Erre utal a terméken, a Kezelési Utasításban vagy a csomagoláson elhelyezett jelzés. A használt készülékek/elemek újbóli felhasználásával, alapanyagaik értékesítésével, vagy a hasznosítás más formáival Ön is nagymértékben hozzájárul környezetünk védelméhez.

Megfelelőségi nyilatkozat

 Az EUROtronic Technology GmbH ezennel kijelenti, hogy a Comet DECT fűtőtest termosztát megfelel a 2014/53/EU Irányelvnek. Az EU Megfelelőségi Nyilatkozat teljes szövege az alábbi internetcímen érhető el:

www.eurotronic.org/service/downloads

Tudnivalók a Jótállásról

A garanciális idő három év és

a vásárlás napján kezdődik. Őrizze meg a pénztári bizonylatot a vásárlás igazolására. A garanciális idő alatt a hibás energiatakarékos szabályozót megfelelően bérmentesítve küldje el az alább megadott szervizcímünkre. Ebben az esetben egy új vagy megjavított készüléket kap költségmentesen vissza. A készülék javításával vagy cseréjével nem indul újra a garanciaidő számítás.

Vegye figyelembe, a garanciát csak a készülék funkcióira, és nem a termosztát és a szelep alsórész együttműködésének funkcionális szerepére adjuk. Az alkalmazásra vonatkozó műszaki adatokat kizárólag a Heimeier, Junkers Landys+Gyr, MNG, Honeywell, Braukmann (M30x1,5), Oventrop (M30x1,5) csatlakozó menetű és a Danfoss RA, RAV és RAVL szelepekkel együtt garantáljuk. A készülék kombinációkat a weboldalunkon (www.eurotronic.org) lehet megismerni.

A termosztát fel nem sorolt szelepekkel és adapterekkel együtt való működéséről gondoskodjon a felhasználó. EUROtronic ilyen esetekben nem vállal garanciát. A garanciális idő letelte után is elküldheti a hibás készüléket javításra megfelelően bérmentesítve az alábbi szervizcímünkre. A garanciális idő letelte után felmerülő javításokat térítés ellenében végezzük. Jelen garancia nem korlátozza az Ön törvényes jogait.

EUROtronic Technology

GmbH Südweg 1

36396 Steinau-Ulmbach Telefon:

0 66 67 / 9 18 47-0 E-Mail:

info@eurotronic.org Internet:

www.eurotronic.org Verp.-Nr.

600112-01 | Stand: 03/2021