

Használati útmutató

Öntözési visszaszámláló időzítő

Rend. sz.: 1530023

Rendeltetészerű használat

A készülék kültéri használatban az öntözési idő beállítására szolgál. Az öntözési idő legfeljebb 2 órára állítható be. A készüléket bármikor át lehet állítani kézi öntözésre.

Biztonsági és engedélyezési okokból tilos a készüléket átalakítani és/vagy módosítani. Ha a készüléket a fent leírtaktól eltérő célokra használja, a készülék károsodhat. Ezen kívül a szakszerűtlen alkalmazás különböző veszélyeket idézhet elő. Olvassa át figyelmesen a használati útmutatót, és őrizze meg. Ha a készüléket másoknak továbbadja, adja hozzá a használati útmutatót is.

A készülék megfelel a nemzeti és az európai törvényi követelményeknek. Az összes előforduló cégnév és készülékmegnevezés a mindenkori tulajdonos márkanéve. Minden jog fenntartva.

A szállítás tartalma

- öntözési visszaszámláló időzítő
- használati útmutató



Aktuális használati útmutatók

Töltse le az aktuális használati útmutatókat a www.conrad.com/downloads web-oldalról, és szkennelje be az ott megjelenített QR-kódot. Kövesse a web-oldal útmutatásait.

A szimbólumok magyarázata



A háromszögbe foglalt felkiáltójel az útmutató olyan fontos tudnivalóra hívja fel a figyelmet, amelyeket okvetlenül be kell tartani.



A „nyíl” szimbólum különleges tanácsokra és kezelési tudnivalókra utal.

Biztonsági előírások

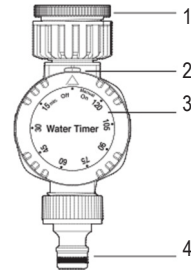


Figyelmesen olvassa el a használati útmutatót, és különösen a biztonsági előírásokat tartsa be. Ha nem tartja be az ebben a használati útmutatóban szereplő biztonsági, és a szakszerű használatra vonatkozó előírásokat, az ebből eredő személyi sérülésekért vagy anyagi károkért nem vállalunk felelősséget. Ezen kívül ilyen esetekben érvényét veszíti a szavatosság és a garancia is.

- A készülék nem játék. Tartsa távol a készüléket gyermekektől és háziállatoktól.
- Ne hagyja a csomagolóanyagokat szanaszét heverni, mert veszélyes játékszerré válhatnak gyermekek kezében.
- Óvja a készüléket szélsőséges hőmérsékletől, közvetlen napsugárzástól, erős rázkódásoktól, éghető gázoktól, gőzöktől és oldószerektől.
- Ne tegye ki a készüléket mechanikai igénybevételnek.
- Ha a biztonságos használat már nem lehetséges, ne használja tovább a készüléket, és védje meg a véletlen használatba vételtől. A biztonságos használat már nem biztosítható, ha a készüléknek
 - látható sérülései vannak,
 - már nem működik rendeltetészerűen,
 - hosszabb időn keresztül kedvezőtlen körülmények között volt tárolva, vagy
 - súlyos szállítási igénybevételnek volt kitéve.
- Kezelje óvatosan a készüléket. Lökés, ütés, vagy már kis magasságból való leejtés következtében is megsérülhet.
- Tartsa be azoknak a készülékeknek a használati útmutatóját és biztonsági előírásait is, amelyekhez ezt a készüléket csatlakoztatja.
- Fagyveszély esetén válassza le a készüléket a vízcsonpról és a tömlőről, és tárolja fagytól védett helyen.
- Ne alkalmazzon 6 bar-nál nagyobb víznyomást a károsodások elkerülése érdekében.
- Forduljon szakemberhez, ha kétségei támadnak a készülék működésével, biztonságosságával vagy csatlakoztatásával kapcsolatban.
- Karbantartási-, beállítási- és javítási munkát csak szakemberrel vagy szakműhellyel végeztesse.
- Ha még lenne olyan kérdése, amelyre ebben a használati útmutatóban nem talál választ, forduljon a műszaki ügyfélszolgálatához vagy más szakemberhez.

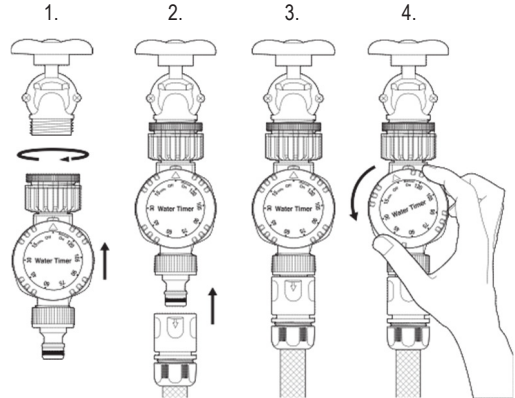
Kezelőszervek

- 1 vízcsapcsatlakozó, bemenet
- 2 időzítő állásjelzője
- 3 az időzítés beállítókereke
- 4 tömlőcsatlakozó, kimenet



Üzembe helyezés

- Csatlakoztassa a vízcsapcsatlakozót (1) egy megfelelő csaptelep csatlakozócsonkjára. Adott esetben használjon csatlakozóadapert (nem része a szállításnak).
- Csatlakoztasson egy locsolótömlőt megfelelő tömlőcsatlakozó idommal a tömlőcsatlakozóhoz (4).
- Forgassa a beállítókereket (3) az óramutató járásával megegyező irányban a kívánt időre az állásjelzőn. A beállított idő bármikor megváltoztatható az öntözési idő lerövidítése vagy meghosszabbítása céljából. A beállítókerek a beállítás után mindkét irányba, az **Off** jelzés felé (idő lerövidítése) vagy a **120** jelzés felé (idő meghosszabbítása) elforgatható.
- Nyissa meg a vízcsapot és hagyja nyitva. A víznyomásnak nem szabad meghaladnia a 6 bart. A víz mindaddig fog folyni a tömlőből, amíg a beállított idő le nem telt.
- Állítsa a beállítókereket a **Manual On** állásba a kézi locsolás lehetővé tételéhez.



Ápolás és tisztítás

- Semmiképpen ne használjon agresszív tisztítószeret, alkoholt, vagy más vegyszert, mivel ezek a házat károsíthatják, sőt, a működést is kedvezőtlenül befolyásolhatják.
- Használjon enyhén megnedvesített kendőt a készülék külsejének a tisztításához. Vizsgálja meg, hogy ne legyen szennyezett a vízcsap-csatlakozó (1) belseje. Amennyiben szennyezett, távolítsa el a szennyeződést.

Eltávolítás



Az elhasznált készüléket az érvényes törvényi előírásoknak megfelelően kell eltávolítani.

Ezzel eleget tesz törvényi kötelezettségének, és hozzájárul a környezet védelméhez!

Műszaki adatok

Vízcsatlakozó, bemenet	24,2 mm (3/4")
Beállítható időtartam	1 - 120 perc Víznyomás..... 0 - 6 bar
Üzemi-/tárolási feltételek.....	0°C - +60°C, 10 % - 95
% rF Méretek (sz x ma x mé)	130 x 170 x 95 mm
Súly	kb. 315 gramm

Ez a Conrad Electronic SE publikációja, Klaus Conrad Str. 1, D-92240 Hirschau (www.conrad.com)

Minden jog, beleértve a fordítás jogát is, fenntartva. Fotókópiához, mikrofilm- felvétel készítéséhez vagy elektronikus adatfeldolgozó gépen való regisztrálásához a kiadó írásbeli engedélye szükséges. Az utánnomás, még kivonatos formában is, tilos. Jelen használati útmutató megfelel a technika aktuális állásának a nyomtatás idején.

Copyright 2017 by Conrad Electronic SE.

*1530023_v1_0317_02_hk_m_de

