

## Bővítőmodul - PSR-MC82-5NO-1NC-1DO-24DC-SP - 2702383

Kérjük, vegye figyelembe, hogy az itt megadott adatok az online katalógusból származnak! Teljes körű tájékoztatást a felhasználói dokumentáció tartalmaz. Az internet-letöltés általános használati feltételei érvényesek. (<http://download.phoenixcontact.de>)



Érintkezőbővítés SILCL 3, Kat. 4, PL e-ig a megfelelő kiértékelő készülékkel kapcsolatban, 5 engedélyezett áramút,  $U_s = 24 \text{ V DC}$ , dugaszolható rugós kapocs

Az ábrán a csavaros csatlakozású változat látható

### Előnyei

- Kat.4/PL e-ig az ISO 13849-1 szerint, SILCL 3-ig az IEC 62061 szerint, a megfelelő kiértékelő készülékkel kapcsolatban
- Keskeny készülékház: szélessége csupán 17,5 mm
- Egy- vagy kétcsatornás vezérlés
- 5 engedélyező áramút, 1 visszajelző áramút, 1 digitális jelzőkimenet
- Automatikus aktiválás



### Kereskedelmi adatok

package_quantity	1
GTIN	4055626145488

### Műszaki adatok

#### Megjegyzés

Használati korlátozás	EMC: A osztályú termék, lásd a gyártó nyilatkozatát a letöltési területen
-----------------------	---

#### Méreték

Szélesség	17,5 mm
Magasság	116,6 mm
Mélység	114,5 mm

#### Környezeti feltételek

Környezeti hőmérséklet (üzemi)	-20 °C ... 60 °C (Ügyeljen a hőterhelés hatásaira)
Környezeti hőmérséklet (tárolás/szállítás)	-40 °C ... 80 °C
Max. eng. páratartalom (üzem)	75 % (átlagosan, 85 % alkalmanként, nincs párasodás)
Max. eng. légnedvesség (raktározás/szállítás)	75 % (átlagosan, 85 % alkalmanként, nincs párasodás)
Ütésállóság	15g (Rázkódásos terhelés esetén 6 ms időtartamú érintkező-reakciók lehetségesek.)
Alkalmazási magasság	max. 2000 m (NN felett)

## Bővítőmodul - PSR-MC82-5NO-1NC-1DO-24DC-SP - 2702383

### Műszaki adatok

#### Bemeneti adatok

<b>Vezérlő áramkör méretezési feszültsége <math>U_s</math></b>	24 V DC -20 % / +25 %
<b>Méretezési vezérlő tápáram <math>I_s</math></b>	típ. 80 mA
<b>Teljesítményfelvétel <math>U_s</math> mellett</b>	típ. 1,92 W
<b>Bekapcsolási áram</b>	30 mA ( $\Delta t = 7$ ms, $U_s$ esetén)
<b>Jellemző mválaszidő</b>	< 50 ms
<b>Tipikus behúzási idő <math>U_s</math> esetén</b>	< 50 ms (A1/A2-en keresztüli vezérlés esetén)
<b>Tipikus visszaejtési idő</b>	< 25 ms (A1/A2-en keresztüli vezérlés esetén)
<b>Üzembe való visszaállási idő</b>	< 100 ms
<b>Állapotjelzés</b>	2 x zöld LED
<b>Maximum kapcsolási frekvencia</b>	0,5 Hz
<b>Szűrési idő</b>	4 ms (az A1-A2 kapcsón feszültségletörések bekövetkeztekor, $U_s$ mellett)
<b>Szűrési idő</b>	max. 1 ms (az A1/A2 kapcsón; a tesztpulzus szélessége, kioltó impulzus / sötét teszt)
<b>Szűrési idő</b>	5 ms (az A1/A2 kapcsón; a tesztpulzus sűrűsége, kioltó impulzus / sötét teszt)
<b>Szűrési idő</b>	Ha a tesztpulzus szélessége < 1 ms: tesztpulzus sűrűsége = 5 x tesztpulzus szélessége
<b>Szűrési idő</b>	max. 1 ms (az A1/A2 kapcsón, a tesztpulzus szélessége; bekapcsoló impulzus / világos teszt)
<b>Szűrési idő</b>	10 ms (az A1/A2 kapcsón; a tesztpulzus sűrűsége; bekapcsoló impulzus / világos teszt)
<b>Szűrési idő</b>	A biztonsági alkalmazásokban inaktíválni kell a bekapcsoló impulzust/világos teszteket.

#### Kimeneti adatok

<b>Érintkező típusa</b>	5 engedélyező áramkör
<b>Érintkező típusa</b>	1 visszajelző áramág
<b>Érintkező anyaga</b>	AgSnO <sub>2</sub>
<b>Minimális kapcsolófeszültség</b>	5 V AC/DC
<b>Maximális kapcsolófeszültség</b>	24 V DC (Engedélyező áramkör 23/24)
<b>Maximális kapcsolófeszültség</b>	250 V AC/DC (minden további engedélyező áramkör esetén a terhelési görbét figyelembe kell venni)
<b>Tartós határáram</b>	6 A (Ügyeljen a hőterhelés hatásaira)
<b>Minimális bekapcsolási áram</b>	10 mA
<b>Maximális bekapcsolási áram</b>	6 A
<b>Négyz. Összegáram</b>	64 A <sup>2</sup> (Ügyeljen a hőterhelés hatásaira)
<b>Kapcsolási teljesítmény</b>	min. 50 mW
<b>Kimeneti biztosító</b>	10 A gL/gG (Záróérintkező)
<b>Kimeneti biztosító</b>	6 A gL/gG (Nyitó)
<b>Kimeneti biztosító</b>	6 A gL/gG (Záróérintkező, alacsony működtetésigényű alkalmazásokhoz)
<b>Kimeneti biztosító</b>	4 A gL/gG (Nyitóérintkező, alacsony működtetésigényű alkalmazásokhoz)

## Bővítőmodul - PSR-MC82-5NO-1NC-1DO-24DC-SP - 2702383

### Műszaki adatok

#### Jelzőkimenetek

<b>Kimenetek száma</b>	1 (digitális, PNP)
<b>Feszültség</b>	típ. 23 V DC ( $U_S - 1 V$ )
<b>Áram</b>	max. 100 mA
<b>Maximális bekapcsolási áram</b>	500 mA $\Delta I_{FS} \Delta T_3 = 1 ms U_S$ esetén)
<b>Rövidzárlat-védelem</b>	igen

#### Általános

<b>Relétípus</b>	Elektromechanikus relé az EN 50205 szabvány szerinti kényszervezetett érintkezőkkel
<b>Mechanikus élettartam</b>	kb. $10 \times 10^6$ kapcsolási ütem
<b>Névleges működési mód</b>	100 % ED
<b>Nettó súly</b>	210,3 g
<b>Szerelési mód</b>	Kalapsínre szerelés
<b>Szerelési utasítás</b>	lásd a Derating-görbét
<b>Beépítési pozíció</b>	függőleges vagy vízszintes
<b>Védettség</b>	IP20
<b>Védettség - beépítési hely - minimális</b>	IP54
<b>Vezérlés</b>	egy- és kétcsatornás
<b>A ház színe</b>	sárga

#### Csatlakozási adatok

<b>Csatlakozási mód</b>	Rugós csatlakozás
<b>dugaszolható</b>	van
<b>Tömör vezeték keresztmetszet min</b>	0,2 mm <sup>2</sup>
<b>Tömör vezeték keresztmetszet max</b>	1,5 mm <sup>2</sup>
<b>Hajlékony vezeték keresztmetszet min</b>	0,2 mm <sup>2</sup>
<b>Hajlékony vezeték keresztmetszet max</b>	1,5 mm <sup>2</sup>
<b>Vezeték keresztmetszet AWG min.</b>	24
<b>Vezeték keresztmetszet AWG max.</b>	16
<b>Csupaszolási hossz</b>	8 mm

#### Biztonságtechnikai paraméterek

<b>Stop kategória</b>	0
<b>Megnevezés</b>	IEC 61508 - Magas igényű
<b>Safety Integrity Level (SIL)</b>	3 (megfelelő kiértékelő készülékkel együtt)
<b>Megnevezés</b>	IEC 61508 - Alacsony igényű
<b>Safety Integrity Level (SIL)</b>	3 (megfelelő kiértékelő készülékkel együtt)
<b>Megnevezés</b>	EN ISO 13849
<b>Performance Level (PL)</b>	e (megfelelő kiértékelő készülékkel együtt)
<b>Kategória</b>	4 (megfelelő kiértékelő készülékkel együtt)
<b>Megnevezés</b>	EN 62061
<b>Safety Integrity Level Claim Limit (SIL CL)</b>	3 (megfelelő kiértékelő készülékkel együtt)

#### Szabványok és meghatározások

# Bővítőmodul - PSR-MC82-5NO-1NC-1DO-24DC-SP - 2702383

## Műszaki adatok

### Szabványok és meghatározások

<b>Ütésállóság</b>	15g (Rázkódásos terhelés esetén 6 ms időtartamú érintkező-reakciók lehetségesek.)
<b>Megnevezés</b>	Légszigetelési és kúszóáramutak az áramkörök között
<b>Szabványok/előírások</b>	DIN EN 50178
<b>Névleges szigetelési feszültség</b>	250 V AC
<b>Névleges szigetelési feszültség</b>	250 V AC
<b>Méretezési feszültséglökés / szigetelés</b>	4 kV-os alapszigetelés az összes áramág között
<b>Méretezési feszültséglökés / szigetelés</b>	Alapszigetelés 4 kV az összes áramút és a készülékház között
<b>Méretezési feszültséglökés / szigetelés</b>	Biztonságos leválasztás, megerősített 6 kV szigetelés a bemeneti áramkörök és a 33/34, 43/44 és 63/64 engedélyező áramkörök között
<b>Szennyeződési fok</b>	2
<b>Túlfeszültség kategória</b>	III
<b>Rezgés (üzemi)</b>	10 Hz ...150 Hz, 2g (Rezgésterhelés esetén max. 1 ms időtartamú érintkező-reakciók lehetségesek.)
<b>Konformitás</b>	CE-konform

### Environmental Product Compliance

<b>China RoHS</b>	Rendeltetésszerű használat időtartama: korlátlan = EFUP-e
<b>China RoHS</b>	Egy veszélyes anyag sincs a küszöbértékek felett

## Besorolások

### eCl@ss

<b>eCl@ss 5.1</b>	27371901
<b>eCl@ss 6.0</b>	27371819
<b>eCl@ss 8.0</b>	27371819
<b>eCl@ss 9.0</b>	27371819

### ETIM

<b>ETIM 3.0</b>	EC001449
<b>ETIM 4.0</b>	EC001449
<b>ETIM 5.0</b>	EC001449
<b>ETIM 6.0</b>	EC001449

### UNSPSC

<b>UNSPSC 13.2</b>	39121501
--------------------	----------

## Tanúsítások

UL által lajstromozott / cUL által lajstromozott / Functional Safety / cULus Listed /

A tanúsítás részletei

# Bővítőmodul - PSR-MC82-5NO-1NC-1DO-24DC-SP - 2702383

## Tanúsítások

UL által lajstromozott

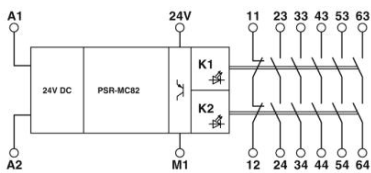
cUL által lajstromozott

Functional Safety

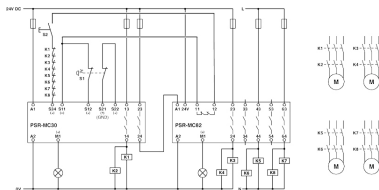
cULus Listed

## Rajzok

### Blokkvázlat



### Kapcsolási rajz



Phoenix Contact 2016 © - all rights reserved  
<http://www.phoenixcontact.com>