

Biztonsági relék - PSR-SCP-24DC/MXF2/4X1/2X2/B - 2903254

Kérjük, vegye figyelembe, hogy az itt megadott adatok az online katalógusból származnak! Teljes körű tájékoztatást a felhasználói dokumentáció tartalmaz. Az internet-letöltés általános használati feltételei érvényesek. (<http://download.phoenixcontact.de>)



Többfunkciós biztonsági relék vészleállításhoz, biztonsági ajtókhöz SIL 3, Kat.4, PL e kategóriáig, automatikus vagy manuálisan felügyelt aktiválás, 4 záróérintkező, 3 biztonsági funkció, 2 lekapcsolási szint, dugaszolható csavaros kapocs

Előnyei

- Alábbi kategóriáig: Kat.4/PL e az EN ISO 13849-1 szerint, SILCL 3 az EN 62061 sz., SIL 3 az IEC 61508 sz.
- 3 biztonsági funkció egy készülékben
- Keskeny készülékház: szélessége mindössze 22,5 mm
- Nincs szükség szoftverkonfigurálásra
- Direkt rugós csatlakozással is kapható



Kereskedelmi adatok

package_quantity	1
GTIN	4046356730174

Műszaki adatok

Megjegyzés

Használati korlátozás	EMC: A osztályú termék, lásd a gyártó nyilatkozatát a letöltési területen
-----------------------	---

Méreték

Szélesség	22,5 mm
Magasság	112,2 mm
Mélység	114,5 mm

Környezeti feltételek

Környezeti hőmérséklet (üzemi)	-20 °C ... 45 °C (lásd az öregedési jelleggörbét)
Környezeti hőmérséklet (tárolás/szállítás)	-25 °C ... 85 °C
Max. eng. páratartalom (üzem)	75 % (átlagosan, 85 % alkalmanként, nincs párasodás)
Max. eng. légnedvesség (raktározás/szállítás)	75 % (átlagosan, 85 % alkalmanként, nincs párasodás)
Alkalmazási magasság	≤ 2000 m (NN felett)

Bemeneti adatok

Bemeneti feszültség U _N	24 V DC
------------------------------------	---------

Biztonsági relék - PSR-SCP-24DC/MXF2/4X1/2X2/B - 2903254

Műszaki adatok

Bemeneti adatok

Bemeneti feszültségtartomány U_N -re vonatkoztatva	0,85 ... 1,1
Tipikus bemeneti áram U_N esetén	125 mA (meghúzott relék esetén)
Tipikus bemeneti áram U_N esetén	55 mA (Kétcsatornás vezérlés 24 V / 0 V + max. 200 mA (32/62 jelzőkimenet) nem meghúzott reléknél)
Áramfelvétel	típ. 5 mA (Bemenetek I_{max}/I_x)
Áramfelvétel	20 mA (a bekapcsolás pillanatában)
Feszültség a bemeneti, az indító és a visszacsatoló körön	24 V -15 %; +10 % (első csatorna: 24 V; második csatorna: 0 V)
Jellemző mválaszidő	175 ms (felügyelt / kézi indítás)
Jellemző mválaszidő	250 ms (önműködő indítás)
Tipikus behúzási idő U_s esetén	250 ms (A1-en keresztüli vezérlés esetén)
Tipikus visszajétségi idő	25 ms (S11/S12-ön és S21/22-N-en keresztüli vezérlés esetén)
Tipikus visszajétségi idő	20 ms (A1-en keresztüli vezérlés esetén)
Bemenet 1/2 egyidejűség	∞
Üzembe való visszaállási idő	1 s (Készenléti idő az érzékelőkörök aktiválása után: 100 ms)
Állapotjelzés	5 x zöld LED
Maximum kapcsolási frekvencia	0,5 Hz
Max. megengedett teljes vezetékellenállás	100 Ω
Szűrési idő	max. 1,5 ms (Tesztimpulzus szélessége; az összes egyenértékű bemenethez)
Szűrési idő	min. 7,5 ms (Tesztimpulzus sűrűsége; az összes egyenértékű bemenethez)

Kimeneti adatok

Érintkező típusa	4 engedélyező áramkör
Érintkező típusa	2 félvezető jelkimenet
Érintkező anyaga	AgCuNi, +0,2 -0,4 μ m Au
Minimális kapcsolófeszültség	10 V AC/DC
Maximális kapcsolófeszültség	250 V AC/DC
Tartós határáram	6 A (Záróérintkező)
Tartós határáram	max. 100 mA (Jelzőkimenet (24 V DC))
Minimális bekapcsolási áram	10 mA
Maximális bekapcsolási áram	6 A
Négyz. Összegáram	$72 A^2 (I_{TH}^2 = I_1^2 + I_2^2 + I_3^2 + I_4^2)$
Maximális kikapcsolási teljesítmény (ohmos terhelés)	1500 VA (250 V AC, $\tau = 0$ ms)
Maximális kikapcsolási teljesítmény (ohmos terhelés)	66 W (220 V DC, $\tau = 0$ ms)
Maximális kikapcsolási teljesítmény (ohmos terhelés)	66 W (110 V DC, $\tau = 0$ ms)
Maximális kikapcsolási teljesítmény (ohmos terhelés)	100 W (48 V DC, $\tau = 0$ ms)
Maximális kikapcsolási teljesítmény (ohmos terhelés)	144 W (24 V DC, $\tau = 0$ ms)
Maximális lekapcsolási teljesítmény (induktív terhelés)	48 W (24 V DC, $\tau = 40$ ms)
Maximális lekapcsolási teljesítmény (induktív terhelés)	43 W (48 V DC, $\tau = 40$ ms)
Minimális kapcsolási teljesítmény	0,1 W
Kimeneti biztosító	6 A gL/gK NEOZED (Záróérintkező)

Biztonsági relék - PSR-SCP-24DC/MXF2/4X1/2X2/B - 2903254

Műszaki adatok

Kimeneti adatok

Kimeneti biztosító	4 A gL/gK NEOZED (alacsony működtetés igényű alkalmazásokhoz)
---------------------------	---

Általános

Relétípus	Elektromechanikus relé az EN 50205 szabvány szerinti kényszervezetett érintkezőkkel
Mechanikus élettartam	kb. 10 x 10 ⁶ kapcsolási ütem
Névleges működési mód	100 % ED
Nettó súly	26,1 g
Szerelési mód	Kalapsínre szerelés
Szerelési utasítás	lásd a Derating-görbét
Beépítési pozíció	függőleges vagy vízszintes
Védettség	IP20
Védettség - beépítési hely - minimális	IP54
Vezérlés	egy- és kétsatornás
A ház színe	sárga

Csatlakozási adatok

Csatlakozási mód	Csavaros csatlakozás
dugaszolható	van
Tömör vezeték keresztmetszet min	0,2 mm ²
Tömör vezeték keresztmetszet max	2,5 mm ²
Hajlékony vezeték keresztmetszet min	0,2 mm ²
Hajlékony vezeték keresztmetszet max	2,5 mm ²
Vezeték keresztmetszet AWG min.	24
Vezeték keresztmetszet AWG max.	12
Csupaszolási hossz	7 mm
Csavar menet	M3

Biztonságtechnikai paraméterek

Stop kategória	0
Safety Integrity Level (SIL)	3
Safety Integrity Level (SIL)	3
Megnevezés	EN ISO 13849
Performance Level (PL)	e (5 A DC13; 3 A AC15; 8760 kapcsolási ciklus évente)
Kategória	4
Safety Integrity Level Claim Limit (SIL CL)	3
Megnevezés	EN 50156
Safety Integrity Level (SIL)	3

Szabványok és meghatározások

Megnevezés	Légszigetelési és kúszóáramutak az áramkörök között
Szabványok/előírások	DIN EN 50178/VDE 0160
Névleges szigetelési feszültség	250 V AC

Biztonsági relék - PSR-SCP-24DC/MXF2/4X1/2X2/B - 2903254

Műszaki adatok

Szabványok és meghatározások

Méretezési feszültséglökés / szigetelés	4 kV / alapszigetelés (biztonsági leválasztás, megerősített szigetelés és 6 kV a bemeneti áramkör, engedélyező áramkörök és 1. biztonsági kör (13/14, 23/24) és 2. biztonsági kör (43/44, 53/54) között.)
Szennyeződési fok	2
Túlfeszültség kategória	III

Environmental Product Compliance

China RoHS	Rendeltetésszerű használat ideje (EFUP): 50 év
China RoHS	A veszélyes anyagokra vonatkozó információk a „Letöltések” fül „Gyártói nyilatkozat” kategóriájában található

Besorolások

eCl@ss

eCl@ss 4.0	27371102
eCl@ss 4.1	27371102
eCl@ss 5.0	27371901
eCl@ss 5.1	27371901
eCl@ss 6.0	27371819
eCl@ss 7.0	27371819
eCl@ss 8.0	27371819
eCl@ss 9.0	27371819

ETIM

ETIM 3.0	EC001449
ETIM 4.0	EC001449
ETIM 5.0	EC001449
ETIM 6.0	EC001449


UNSPSC

UNSPSC 6.01	30211901
UNSPSC 7.0901	39121501
UNSPSC 11	39121501
UNSPSC 12.01	39121501
UNSPSC 13.2	39121501

Tanúsítások

Functional Safety / UL Listed / cUL Listed / EAC / cULus Listed /

A tanúsítás részletei

Functional Safety 
--

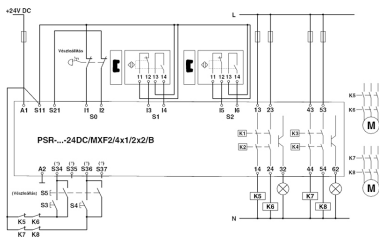
Biztonsági relék - PSR-SCP-24DC/MXF2/4X1/2X2/B - 2903254

Tanúsítások

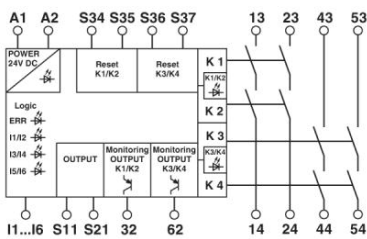
- UL Listed
- cUL Listed
- EAC
- cULus Listed

Rajzok

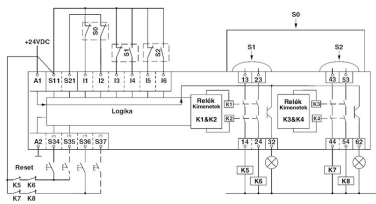
Kapcsolási rajz



Kapcsolási rajz



Kapcsolási rajz



Kapcsolási rajz

