

Bővítőmodul - PSR-MC82-5NO-1NC-1DO-24DC-SC - 2702382

Kérjük, vegye figyelembe, hogy az itt megadott adatok az online katalógusból származnak! Teljes körű tájékoztatást a felhasználói dokumentáció tartalmaz. Az internet-letöltés általános használati feltételei érvényesek. (<http://download.phoenixcontact.de>)



Érintkezőbővítés SILCL 3, Kat. 4, PL e-ig a megfelelő kiértékelő készülékkel kapcsolatban, 5 engedélyező áramág, $U_s = 24 \text{ V DC}$, dugaszolható csavaros kapocs

Előnyei

- Kat.4/PL e-ig az ISO 13849-1 szerint, SILCL 3-ig az IEC 62061 szerint, a megfelelő kiértékelő készülékkel kapcsolatban
- Keskeny készülékház: szélessége csupán 17,5 mm
- Egy- vagy kétcsatornás vezérlés
- 5 engedélyező áramág, 1 visszajelző áramág, 1 digitális jelzőkimenet
- Automatikus aktiválás



Kereskedelmi adatok

package_quantity	1
GTIN	4055626145471

Műszaki adatok

Megjegyzés

Használati korlátozás	EMC: A osztályú termék, lásd a gyártó nyilatkozatát a letöltési területen
-----------------------	---

Méreték

Szélesség	17,5 mm
Magasság	112,2 mm
Mélység	114,5 mm

Környezeti feltételek

Környezeti hőmérséklet (üzemi)	-20 °C ... 60 °C (Ügyeljen a hőterhelés hatásaira)
Környezeti hőmérséklet (tárolás/szállítás)	-40 °C ... 80 °C
Max. eng. páratartalom (üzem)	75 % (átlagosan, 85 % alkalmanként, nincs párasodás)
Max. eng. légnedvesség (raktározás/szállítás)	75 % (átlagosan, 85 % alkalmanként, nincs párasodás)
Ütésállóság	15g (Rázkódásos terhelés esetén 6 ms időtartamú érintkezőreakciók lehetségesek.)
Alkalmazási magasság	max. 2000 m (NN felett)

Bemeneti adatok

Bővítőmodul - PSR-MC82-5NO-1NC-1DO-24DC-SC - 2702382

Műszaki adatok

Bemeneti adatok

Vezérlő áramkör méretezési feszültsége U_s	24 V DC -20 % / +25 %
Méretezési vezérlő tápáram I_s	típ. 80 mA
Teljesítményfelvétel U_s mellett	típ. 1,92 W
Bekapcsolási áram	30 mA ($\Delta t = 7$ ms, U_s esetén)
Jellemző mválaszidő	< 50 ms
Tipikus behúzási idő U_s esetén	< 50 ms (A1/A2-en keresztüli vezérlés esetén)
Tipikus visszaejtési idő	< 25 ms (A1/A2-en keresztüli vezérlés esetén)
Üzembe való visszaállási idő	< 100 ms
Állapotjelzés	2 x zöld LED
Maximum kapcsolási frekvencia	0,5 Hz
Szűrési idő	4 ms (az A1-A2 kapcsón feszültségletörések bekövetkeztekor, U_s mellett)
Szűrési idő	max. 1 ms (az A1/A2 kapcsón; a tesztpulzus szélessége, kioltó impulzus / sötét teszt)
Szűrési idő	5 ms (az A1/A2 kapcsón; a tesztpulzus sűrűsége, kioltó impulzus / sötét teszt)
Szűrési idő	Ha a tesztpulzus szélessége < 1 ms: tesztpulzus sűrűsége = 5 x tesztpulzus szélessége
Szűrési idő	max. 1 ms (az A1/A2 kapcsón; a tesztpulzus szélessége; bekapcsoló impulzus / világos teszt)
Szűrési idő	10 ms (az A1/A2 kapcsón; a tesztpulzus sűrűsége; bekapcsoló impulzus / világos teszt)
Szűrési idő	A biztonsági alkalmazásokban inaktíválni kell a bekapcsoló impulzust/világos teszteket.

Kimeneti adatok

Érintkező típusa	5 engedélyező áramkör
Érintkező típusa	1 visszajelző áramág
Érintkező anyaga	AgSnO ₂
Minimális kapcsolófeszültség	5 V AC/DC
Maximális kapcsolófeszültség	24 V DC (Engedélyező áramkör 23/24)
Maximális kapcsolófeszültség	250 V AC/DC (minden további engedélyező áramkör esetén a terhelési görbét figyelembe kell venni)
Tartós határáram	6 A (Ügyeljen a hőterhelés hatásaira)
Minimális bekapcsolási áram	10 mA
Maximális bekapcsolási áram	6 A
Négyz. Összegáram	64 A ² (Ügyeljen a hőterhelés hatásaira)
Kapcsolási teljesítmény	min. 50 mW
Kimeneti biztosító	10 A gL/gG (Záróérintkező)
Kimeneti biztosító	6 A gL/gG (Nyitó)
Kimeneti biztosító	6 A gL/gG (Záróérintkező, alacsony működtetésigényű alkalmazásokhoz)
Kimeneti biztosító	4 A gL/gG (Nyitóérintkező, alacsony működtetésigényű alkalmazásokhoz)

Bővítőmodul - PSR-MC82-5NO-1NC-1DO-24DC-SC - 2702382

Műszaki adatok

Jelzőkimenetek

Kimenetek száma	1 (digitális, PNP)
Feszültség	típ. 23 V DC ($U_S - 1 V$)
Áram	max. 100 mA
Maximális bekapcsolási áram	500 mA $\Delta I_{FS} \Delta T_{T3} = 1 ms U_S$ esetén)
Rövidzárlat-védelem	igen

Általános

Relétípus	Elektromechanikus relé az EN 50205 szabvány szerinti kényszervezetett érintkezőkkel
Mechanikus élettartam	kb. 10×10^6 kapcsolási ütem
Névleges működési mód	100 % ED
Nettó súly	215 g
Szerelési mód	Kalapsínre szerelés
Szerelési utasítás	lásd a Derating-görbét
Beépítési pozíció	függőleges vagy vízszintes
Védettség	IP20
Védettség - beépítési hely - minimális	IP54
Vezérlés	egy- és kétcsatornás
A ház színe	sárga

Csatlakozási adatok

Csatlakozási mód	Csavaros csatlakozás
dugaszolható	van
Tömör vezeték keresztmetszet min	0,2 mm ²
Tömör vezeték keresztmetszet max	2,5 mm ²
Hajlékony vezeték keresztmetszet min	0,2 mm ²
Hajlékony vezeték keresztmetszet max	2,5 mm ²
Vezeték keresztmetszet AWG min.	24
Vezeték keresztmetszet AWG max.	12
Csupaszolási hossz	7 mm
Csavarmenet	M3

Biztonságtechnikai paraméterek

Stop kategória	0
Megnevezés	IEC 61508 - Magas igényű
Safety Integrity Level (SIL)	3 (megfelelő kiértékelő készülékkel együtt)
Megnevezés	IEC 61508 - Alacsony igényű
Safety Integrity Level (SIL)	3 (megfelelő kiértékelő készülékkel együtt)
Megnevezés	EN ISO 13849
Performance Level (PL)	e (megfelelő kiértékelő készülékkel együtt)
Kategória	4 (megfelelő kiértékelő készülékkel együtt)
Megnevezés	EN 62061
Safety Integrity Level Claim Limit (SIL CL)	3 (megfelelő kiértékelő készülékkel együtt)

Bővítőmodul - PSR-MC82-5NO-1NC-1DO-24DC-SC - 2702382

Műszaki adatok

Szabványok és meghatározások

Ütésállóság	15g (Rázkódásos terhelés esetén 6 ms időtartamú érintkező-reakciók lehetségesek.)
Megnevezés	Légszigetelési és kúszóáramutak az áramkörök között
Szabványok/előírások	DIN EN 50178
Névleges szigetelési feszültség	250 V AC
Névleges szigetelési feszültség	250 V AC
Méretezési feszültséglökés / szigetelés	4 kV-os alapszigetelés az összes áramág között
Méretezési feszültséglökés / szigetelés	Alapszigetelés 4 kV az összes áramút és a készülékház között
Méretezési feszültséglökés / szigetelés	Biztonságos leválasztás, megerősített 6 kV szigetelés a bemeneti áramkörök és a 33/34, 43/44 és 63/64 engedélyező áramkörök között
Szennyeződési fok	2
Túlfeszültség kategória	III
Rezgés (üzemi)	10 Hz ...150 Hz, 2g (Rezgésterhelés esetén max. 1 ms időtartamú érintkező-reakciók lehetségesek.)
Konformitás	CE-konform

Environmental Product Compliance

China RoHS	Rendeltetésszerű használat ideje (EFUP): 50 év
China RoHS	A veszélyes anyagokra vonatkozó információk a „Letöltések” fül „Gyártói nyilatkozat” kategóriájában található

Besorolások

eCl@ss

eCl@ss 5.1	27371901
eCl@ss 6.0	27371819
eCl@ss 8.0	27371819
eCl@ss 9.0	27371819

ETIM

ETIM 3.0	EC001449
ETIM 4.0	EC001449
ETIM 5.0	EC001449
ETIM 6.0	EC001449

UNSPSC

UNSPSC 13.2	39121501
--------------------	----------

Tanúsítások

UL által lajstromozott / cUL által lajstromozott / Functional Safety / cULus Listed /

A tanúsítás részletei

Bővítőmodul - PSR-MC82-5NO-1NC-1DO-24DC-SC - 2702382

Tanúsítások

UL által lajstromozott

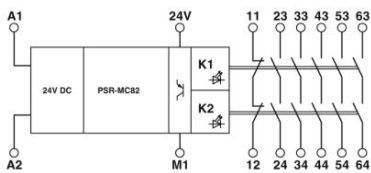
cUL által lajstromozott

Functional Safety

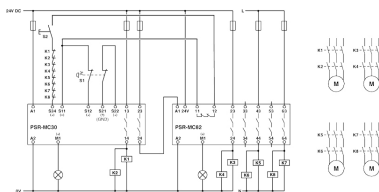
cULus Listed

Rajzok

Blokkvázlat



Kapcsolási rajz



Phoenix Contact 2016 © - all rights reserved
<http://www.phoenixcontact.com>