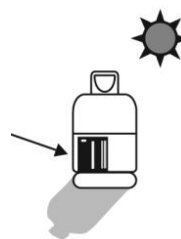


Gázsztint jelző

Ténylegesen megmutatja, ha alacsony a gázsztint, még mielőtt teljesen kifogyrna! A legjobb az egészben, hogy automatikusan működik pl. grillezés közben!

Használati útmutató

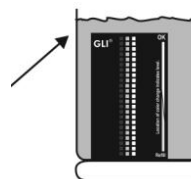
1. Helyezze fel a gázsztint jelzőt a palack aljára, kerülje a közvetlen napfényt. A mágneses hátlap automatikusan a palackra tapad.



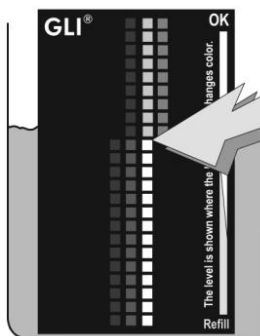
2. Kapcsolja be a gázt. A gázsztint jelző akkor működik, ha a gázt bekapcsolta és grillezés van folyamatban. Várjon 2-5 percet.

3. Olvassa le a szintet

a. Ha a palack tele van, és a gázsztint a GLI felett van, nem jelez szintet a jelző. Ez normális.



b. Ha a gáz a GLI szint alá esik, a jelző színe automatikusan változik legalább egy rovátkányit.



Ahol a szintjelző szín változik, ott a gázsztint.

c. Bizonyos körülmények között egynél több sáv színe is megváltozhat. Az a szint jelenik meg, ahol a bal szélső sáv színe megváltozik.

