



Füstjelző

RM L 3100

Használati útmutató.....2

DE **Elemes működésű
fotoelektromos füstjelző
némitás funkcióval, RM L
3100**

FONTOS:

Olvassa el és őrizze meg a használati útmutatót. Kövesse a biztonsági utasításokat.

Bevezetés

A teljes használati útmutatót figyelmesen át kell olvasni. Az újonnan vásárolt elemes, fotoelektromos füstjelzőjének a része és fontos tudnivalókat tartalmaz a működtetésről és kezelésről.

A továbbiakban füstjelzőként említjük. A termék használatánál valamennyi biztonsági utasítást be kell tartani.

Ha kérdései merülnek fel a füstjelző használatával kapcsolatban, vegye fel a kapcsolatot a kereskedőjével vagy a műszaki ügyfélszolgálattal. A kezelési útmutatót meg kell őrizni és adott esetben harmadik személynek át kell adni. Emellett ügyelnie kell a füstjelző kifogástalan állapotára.



**Műszaki adatok:**

| | |
|-------------------------|---------------------------------------|
| A-készülék: | RM L 3100 |
| VDS jelölés: | DIN EN 14604/VDS + Q-Label/G216044 |
| Felhasználási terület: | DIN 14676 szerint |
| Akusztikus riasztás: | 85 dB / 3 m távolságban |
| Tápellátás: | fixen beépített 3 V/DC lítium elem |
| Elem élettartam | 10 év. |
| Környezeti hőmérséklet: | 0°C ... +39°C |
| Védelmi típus: | IP 20 |

A felszerelési hely kiválasztása

A füstjelző felszerelési helyét a DIN EN 14676 szabvány szabályozza.

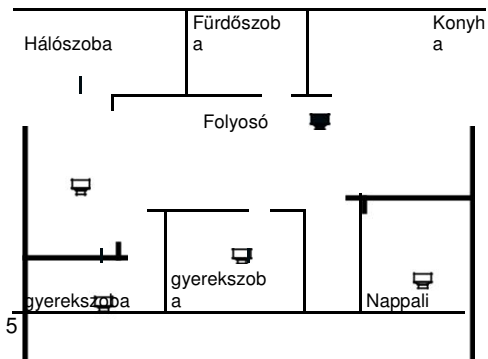
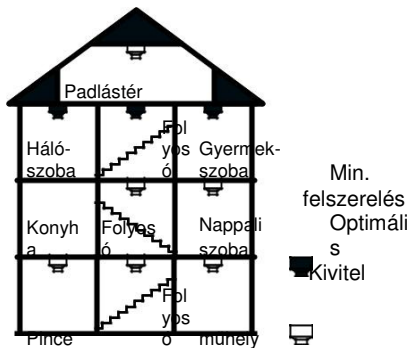
1. Az átfogó védelem érdekében füstjelzőt kell elhelyezni minden helyiségbe, folyosóra, raktárba, pincébe és tároló helyiségbe. Szükséges lehet egynél több füstjelzőt telepíteni, mindenekelőtt akkor, ha a folyosó 15 méternél hosszabb. A 60 m²-t meghaladó helyiségekben ill. a 10 méternél hosszabb folyosókon ajánlott több füstjelzőt alkalmazni.
2. Legalább meg kell felelnie a minimális védelemnek, és minden egyes hálószobát és gyermekszobát, valamint folyosókat, amelyek menekülési útvonalként szolgálnak, füstjelzővel kell ellátni.



3. Az optimális védelem érdekében minden szobába és folyosóra legalább egy füstjelzőt szereljen.
4. Mivel a füst felfelé terjed, a füstjelzőt mindig a mennyezetre, lehetőleg a szoba közepére vízszintes helyzetben kell szerelni. A DIN EN 14676 szerint min. 0,5 m távolságot kell betartani minden berendezési tárgytól a mennyezeten és a falaktól is.
5. Ne szerelje a háztetőkre (legalább 30-50 cm-rel alá), a légcsatornák közelébe, és ne szerelje huzatos helyre.

Kerülendő szerelési helyek

1. Ne telepítse a füstjelzőt huzattal veszélyeztetett helyekre, pl. klíma- és szellőztető rendszer közelébe.
2. Fürdőszobában, tusoló helyiségben vagy olyan helyiségekben, ahol a hőmérséklet a 39 °C-ot meghaladja vagy 0 °C alá esik.
3. Ne szerelje háztető csúcsába, mert tűz esetén a füstmentes levegőt gyűjtheti össze.
4. A konyhában, garázsban, mosókonyhában vagy kazánházban, a főzőgőzök, a járművek kipufogógáza, a por és a nedvesség hamis riasztást okozhat.
5. Nagyon poros és koszos területeken. A kosz és por



összegyűlhet a füstjelzőben és befolyásolhatja a működési biztonságát.

6. Fénycsöves lámpától kevesebb mint 1,5 méteres távolságban.

A füstjelző felszerelése és üzembe helyezése

A vele szállított rögzítő anyag beton mennyezetbe alkalmas. Más felületekhez gondoskodni kell megfelelő rögzítő anyagról.

1. Rajzolja fel a füstjelző helyzetét a mennyezetre.
2. Fúrjon 5,5 mm átmérőjű, kb. 25-30 mm mély lyukakat (beton mennyezetbe) vagy 2,5 mm átmérőjű kb. 20 mm mély lyukakat (fa burkolatba vagy gerendára).
3. Helyezze be a tipliket a lyukakba.
4. Ha szükséges, a rögzítő dugókat távolítsa el csavarhúzóval a foglalatból.



5. Csavarozza a foglalatot a mennyezetre.
6. Aktiválja a füstjelzőt felszerelés előtt úgy, hogy a tesztelő gombot 3 mp-ig nyomva tartja addig, amíg a LED villogni kezd. Engedje el 2 mp-en belül a gombot.
A készülék sípol és ezzel azt jelzi, hogy aktiválva van.
7. Helyezze fel a füstjelzőt a foglalatra és tekerje el az óramutató járásával egyező irányba, amíg a füstjelző bepattan.
8. Ha szükséges, dugja be a fixáló dugókat a készülék talpa és a foglalat közé a füstjelző fixálásához.



Némítás funkció

Ha a füstjelző nem kívánt riasztást old ki pl. főzőgőz, pizok vagy hasonló miatt, a füstjelző riasztása a némító gombbal 10 percig kikapcsolható ill. a riasztás nyugtázható. .

A tesztelő gomb megnyomása után (kb. 1 mp) két sípoló hang hallható és a piros LED 8 másodpercenként felvillan, ezzel azt jelzi, hogy a füstjelző némítva lett. Az érzékenység annyira minimalizálódik, hogy nem old ki több téves riasztás. A működéskész állapot továbbra is fennáll, így a füstjelző újra riaszt, ha a füst koncentráció tovább nő. Füstjelző érzéketlenítése 10 perc után ismét automatikusan visszaáll. A füstjelző ekkor ismét normál érzékenységű.

Fontos:

Ha hibaállapotot észlel, 40 mp-ként sípoló hangot ad ki a készülék.

Funkcióteszt

A füstjelző egy tesztelő gombbal rendelkezik. Nyomja meg a tesztelő gombot. A riasztás háromszor szólal meg; ezután 1,5 mp szünet. Ez az intervallum ismétlődik mindaddig, amíg el nem engedi a gombot. Ha nincs hangjelzés, vagy más hangjelzés hallható, a készülék hibás.

Megjegyzés:

A füstjelző nem megfelelő működése esetén forduljon ügyfélszolgálatunkhoz.



Karbantartás és ápolás

A füstjelző működési biztonságának garantálásához a DIN EN 14676-nek megfelelően legalább évente egyszer karbantartást kell végezni. Ehhez tegye a következőket:

- Portalanítsa a füstjelzőt egy puha kendővel.
- Ha szükséges, nedves kendővel távolítsa el a szennyeződést. Ne használjon agresszív tisztítószeret.
- Végezzen el egy funkciótesztet ("Funkcióteszt" fejezetnek megfelelően).
- Ha nem kap visszajelzést, a füstjelzőt ki kell cserélni.

Elem élettartam

Az elem fixen a füstjelzőbe van építve és nem cserélhető.

Ha az elem gyengül, 40 mp-ként egy sípoló hang hallható és villan a piros LED is ugyanekkor. Ha az elem 10 év eltelte után lemerült, sípszó hallható és a piros LED 10 mp-ként villan. Ezekben az esetekben új füstjelzőt kell felszerelnie.



Jelzés jelentése/Hibakezelés

| Kijelző | jelentése | Megoldás |
|---|--|--|
| LED egyszer villan 40 mp-enként. | Azt jelzi, hogy a füstjelző megfelelően működik. | – |
| Tartós, pulzáló hang. LED egyszer villan másodpercenként. | Riasztás vagy teszt-funkció lett kioldva. | Azonnal hagyja el a veszélyzónát; engedje el a tesztelő gombot (ha tesztel). |
| LED egyszer villan 8 mp-ként. | A füst-jelzőt némították. | A füstjelző kb. 10 percre inaktíválva lett. |
| LED egyszer villan 40 mp-ként, továbbá egy sípoló hang hallható. | A beépített elem gyenge. | A tesztelő gomb megnyomásával ez a jelzés 10 órára inaktíválódik. A készüléket azonnal le kell cserélni. |
| Minden 40 mp-ben egy sípoló hang hallható | Hiba lépett fel. | A tesztelő gomb megnyomásával ez a jelzés 10 órára inaktíválódik. A készüléket azonnal le kell cserélni. |
| A sípoló hang háromszor hallható 1,5 mp-ként. | A füst-jelző tesztelő üzemmódban van. | Engedje el a tesztelő gombot a teszt befejezéséhez. |
| LED egyszer villan 10 mp-ként, emellett felhangzik egy sípoló hang. | A termék élettartamának vége elérkezett. | A készüléket azonnal le kell cserélni. |

Fontos:


A füstjelzőket 10 évente le kell cserélni.

Menekülési terv

Ajánlott, hogy az összes házlakóval együtt közösen kidolgozzanak egy menekülési tervet. Jól gondolják át, hogy tűz esetén a menekülési útvonalat semmi esetre se zárhassa el akadály. Ezenkívül a leggyorsabban és a legbiztonságosabban ki kell jutni a szabadba.

Eltávolítás

Élettartama végén a terméket nem szabad a normál háztartási

• szemétbe dobni. A terméket  egy elektromos és elektronikus termékeket begyűjtő állomáson kell leadni. Érdeklődjön a lakóhelye szerinti hatóságoknál a környezetbarát és szakszerű eltávolítási lehetőségekről.

Gyártói garancia

10 éves gyártói garancia a jelölt készülékekre a vásárlás dátumától kezdve.

Őrizze meg a vásárlást igazoló bizonylatot. A garancia csak anyagi- vagy gyári hibákra vonatkozik, szakszerű használat mellett.





A garancia érvényét veszti idegen beavatkozás esetén.

A jelen garancia nem korlátozza törvényes jogait.

A vele szállított akkuk, elemek és fényforrások ki vannak zárva a gyártói garanciából.

Szerviz cím:

Hugo Brennenstuhl GmbH & Co. KG
Seestraße 1-3
D-72074 Tübingen
www.brennenstuhl.com

Teljesítmény tanusítvány

Fontos: A teljesítmény tanusítvány letölthető:
www.brennenstuhl.com
az RM L 3100 oldaláról, cikkszám: 1290050.

Gyártó:

Hugo Brennenstuhl GmbH & Co. KG
Seestraße 1-3
D-72074 Tübingen



16

0786-CPR-21504
EN 14604:2005

VDS3131:2010-05

DOP-BRT-0011

Füstjelző
Tűzvédelem