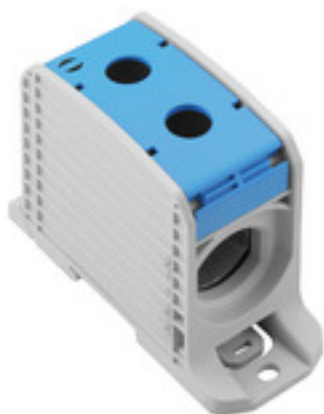


**W-sorozat**  
**WPD 133 1X300/1X300 BL****Weidmüller Interface GmbH & Co. KG**  
Klingenbergstraße 16  
D-32758 Detmold  
Germany  
Fon: +49 5231 14-0  
Fax: +49 5231 14-292083  
www.weidmueller.com**Product image****Klippon® Connect húzókegyeles technológiával**

A számos különböző kivitelben kapható húzókegyeles csatlakozással felszerelt sorkapcsok mindegyike rendkívül megbízható, így jelentősen megkönnyíti a tervezést és a működésbiztonság optimalizálását. Állítsák bármilyen kihívás elé, a Klippon® Connect bevált megoldásokat kínálja.

**Általános rendelési adatok**

Típus	WPD 133 1X300/1X300 BL
Rendelési szám	<a href="#">2502860000</a>
Verzió	W-sorozat, Elosztótömb, Névleges keresztmetszet: 300 mm <sup>2</sup> , Tartósínek / szerelőlapok
GTIN (EAN)	4050118516685
Menny.	1 Stück

**W-sorozat**  
**WPD 133 1X300/1X300 BL**

**Weidmüller Interface GmbH & Co. KG**  
 Klingenbergstraße 16  
 D-32758 Detmold  
 Germany  
 Fon: +49 5231 14-0  
 Fax: +49 5231 14-292083  
 www.weidmueller.com

**Műszaki adatok****Méreték és tömegek**

Szélesség	45 mm	Szélesség (coll)	1,772 inch
Magasság	118 mm	Magasság (coll)	4,646 inch
Mélység	83,5 mm	Mélység (coll)	3,287 inch
Nettó tömeg	338 g		

**Hőmérsékletek**

Tárolási hőmérséklet, max.	40 °C	Tárolási hőmérséklet, min.	10 °C
Tárolási hőmérséklet	10 °C...40 °C	Folyamatos üzemi hőmérséklet., min.	-50 °C
Folyamatos üzemi hőmérséklet., max.	120 °C		

**Anyag adatok**

Anyag	Wemid	Szín	kék
UL 94 éghetőségi osztály	V-0		

**Rendszer specifikációk**

Változat	Csavaros csatlakozás	Tightening torque (clamping screw for aluminium conductors)	33.9 Nm (300 mm <sup>2</sup> ) / 28.2 Nm (185 mm <sup>2</sup> )
Tightening torque (clamping screw for copper conductors)	1.2 Nm (10 mm <sup>2</sup> ) / 45 Nm (300 mm <sup>2</sup> )		

**Kiegészítő műszaki adatok**

Felszerelés típusa	Felpattintható	Telepítési útmutató	Tartósínek / szerelőlapok
--------------------	----------------	---------------------	---------------------------

**Névleges adatok**

Névleges keresztmetszet	300 mm <sup>2</sup>	Névleges feszültség	1 000 V
Névleges AC feszültség	1 000 V AC	Névleges DC feszültség	1 000 V DC
Névleges áram	520 A	Szabványok	IEC 60947-7-1, UL 1059, CSA
Névleges lökőfeszültség	8 kV	Szennyezés súlyossága	3
Túlfeszültség kategória	III		

**UL névleges adatok**

Tanúsítvány száma (cURus)	E60693
---------------------------	--------

**Besorolások**

ETIM 5.0	EC001329	ETIM 6.0	EC000897
eClass 6.2	27-14-11-20	eClass 7.1	27-14-11-20
eClass 8.1	27-14-11-20	eClass 9.0	27-14-11-20
eClass 9.1	27-14-11-20		

**Termékinformáció**

Termékinformáció	You will find additional information in the downloadsection of the onlinecatalogue
------------------	--

**W-sorozat  
WPD 133 1X300/1X300 BL**

**Weidmüller Interface GmbH & Co. KG**  
Klingenbergstraße 16  
D-32758 Detmold  
Germany  
Fon: +49 5231 14-0  
Fax: +49 5231 14-292083  
www.weidmueller.com

**Műszaki adatok****Jóváhagyások**

Jóváhagyások



ROHS

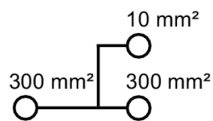
Megfelel

**Letöltések**

Approval/Certificate/Document of Conformity	<a href="#">CB Certificate</a> <a href="#">CE declaration</a>
Engineering Data	<a href="#">STEP</a>
User Documentation	<a href="#">Additional Datasheet</a> <a href="#">StorageConditionsTerminalBlocks</a>

**Safety note**

Safety notice	<a href="#">Safety Information</a>
---------------	------------------------------------

**Adatlap****W-sorozat**  
**WPD 133 1X300/1X300 BL****Weidmüller Interface GmbH & Co. KG**  
Klingenbergstraße 16  
D-32758 Detmold  
Germany  
Fon: +49 5231 14-0  
Fax: +49 5231 14-292083  
[www.weidmueller.com](http://www.weidmueller.com)**Rajzok**

## Technical data

### Inputs

Number of connections

Solid

Stranded

Flexible with ferrule

Ribbon cable

Torque

Clamping screw

Stripping length

### Outputs

Number of connections

Solid

Stranded

Flexible with ferrule

Torque

Clamping screw

Stripping length

Poles

### Note

IEC 60947-7-1, UL 1059, CSA

top	mid./left	mid./mid.	mid./right	bottom
		1		
		150...300mm <sup>2</sup>		
		150...300mm <sup>2</sup>		
		120...240mm <sup>2</sup>		
		45Nm		
		M 24		
		34mm		
top	mid./left	mid./mid.	mid./right	bottom
1		1		
1.5...10mm <sup>2</sup>		150...300mm <sup>2</sup>		
1.5...10mm <sup>2</sup>		150...300mm <sup>2</sup>		
1.5...6mm <sup>2</sup>		120...240mm <sup>2</sup>		
1.2Nm		45Nm		
M 4		M 24		
10mm		34mm		
1				

Rated current with Cu conductors: 520 A