

# ARCTIC AIR™

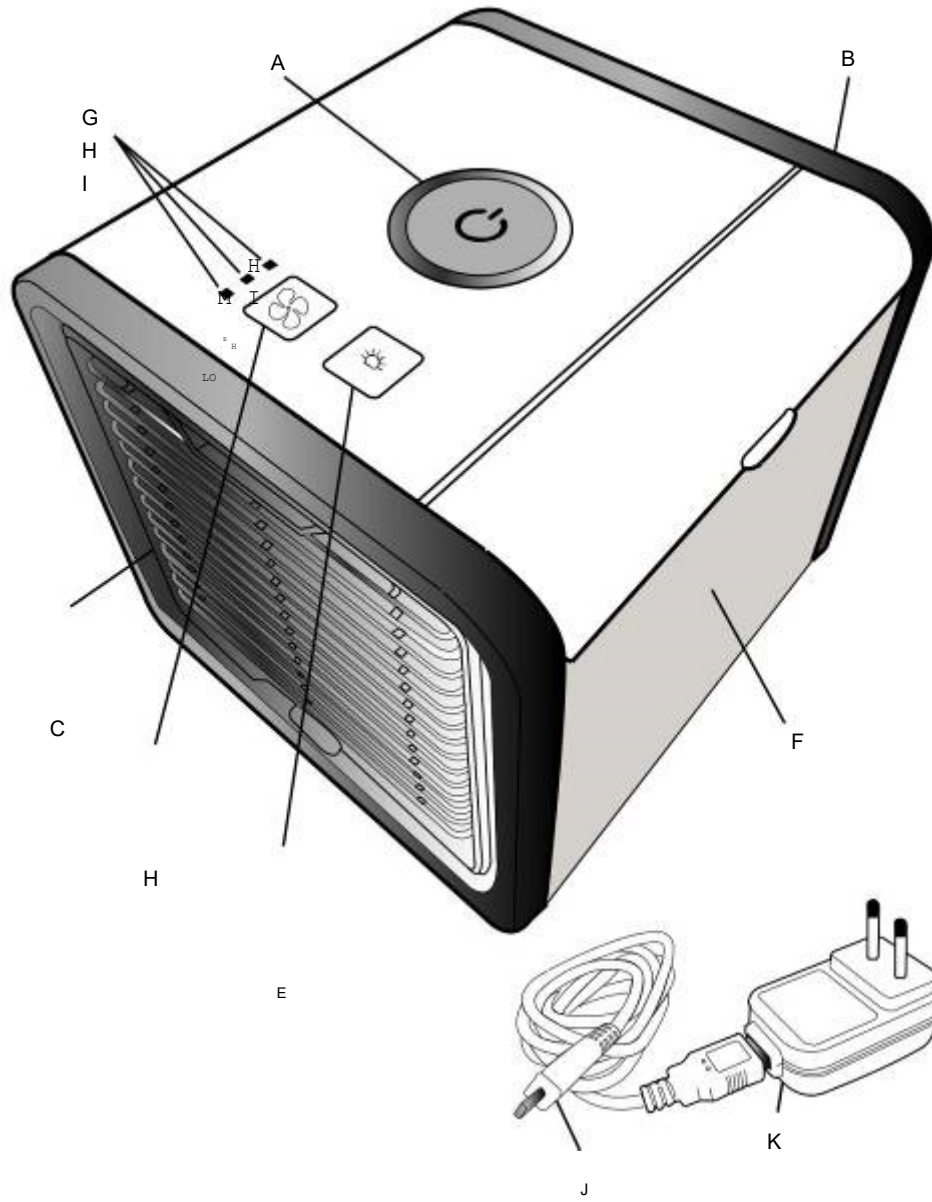
Párásító klímaberendezés

## HASZNÁLATI ÚTMUTATÓ



Használati útmutató ..... 5

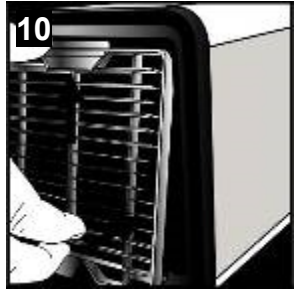
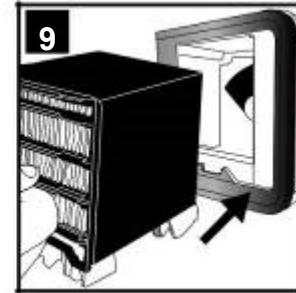
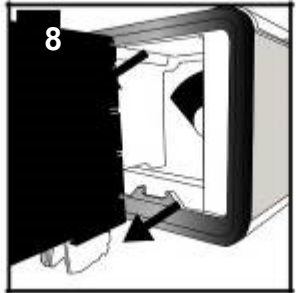
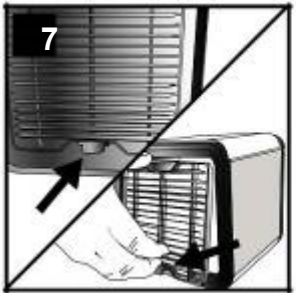
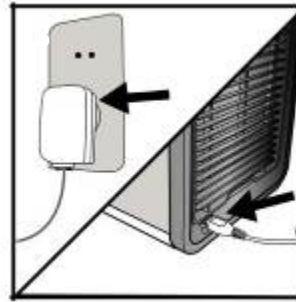
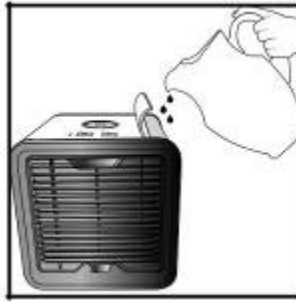




HU

- A. Be-/kikapcsoló
- B. Levegőbeszívás (hátsó)
- C. Levegő kibocsátás (elől)
- D. Sebességszabályozó a ventilátorhoz
- E. Világítás kapcsoló
- F. Víztartály (750 ml)
- G. Jelzőlámpák
- H. Sebesség
- I. Ventilátor
- J. USB-kábel
- K. USB hálózati adapter

Ábra





.Használatba vétel előtt az egész használati útmutatót olvassa át. Ezt az útmutatót őrizze meg.

#### FIGYELMEZTETÉSEK

- Amíg az Arctic Air™ vízzel van feltöltve, ne hordozza a készüléket egyik helyről a másikra. A készülékben lehet még egy kis víz, ha a tartály már üres.
- Csak tiszta vizet használjon. Ha a vezetékes víz erősen meszes, használjon desztillált vizet.
- Kérjük, a jelen használati útmutató "Karbantartás" c. fejezetében foglaltakat olvassa el és tartsa be.
- Az "Arctic Air™ legjobban a tiszta helyeken működik. Nagy por- és szenny-részecskék károsan befolyásolják a készülék élettartamát.
- A használatát csak száraz környezetben ajánljuk. Ha nedves környezetben alkalmazza a készüléket, vigyázzon arra, hogy ne kerüljön víz a termék házára.
- Ha víz jut a termékre, válassza le az Arctic Air™-t a tápáramellátásról és 24 óra hosszat hagyja száradni. Ezután a szokásos módon használhatja.
- Ne tegye ki hosszabb ideig közvetlen napsugárzásnak.
- Ha nem tervezi az Arctic Air™ hosszabb idejű használatát, ürítse ki a víztartályt, kapcsolja be a készüléket, és működtesse legalább 4 óra hosszat, a legmagasabb fokozaton. Ezáltal a szűrők és a készülék belső részei megszáradnak.
- Csak az eredeti adaptert, és az eredeti kábelt (vele szállítjuk) alkalmazza.
- Az áramcsatlakozót vagy a kábelt ne fogja meg nedves kézzel.
- Tisztítás, szűrő kivétele/cseréje, vagy a készülék helyválttatása esetén az Arctic Air™-t válassza le az áramellátásról.
- A legjobb, ha az Arctic Air™-t egy magasabban fekvő felületre helyezi, egy asztalra vagy egy kis szekrényre.
- Az Arctic Air™-t ne tegye fűtőtest vagy egyéb elektromos készülék mellé.
- A készüléket ne helyezze olyan helyre, ahol átjárnak, hogy ne botoljanak meg benne, vagy ne essen le.
- Az Arctic Air™-ben nem szabad idegen testnek lennie.
- Ne tegyen tárgyakat az Arctic Air™-re.
- A nyílásokat az előlapon és hátoldalon nem szabad eltömni.
- A készüléket ne helyezze "fejre állítva".
- Az Arctic Air™-t nem szabad vízbe vagy más folyadékba meríteni.
- Az Arctic Air™-t ne állítsa nyílt tűz vagy tűzforrás közelébe.

- Ezt a készüléket 8 éven felüli gyerekek, valamint olyan személyek, akik fizikai, érzékszervi vagy szellemi fogyatékossgal bírnak, vagy nem rendelkeznek kellő tapasztalattal és/vagy ismerettel, csak felelős személy felügyelete mellett vagy akkor használhatják, ha megkapták a biztonságos kezeléséhez szükséges tájékoztatást, és a használatából adódó veszélyeket megértették. Gyerekek a készülékkel nem játszhatnak. Tisztítást és felhasználói karbantartást nem szabad gyermekekkel végeztetni, kivéve, ha 8 évnél idősebbek és ki vannak oktatva erre. A 8 évesnél fiatalabb gyerekeket a készüléktől és vezetékeitől távol kell tartani. A legnagyobb gondossággal kell eljárni, ha egy klímaberendezést gyerekek közelében használunk, és azt felügyelet nélkül nem szabad működtetni.
- A készülék csak az áramellátásról való teljes leválasztás esetén van kikapcsolva.
- A gyártó nem vállal felelősséget károkért, amelyek ezen utasítások be nem tartása miatt keletkeznek.
- Kifejezetten ehhez a termékhez terveztek egy cserélhető vízsűrőt. Ha a szűrő eltört vagy megsérült, lehet helyette másikat venni. Ehhez vegye fel a kapcsolatot a vevőszolgálatunkkal. A telefonszámot megtalálja az útmutató utolsó

oldalán.

- Ha a termékkel szállított kábel nem működik rendeltetésszerűen, forduljon a vevőszolgálatunkhoz, a veszélyek elkerülésére.
- Ha a fedelet eltávolítja a szűrő cseréjének alkalmából, a ventilátor kikapcsolódik, és a víztartály jelzője pirosan kezd villogni, amíg a fedelet nem teszik ismét a helyére. Ez egy biztonsági berendezés.

TIPPEK:

- Az Arctic Air™-t tegye egy magasított helyre, pl. egy asztalra, íróasztalra, vagy kis szekrényre.
- A víztartály feltöltése után és a szűrő használata előtt a szűrőt legalább 3 percig itassa át vízzel. Így gyorsabban tud hűvös levegőt előállítani.
- A hűtő hatást legjobban akkor érzi, ha közvetlenül az Arctic Air™ előtt ül.
- Egy feltöltéssel az Arctic Air™, a legalacsonyabb fokon kereken 8 óra hosszat működik. Ha a víztartály már üres, a szűrő még nedves marad, és az Arctic Air™ tovább hűt.
- Minél hidegebb az alkalmazott víz, annál hűvösebb hatást ad le. Akár jeges vizet vagy jégkockát tartalmazó vizet is használhat.

TELEPÍTÉS

1. Az Arctic Air™-t egy sima egyenes alapra kell állítani (1. ábra).
2. A víztartályt kinyitni és feltölteni (2. ábra). Ehhez egy kancsót vagy egy mérőpoharat ajánlunk.

3. A szélesebb kábelvéget dugja be az adapterbe (TM-K007VC-00501500PH-02) és az adaptert egy konnektorba csatlakoztassa. Ezután a keskenyebb kábelvéget az Arctic Air™ hátoldalán lévő csatlakozóhüvelybe kell dugni (lásd 3. ábra). Megjegyzés: a szélesebb USB véget egy számítógéphez is lehet csatlakoztatni. (DC 5V, 1,5A - 2,0A)

#### HASZNÁLAT

1. Kapcsolja be az Arctic Air™-t a be-/kikapcsolóval (lásd 4. ábra).
2. A ventilátor sebességét állítsa be a kapcsoló működtetésével. Választhat a LO, MED és HI (alacsony, közepes és magas) üzemmódok között. A jelzőlámpák a kapcsoló mellett mutatják, melyik sebességen az Arctic Air™ aktuálisan működik (lásd 5. ábra).
3. Fényszínt a kapcsolóval lehet választani. Választhat egy állandó színt, vagy a színek váltakozásának módját (lásd 6. ábra).

**SZÍNSORREND:** kék, piros, fehér, kékeszöld, lila, sárga, zöld. Ha minden színen keresztül kapcsolt, a hangulatvilágítás kialszik, és a készülék enélkül megy tovább.

4. Kikapcsoláshoz nyomja ismét a be-/kikapcsolót.

**MEGJEGYZÉS:** Ha az Arctic Air-t hosszabb ideig nem kívánja használni, hagyja a készüléket üres víztartállyal legalább 5 percig a legmagasabb módban futni, hogy a szűrő ki tudjon száradni.

**ALACSONY VÍZÁLLÁS:** Ha a vízállás túl alacsony, a tartály 60 másodpercenként háromszor villog sárga színben. Ha a tartályt ismét feltölti, a fény ismét normálisan világít.

#### KARBANTARTÁS

Válassza le a készüléket tisztítás előtt az áramforrásról. Ajánljuk, hogy a víztartályt és a készüléket hetenként egyszer belül tisztítsa meg. Használjon egy puha, nem súroló törítőt és egy enyhe mosószert. Jó eredmények érdekében ajánljuk a szűrő cseréjét 6 hónaponként.

#### A SZŪRŐ CSERÉJE:

A szűrőt cserélje 6 hónaponként, ill. akkor, ha az a benyomása, hogy az Arctic Air™ nem úgy működik, ahogyan kellene. A víztartály sárgán világít, amíg be nem helyezett egy szűrőt.

Ehhez a sebesség szabályozót a ventilátorhoz és a fénykapcsolót 3 másodpercig tartsa nyomva, amíg a tartály nem világít SÁRGÁN.

A szűrő megrendeléséhez vegye fel a kapcsolatot a vevőszolgálattal. Az érintkezési adatokat az útmutató utolsó oldalán találja meg.

1. Az Arctic Air™-t az áramellátástól válassza le.
2. A kireteszelést lent az elülső levegő kibocsátó nyílásnál nyomja be könnyedén és a légleeresztőt lefelé, a készüléktől elfelé húzza. Fektesse az oldalára (lásd 7. ábra).
3. A szűrőt óvatosan teljesen húzza ki a készülékből (8. ábra).

4. Az új szűrőt tegye be az Arctic Air™-be, közben a jelöléseket a szűrőn kövesse (ld. 9. ábra).
5. Az elülső légkibocsátó felső csapját dugja a nyílásba és a reteszelést ismét megfelelően pattintsa be (ld. 10. ábra).

MŰSZAKI ADATOK: - CSAK

HÁZI HASZNÁLATRA

Modell szám: 17013-G

Termék teljesítmény 5V, 1,5A - 2,0A)

Hálózati adapter: TM-K007VC-00501500PH-02

Bemenet: 100V - 240V AC 50/60Hz  
0,25A

Kimenet: 5V DC 1,5A



Érintésvédelmi osztály: II



Érintésvédelmi osztály: III



Ez a készülék megfelel az EU irányelveknek.

•



**KÖRNYEZETVÉDELMI  
TUDNIVALÓK** A terméket  
üzemeltetése végén n  
távolítsa el a normál háztartási  
szeméttel.

Vigye el egy az elektromos és  
elektronikus készülékeket  
újrafeldolgozásra összegyűjtő helyre.  
Ezt jelzi egy szimbólum a terméken, a  
használati útmutatón, és a csomagoláson  
is. Informálódjon a helyi hatóságoknál az  
ilyen gyűjtőhelyekről, amelyeket az  
önkormányzat vagy a termék gyártója  
üzemeltet. A régi elhasznált készülékek  
újra felhasználása és feldolgozása  
jelentős hozzájárulás a környezetünk  
védelméhez.



Csak beltéri  
helyiségekben  
használható

Kérjük, olvassa el a használati  
útmutatót.



Gyártás helye: Kína



