

Nagyító szemüveg LED-del

Rend. sz. 1712604

Rendeltetésszerű használat:

Sok tevékenységhez használható, pl. szereléshez, hobbihoz, művészi tevékenységekhez stb. Kompakt kialakítású, és a szemüveg fölött hordható. 4 db cserélhető nagyító és egy levehető LED-es lámpa van hozzá mellékelve. A készülék csak beltéri használatra alkalmas. Ne használja a szabadban. Nedvességgel való érintkezését (pl. fürdőszobában) feltétlenül el kell kerülni.

Biztonsági és engedélyezési okokból tilos a készüléket átalakítani és/vagy módosítani. Amennyiben ezt a készüléket az előbbiekben megnevezett céloktól eltérő célra alkalmazza, a készülék károsodhat. Ezen kívül a szakszerűtlen kezelés tűz, stb. veszélyét is előidézheti. Figyelmesen olvassa el és őrizze meg a használati útmutatót. Ha a terméket továbbadja másoknak, ezt csak a használati útmutatóval együtt tegye.

A készülék teljesíti a nemzeti és európai törvényi előírások követelményeit. Az összes előforduló cégnév és termék megnevezés az éppen aktuális tulajdonos márkanéve. Minden jog fenntartva.

A szállítás tartalma

- Egység
- 3 db nagyító
- 3 db elem, LR 1130 típus
- 1 db Plus csavarhúzó
- Használati útmutató

Aktuális használati útmutatók

Töltse le az aktuális használati útmutatókat a www.conrad.com/downloads weboldaltól, vagy skennelje be az ott megjelölt QR-kódot. Kövesse a weboldalon található utasításokat.



A jelképek magyarázata

- A háromszögbe foglalt felkiáltójel különleges tudnivalókra hívja fel a figyelmet. Mindig figyelmesen olvassa el ezeket az információkat.
- A nyíl szimbólum különleges információkra és kezelési tanácsokra hívja fel a figyelmet.

Biztonsági előírások

Figyelmesen olvassa el a használati útmutatót, és különösen a biztonsági előírásokat tartsa be. Ha nem veszi figyelembe a jelen használati útmutatóban ismertetett biztonsági tudnivalókat és információkat, az ebből eredő sérülésekért vagy dologi károkért nem vállalunk felelősséget. Ezen kívül ilyen esetekben érvényét veszíti a szavatosság és a garancia is.

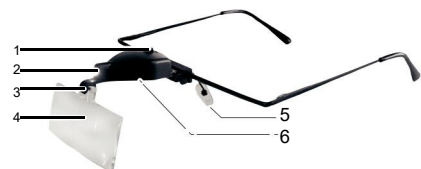
a) Általános tudnivalók

- A készülék nem játék. Tartsa távol a készüléket gyermekektől és háziállatoktól.
- Ne hagyja a csomagolóanyagokat szanaszét heverni, mert veszélyes játékszerré válhat a gyerekek számára.
- Óvja meg a készüléket szélsőséges hőmérséklettel, közvetlen napsütéstől, erős rázkódásoktól, magas páratartalomtól, nedvességtől, éghető gázoktól, gőzöktől és oldószerektől.
- Ne tegye ki a készüléket mechanikai igénybevételnek.
- Ha a biztonságos működtetés már nem lehetséges, állítsa le a termék üzemeltetését, és védje meg véletlen használattól. A biztonságos használat már nem garantálható, ha a készüléknek látható sérülései vannak,
 - már nem működik rendeltetésszerűen
 - hosszabb ideig volt kedvezőtlen környezeti feltételek között tárolva, vagy szállítás közben erős terhelésnek volt kitéve.
- Kezelje óvatosan a készüléket. Lökések, ütközés vagy a leesés még csekély magasságból is károsíthatja a készüléket.
- Forduljon szakemberhez, ha kétségei támadnak a készülék működésével, biztonságosságával vagy csatlakoztatásával kapcsolatban.
- A karbantartási, beállítási és javítási munkákat kizárólag szakemberrel, vagy egy erre szakosodott műhellyel végeztesse.
- Ha még lenne olyan kérdése, amelyre ebben a használati útmutatóban nem talál választ, forduljon a műszaki ügyfélszolgálatunkhoz vagy más szakemberhez.
- Takarja le a nagyítókat, ha nem használja őket. Különben közvetlen napsugárzásnál tüzvészély áll fenn, mivel a nagyítók ekkor gyújtólcseként működnek.
- Ne érintse meg ujjal a lencsákat (különösen nem körömmel) vagy más éles/hegyes tárgyakkal.
- Ne használja a lencsét arra, hogy azzal világos fényforrásba nézzen! Ezzel súlyos szem sérülés veszélyét idézheti elő!
- Figyelem, LED-világítás:
 - Ne nézzen közvetlenül a LED fénybe!
 - Ne nézzen közvetlenül vagy optikai eszközökkel a fény sugarába!
- Ne irányozza a fény sugarat tükörre, vagy más visszaverő felületekre
- Ne irányozza a fény sugarat személyekre vagy állatokra. A fény sugarzás károsíthatja a szemet és a bőrt.
- Mindig ügyeljen arra, hogy a fény sugar ne kerüljön szemmagasságba.

b) Elemek

- Elemek behelyezésekor ügyeljen a helyes polarításra!
- Vegye ki az elemeket, ha a készüléket hosszabb ideig nem használja, a kifolyt elem által okozott károk elkerülésére. A kifolyt vagy sérült elem a bőrrel érintkezése jutva marási sérüléseket okozhat. Horzogn ezért megfelelő védőkesztyűt, ha sérült elemekkel kell tevékenykednie.
- Az elemeket gyerekek számára nem hozzáférhető helyen kell tárolni. Ne hagyja az elemeket szanaszét heverni, mert fennáll a veszély, hogy gyerekek vagy háziállatok lenyelik őket.
- Elemcserénél minden elemet egyszerre kell kicserélni. Régi és új elemek kevert használata a készülékben az elem/akkuk kifolyásához, és ezáltal a készülék meghibásodásához vezethet.
- Az elemeket ne szedje szét, azokat ne zárja rövidre, és semmiesetre se dobja tűzbe! Soha ne próbáljon feltölteni nem feltölthető elemeket. Robbanásveszély!

Kezelőszervek



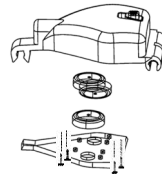
- 1 „LED ON/OFF” kapcsoló
- 2 LED fény
- 3 Nagyító tartó
- 4 Nagyítók
- 5 Ornyereg
- 6 Elementartó

Használat



A nagyító viselésekor ne nézzen közvetlenül a napba vagy egy világos fényforrásba. Ez ugyanis a szem tartós károsodásához vezethet.

a) Az elemek behelyezése/cseréje



- Az elemtartó rekesz (6) a LED ház alsó oldalán található.
- Használja a vele szállított Plus csavarhúzót, hogy az egyes csavarokat eltávolítsa.
- Amint az összes csavart eltávolította, tegye le őket egy olyan helyre, amelyről nem veszhetnek el.
- Tegyen be 3 db 1,5 V-os, 1130 típusú elemet, és ügyeljen közben arra, hogy a pólusok az elemtartó jelöléseivel megegyezzenek.
- Tegye vissza újból az elemtartó fedelet (6) és csavarozza a csavarokat ismét szorosan vissza.

b) Nagyítók

Nagyítás és megfelelő gyújtótávolság: 1,5x (333 mm), 2,5 x (200 mm), 3,5 x (144 mm). A gyújtótávolság a nagyító nagyításával csökken.



- A nagyítókat felhelyezéskor és eltávolításakor egy puha, boltyhosodásmentes ruhával tartsa meg, hogy az ujjlenyomatokat és karcolásokat elkerülje.
- Mindig győződjön meg arról, hogy a nagyítók biztonságos rögzültek, mielőtt elengedi őket.
- A helyes gyújtótávolság az egyedi látási képességtől és attól függ, hogy viselnek-e szemüveget.

→ Válassza ki a kívánt nagyítót és nyomja óvatosan a nagyító tartóba (3) addig, amíg bepattan. A nagyító ívelt oldalánál viselésekor a szem felé kell néznie.

A nagyító (4) eltávolításához húzza azt óvatosan a középről le.



c) Az ornyereg beállítása



Ne alkalmazzon erőszakot, amikor a fém ornyereget beállítja, pl. ne illesse többször, mert ez töréshez vezethet.

A fémről készült ornyereget (5) óvatosan, kis lépésekben állítsa be és ellenőrizze utána a forma illeszkedését.

- A nyeregnek kényelmesen kell az orron ülnie, a megfelelő magasságban, és lecsúszás nélkül.

d) LED-es lámpa



A fényzárszási szög beállításakor ne használjon erőszakot, mert a készülék ezáltal sérülhet.

Nyomja meg a „LED ON/OFF” (1) kapcsolót a LED-es lámpa (2) be- ill. kikapcsolásához.

Ápolás és tisztítás

- Tisztítás előtt kapcsolja ki a LED-es lámpát. Ne használjon agresszív tisztítószereket, alkoholt vagy más kémiai oldószereket, mert ezek károsítják a házat és a termék hibás működéséhez vezethetnek.
- A nagyító tisztítására egy szemüveg tisztító kendő is használható. Alternatívaként használhat egy száraz, tiszta, puha és nem szőszelő kendőt vagy egy portörítőt. Erősebb szennyeződés esetén langyos vízzel enyhén megnedvesítheti a ruhát.
- Ha a nagyítót tisztítószerezellel tisztítja, ügyeljen arra, hogy a tisztítót ne közvetlenül a nagyító felületére vigye fel. A tisztítószert mindig először közvetlenül a ruhára vigye fel.
- Letétlőrlekor ne alkalmazzon túl nagy nyomást a nagyítóra vagy a házra, így kerülje el a sérüléseket.

Eltávolítás

a) Készülék



Az elhasznált elektronikus készülékek értékes nyersanyagok tekintendők, és nem valók a háztartási szeméttel. Az elhasznált készüléket az érvényes törvényi előírásoknak megfelelően kell eltávolítani. Vegye ki az elemeket, és a készüléktől elkülönítve távolítsa el őket.

b) Elemek



Felhasználóként törvény kötelezi az elhasznált elemek leadására. Tilos a háztartási szeméttel együtt kidobni. A káros anyagot tartalmazó elemeken/akkukon ez a szimbólum látható, ami arra utal, hogy selejtezésük a háztartási szeméttel kereszttül tilos. A mértékadó nehézfémek jelölései a következők: Cd = kadmium, Hg = higany, Pb = ólom (a jelölés az elemeken látható, pl. a szeméttartály jelkép alatt balra).

Az elhasznált elemeket, akkumulátorokat térítésmentesen leadhatja a lakóhelye közelében található gyűjtőhelyen, szakszervezetekben vagy minden olyan helyen, ahol elemet és akkumulátort árusítanak! Ezzel eleget tesz törvényi kötelezettségének, és hozzájárul a környezete védelméhez.

Műszaki adatok:

Tápellátás.....	3 x 1,5 V LR 1130
Elem üzemeltetési ideje.....	Kb. 4-5 óra
Fényforrás.....	1 db LED
Színhőmérséklet.....	6400 K (hideg-fehér)
Nagyító anyaga.....	Akril
Nagyítás / gyújtótávolság.....	1,5x – 333 mm / 2,5x – 200 mm / 3,5x – 144 mm
Üzemelési feltételek.....	-10... +40 °C, 10 - 90 % relatív légnedvesség
Tárolási feltételek.....	-20... +50 °C, 10 - 60 % relatív légnedvesség
Méret (H x Sz x Ma).....	200 x 150 x 50 mm
Súly.....	25 g (nagyító nélkül)

Ez a Conrad Electronic SE publikációja, Klaus Conrad Str. 1, D-92240 Hirschau (www.conrad.com) talál. Minden jog, beleértve a fordítás jogát is, fenntartva. Mindennemű másolat, pl. fotokópia, mikrofilm, vagy elektronikus adattárolásosban való regisztrálás csak a kiadó írásbeli engedélyével állítható elő. Az utányomás, kivonatos formában is, tilos. A jelen publikáció megfelel a technika aktuális állásának a nyomtatás idején.