

## D Használati útmutató

### TSA lakat

Rend. sz.: 1826581

#### Rendeltetészerű használat:

Ez a termék egy TSA által engedélyezett 3 gombos kábel lakat, kopásmentes drót bilinccsel.

Biztonsági és engedélyezési okokból tilos a készüléket átalakítani és/vagy módosítani. Amennyiben ezt a készüléket az előbbieken megnevezett céloktól eltérő célra alkalmazza, a készülék károsodhat. Olvassa át figyelmesen a használati útmutatót, és őrizze meg. Ha a terméket továbbadja másoknak, csak a használati útmutatóval együtt tegye.

A készülék teljesíti a nemzeti és európai törvényi előírások követelményeit. Az összes itt

előforduló cégnév és termékmegnevezés a mindenkor tulajdonos védjegye. Minden jog fenntartva.



#### A szállítás tartalma

- Kábelzár
- Használati útmutató

#### Aktuális használati útmutatók

Tölts le az aktuális használati útmutatókat a [www.conrad.com/downloads](http://www.conrad.com/downloads) weboldaltól, vagy szkennelje be az ott megjelenített QR-kódot.

Kövessen az útmutatásokat a [weboldalon](#).

#### A szimbólumok magyarázata



A háromszögbe foglalt felkiáltójel különleges tudnivalókra hívja fel a figyelmet. Mindig figyelmesen olvassa el ezeket az információkat.

#### Biztonsági előírások

**Figyelmesen olvassa el a használati útmutatót, és különösen a biztonsági előírásokat tartsa be. Ha nem veszi figyelembe a jelen használati útmutatóban ismertetett biztonsági tudnivalókat és információkat, az ebből eredő sérülésekért vagy dologi károkkért nem vállalunk felelősséget. Ezen kívül ilyen esetekben érvényét veszíti a szavatosság/garancia is.**

- A készülék nem játék. Tartsa távol a gyerekektől és állatoktól
- Ne hagyja felügyelet nélkül a csomagolóanyagot, mert ez gyermekek veszélyes játékszerévé válhat.
- Óvja a terméket szélsőséges hőmérséklettől, közvetlen napfénytől, erős

Védje meg erős rázkódásoktól, magas páratartalomtól, nedvességtől, éghető gázoktól, gőzöktől és oldószerektől.

- Ne tegye ki a készüléket mechanikai igénybevételnek.
- Ha nem lehetséges többé a biztonságos működés, helyezze üzemem kívül a terméket és óvja meg a felügyelet nélküli véletlen használatától. A biztonságos működés nem lehetséges, ha:

ha:

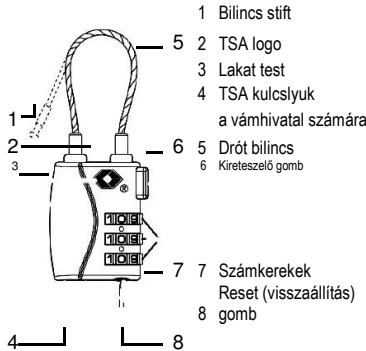
- látható sérülései vannak,
- már nem működik rendeltetészerűen,
- hosszabb időn keresztül kedvezőtlen körülmények közt volt tárolva, vagy
- súlyos szállítási igénybevételnek volt kitéve.

- Kezelje óvatosan a készüléket. Lökések, ütközés vagy a leesés még csekély magasságból is károsíthatja a készüléket.
- Karbantartási, beállítási és javítási munkákat kizárólag szakember ill. szakmühely végezhet.

Ez a Conrad Electronic SE publikációja, Klaus Conrad Str. 1, D-92240 Hirschau ([www.conrad.com](http://www.conrad.com)). Minden jog, beleértve a fordítás jogát is, fenntartva. Mindennemű másolat, pl. fotokópia, mikrofilm, vagy elektronikus adattfeldolgozásban való regisztrálás csak a kiadó írásbeli engedélyével állítható elő. Utánnymás tilos, kivonatok formájában is. A jelen publikáció megfelel a technika aktuális állásának a nyomtatás idején.

Ha még lenne olyan kérdése, amelyre ebben a használati útmutatóban nem talál választ, forduljon a műszaki ügyfélszolgálatunkhoz vagy más szakemberhez.

#### Kezelőszervek



- 1 Bilinccs stift
- 2 TSA logo
- 3 Lakat test
- 4 TSA kulcslyuk a vámhivatal számára
- 5 Drót bilinccs
- 6 Kireteszelő gomb
- 7 Számkerekek
- 8 Reset (visszaállítás) gomb

#### Használat

##### a) Számkombináció kiválasztása



A gyári kombináció (0-0-0). Ezt biztonsági okok miatt a lehető leghamarabb változtassa meg.

Ne használjon olyan megszokott kombinációkat, mint az 1-2-3, 0-0-0, 1-1-1, 2-2-2 stb.

Ne felejtse el a számkombinációt. Ha elfelejti, akkor ki kell próbálnia az összes számkombinációt 0-0-0-tól 9-9-9-ig.

##### b) Számkombináció beállítása

- Tartsa lenyomva a Reset gombot (8), és használjon egy hegyes tárgyat, pl. egy tollat.
- Miközben a Reset gombot (8) nyomva tartja, állítson be egy kombinációt a számkerekek (7) elforgatásával.
- Győződjön meg róla, hogy pontokkal ellátott számok a számkerekek (7) alatt vannak felsorolva.
- Engedje el a Reset gombot (8) a kombináció elmentéséhez.

##### c) Kireteszelés

- Forgassa el a számkerekeket (7) a nyitó kódra.
- Nyomja meg a kireteszelő gombot (6).
- A drót bilinccs (5) kinyílik

##### d) Zárás

- Nyomja be a bilinccs stiftet (1) a lakat testbe (3), amíg bepattan és keverje

össze a számokat.

#### Ápolás és tisztítás

- Ne használjon agresszív tisztítószerket, alkoholt vagy más kémiai oldószereket, mert ezek károsítják a házat és a termék hibás működéséhez vezethetnek.
- A készülék háztisztításához csak egy száraz, nem bolyhosodó kendőt használjon.

#### Eltávolítás



Az elhasznált készüléket az érvényes törvényi előírásoknak megfelelően kell eltávolítani. Ezzel eleget tesz törvényi kötelezettségének, és hozzájárul a környezete védelméhez.

#### Műszaki adatok:

Gyári kombináció.....	(0-0-0)
Méret (Sz x Ma x Mé).....	33 x 12 x 100 mm
Súly.....	62 g

