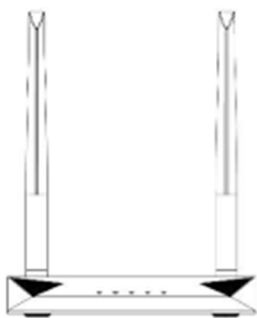


BR-6428nS V5

Gyorstelepítési útmutató

A csomag tartalma

Mielőtt a terméket használni kezdi, ellenőrizze, nem hiányzik-e valami a csomagolásból, és hiányzó részek esetén forduljon a márkakereskedőjéhez.



BR-6428nS V5
(5dBi antenna x 2)



CD-ROM



Hálózati
adapter



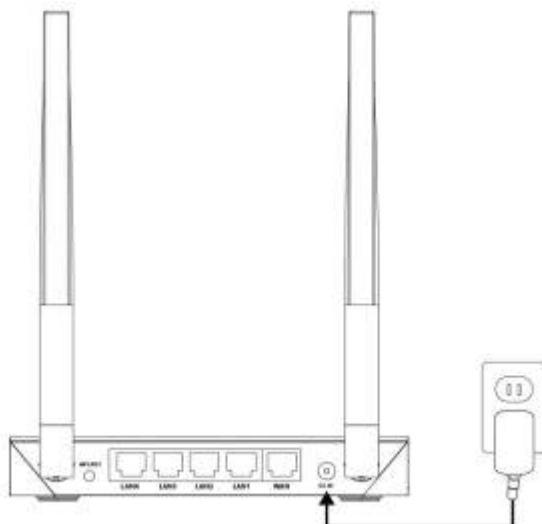
Ethernet-kábel



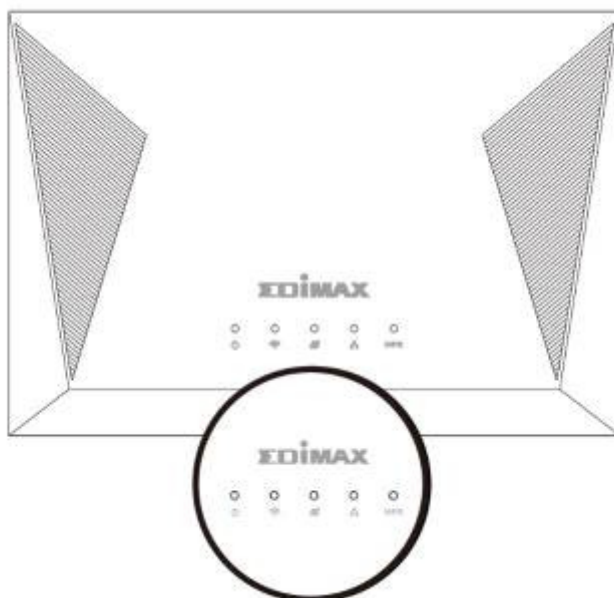
Gyorstelepítési útmutató

Telepítés

1. Csatlakoztassa a hálózati adapter egyik végét a készülék 9V DC-csatlakozójába és a másik végét egy csatlakozóaljzatba.



2. Ellenőrizze, hogy világít az üzemállapotjelző LED. Ha nem világít, akkor a készülék nincs szabályszerűen csatlakoztatva.



3. Használjon egy Wi-Fi-készüléket (pl. számítógépet, tabletet, okostelefont), hogy megkeresse az „edimax_2.4G_xx” nevű hálózatot, és azzal összekapcsolódjon.



Okostelefonon vagy tableten történő telepítéshez iOS 4 vagy Android 4 vagy ezeknél frissebb operációs rendszer szükséges.

4. Nyisson meg egy web-böngészőt. Ha nem jut automatikusan a lent bemutatott bejelentkezési képernyőre, akkor írja be a **http://192.168.2.1 URL címet**, és kattintson a „Get Started” parancsgombra a telepítés folytatásához.

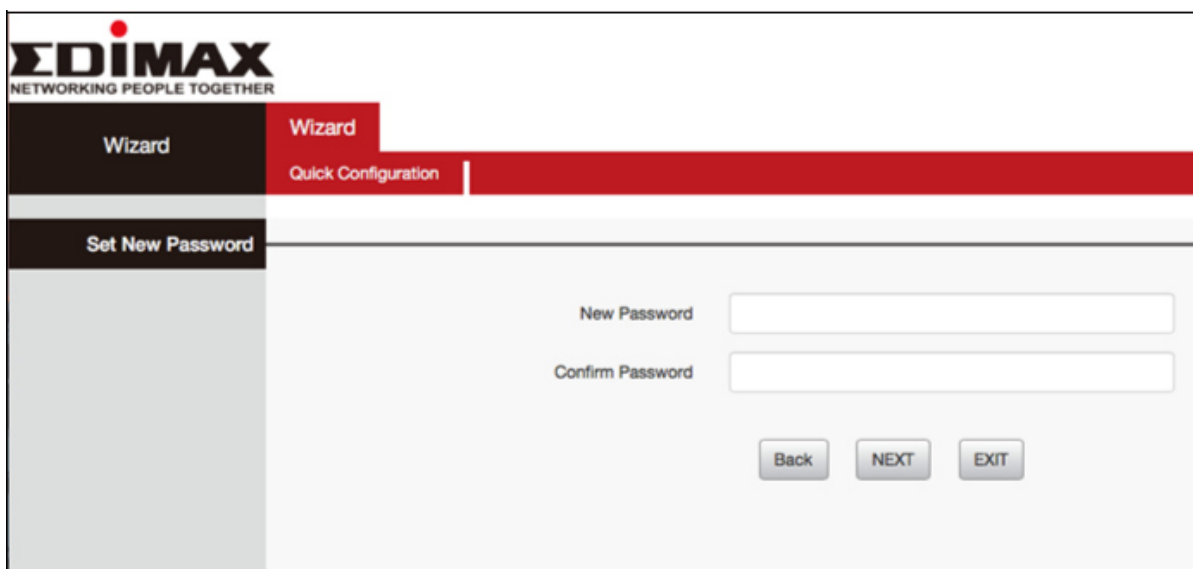


Ekkor felkérést kap egy felhasználónév és egy jelszó megadására. A standard felhasználónév az „**admin**” és a standard jelszó „**1234**”.

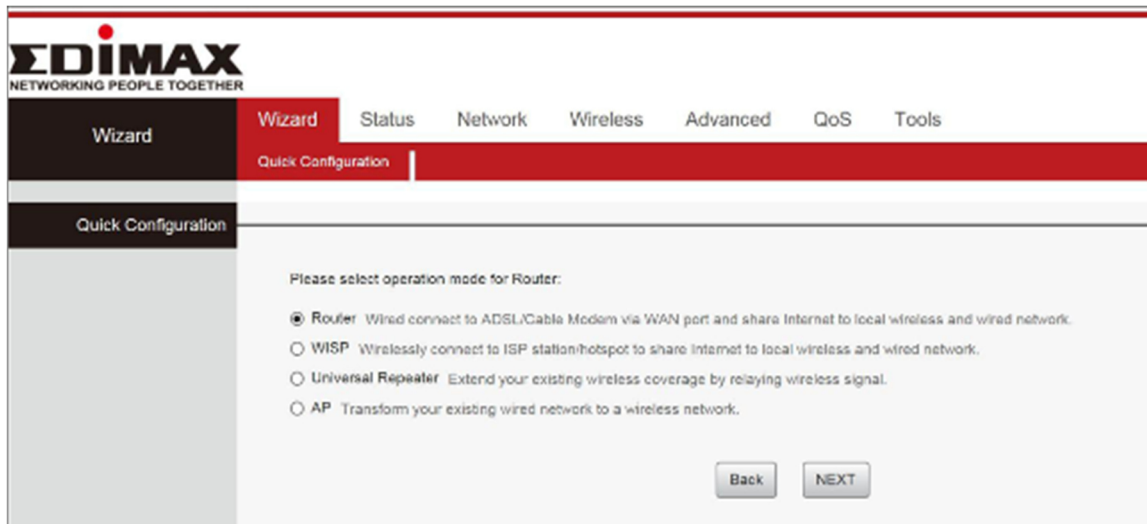


Ha nem éri el a http://192.168.2.1 címet, győződjön meg arról, hogy a számítógépén a dinamikus IP cím használata van beállítva. Ez egy egyszerű eljárás, amelyet a felhasználói kézikönyvben található útmutató lépésről-lépésre bemutat.

5. Adja meg és erősítse meg az új jelszót, és kattintson a „NEXT” (Tovább) gombra a folytatáshoz.



6. Válasszon egy üzemmódot a BR-6428nS V5 készülékhez és kattintson a „Next” gombra a folytatáshoz.



Wi-Fi-Router	<i>A készülék létrehozza a kapcsolatot a modemmel és aktiválja az internetkapcsolatot (WiFi és Ethernet) a hálózati eszközein.</i>
WISP-üzemmód	<i>A készülék kapcsolatot hoz létre a vezeték nélküli internetszolgáltatójával, és aktiválja a 2,4 GHz, illetve 5 GHz internetkapcsolatot (WiFi és Ethernet) a hálózati eszközei számára.</i>
Univerzális jelerősítő	<i>A készülék vezeték nélküli jelerősítőként működik, amely segít Önnek a WiFi hálózatának bővítésében. A készülék egyúttal a kliens és AP (hozzáférési pont) szerepét is ellátja. A kliens funkció segítségével létrehozza a kapcsolatot a Root hozzáférési ponttal, és az AP funkció segítségével kiszolgálja a hatótávolságon belüli összes vezeték nélküli klijent.</i>
Access Point (Hozzáférési pont)	<i>A készülék Ethernet-kábelen keresztül a már meglévő routerhez kapcsolódik, és rendelkezésre bocsátja az internetet (WiFi, Ethernet) a hálózati eszközei számára.</i>

7. Kövesse a képernyőn megjelenő utasításokat a telepítés befejezéséhez. A felhasználói kézikönyvben bővebb információk találhatóak.

Hibakeresés

1. A rendszer-LED nem világít.

- a. Ellenőrizze, hogy a router adaptere megfelelően csatlakoztatva van egy csatlakozóaljzatba.
- b. Ellenőrizze azt is, hogy a csatlakozóaljzat aktív (tehát működőképes) úgy, hogy egy másik elektromos készüléket csatlakoztat az aljzatba.
- c. Csatlakoztassa ismét a router adapterét a csatlakozóaljzatba. Ha a rendszer-LED ez után sem világít, akkor forduljon a legközelebbi kereskedőjéhez műszaki támogatásért.

2. A WAN-LED nem világít.

- a. Ellenőrizze, hogy az Ethernet kábel ((RJ-45) megfelelően csatlakozik a router Ethernet aljzatához.
- b. Ellenőrizze, hogy az Ethernet-kábel (RJ-45) másik vége a számítógépének LAN kártyájához vagy a vezetékes/xDSL Ethernet csatlakozóval össze van kötve.
- c. Ellenőrizze, hogy számítógépének LAN-kártyája megfelelően telepítve és konfigurálva van.
- d. Ellenőrizze, hogy a vezetékes /xDSL-szélessávú internetkapcsolata működik, és megfelelően konfigurálva van.
- e. Ha az Ethernet-LED ez után sem világít, akkor forduljon a legközelebbi márkakereskedőjéhez műszaki támogatásért.

3. Nincs internetkapcsolat

- a. Ellenőrizze, hogy minden kábel szabályszerűen csatlakoztatva van. Próbáljon ki egy másik Ethernet kábelt.
- b. Ellenőrizze, hogy eléri az internetes konfigurációs interfészt. Amennyiben nem éri el a telepítési címet, győződjön meg arról, hogy a számítógépe dinamikus IP cím használatára van beállítva. Amennyiben nem biztos abban, hogy hogyan kell folytatni az eljárást, az útmutatót megtalálja a felhasználói kézikönyvben.
- c. Jelentkezzen be az internetes konfigurációs interfészre, lépjen az **Internet > WAN Setup pontra**, és ellenőrizze, hogy az internetcsatlakozás típusa korrekt. Ha nem tudja biztosan, milyen internet csatlakozási típussal rendelkezik, akkor vegye fel a kapcsolatot az internetszolgáltatójával.
- d. Csatlakoztassa a számítógépét közvetlenül a modemhez, és ellenőrizze, van-e internetkapcsolata. Ha nincs, akkor forduljon segítségért az internetszolgáltatójához.

4. Nem tudom megnyitni az internetes konfigurációs interfészt.

- a. Kérjük ellenőrizze, hogy a számítógépén dinamikus IP-cím használata van beállítva. Amennyiben nem biztos abban, hogy hogyan kell eljárni, az útmutatót megtalálja a felhasználói kézikönyvben.

5. Hogyan állíthatom vissza a készülékeket a gyári beállításokra?

- a. A készülék gyári beállításainak visszaállításához tartsa a WPS/Reset-gombot több mint 10 másodperig lenyomva, amíg a hálózati LED villogni kezd. Kérjük várjon pár másodpercet, amíg a készülék újraindul. A készülék újraindulásakor az összes beállítás visszaáll alaphelyzetre. Az alapbeállítások a készülék hátoldalán egy termékinformációs címkén fel vannak tüntetve.

6. Elfelejtettem a jelszavam.

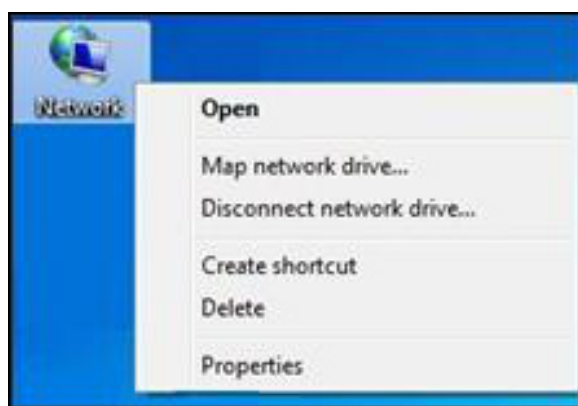
- a. Állítsa vissza a routert a gyári beállításokra, és használja a standard **admin felhasználónevet** és a standard **1234 jelszót**. Az alapbeállítások a fent említetteknek megfelelően a készülék hátoldalán található termékinformációs címkén vannak feltüntetve.

7. Távolítsa el a számítógépről a vezeték nélküli hálózatot.

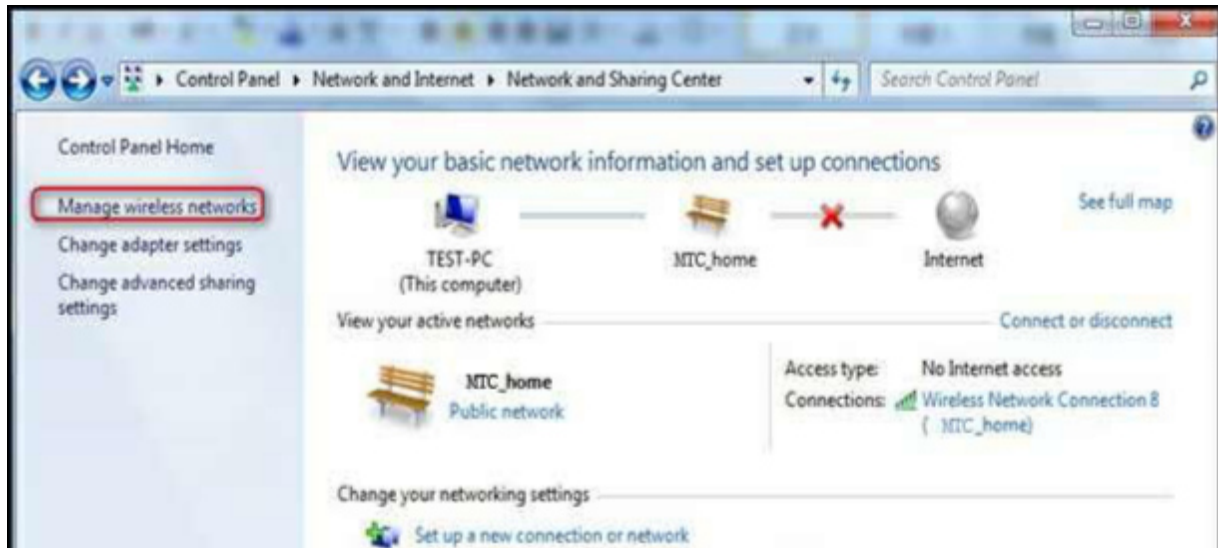
Ha a vezeték nélküli készülékének beállításait módosítja, akkor a beállításokat a számítógépről is törölnie kell; ellenkező esetben esetleg nem tud létrehozni vezeték nélküli kapcsolatot a készülékével. A vezeték nélküli hálózatot az alábbiak szerint kell törölni a számítógépről.

Windows 7

1. lépés: Kattintson a jobb egérgombbal a **Hálózat szimbólumra** és válassza ki a **Tulajdonságokat**.



2. lépés: Válassza ki a **Vezeték nélküli hálózatok kezelését**.



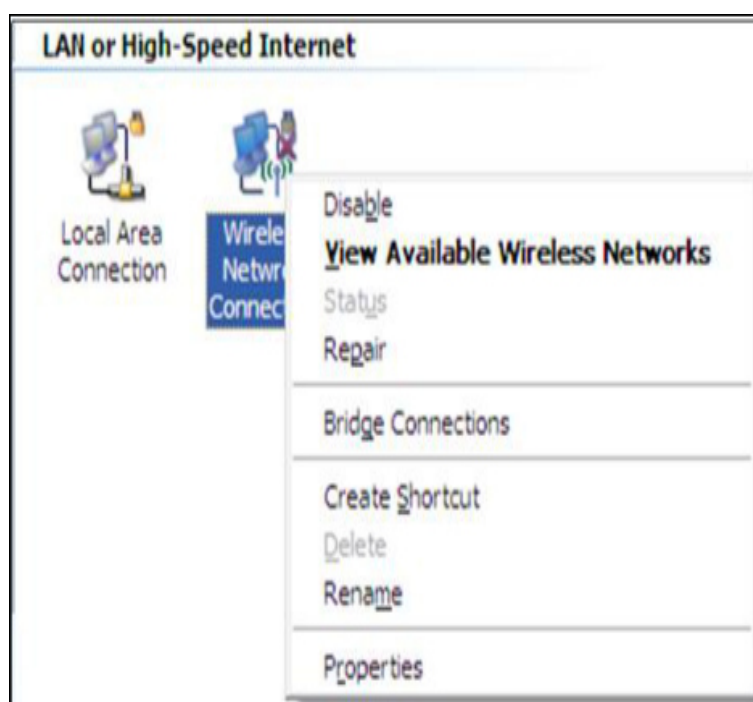
3. lépés: Válassza ki a **vezeték nélküli hálózatot** és kattintson a „**Hálózat törlése**“ lehetőségre.



4. lépés: Kattintson a jobb egérgombbal a **Vezeték nélküli hálózati kapcsolatokra** és válassza ki a **Tulajdonságok** opciót.

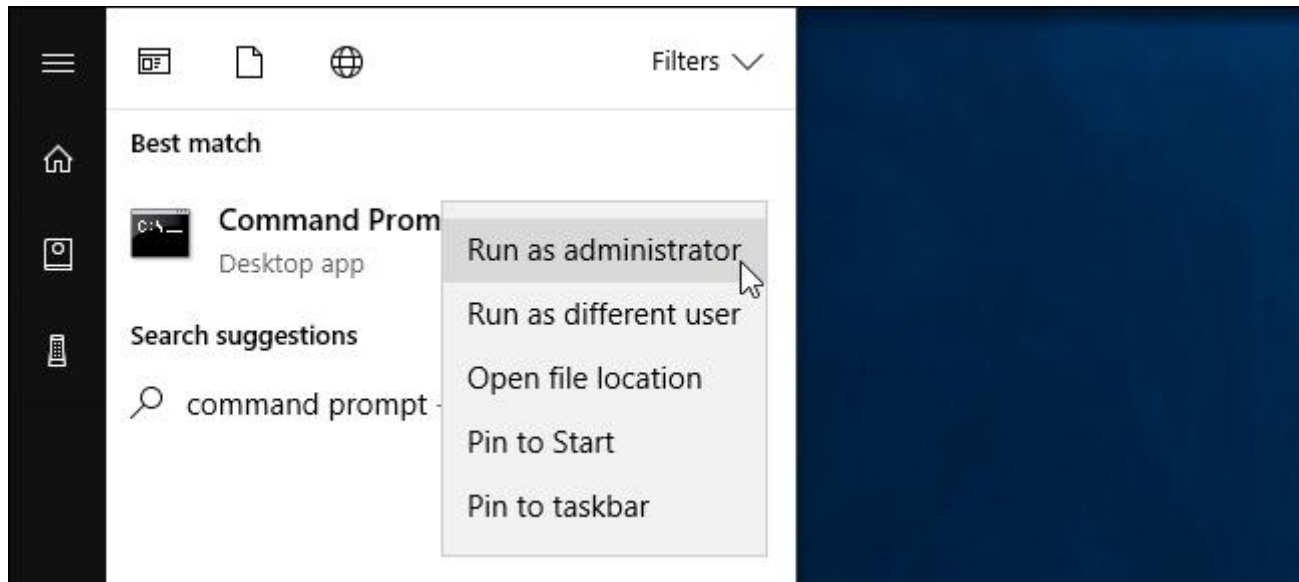


5. lépés: Kattintson a **Vezeték nélküli hálózat** fülre, válassza ki az **Előnyben részesített hálózatok** alatt a vezeték nélküli hálózat nevét és kattintson az **Eltávolítás** parancsgombra.



Windows 8

1. lépés: Nyissa meg a **Start-menüt**, keresse meg a **Parancssor alkalmazást**, kattintson jobb egérgombbal a Parancssor alkalmazás linkjére és válassza a **„Futtatás rendszergazdaként”** opciót.



2. lépés: Írja be az alábbi parancsot: **„netsh wlan show profiles”** és nyomja meg az **Enter billentyűt** a tárolt vezeték nélküli hálózatai listájának megjelenítéséhez:

3. lépés: Keresse meg az eltávolítani kívánt hálózat nevét. Írja be a következő parancsot: **„netsh wlan delete profile name="PROFILE NAME”**

```
Administrator: Command Prompt
Microsoft Windows [Version 10.0.10586]
(c) 2015 Microsoft Corporation. All rights reserved.

C:\WINDOWS\system32>netsh wlan show profiles

Profiles on interface Wi-Fi:

Group policy profiles (read only)
-----
<None>

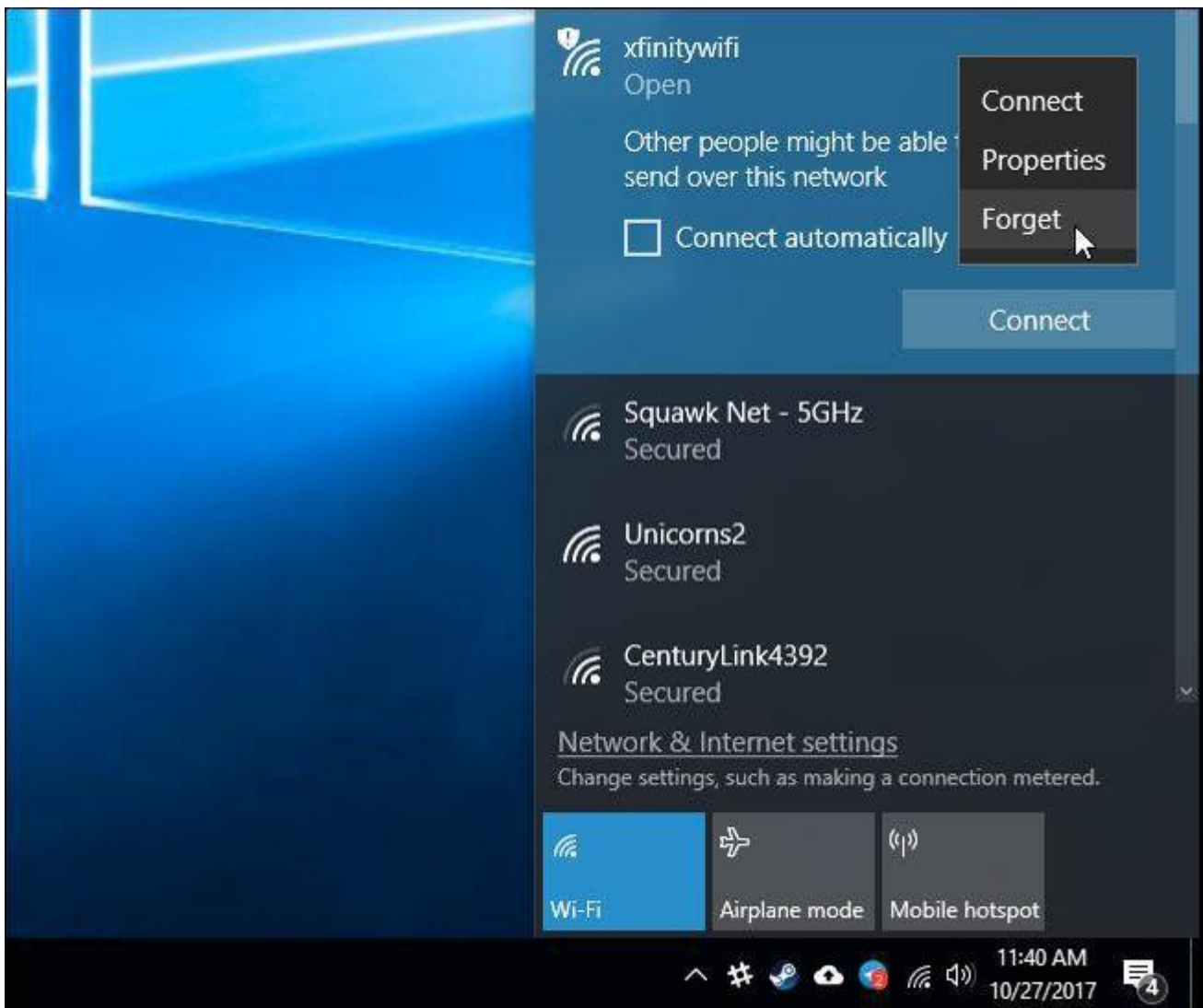
User profiles
-----
All User Profile      : Squawk Net - 5GHz
All User Profile      : HOME-D12F
All User Profile      : Asus-N16
All User Profile      : TELUS2410
All User Profile      : SHAW-1C4A60
All User Profile      : BTHub5-HZXC
All User Profile      : BTWifi-with-FON
All User Profile      : BTWiFi
All User Profile      : BTWiFi-with-FON
```

Helrettesítés közben a „PROFILE NAME” szövegrészt az eltávolítani kívánt hálózat nevére.

```
C:\WINDOWS\system32>netsh wlan delete profile name="BTWiFi"  
Profile "BTWiFi" is deleted from interface "Wi-Fi".  
C:\WINDOWS\system32>_
```

Windows 10

1. lépés: Nyissa meg a tálcáról a vezeték nélküli hálózat felugró ablakát. Kattintson jobb egérgombbal annak a hálózatnak a nevére, amelyiket törölni szeretné, vagy tartsa hosszabb ideig lenyomva az egérgombot, és válassza a "Forget" (Elfelejtés) lehetőséget.



EU megfelelési nyilatkozat

Magyar: Ez a berendezés megfelel az alapvető követelményeknek és más vonatkozó irányelveknek (2014/53/EU, 2014/35/EU).

Türkçe: Bu cihaz 2014/53/EU, 2014/35/EU direktifleri zorunlu istekler ve diğer hükümlerle ile uyumludur.

FOR USE IN AT BE CY CZ DK EE FI FR DE GR HU
IE IT LV LT LU MT NL PL PT SK SI ES SE
GB IS LI NO CH BG RO RU TR UA



WEEE Directive & Product Disposal



A terméket élettartama eltelte után nem szabad háztartási vagy általános hulladékként kezelni. Le kell adni az elektromos és elektronikus hulladékok megfelelő gyűjtőállomásán, vagy vissza kell juttatni a forgalmazóhoz.