

## TELEPÍTÉSI ÚTMUTATÓ ÚJRATÖLTHETŐ LED-FÉNYSZALAG (VT-8082)



**2** **ÉV**  
GARANCIA

### BEVEZETÉS ÉS GARANCIA

Köszönjük, hogy egy V-TAC terméket választott és vásárolt meg. A V-TAC a legjobb szolgáltatást nyújtja Önnek. Figyelmesen olvassa el ezt az útmutatót, mielőtt telepítené a készüléket, és tartsa kéznél a jövőbeni betekintés céljára. Ha további kérdése van, forduljon kereskedőjéhez vagy helyi forgalmazónkhoz, akitől a terméket vásárolta. Képzettek és készen állnak arra, hogy a legjobban szolgálhassanak.

A garancia a vásárlás napjától számított 2 évig érvényes. A garancia nem vonatkozik a helytelen telepítés vagy rendellenes kopás okozta károkra. A vállalat nem vállal garanciát a termék helytelen szállítása és felszerelése miatt bekövetkező sérülésekre.

---

**Specifikáció**

Teljesítmény: 2,4 W

Fényáram: 200 lm/méter

Tekercshossz: 1 méter

Érzékelő: mozgás

Érzékelési tartomány: 2-5 méter

Tápfeszültség: 6V=

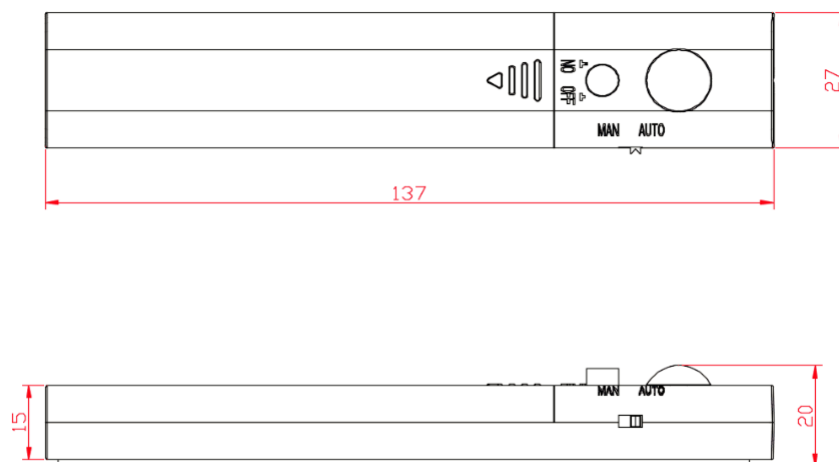
Elemek: 4 db AAA (nem része a  
szállításnak)

IP-védelem: I65

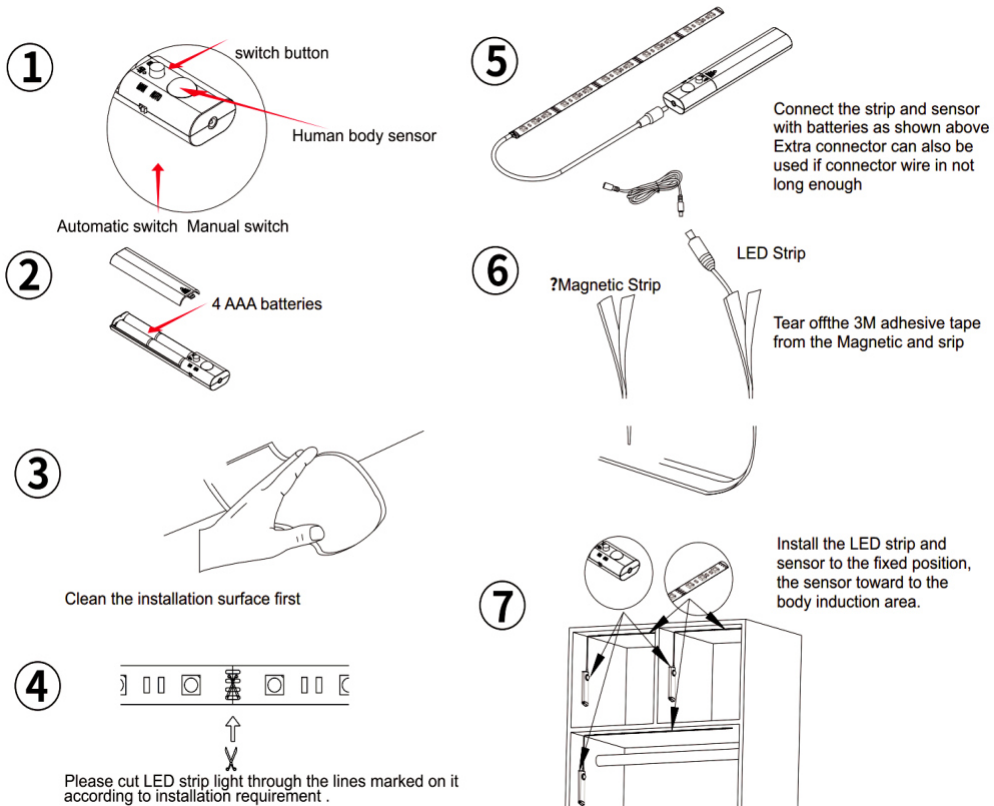
CRI: >80

Fénysugár szöge: 120 fok

Méreték: 137x27x19 mm



**Telepítési útmutató**



Kövesse a következő lépéseket (Ábrafeliratok. balról jobbra, fentről lefelé értendők)

1

kapcsológomb

emberi test érzékelő

automatikus kapcsoló kézi kapcsoló

2

4 db AAA elem

3

Először tisztítsa meg a felszerelési helyet.

4

Vágja el a LED-szalagot a jelölővonalaknál a telepítési követelményeknek megfelelően.

5

Csatlakoztassa a szalagot az elemeket tartalmazó érzékelődobozhoz a fenti ábra szerint.

Kiegészítő csatlakozóveték is alkalmazható, ha a csatlakozóvezeték nem elég hosszú.

6

Mágneses szalag

LED-szalag

Tépje le a 3M ragasztószalagot a mágneses szalagról és a LED-szalagról.

7

Rögzítse a LED-szalagot és az érzékelőt a tervezett helyen, az érzékelőt a test indukciós területe felé.

**A termékkel kapcsolatos bármilyen kérdés vagy probléma esetén forduljon hozzánk a  
support@v-tac.eu e-mail címen V-TAC EUROPE LTD, Bulgaria, Plovdiv 4000,  
bul.L.Karavelow 9B**

---