

**D-SERIES DRM
SCM 4CO P**

Weidmüller Interface GmbH & Co. KG
Klingenbergstraße 16
D-32758 Detmold
Germany
Fon: +49 5231 14-0
Fax: +49 5231 14-292083
www.weidmueller.com

Product image

A D-SERIES relék tartozékai:

- Reléalapok
- LED / Védőkupak modulok
- Fém tartókengyelek

Általános rendelési adatok

Típus	SCM 4CO P
Rendelési szám	7760056363
Verzió	D-SERIES DRM, Reléfoglalatok, Érintkezők száma: 4 Váltóérintkező, Folytonos áram: 6 A, PUSH IN aktuátorral
GTIN (EAN)	6944 169772276
Menny.	10 Stück

D-SERIES DRM SCM 4CO P

Weidmüller Interface GmbH & Co. KG
Klingenbergstraße 16
D-32758 Detmold
Germany
Fon: +49 5231 14-0
Fax: +49 5231 14-292083
www.weidmueller.com

Műszaki adatok

Méretetek és tömegek

Szélesség	30,6 mm	Szélesség (coll)	1,205 inch
Magasság	101,8 mm	Magasság (coll)	4,008 inch
Mélység	42,7 mm	Mélység (coll)	1,681 inch
Nettó tömeg	71,12 g		

Hőmérsékletek

Páratartalom	5 – 85 % páralecsapódás nem megengedett	Tárolási hőmérséklet, max.	85 °C
Tárolási hőmérséklet, min.	-40 °C	Üzemi hőmérséklet, max.	55 °C
Üzemi hőmérséklet, min.	-40 °C	Üzemi hőmérséklet	-40 °C...55 °C
Tárolási hőmérséklet	-40 °C...85 °C		

Termék környezetvédelmi megfelelése

REACH SVHC Lead 7439-92-1

UL névleges adatok

Tanúsítvány száma (cURus) E355547

Kimenet

Névleges kapcsolási feszültség	250 V AC	Max. kapcsolási feszültség, AC	250 V
Folytonos áram	6 A		

Csatlakozási adatok

Vezetékcsatlakozás-technika	PUSH IN aktuátorral	Csupaszolási hossz, névleges csatlakozás	10 mm
Rögzítési tartomány, névleges csatlakozás	1,5 mm ²	Rögzítési tartomány, névleges csatlakozás, min.	0,14 mm ²
Rögzítési tartomány, névleges csatlakozás, max.	1,5 mm ²	Vezeték csatlakozási keresztmetszet AWG, min.	AWG 26
Vezeték csatlakozási keresztmetszet AWG, max.	AWG 16	Vezeték keresztmetszet, tömör, min.	0,14 mm ²
Vezeték keresztmetszet, tömör, max.	1,5 mm ²	Vezeték csatlakozási keresztmetszet, finomsodratú, min.	0,14 mm ²
Vezeték csatlakozási keresztmetszet, finomsodratú, max.	1,5 mm ²	Keresztmetszet csatlakoztatott vezetékhez, finomsodratú, érvéghüvelyekkel és műanyag gallérokkal DIN 46228/4, névleges csatlakozás, min.	0,14 mm ²
Vezeték csatlakozási keresztmetszet, finomsodratú, érvéghüvelyekkel és műanyag gallérokkal DIN 46228/4, névleges csatlakozás, max.	1 mm ²	Vezeték-keresztmetszet, flexibilis, AEH (DIN 46228-1), min.	0,14 mm ²
Vezeték-keresztmetszet, flexibilis, AEH (DIN 46228-1), max.	1,5 mm ²	Kés mérete	0,4 x 2,5 mm

Általános adatok

Sín	TS 35	Szín	fekete
UL 94 éghetőségi osztály	V-0		

**D-SERIES DRM
SCM 4CO P**

Weidmüller Interface GmbH & Co. KG
 Klingenbergstraße 16
 D-32758 Detmold
 Germany
 Fon: +49 5231 14-0
 Fax: +49 5231 14-292083
 www.weidmueller.com

Műszaki adatok**Szigetelések koordinálása**

Névleges feszültség	300 V	Túlfeszültség kategória	III
Szennyezés súlyossága	2	Szigetelőanyag csoport	IIIb
Védelmi osztály	IP20	Átütési szilárdság, bemenet/kimenet	4 kV _{eff} / 1 min
Impulse withstand voltage at input and output	4,8 kV (1,2/50 µs)	Kúszóút és hézag, bemenet - kimenet	≥ 3 mm
Szomszédos érintkezők átütési szilárdsága	2,5 kV _{eff} / 1 min.	Impulse withstand voltage at neighbouring contacts	4,8 kV (1,2/50 µs)
Nyitott érintkező átütési szilárdsága	2,5 kV _{eff} / 1 min.		

A jóváhagyások / szabványok további részletei

Tanúsítvány száma (cURus) E355547

Besorolások

ETIM 6.0	EC001456	eClass 6.2	27-37-16-03
eClass 9.0	27-37-16-03	eClass 9.1	27-37-16-03

Termékinformáció

Termékinformáció Only connection A2 with the cross-connection SCM/SDI P CC (art. no. 7760056366) can be bridged on this socket.

Jóváhagyások

Jóváhagyások



ROHS Megfelel

Letöltések

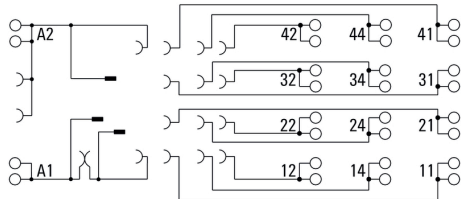
Approval/Certificate/Document of Conformity	DE_PA_5600_160310_001.pdf
Engineering Data	STEP STEP
Tervezési adatok	EPLAN

**D-SERIES DRM
SCM 4CO P**

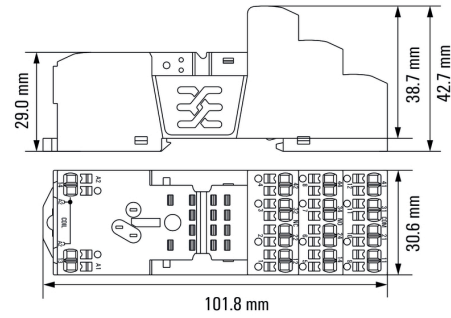
Weidmüller Interface GmbH & Co. KG
 Klingenbergstraße 16
 D-32758 Detmold
 Germany
 Fon: +49 5231 14-0
 Fax: +49 5231 14-292083
 www.weidmueller.com

Rajzok

Kapcsolási rajz



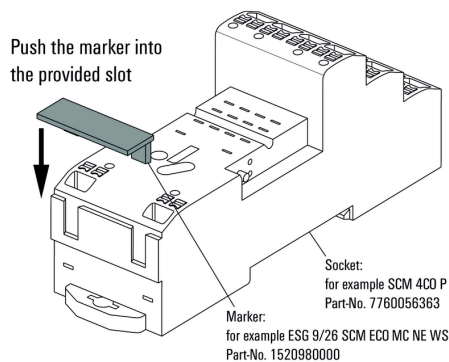
Dimensional drawing



Felhasználási példa

How to install marker

on PUSH IN connection sockets (one slot available)

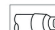
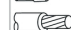
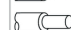


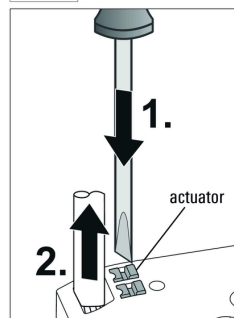
How to install marker

on PUSH IN connection sockets (one slot available)

Miscellaneous

Removal of cables

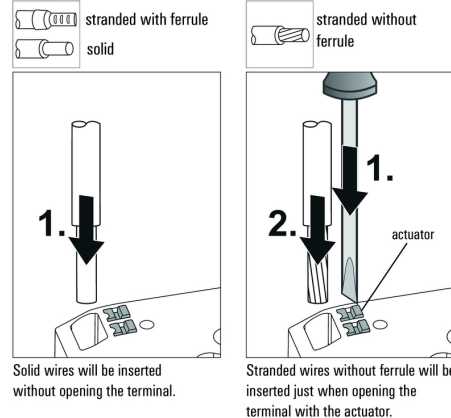
-  stranded with ferrule
-  stranded without ferrule
-  solid



Wires will be disconnected just when opening the terminal with the actuator.

Miscellaneous

Insert flexible and solid cables



Miscellaneous

Recommended screwdriver

to push the actuator in PUSH IN

