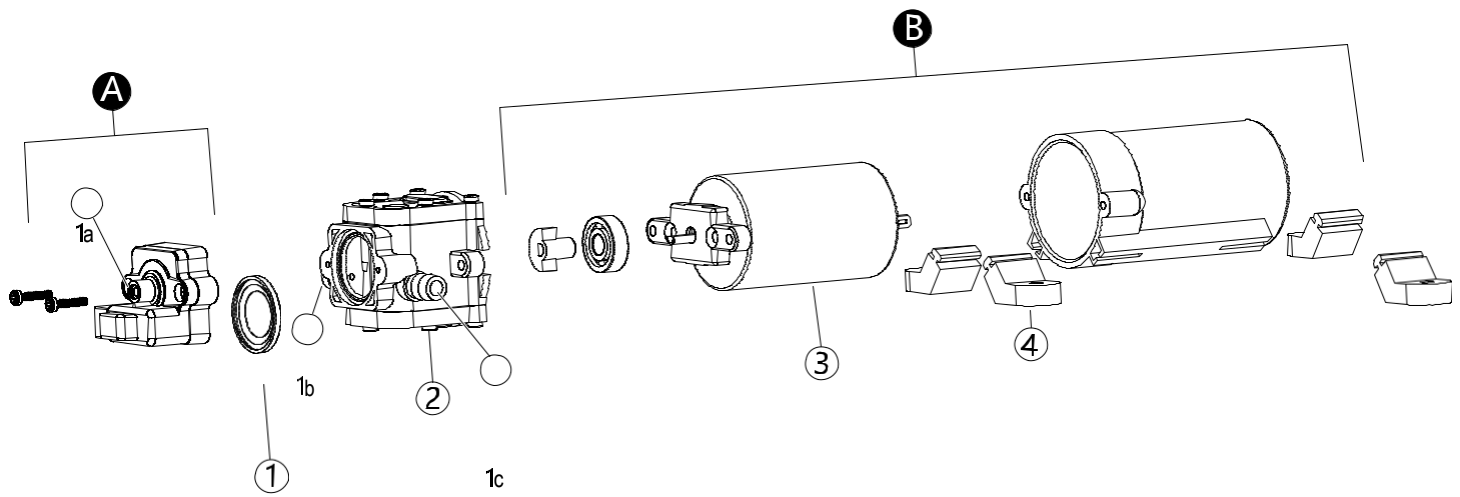


Az alkotórészek áttekintése



A	Nyomókapcsoló	2	A szivattyú bekapcsológomba beépítési egysége
B	Motor egység	3	Motor
1	A nyomókapcsoló membránja	4	Gumi lábak
1a	Nyomásszabályozó		
1b	A bemeneti nyílás (a víz felszívása)		
1c	A kimeneti nyílás (kiömlő nyílás)		

Problémamegoldás

Probléma	A hiba kijavítása
Nem egyenletes a víz átfolyása A szivattyú folyamatosan KI-/BE-kapcsol	<ul style="list-style-type: none"> Győződjön meg arról, hogy a tömlővezeték nem tört/csavarodott meg. A csővezetéseket vagy armatúrát valószínűleg túl szűkre méretezték. Alaposan tisztítsa ki a vízelzáró csapokat és a szűrőt. Ellenőrizze, hogy az armatúrák csavarjai jól meg vannak-e húzva és nincs szivárgás (a rendszerbe ne kerülhessen levegő).
A szivattyú nem továbbítja a vizet (ugyan a motor megy, de a vizet nem szívja fel).	<ul style="list-style-type: none"> Ellenőrizze, hogy a be-/kimeneti csatlakozó csővezetéseken ne legyenek szűkítők. Győződjön meg arról, hogy ne kerüljön levegő a csatlakozó csővezetésekre se. Ellenőrizze, sérült/szakadt-e a szivattyú membránja. Gondoskodjon arról, hogy az induló áram erőssége (Ampere) a motor indításához elegendő legyen. Gondoskodjon arról, hogy az elszennyeződés miatt nem tapadtak le a szelepek. Ellenőrizze, hogy a szivattyú készülékében található-e sérülés/károsodás.
A motor nem indul el.	<ul style="list-style-type: none"> Gondoskodjon arról, hogy az elektromos vezeték ne lazulhassanak le és a bekötésük korrekt módon történt. Győződjön meg arról, hogy a szivattyú elektromos betáp vezetése kap áramot. Ellenőrizze, átégett-e a biztosíték vagy leoldott-e a túlmelegedés védő kapcsoló. - átégett a biztosíték: cserélje ki egy ugyanolyan biztosítékkal. - leoldott a túlmelegedés védelem: szakítsa meg az elektromos áram ellátást, hagyja a szivattyút lehűlni, szüntesse meg a túlmelegedést okozó körülményeket és helyezze ismét üzembe a szivattyút. Győződjön meg arról, hogy a nyomókapcsoló nem hibásodott meg. Nézze át a motort, nem sérült-e meg.
A szivattyú annak ellenére nem kapcsol be, hogy megfelelően lett csatlakoztatva és a tömítések az armatúrákon rendben vannak.	<ul style="list-style-type: none"> Ellenőrizze, sérült/szakadt-e a szivattyú membránja. Gondoskodjon arról, hogy az összekötő csővezetékek nem szivárognak. Győződjön meg arról, hogy a nyomókapcsoló rendesen működik. Ellenőrizze, hogy esetleg letapadtak-e a szivattyúházban lévő szelepek. - Ha ez történt, akkor öntsön kevés vizet a bemeneti nyílásba, ettől a szelep el fog válni a szelepfészektől és kinyit. Gondoskodjon arról, hogy elég nagy legyen a betáplált feszültség.
A szállított folyadék mennyisége vagy a vezetékben lévő nyomás alacsony.	<ul style="list-style-type: none"> Győződjön meg arról, hogy a szivattyú bemeneti nyílásánál nem jut be levegő. Gondoskodjon arról, hogy a szivattyú belsejében vagy a készülékében ne gyűlhessen össze semmilyen szennyeződés. Ellenőrizze a szivattyú csapágóinak kopottságát, üzem közben hallgassa meg, nem túl zajos-e a berendezés. Ellenőrizze, sérült/szakadt-e a szivattyú membránja. Nézze át a motort, nem sérült-e meg. Gondoskodjon arról, hogy a gumilábak leszorító csavarjai ne legyenek nagyon meghúzva.

A szivattyú üzem közben túl zajosan működik	<ul style="list-style-type: none"> Győződjön meg arról, hogy a szivattyú helye elég stabil legyen és ne rezonáljon. Ellenőrizze, időközben meglazultak-e egyes részegységek vagy csavarok. Ha a szivattyú merev csővezetékhez van csatlakoztatva, akkor az üzemi zajok könnyen továbbterjedhetnek a teljes vezetékhálózaton.
---	---

Hulladékkezelés



Az elektronikus készülékek újrahasznosítható anyagok, ezért nem valók a háztartási hulladék közé. A használt készülék ártalmatlanításánál be kell tartani az érvényes törvényi rendelkezéseket. Ezzel Ön eleget tesz a törvényi kötelezettségeinek és hozzájárul a környezet védelméhez.

Műszaki adatok

Bemeneti feszültség/áram.....	12 V/DC, 4 A
Biztosíték	8 A
Érintésvédelmi osztály:	III
Érintésvédelem.....	IPX5
A nyomás beállítási értéke.....	2,4 bar
Bemeneti nyomás.....	max. 2 bar
Szárazonfutás elleni védelem	igen
Üzemeltetés	megszakításokkal
konfigurálható nyomókapcsoló.....	igen
konfigurálható nyomáshatároló szelep.....	nem
Önfelszívó	igen
túlmelegedés elleni védelmi berendezés	igen
gyújtásvédelem.....	nem
A szivattyú típusa.....	membránszivattyú
A víz felszívása.....	1,8 m szívási magasság
A továbbítandó közeg.....	édes- és tengeri víz
A továbbítandó közeg hőmérséklete.....	max. +60 °C
Emelési magasság.....	max. 20 m
A bekötő cső mérete.....	max.: 33 cm, ø1 mm ² (18 AWG)
Szállítási teljesítmény.....	max.: 2300 l/óra
Tömlőcsatlakozó.....	ø10 mm (3/8")
Üzemi/tárolási hőmérséklet.....	0 bis +40 °C
Méret (Szé x Ma x Mé).....	98 x 62 db 169 mm
Súly	600 g

Ez a Conrad Electronic SE kiadványa, Klaus Conrad Str. 1, D-92240 Hirschau (www.conrad.com). Minden jog fenntartva, beleértve a fordítás jogát is. Bármilyen reprodukcióhoz, pl. fénymásolathoz, mikrofilm-felvételhez vagy elektronikus adattárolóhoz készülő feldolgozáshoz a kiadó írásbeli engedélyre van szükség. Az utányomás, még kivonatos formában is tilos. A kiadvány megfelel a nyomtatás idején fennálló műszaki szintnek.
Copyright 2021 by Conrad Electronic SE. *2386385_v3_0322_02_dh_m_de