


# STEP-DIODE/5-24DC/2X5/1X10

Codice articolo: 2868606


<http://eshop.phoenixcontact.it/phoenix/treeViewClick.do?UID=2868606>

Modulo di ridondanza, 5-24 V DC, 2x 5 A, 1x 10 A



Dati commerciali	
EAN	 4 046356 583923
VPE	1
Tariffa doganale	85044082
Peso lordo pezzi	73,70 g

**Note dei prodotti**

Conforme alle direttive WEEE/RoHS dal: 04.06.2010



Verificare che i dati qui riportati siano ricavati dal catalogo online. Utilizzare tutte le informazioni e i dati della documentazione per l'utente alla pagina <http://www.download.phoenixcontact.it> Per il download da Internet, valgono le condizioni generali di utilizzo.

**Dati tecnici**
**Dati d'ingresso**

Range tensione di ingresso nominale	5 V DC ... 24 V DC
	4,5 V DC ... 30 V DC
Corrente di ingresso nominale $I_N$	2x 5 A (-25 °C ... 55 °C)
	1x 10 A (-25 °C ... 55 °C)
	2x 5 A (-25 °C ... 55 °C)
	1x 10 A (-25 °C ... 55 °C)

#### Dati d'uscita

Corrente d'uscita	10 A (Aumento di potenza)
	5 A (Ridondanza)
Derating	55 °C ... 70 °C (2,5 %/K)
Max. potenza dissipata con carico nominale	2,5 W ( $I_{OUT} = 5 A$ )

#### Dati generali

Larghezza	18 mm
Altezza	90 mm
Profondità	61 mm
Peso netto	0,1 kg
Efficienza	> 97 %
	> 97 %
Grado di protezione	IP20
Classe di protezione	III
Temperatura ambiente (esercizio)	-25 °C ... 70 °C (> 55 °C derating)
Temperatura ambiente (trasporto e stoccaggio)	-40 °C ... 85 °C
Umidità massima consentita (funzionamento)	≤ 95 % (a 25 °C, nessuna condensa)
Posizione d'installazione	Guida di supporto orizzontale NS 35, EN 60715
Indicazione per il montaggio	affiancabile: orizzontale 0 mm, verticale 30 mm
Compatibilità elettromagnetica	Conformità alla direttiva EMC 2004/108/CE
Sicurezza elettrica a norma	IEC 60950-1/VDE 0805 (SELV)
Riferimento normativo - Equipaggiamento elettronico per uso in installazioni di potenza	EN 50178/VDE 0160 (PELV)
Omologazioni UL	UL/C-UL Listed UL 508
	UL/C-UL Recognized UL 60950

#### Dati di collegamento ingresso

Collegamento	Connessione a vite
Sezione conduttore rigido min.	0,2 mm <sup>2</sup>
Sezione conduttore rigido max.	2,5 mm <sup>2</sup>
Sezione conduttore flessibile min.	0,2 mm <sup>2</sup>
Sezione conduttore flessibile max.	2,5 mm <sup>2</sup>
Sezione trasversale conduttore AWG/kcmil min.	24
Sezione trasversale conduttore AWG/kcmil max.	12
Lunghezza di spelatura	6,5 mm
Filettatura	M3

#### Dati di collegamento uscita

Collegamento	Connessione a vite
Sezione conduttore rigido min.	0,2 mm <sup>2</sup>
Sezione conduttore rigido max.	2,5 mm <sup>2</sup>
Sezione conduttore flessibile min.	0,2 mm <sup>2</sup>
Sezione conduttore flessibile max.	2,5 mm <sup>2</sup>
Sezione trasversale conduttore AWG/kcmil min.	24
Sezione trasversale conduttore AWG/kcmil max.	12
Lunghezza di spelatura	6,5 mm

#### Omologazioni



Omologazioni

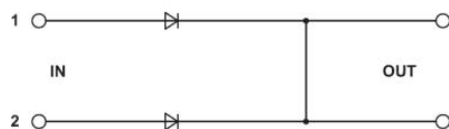
cULus Listed, cULus Recognized

Omologazioni richieste:

Omologazioni Ex:

#### Disegni

Diagramma a blocchi



**Indirizzo**

PHOENIX CONTACT S.p.A.  
Via Bellini, 39/41  
Cusano Milanino (MI), Italy  
Tel.: +39 02 660591  
Fax +39 02 66059500  
<http://www.phoenixcontact.it>



© 2010 Phoenix Contact  
Con riserva di modifiche tecniche.