


PSD-S ME BR-SM/1S

Codice articolo: 2700160

<http://eshop.phoenixcontact.it/phoenix/treeViewClick.do?UID=2700160>

Angolo per il montaggio a pavimento su un singolo lato, inserzione del cavo coperta, nero

Dati commerciali

EAN	 4 046356 491501
VPE	1
Tariffa doganale	39263000
Peso lordo pezzi	80,30 g

Note dei prodotti

Conforme alle direttive WEEE/RoHS
dal: 02.02.2009



Verificare che i dati qui riportati siano ricavati dal catalogo online. Utilizzare tutte le informazioni e i dati della documentazione per l'utente alla pagina <http://www.download.phoenixcontact.it> Per il download da Internet, valgono le condizioni generali di utilizzo.

Dati tecnici

Dati generali

Diametro	70 mm
Altezza	98 mm
Materiale	PA A3 x 2G5
Colore	nero
Peso	78 g
Temperatura ambiente (esercizio)	-20 °C ... 60 °C

Posizione d'installazione	A scelta
Tipo di montaggio	Montaggio a pavimento
Indicazione per il montaggio	Guarnizione inclusa
Componenti della fornitura	2 pezzi, vite Parker a testa cilindrica tonda 2 pezzi, guarnizione

Omologazioni

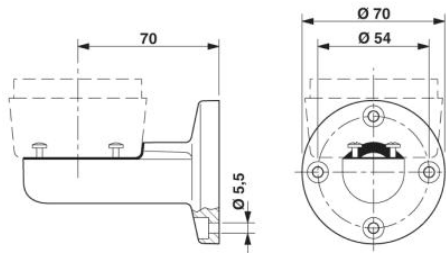
Omologazioni

Omologazioni richieste:

Omologazioni Ex:

Disegni

Disegno quotato



Indirizzo

PHOENIX CONTACT S.p.A.
Via Bellini, 39/41
Cusano Milanino (MI), Italy
Tel.: +39 02 660591
Fax +39 02 66059500
<http://www.phoenixcontact.it>



© 2010 Phoenix Contact
Con riserva di modifiche tecniche.