


# IB IL AO 2/SF-2MBD-PAC

Codice articolo: 2862194

<http://eshop.phoenixcontact.it/phoenix/treeViewClick.do?UID=2862194>

Modulo di uscita analogico Inline, completo di accessori (connettore e cartellini di siglatura), 2 uscite, 0-20 mA, 4-20 mA, 0-10 V, velocità di trasmissione 2MBaud, tecnica di collegamento a 2 conduttori

## Dati commerciali

EAN	 4 017918 977689
VPE	1 pcs.
Tariffa doganale	85389091
Peso lordo pezzi	204,77 g
Indicazione pagine catalogo	Pagina 291 (AX-2009)

## Note dei prodotti

Conforme alle direttive WEEE/RoHS dal: 11.10.2006



Verificare che i dati qui riportati siano ricavati dal catalogo online. Utilizzare tutte le informazioni e i dati della documentazione per l'utente alla pagina <http://www.download.phoenixcontact.it> Per il download da Internet, valgono le condizioni generali di utilizzo.

## Dati tecnici

### Dati generali

Larghezza	48,8 mm
Altezza	136,8 mm
Profondità	71,5 mm
Peso	125 g
Tipo di montaggio	Guida di supporto

Temperatura ambiente (esercizio)	-25 °C ... 55 °C
Temperatura ambiente (trasporto e stoccaggio)	-25 °C ... 85 °C
Umidità consentita (esercizio)	10 % ... 95 % (secondo DIN EN 61131-2)
Temperatura ambiente consentita (stoccaggio/trasporto)	10 % ... 95 % (secondo DIN EN 61131-2)
Pressione aria (funzionamento)	70 kPa ... 106 kPa (fino a 3.000 m s.l.m.)
Pressione aria (trasporto e stoccaggio)	70 kPa ... 106 kPa (fino a 3.000 m s.l.m.)
Grado di protezione	IP20
Classe di protezione	III, IEC 61140, EN 61140, VDE 0140-1
Test di verifica	Alimentazione 7,5 V (logica bus), alimentazione 24 V $U_{ANA}$ / periferia 500 V AC 50 Hz 1 min
	Alimentazione 7,5 V (logica bus), alimentazione 24 V $U_{ANA}$ / terra funzionale 500 V AC 50 Hz 1 min
	Alimentazione 24 V (periferia) / Terra funzionale 500 V AC 50 Hz 1 min

#### Interfaccia

Denominazione	bus locale Inline
Collegamento	Ripartitore dati Inline
Velocità di trasmissione	2 MBit/s
	2 MBit/s
Fisica di trasmissione	rame

#### Ripartizione del potenziale Inline

Tensione logica $U_L$	7,5 V DC (tramite ripartitore di potenziale)
Corrente assorbita da $U_L$	max. 75 mA
	tip. 60 mA
Tensione di alimentazione della periferia $U_{ANA}$	24 V DC
Corrente assorbita da $U_{ANA}$	max. 95 mA
	tip. 75 mA

#### Uscite analogiche

Numero uscite	2
Collegamento	Connessione a molla innesto diretto
Tecnica di connessione	2 conduttori (schermati)
Denominazione uscita	Uscite analogiche
Tempo di conversione D/A	< 100 $\mu$ s
Risoluzione D/A	16 Bit

Nome protezione	Protezione delle uscite contro cortocircuito
Rappresentazione valori di output	16 bit (15 bit + segno)
Risoluzione DAC	16 Bit
Aggiornamento dati di processo	< 1 ms
Segnale d'uscita, corrente	0 mA ... 20 mA 4 mA ... 20 mA
Carico/carico di uscita uscita di corrente	> 500 $\Omega$
Segnale d'uscita, tensione	0 V ... 10 V
Carico/carico di uscita uscita di tensione	> 2 k $\Omega$ 0,03 %
Accuratezza	tip. 0,01 % (dal valore finale del range di uscita) tip. 0,008 % (dal valore finale del range di uscita)

## Omologazioni



Omologazioni cULus Recognized

Omologazioni Ex: cULus Listed

Omologazioni richieste:

## Accessori

Articolo	Denominazione	Descrizione
<b>Siglatura</b>		
1051993	B-STIFT	Penna di siglatura, per la siglatura manuale delle strisce ZB in bianco, siglatura resistente a sfregamento e acqua, spessore tratto 0,5 mm
0809492	ESL 62X10	Nastri a innesto, Foglio, bianco, in bianco, siglabile con: Office-Drucksysteme, Plotter: Stampante laser, Tipo di montaggio: Inserire, Dimensioni campo di siglatura: 62 x 10 mm
2727501	IB IL FIELD 2	Cartellino di siglatura, larghezza: 12,2 mm
0811228	X-PEN 0,35	Penna di siglatura senza cartuccia per la siglatura manuale di cartellini, estremamente resistente allo strofinamento, spessore tratto 0,35 mm
0808778	ZBF 6:SO/CMS	Nastro Zack piatto, bianco, per morsetti con spessore: 6,2 mm

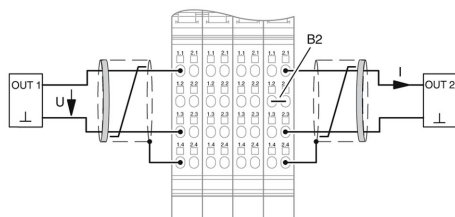
0808710	ZBF 6:UNBEDRUCKT	Nastro Zack piatto, Striscia, bianco, in bianco, siglabile con: Plotter, Tipo di montaggio: Inserimento a scatto in scanalatura piatta portacartellini, per morsetti con spessore: 6,2 mm, Dimensioni campo di siglatura: 5,15 x 6,15 mm
0803618	ZBFM 6/WH:UNBEDRUCKT	Scheda di siglatura Zack piatta, Scheda, bianco, in bianco, siglabile con: Plotter, Tipo di montaggio: Inserimento a scatto in scanalatura piatta portacartellini, per morsetti con spessore: 6,2 mm, Dimensioni campo di siglatura: 5 x 5,5 mm
0803650	ZBFM 6:SO/CMS	Scheda di siglatura Zack piatta, bianco, per morsetti con spessore: 6,2 mm

### Spina/adattatore

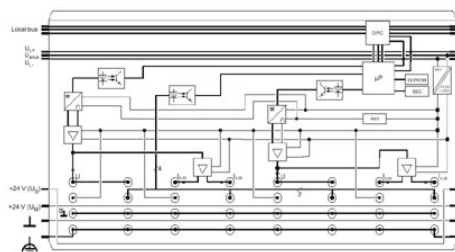
2732664	IB IL AO/CNT-PLSET	Set di connettori
2726353	IB IL SCN-6 SHIELD	Connettore schermato Inline
2726337	IB IL SCN-8	Connettore, per moduli Inline digitali a 1, 2 o 8 canali
2727608	IB IL SCN-8-CP	Connettore Inline, colorato

### Disegni

#### Disegno collegamento

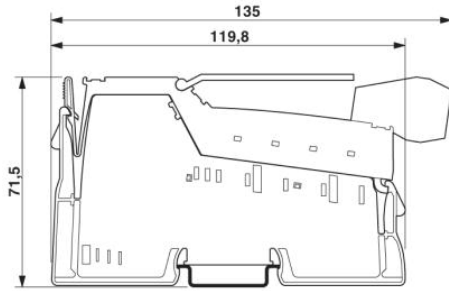


#### Diagramma a blocchi



Disegno quotato

---



**Indirizzo**

PHOENIX CONTACT S.p.A.  
Via Bellini, 39/41  
Cusano Milanino (MI), Italy  
Tel.: +39 02 660591  
Fax +39 02 66059500  
<http://www.phoenixcontact.it>



© 2010 Phoenix Contact  
Con riserva di modifiche tecniche.