

**HDC - Connettore
HDC HE 10 MC**

Weidmüller Interface GmbH & Co. KG
Klingenbergstraße 16
D-32758 Detmold
Germany
Fon: +49 5231 14-0
Fax: +49 5231 14-292083
www.weidmueller.com



Nel collegamento a crimpare il livello del collegamento cavo è realizzato come contatto a crimpare. La tecnica di collegamento a crimpare viene utilizzata ormai da decenni.

I contatti a crimpare non sono in dotazione con gli inserti.

Numero di poli: **10**

Corrente di dimensionamento: **16 A**

Tensione di dimensionamento: **500 V**

Tensione nominale secondo UL/CSA: **600 V AC/DC**

Collegamento a crimpare

Dati generali per l'ordinazione

Tipo	HDC HE 10 MC
Nr.Cat.	1204300000
Versione	HDC - Connettore, Maschio, 500 V, 16 A, Numero di poli: 10, Collegamento a crimpare, Grandezza: 4
GTIN (EAN)	4008190068318
CPZ	1 Pezzo

Foglio dati

HDC - Connettore HDC HE 10 MC

Weidmüller Interface GmbH & Co. KG
Klingenbergstraße 16
D-32758 Detmold
Germany
Fon: +49 5231 14-0
Fax: +49 5231 14-292083
www.weidmueller.com

Dati tecnici

Dimensioni e peso

Larghezza	34 mm	Larghezza (pollici)	1,339 inch
Posizione verticale	34 mm	Altezza (pollici)	1,339 inch
Profondità	64 mm	Profondità (pollici)	2,52 inch
Peso netto	39 g		

Temperature

Valori limite di temperatura -40 °C ... 125 °C

Dati generali

Classe d'infiammabilità UL 94	V-0	Corrente di dimensionamento (DIN EN 61984)	16 A
Grado di lordura	3	Grandezza	4
Gruppo materiali isolanti		Materiale isolante	PC rinforzato in fibra di vetro (UL listed e qualificato per il settore ferroviario)
	IIIa	Resistenza contro l'isolamento	10 ¹⁰ Ω
Numero di poli	10	Serie	HE
Resistenza di passaggio	≤ 2mΩ	Tensione di dimensionamento (DIN EN 61984)	500 V
Sezione di collegamento cavo	4 mm ²	Tensione impulsiva di dimensionamento (DIN EN 61984)	6 kV
Tensione di dimensionamento secondo UL/CSA	600 V AC/DC	cicli d'innesto Ag	≥ 500
Tipo	Maschio		
cicli d'innesto Au	≥ 500		

Dimensioni

Altezza Maschio	34 mm	Lunghezza, zoccolo	64 mm
-----------------	-------	--------------------	-------

Connection data

Sezione di collegamento cavo, min.	0,5 mm ²	Sezione di collegamento cavo, max.	4 mm ²
Sezione di collegamento cavo AWG, min.	AWG 20	Sezione di collegamento cavo AWG, max.	AWG 12

Design

Famiglia prodotti	HDC - Connettore	Tipo di prodotto	Inserto
Tipo	Maschio	Tipo di collegamento	Collegamento a crimpare
Dimensione lama (a croce)	Gr. PH1		

General data

Numero di poli	10	Grandezza	4
----------------	----	-----------	---

Material

Materiale isolante	PC rinforzato in fibra di vetro (UL listed e qualificato per il settore ferroviario)	Colori	beige
Classe d'infiammabilità UL 94	V-0		

**HDC - Connettore
HDC HE 10 MC**

Weidmüller Interface GmbH & Co. KG
Klingenbergstraße 16
D-32758 Detmold
Germany
Fon: +49 5231 14-0
Fax: +49 5231 14-292083
www.weidmueller.com

Dati tecnici**Dati del collegamento PE**

Coppia di serraggio max. collegamento PE	1,5 Nm	Coppia di serraggio, min. collegamento PE	1,2 Nm
Dimensione lama (a croce)	Gr. PH1	Dimensione lama (a taglio) (collegamento PE)	SD 0,8 x 4,0
Lunghezza di spellatura, collegamento PE	10 mm	Sezione di collegamento cavo AWG (PE), max.	AWG 12
Sezione di collegamento cavo AWG (PE), min.	AWG 20	Sezione di collegamento cavo, flessibile con terminali DIN 46228/4, max.	4 mm ²
Sezione di collegamento cavo, flessibile con terminali DIN 46228/4, min.	0,5 mm ²	Sezione di collegamento cavo, flessibile, max.	4 mm ²
Sezione di collegamento cavo, flessibile, min.	0,5 mm ²	Sezione di collegamento cavo, rigido, max.	4 mm ²
Sezione di collegamento cavo, rigido, min.	0,5 mm ²	Sezione di dimensionamento	4 mm ²
Tipo di collegamento PE	Collegamento a vite	Vite di fissaggio	M 4

Esecuzione

Grandezza	4	Lunghezza di spellatura, collegamento di dimensionamento	7,5 mm
Resistenza di passaggio	≤ 2mΩ	Sezione di collegamento cavo AWG, max.	AWG 12
Sezione di collegamento cavo AWG, min.	AWG 20	Sezione di collegamento cavo, flessibile con terminali DIN 46228/4, max.	4 mm ²
Sezione di collegamento cavo, flessibile con terminali DIN 46228/4, min.	0,5 mm ²	Sezione di collegamento cavo, flessibile, max.	4 mm ²
Sezione di collegamento cavo, flessibile, min.	0,5 mm ²	Sezione di collegamento cavo, max.	4 mm ²
Sezione di collegamento cavo, min.	0,5 mm ²	Sezione di collegamento cavo, rigido, max.	4 mm ²
Sezione di collegamento cavo, rigido, min.	0,5 mm ²	Tipo di collegamento	Collegamento a crimpare

Classificazioni

ETIM 3.0	EC001121	ETIM 4.0	EC000438
ETIM 5.0	EC000438	ETIM 6.0	EC000438
UNSPSC	30-21-18-01	eClass 5.1	27-14-34-19
eClass 6.2	27-26-12-04	eClass 7.1	27-44-02-05
eClass 8.1	27-44-02-05	eClass 9.0	27-44-02-05
eClass 9.1	27-44-02-05		

Approvazioni

Omologazioni



ROHS

Conforme

Downloads

Brochure/Catalogo	CAT 3 HDC 17/18 EN FL FIELDWIRING EN
Dati ingegneristici	EPLAN_WSCAD
Dati ingegneristici	STEP
Documentazione tecnica	1204300000_HDC_HE_10_MC_STP_Blatt_1.pdf

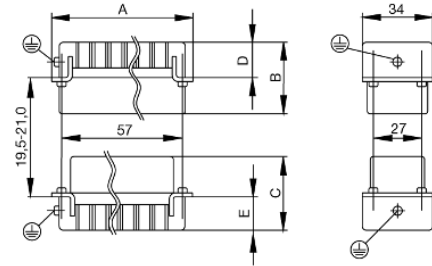
Data di creazione 13 giugno 2019 16.57.52 CEST

Versione catalogo 07.06.2019 / Con riserva di modifiche tecniche

3

Foglio dati**HDC - Connettore
HDC HE 10 MC**

Weidmüller Interface GmbH & Co. KG
Klingenbergstraße 16
D-32758 Detmold
Germany
Fon: +49 5231 14-0
Fax: +49 5231 14-292083
www.weidmueller.com

Disegni

Tightening torques and screwing tools

Screw size	Connector type	Dia. tightening torque in Nm	Recommended blade inserts and AF size for hexagon socket
M 2.5	Signal contacts		
	S 6/6	0.5 - 0.55	SD 0.6 x 3.5 mm or PZ0
	S 6/12	0.5 - 0.55	SD 0.6 x 3.5 mm or PZ0
M 2.9 x 0.5	Fastening screws		
	HQ 4/2	0.8 (plastic) / 1.1 (metal)	SD 0.6 x 3.5 mm or PH0
	HQ 8	0.8 (plastic) / 1.1 (metal)	SD 0.6 x 3.5 mm or PH0
	HQ 17	0.8 (plastic) / 1.1 (metal)	SD 0.6 x 3.5 mm or PH0
M 3	Contact screws		
	HA 3	0.5 - 0.55	SD 0.5 x 3.0 mm
	HA 4	0.5 - 0.55	SD 0.5 x 3.0 mm
	HA 10 bis HA 48	0.5 - 0.55	SD 0.6 x 3.5 mm or PH0
	HE	0.5 - 0.55	SD 0.6 x 3.5 mm or PZ0
	HVE	0.5 - 0.55	SD 0.6 x 3.5 mm or PZ0
	Signal contacts:		
	S 4/2	0.5 - 0.55	SD 0.6 x 3.5 mm or PZ0
	S 4/8	0.5 - 0.55	SD 0.6 x 3.5 mm or PZ0
	PE connection via female contact		
	S 4	0.5 - 0.8	SD 0.6 x 3.5 mm
	ConCept modular frame, metal	0.5 - 0.55	SD 0.6 x 3.5 mm
	PE terminal		
	HQ 5	0.5 - 0.55	SD 0.6 x 3.5 or 0.8 x 4 mm
	HQ 7	0.5 - 0.55	SD 0.6 x 3.5 or 0.8 x 4 mm
	Fastening screws	0.5 - 0.55	SD 0.6 x 3.5 mm or PZ0
	Guide pin	0.5 - 0.55	SD 0.6 x 3.5 mm or PZ0
	Guide bush	0.5 - 0.55	SD 0.6 x 3.5 mm or PZ0
	Coding pins	0.5 - 0.55	SD 0.6 x 3.5 mm or PZ0
	M 4	Contact screws	
HSB		1.2 - 1.5	SD 0.6 x 3.5 or 0.8 x 4 mm or PZ1
PE connection via male contact			
S 4		0.5 - 0.8	SD 0.6 x 3.5 mm
ConCept modular frame, metal		1.2 - 1.5	SD 0.6 x 3.5 mm
PE terminal			
HA		1.2 - 1.5	SD 0.6 x 3.5 or 0.8 x 4 mm or PH1
HE		1.2 - 1.5	SD 0.6 x 3.5 or 0.8 x 4 mm or PH1
HEE		1.2 - 1.5	SD 0.6 x 3.5 or 0.8 x 4 mm or PH1
HVE		1.2 - 1.5	SD 0.6 x 3.5 or 0.8 x 4 mm or PH1
HD		1.2 - 1.5	SD 0.6 x 3.5 or 0.8 x 4 mm or PZ1
HDD		1.2 - 1.5	SD 0.6 x 3.5 or 0.8 x 4 mm or PZ1
S 6/6 (for signal contacts)		1.2 - 1.5	0.8 x 4 mm or PZ1
ConCept modular frame, plastic		1.2 - 1.5	0.8 x 4 mm or PZ1
M 5		PE terminal	
	HSB	2 - 2.5	SD 1 x 5.5 mm or PZ2
	S 4/0 (Screw connection)	2 - 2.5	SD 1.2 x 6.5 mm or PH2
	S 4/0 (Axial screw connection)	2 - 2.5	SD 0.8 x 4 mm or PZ 2
	S 4/2	2 - 2.5	SD 1.2 x 6.5 mm or PH2
	S 4/8	2 - 2.5	SD 1.2 x 6.5 mm or PH2
	S 6/12	2 - 2.5	SD 0.8 x 4 mm or PZ 2
	S 6/36	2 - 2.5	SD 1.2 x 6.5 mm or PH2
	S 8/24	2 - 2.5	SD 1.2 x 6.5 mm or PH2
	S 12/2	2 - 2.5	SD 1.2 x 6.5 mm or PH2
	M 6	Power contacts	
S 4/0 (Screw connection)		1.2 (1.5 mm ²) / 2 (2.5 mm ²) / 3 (4-16 mm ²)	SD 0.8 x 4 mm
S 4/2		1.2 (1.5 mm ²) / 2 (2.5 mm ²) / 3 (4-16 mm ²)	SD 0.8 x 4 mm
S 4/8		1.2 (1.5 mm ²) / 2 (2.5 mm ²) / 3 (4-16 mm ²)	SD 0.8 x 4 mm
M 7 x 0.75	Power contacts		
	S 4	1.1 - 1.7	SW 2
	S 6/6 (+ PE)	6 - 8	SW 4
M 8 x 0.75	Power contacts		
	S 6/12	1.1 - 1.7	SW 2
	S 8/0 (+ PE)	6 (10-16 mm ²) - 7 (25 mm ²)	SW 4
M10 x 1	Power contacts		
	S 4/0 (Axial connection)	2 - 3	SW 3

Increasing the tightening torque does not improve the contact resistance. The stated torque settings offer optimal mechanical, thermal and electrical conditions. Exceeding the recommended values may even damage the conductor and terminal.