

**Industrial Ethernet  
IE-C6FP8LD0030M40V40-D****Weidmüller Interface GmbH & Co. KG**

Klingenbergstraße 16

D-32758 Detmold

Germany

Fon: +49 5231 14-0

Fax: +49 5231 14-292083

www.weidmueller.com



Cavi IE confezionati, cavi patch CabinetLine, Cat.6, LSZH,  
grigio, un lato angolato 90°

**Dati generali per l'ordinazione**

Tipo	IE-C6FP8LD0030M40V40-D
Nr.Cat.	<a href="#">1248280030</a>
Versione	Cavo Patch, RJ45 IP20, angolato a 90°, RJ45 IP20, Cat.6 <sub>A</sub> / Class E <sub>A</sub> (ISO/IEC 11801 2010), LSZH, 3 m
GTIN (EAN)	4050118044720
CPZ	1 Pezzo

**Industrial Ethernet  
IE-C6FP8LD0030M40V40-D**

**Weidmüller Interface GmbH & Co. KG**  
 Klingenbergstraße 16  
 D-32758 Detmold  
 Germany  
 Fon: +49 5231 14-0  
 Fax: +49 5231 14-292083  
 www.weidmueller.com

**Dati tecnici****Dimensioni e peso**

Lunghezza	3 m	Lunghezza (pollici)	0,118 inch
Peso netto	128 g	Diametro isolamento	1,04 mm

**Temperature**

Temperatura d'esercizio, max.	60 °C	Temperatura d'esercizio, min.	-20 °C
Temperatura di magazzino, max.	60 °C	Temperatura di magazzino, min.	-20 °C
Temperatura d'esercizio	-20 °C...60 °C	Temperatura di magazzino	-20 °C...60 °C
Temperatura di posa	0 °C...50 °C		

**Conformità ambientale del prodotto**

REACH SVHC	Lead 7439-92-1
------------	----------------

**Norme**

Impianti con cavi di comunicazione specifici per l'applicazione	ANSI / TIA / EIA-568-B.2-10, ISO / IEC 11801:2002, EN50173-1:2007	Connettori a norma	IEC 60603-7-51
°; Certificato (cULus)	E316369		

**Proprietà elettriche**

Corrente di carico a 50 °C	1 A	PoE / PoE+	secondo IEEE 802.3at
Tensione d'esercizio	48 V AC / DC		

**Connettore maschio**

Connettore a destra	RJ45 IP20	Connettore a sinistra	RJ45 IP20, angolato a 90°
---------------------	-----------	-----------------------	---------------------------

**Proprietà elettriche cavo**

Categoria	Cat.6A / Class EA (ISO/IEC 11801 2010)	Tensione d'esercizio	48 V AC / DC
Tensione d'esercizio (quota di dimensionamento UL)	30 V AC / 42.4 V DC	Tensione di prova: filo-filo-schermo	750 V DC, 1 min
Impedenza caratteristica	100 ± 15 Ω a 1-100 MHz	Scostamento	25 ns/100m
Resistenza differenziale	5 %	Capacità a 1 kHz	46 nF/km
Velocità	10 GBit/s	Resistenza di accoppiamento a 10 MHz	5 mΩ/m
Attenuazione della schermatura fino a 1000 MHz	60 dB	Smorzamento di accoppiamento fino a 1000 MHz	80 dB
Classe di isolamento a norma EN 50174-2	d		

**Proprietà meccaniche e del materiale dei cavi**

Raggio di curvatura min., una sola volta	25 mm	Raggio di curvatura min, ripetuto	50 mm
Velocità	10 GBit/s	Resistenza alla fiamma	A norma IEC 60332-1 / UL 1685
Alogeni	Esente da alogeni a norma IEC 60754-2		

**Industrial Ethernet  
IE-C6FP8LD0030M40V40-D**

**Weidmüller Interface GmbH & Co. KG**  
Klingenbergstraße 16  
D-32758 Detmold  
Germany  
Fon: +49 5231 14-0  
Fax: +49 5231 14-292083  
www.weidmueller.com

**Dati tecnici**
**Struttura del cavo**

Diametro rame	0,43 mm	Trefoli	7
Sezione	4*AWG 2/27 - 4*2*0,1 mm <sup>2</sup>	Isolamento	PE
Diametro isolamento	1,04 mm	quantità di fili	8
Disposizione dei fili	coppia ritorta	Sequenza cromatica -fili - coppie di fili	bianco - blu, bianco - arancione, bianco - verde, bianco - marrone
Schermatura	S/FTP	Schermatura totale	Calza di schermatura con fili di rame
Copertura calza di schermatura	60 %	Materiale rivestimento	LSZH
Diametro guaina, min.	5,5 mm	Diametro guaina, max.	5,9 mm

**Classificazioni**

ETIM 3.0	EC001262	ETIM 4.0	EC001262
ETIM 5.0	EC001262	ETIM 6.0	EC002599
eClass 6.2	27-06-18-01	eClass 7.1	27-06-18-01
eClass 8.1	27-06-18-01	eClass 9.0	27-06-03-08
eClass 9.1	27-06-03-08		

**Approvazioni**

Omologazioni


 ROHS Conforme
**Downloads**

Brochure/Catalogo	<a href="#">CAT 9 IETH 18/19 EN</a> <a href="#">FL FIELDWIRING EN</a> <a href="#">PI PROFINET CABLING EN</a>
Dati ingegneristici	<a href="#">STEP</a>
Documentazione utente	<a href="#">MAN IE GUIDE DE</a> <a href="#">MAN IE GUIDE EN</a>
Notifica modifica prodotto	<a href="#">PCN-PB47-20180213-00-A_EN</a> <a href="#">PCN-PB47-20180213-00-A_DE</a>
Omologazione/Certificato/Documento di conformità	<a href="#">DUXR.E316369</a>

**Foglio dati**

**Industrial Ethernet  
IE-C6FP8LD0030M40V40-D**

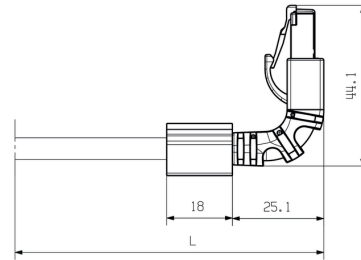
**Weidmüller Interface GmbH & Co. KG**  
 Klingenbergstraße 16  
 D-32758 Detmold  
 Germany  
 Fon: +49 5231 14-0  
 Fax: +49 5231 14-292083  
 www.weidmueller.com

**Disegni**

**Cablaggio**

RJ45	1	white (orange)	1	RJ45
	2	orange	2	
	3	white (green)	3	
	4	blue	4	
	5	white (blue)	5	
	6	green	6	
	7	white (brown)	7	
	8	brown	8	

**Disegno quotato**



**Disegno quotato**

