

SAIL-VSB-M12W-1.5U**Weidmüller Interface GmbH & Co. KG**

Klingenbergstraße 16

D-32758 Detmold

Germany

Fon: +49 5231 14-0

Fax: +49 5231 14-292083

www.weidmueller.com



Weidmüller offre connettori per valvole con cavo di collegamento con connettore M12 ed un'estremità libera. Lo stato d'esercizio del connettore per valvole è indicato da un LED. Tutti i connettori per valvole hanno un circuito di protezione. Il programma di fornitura Weidmüller comprende connettori per valvole nelle forme A, B, C secondo DIN e standard industriale. Il grado di protezione IP67 è garantito con il connettore innestato. La direzione d'uscita è ugualmente decisiva. Weidmüller fornisce versioni a 0 gradi, cioè la direzione d'uscita del cavo coincide con il contatto PE.

Dati generali per l'ordinazione

Tipo	SAIL-VSB-M12W-1.5U
Nr.Cat.	1857700150
Versione	Connettori per valvole, Connettore angolato - connettore per valvole, B
GTIN (EAN)	4032248403981
CPZ	1 Pezzo

SAIL-VSB-M12W-1.5U
Weidmüller Interface GmbH & Co. KG

Klingenbergstraße 16

D-32758 Detmold

Germany

Fon: +49 5231 14-0

Fax: +49 5231 14-292083

www.weidmueller.com

Dati tecnici
Dimensioni e peso

Peso netto 80 g

Temperature

Campo delle temperature di impiego, max.	80 °C	Campo delle temperature di impiego, min.	-25 °C
Temperatura d'esercizio, max.	80 °C	Temperatura d'esercizio, min.	-25 °C

Conformità ambientale del prodotto

REACH SVHC Lead 7439-92-1

Dati tecnici del cavo

Numero di poli	3	Sezione del conduttore	0,5 mm ²
Diametro esterno	4.6 ± 0.2 mm	Lunghezza del cavo	1,5 m
Schermato	No	Isolamento	PP
Codifica a colori	marrone, blu, Verde/giallo	Materiale della guaina	PUR
Colore della guaina	Nero	Alogeni	No
Campo delle temperature, posa mobile	-25...80 °C	Campo delle temperature, posa fissa	-50...80 °C
Idoneità all'installazione con catene portacavi	Sì	Resistenza alla torsione	0 °/m
Raggio di curvatura min., fisso	5 x diametro cavo	Raggio di curvatura min., mobile	10 x diametro cavo
accelerazione	5 m/s ²	Velocità	200 m/min
cicli di piegatura	2 Mio	Resistente alle perle di saldatura	No

Dati tecnici generali

Versione	Connettore angolato - connettore per valvole	Filettatura del collegamento	altro
Codifica	Forma B Industria (11 mm), M12 = A	Grado di protezione	IP67, se avvitato
Superficie dei contatti	stagnato	LED	Sì
Tensione nominale	24 V	Corrente nominale	4 A
Campo di temperatura custodia	-25...+80 °C	Coppia di serraggio del collegamento	Vite di fissaggio M3: 0,4 Nm, M12: 0,8 - 1,2 Nm
Cablaggio di protezione	Diodo zener		

Classificazioni

ETIM 3.0	EC001855	ETIM 4.0	EC001855
ETIM 5.0	EC001855	ETIM 6.0	EC001855
UNSPSC	30-21-18-10	eClass 5.1	27-26-07-01
eClass 6.2	27-27-92-18	eClass 7.1	27-06-91-90
eClass 8.1	27-06-91-90	eClass 9.0	27-06-03-12
eClass 9.1	27-06-03-11		

Approvazioni

Omologazioni



ROHS Conforme

Data di creazione 30 luglio 2019 9.59.58 CEST

Versione catalogo 19.07.2019 / Con riserva di modifiche tecniche

Foglio dati

SAIL-VSB-M12W-1.5U

Weidmüller Interface GmbH & Co. KG
Klingenbergstraße 16
D-32758 Detmold
Germany
Fon: +49 5231 14-0
Fax: +49 5231 14-292083
www.weidmueller.com

Dati tecnici

Downloads

Brochure/Catalogo

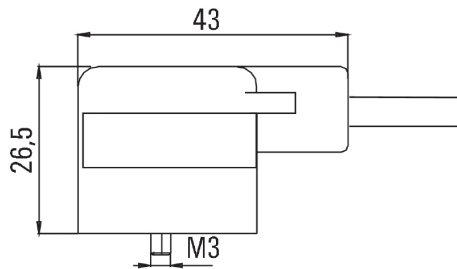
[CAT 8 SAI 15/16 EN](#)
[FL FIELDWIRING EN](#)

SAIL-VSB-M12W-1.5U

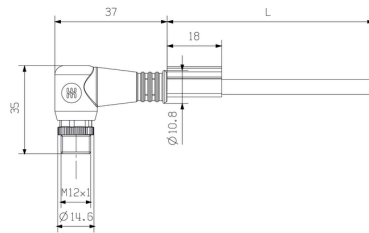
Weidmüller Interface GmbH & Co. KG
 Klingenbergstraße 16
 D-32758 Detmold
 Germany
 Fon: +49 5231 14-0
 Fax: +49 5231 14-292083
 www.weidmueller.com

Disegni

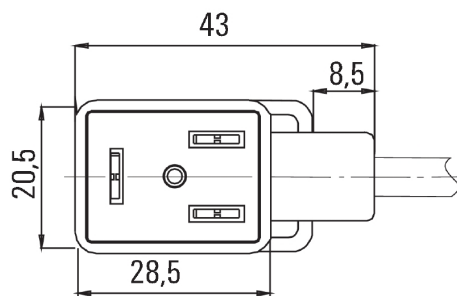
Disegno quotato



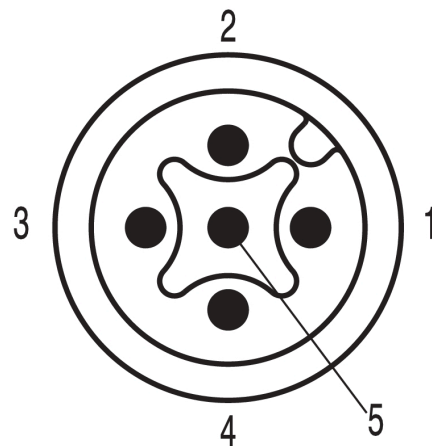
Disegno quotato



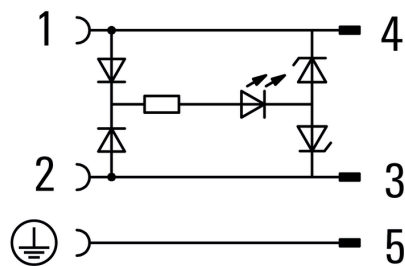
Schema dei poli



Schema dei poli



Schema elettrico



24V_{AC/DC} _4A