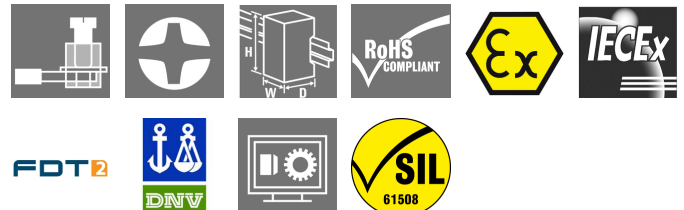


ACT20X ACT20X-SDI-HDO-H-S

Weidmüller Interface GmbH & Co. KG
Klingenbergstraße 16
D-32758 Detmold
Germany
Fon: +49 5231 14-0
Fax: +49 5231 14-292083
www.weidmueller.com

Illustrazione del prodotto, Simile alla figura



I moduli comando valvole ACT20X-SDI-HDO/ 2SDI-2HDO vengono azionati tramite i segnali di commutazione (NPN, PNP) dalla zona sicura e offrono uscite digitali per la commutazione degli attuatori (valvole elettromagnetiche, trasduttori di allarme) nella zona Ex 0. La corrente di uscita è limitata, in funzione del modulo a 35 mA o 60 mA (solo un canale) per i gruppi di accensione IIC/ IIB. I contatti di allarme integrati inviano dei messaggi di stato che consentono una rapida identificazione degli errori, aumentando quindi la disponibilità dell'impianto. Gli amplificatori separatori montabili su guida sono disponibili nella versione a uno o a due canali. Con una larghezza di 11 mm per canale, gli apparecchi hanno bisogno di meno spazio all'interno del quadro elettrico.

Dati generali per l'ordinazione

Tipo	ACT20X-SDI-HDO-H-S
Nr.Cat.	8965410000
Versione	Convertitore/separatore di segnali EX, Ingresso Safe: relè, Uscita Ex: optoaccoppiatori, 1 canale
GTIN (EAN)	4032248785025
CPZ	1 Pezzo

ACT20X
ACT20X-SDI-HDO-H-S

Weidmüller Interface GmbH & Co. KG
 Klingenbergstraße 16
 D-32758 Detmold
 Germany
 Fon: +49 5231 14-0
 Fax: +49 5231 14-292083
 www.weidmueller.com

Dati tecnici**Dimensioni e peso**

Larghezza	22,5 mm	Larghezza (pollici)	0,886 inch
Posizione verticale	117,2 mm	Altezza (pollici)	4,614 inch
Profondità	113,6 mm	Profondità (pollici)	4,472 inch
Peso netto	170 g		

Temperature

Temperatura d'esercizio , max.	60 °C	Temperatura d'esercizio , min.	-20 °C
Temperatura di magazzinaggio, max.	85 °C	Temperatura di magazzinaggio, min.	-20 °C
Umidità	da 0 a 95 % (senza formazione di condensa)	Temperatura d'esercizio	-20 °C...60 °C
Temperatura di magazzinaggio	-20 °C...85 °C		

Probabilità di guasto

MTBF	175 Years	SFF	91 %
SIL secondo IEC 61508	2		

Conformità ambientale del prodotto

REACH SVHC	Lead 7439-92-1
------------	----------------

Dati di dimensionamento UL

Certificato UL	E337701.pdf
----------------	-------------

Ingresso

Numero di ingressi	1	Tipo	Transistor NPN/PNP, segnale di commutazione [componente valvola lato sicuro in ingresso]
Tensione d'ingresso	≤ 28 V DC, Trigger level low: ≤ 2.0 V DC (NPN), ≤ 8.0 V DC (PNP), Trigger level high: ≥ 4.0 V DC (NPN), ≥ 10.0 V DC (PNP)	Resistenza d'ingresso tensione	3,5 kΩ

Uscita

Tipo	circuito elettrico a sicurezza intrinseca, digitale, uscita = ingresso, diretto o inverso (configurabile)	Ondulazione residua	< 40 mV _{eff}
Corrente d'uscita	max. 60 mA	Valori di uscita	a seconda dell'assegnazione del morsetto: 9 V @ 60 mA / 11.5 V @ 50 mA / 10 V @ 60 mA / 12.5 V @ 50 mA / 11 V @ 60 mA / 13.5 V @ 50 mA

ACT20X
ACT20X-SDI-HDO-H-S

Weidmüller Interface GmbH & Co. KG
 Klingenbergstraße 16
 D-32758 Detmold
 Germany
 Fon: +49 5231 14-0
 Fax: +49 5231 14-292083
 www.weidmueller.com

Dati tecnici**Uscita allarme**

Funzione di allarme	Nessuna tensione di alimentazione, Errore del dispositivo	Tipo	Relè, 1 contatto NC (isolato elettricamente)
Tensione di commutazione nominale	≤ 125 V AC / 110 V DC (area sicura) ≤ 32 V AC / 32 V DC (Zona 2)	Corrente permanente	≤ 0,5 A AC / 0,3 A DC (area sicura), ≤ 0,5 A AC / 1 A DC (Zona 2)
Potenza nominale	≤ 62,5 VA / 32 W (area sicura) ≤ 16 VA / 32 W (Zona 2)		

Dati generali

Configurazione	con software FDT/DTM	Alimentazione di tensione	19,2...31,2 V DC
Tipo di collegamento	Collegamento a vite	Potenza assorbita	≤ 2,5 W
Tempo di risposta di soglia	10 ms	Grado di protezione	IP20
Umidità	da 0 a 95 % (senza formazione di condensa)		

Coordinazione di isolamento

Norme EMC	DIN EN 61326, NE 21	Tensione di dimensionamento	300 V
Tensione di isolamento	2,6 kV (ingresso / uscita)		

Dati per applicazioni Ex (ATEX)

Tensione U_0	28 V DC	Corrente I_0	≤ 135 mA
Potenza P_0	≤ 0,77 W	identificazione	II (1) G [Ex ia Ga] IIC/IIB/ IIA, II (1) D [Ex ia Da] IIIC, I (M1) [Ex ia Ma] I

Parametri tecnici di sicurezza di base

Demand mode	High	Demand rate	1.000 s
Demand response time	< 10 ms (opto output)	Description of the "safe state"	de-energized (relay output)
Diagnostic test interval	10 s	Mean Time To Repair (MTTR)	24 h
Safe Failure Fraction (SFF)	91 %	T_{proof}	4 Years
Tipo di apparecchio	B	Tolleranza errori Hardware (HFT)	0
Total failure rate for dangerous detected failures (λ_{DD})	61 FIT	Total failure rate for dangerous undetected failures (λ_{DU})	46 FIT
Total failure rate for safe detected failures (λ_{SD})	0 FIT	Total failure rate for safe undetected failures (λ_{SU})	480 FIT
Classe di sicurezza	SIL 2	Probabilità di guasto PFH	$4,6 \times 10^{-8} h^{-1}$

Parametri tecnici di sicurezza Low demand mode

Average Probability of Failure on Demand (PFD _{avg})	$2,92 \times 10^{-4}$ ($T_{proof} = 1$ year), $4,84 \times 10^{-4}$ ($T_{proof} = 2$ year), $1,06 \times 10^{-4}$ ($T_{proof} = 5$ year)
--	---

**ACT20X
ACT20X-SDI-HDO-H-S**

Weidmüller Interface GmbH & Co. KG
Klingenbergstraße 16
D-32758 Detmold
Germany
Fon: +49 5231 14-0
Fax: +49 5231 14-292083
www.weidmueller.com

Dati tecnici
Dati di collegamento

Tipo di collegamento	Collegamento a vite	Coppia di serraggio, min.	0,4 Nm
Coppia di serraggio, max.	0,6 Nm	Campo di serraggio, collegamento di dimensionamento	2,5 mm ²
Campo di sezioni, min.	0,25 mm ²	Campo di sezioni, max.	2,5 mm ²
Sezione di collegamento cavo AWG, min.	AWG 23	Sezione di collegamento cavo AWG, max.	AWG 14

Quote dimensionamento IECEx/ATEX/cUL

Certificato ATEX	10ATEX0019X.pdf	Certificato IECEx	IECEx certification
N° certificato (ATEX)	KEMA10ATEX0019X	N° certificato (IECEx)	IECExKEM09.0071X

Classificazioni

ETIM 3.0	EC002479	ETIM 4.0	EC002479
ETIM 5.0	EC002479	ETIM 6.0	EC002653
UNSPSC	30-21-18-01	eClass 5.1	27-21-01-07
eClass 6.2	27-21-01-07	eClass 7.1	27-21-01-07
eClass 8.1	27-21-01-07	eClass 9.0	27-21-01-20
eClass 9.1	27-21-01-90		

Informazioni sul prodotto

Informazioni sul prodotto Per questo dispositivo, Weidmüller offre una garanzia estesa di 36 mesi.

Approvazioni

Omologazioni



Omologazioni	DNVGL;
ROHS	Conforme

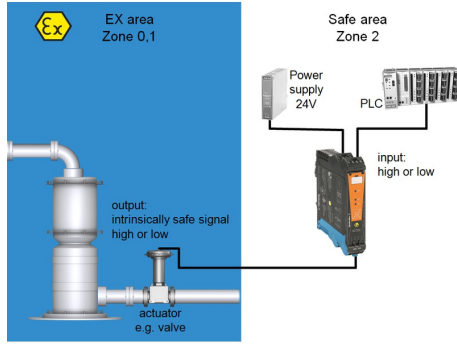
Downloads

Brochure/Catalogo	CAT 4.1 ELECTR 16/17 EN
Dati ingegneristici	EPLAN, WSCAD
Dati ingegneristici	STEP
Documentazione utente	Instruction sheet Manual MAN SAFETY ACT20X-SDI-HDO-H
Omologazione/Certificato/Documento di conformità	SIL certificate Certification DNV GL Declaration of Conformity
Software	WI-Manager, DTM-Library for online installation V.1.2.0

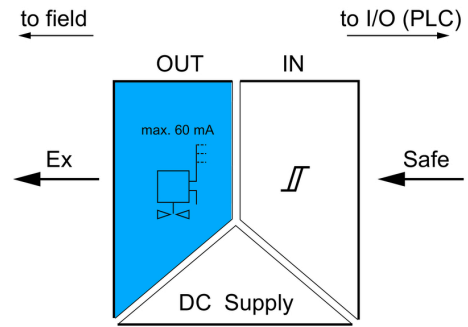
**ACT20X
ACT20X-SDI-HDO-H-S**

Weidmüller Interface GmbH & Co. KG
Klingenbergstraße 16
D-32758 Detmold
Germany
Fon: +49 5231 14-0
Fax: +49 5231 14-292083
www.weidmueller.com

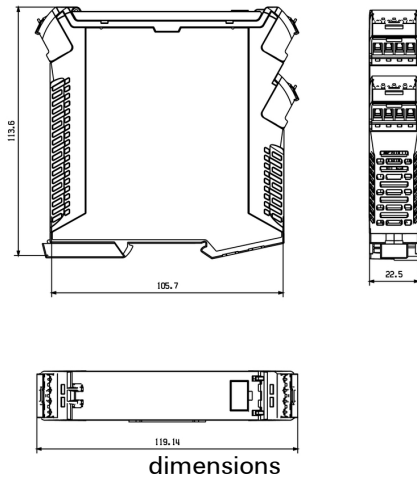
Disegni



application schematic



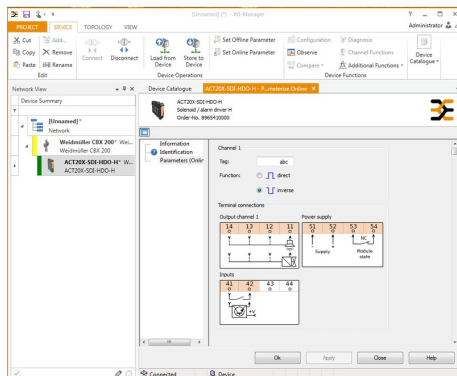
Disegno quotato



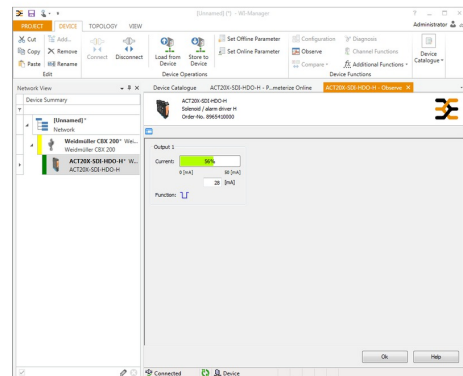
dimensions



screenshot configuration with FDT/DTM software example



screenshot of configuration with FDT2 / DTM software example



screenshot of "observe" with FDT2 / DTM software

**ACT20X
ACT20X-SDI-HDO-H-S**

Weidmüller Interface GmbH & Co. KG
 Klingenbergstraße 16
 D-32758 Detmold
 Germany
 Fon: +49 5231 14-0
 Fax: +49 5231 14-292083
 www.weidmueller.com

Disegni

