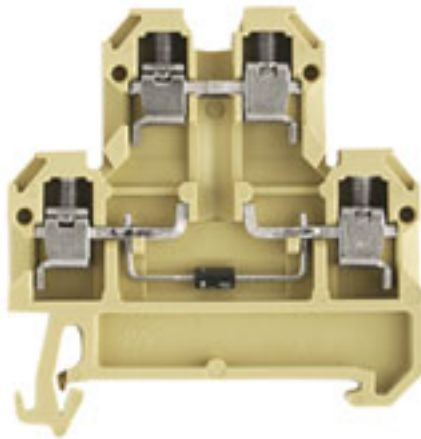


**Serie SAK
DK 4/35 LD 24VDC CSA A1**

Weidmüller Interface GmbH & Co. KG
Klingenbergstraße 16
D-32758 Detmold
Germany
Fon: +49 5231 14-0
Fax: +49 5231 14-292083
www.weidmueller.com

Illustrazione del prodotto

Come da figura

Klippon® Connect con tecnologia a staffa di serraggio

L'elevata affidabilità e la varietà delle forme delle morsettiere con collegamento a staffa di serraggio, rendono la progettazione più semplice ed il funzionamento più sicuro. Klippon® Connect offre una risposta garantita ad una vasta gamma di necessità diverse.

Dati generali per l'ordinazione

Tipo	DK 4/35 LD 24VDC CSA A1
Nr.Cat.	0539060000
Versione	Serie SAK, Morsetto componibile a due piani, Sezione di dimensionamento: 4 mm ² , Collegamento a vite
GTIN (EAN)	4008190059521
CPZ	25 Pezzo

**Serie SAK
DK 4/35 LD 24VDC CSA A1**

Weidmüller Interface GmbH & Co. KG
 Klingenbergstraße 16
 D-32758 Detmold
 Germany
 Fon: +49 5231 14-0
 Fax: +49 5231 14-292083
 www.weidmueller.com

Dati tecnici**Dimensioni e peso**

Larghezza	6 mm	Larghezza (pollici)	0,236 inch
Posizione verticale	50 mm	Altezza (pollici)	1,969 inch
Profondità	52,5 mm	Profondità (pollici)	2,067 inch
Peso netto	12 g		

Temperature

Temperatura di magazzinaggio, max.	40 °C	Temperatura di magazzinaggio, min.	10 °C
Temperatura di magazzinaggio	10 °C...40 °C	Temperatura d'esercizio continuo, min.	-50 °C
Temperatura d'esercizio continuo, max.	100 °C		

Altri dati tecnici

Lati aperti	destra	Numero di morsetti uguali	1
Tipo di montaggio	innestabile		

Dati caratteristici del sistema

Versione	Collegamento a vite, con LED, aperto da un lato	Coppia di serraggio (vite di serraggio per conduttori in rame)	0.5...1 Nm
Piastra terminale (necessaria)	Sì	Numero di potenziali	1
Numero di piani	2	Numero dei punti di serraggio per piano	2
Numero di potenziali per piano	1	Piani ponticellati internamente	Sì
Collegamento PE	No	Guida	TS 35
Funzione N	No	Funzione PE	No
Funzione PEN	No		

Dati dei materiali

Materiale	PA 66	Colori	beige / giallo
Classe d'infiammabilità UL 94	V-2		

Dati dimensionamento

Sezione di dimensionamento	4 mm ²	Tensione nominale	24 V
Corrente con conduttore max.	10 A	Norme	IEC 60947-7-1
Resistenza di passaggio conforme a IEC 60947-7-x	1 mΩ	Tensione impulsiva di dimensionamento	1 kV
Grado di lordura	3		

Dati dimensionamento secondo CSA

Corrente Gr C (CSA)	10 A	N° certificato (CSA)	12400-130
Sezione cavo max (CSA)	12 AWG	Sezione cavo min (CSA)	22 AWG
Tensione Gr C (CSA)	24 V		

Dimensioni

Sfalsamento TS 32	20 mm	Sfalsamento TS 35	27 mm
-------------------	-------	-------------------	-------

**Serie SAK
DK 4/35 LD 24VDC CSA A1**

Weidmüller Interface GmbH & Co. KG
 Klingenbergstraße 16
 D-32758 Detmold
 Germany
 Fon: +49 5231 14-0
 Fax: +49 5231 14-292083
 www.weidmueller.com

Dati tecnici**Elemento indicatore**

Corrente	5 mA	Elemento indicatore	rosso
Tensione d'esercizio per l'indicatore, max.	24 V	Tensione d'esercizio per l'indicatore, min.	24 V
Tipo di tensione per l'indicatore	DC		

Conduttori allacciabili (collegamento di dimensionamento)

Calibro a norma 60 947-1	A3	Campo di sezioni, max.	4 mm ²
Campo di sezioni, min.	0,5 mm ²	Coppia di serraggio, max.	1 Nm
Coppia di serraggio, min.	0,5 Nm	Dimensione lama	0,6 x 3,5 mm
Direzione di collegamento	laterale	Lunghezza di spellatura	9 mm
Numero di collegamenti	4	Sezione di collegamento cavo AWG, max.	AWG 12
Sezione di collegamento cavo AWG, min.	AWG 22	Sezione di collegamento cavo, flessibile con terminali DIN 46228/1, max.	4 mm ²
Sezione di collegamento cavo, flessibile con terminali DIN 46228/1, min.	0,5 mm ²	Sezione di collegamento cavo, flessibile, max.	4 mm ²
Sezione di collegamento cavo, flessibile, min.	0,5 mm ²	Sezione di collegamento cavo, nucleo rigido, max.	4 mm ²
Sezione di collegamento cavo, nucleo rigido, min.	0,5 mm ²	Sezione di collegamento, semirigida, max.	4 mm ²
Sezione di collegamento, semirigida, min.	0,5 mm ²	Stadio di serraggio con elettroavvitatore tipo DMS	2
Tipo di collegamento	Collegamento a vite	Vite di serraggio	M 3

Classificazioni

ETIM 3.0	EC000898	ETIM 4.0	EC000898
ETIM 5.0	EC000898	ETIM 6.0	EC000897
UNSPSC	30-21-18-11	eClass 5.1	27-14-11-31
eClass 6.2	27-14-11-90	eClass 7.1	27-14-11-90
eClass 8.1	27-14-11-27	eClass 9.0	27-14-11-20
eClass 9.1	27-14-11-20		

Approvazioni

Omologazioni

ROHS Conforme**Downloads**Documentazione utente [StorageConditionsTerminalBlocks](#)**Nota sulla sicurezza**Avviso di sicurezza [Safety Information](#)