

**Accessori  
MOFU 35/LO/1**

**Weidmüller Interface GmbH & Co. KG**  
Klingenbergstraße 16  
D-32758 Detmold  
Germany  
Fon: +49 5231 14-0  
Fax: +49 5231 14-292083  
www.weidmueller.com

**Illustrazione del prodotto****Schermatura e messa a terra**

I conduttori di protezione e i terminali di schermatura Weidmüller dispongono di diverse tecnologie di collegamento, che vi permettono di proteggere efficacemente il personale e le apparecchiature dalle interferenze, ad esempio dei campi elettrici o magnetici. La gamma di Weidmüller si completa con una ampia varietà di accessori.

**Dati generali per l'ordinazione**

Tipo	MOFU 35/LO/1
Nr.Cat.	<a href="#">0646260000</a>
Versione	Accessori, Piede di montaggio, poliammide 66
GTIN (EAN)	4008190178574
CPZ	20 Pezzo

## Foglio dati

### Accessori MOFU 35/LO/1

**Weidmüller Interface GmbH & Co. KG**  
 Klingenbergstraße 16  
 D-32758 Detmold  
 Germany  
 Fon: +49 5231 14-0  
 Fax: +49 5231 14-292083  
 www.weidmueller.com

## Dati tecnici

### Dimensioni e peso

Larghezza	18 mm	Larghezza (pollici)	0,709 inch
Posizione verticale	58 mm	Altezza (pollici)	2,283 inch
Profondità	18,35 mm	Profondità (pollici)	0,722 inch
Peso netto	5,704 g		

### Temperature

Temperatura d'esercizio continuo, min.	-50 °C	Temperatura d'esercizio continuo, max.	100 °C
--	--------	--	--------

### Altri dati tecnici

Esecuzione a prova di esplosione	No	Tipo di fissaggio	innestabile
Tipo di montaggio	innestabile		

### Dati caratteristici del sistema

Versione	Piede di montaggio	Piastra terminale (necessaria)	No
Guida	TS 35		

### Dati dei materiali

Materiale	poliammide 66	Colori	arancione
Classe d'infiammabilità UL 94	V-2		

### Dimensioni

Passo in mm (P)	18 mm
-----------------	-------

### Conduttori allacciabili (collegamento di dimensionamento)

Tipo di collegamento	Molla autobloccante
----------------------	---------------------

### Classificazioni

ETIM 3.0	EC000897	ETIM 4.0	EC000897
ETIM 5.0	EC000897	ETIM 6.0	EC002848
UNSPSC	30-21-18-11	eClass 5.1	27-14-11-45
eClass 6.2	27-14-92-14	eClass 7.1	27-14-92-14
eClass 8.1	27-14-92-14	eClass 9.0	27-14-11-92
eClass 9.1	27-14-11-92		

### Approvazioni

ROHS	Conforme
------	----------

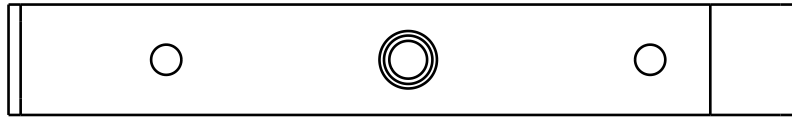
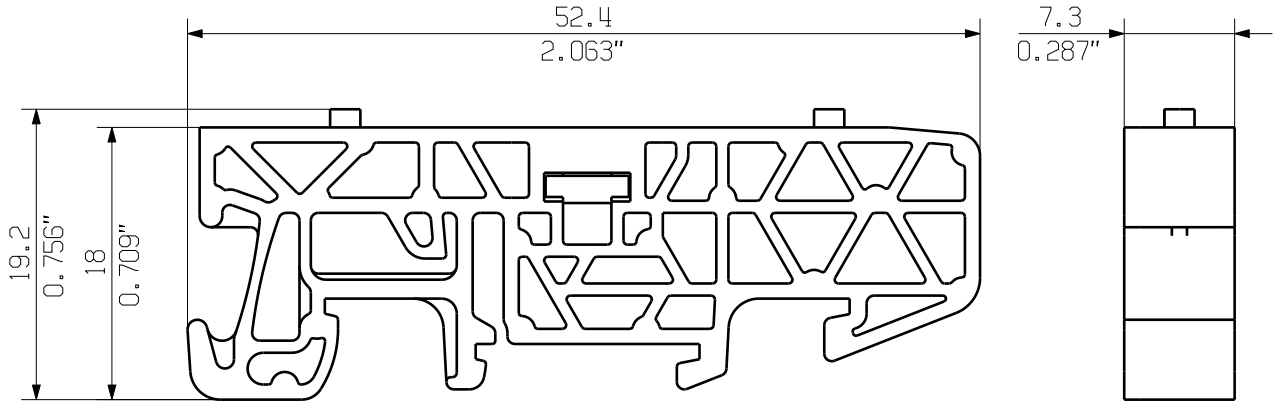
### Downloads

Brochure/Catalogo	<a href="#">CAT 1 TERM 16/17 EN</a>
Dati ingegneristici	<a href="#">EPLAN.WSCAD</a>
Dati ingegneristici	<a href="#">STEP</a>
Documentazione utente	<a href="#">StorageConditionsTerminalBlocks</a>

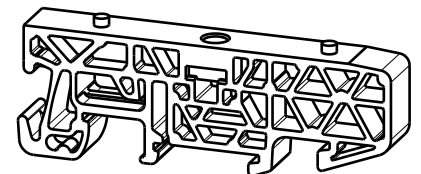
MASSE OHNE TOLERANZ SIND KEINE PRUEFMASSE  
DIMS. WITHOUT TOLERANCE ARE NOT CONTROL DIMS.

DIE DEUTSCHE VERSION IST VERBINDLICH  
THE GERMAN VERSION IS BINDING

ALLGEMEINGUELTIGE KUNDENZEICHNUNG, AKTUELLER STAND NUR AUF ANFRAGE  
GENERAL CUSTOMER DRAWING, TOPICAL VERSION ONLY IF REQUIRED



M 1/1



WEITERGABE SOWIE VERVIELFAELTIGUNG DIESES DOKUMENTS, VERWERTUNG UND MITTEILUNG SEINES INHALTS SIND VERBOTEN, SOWEIT NICHT AUSDRUECKLICH GESTATTET. ZUWIDERHANDLUNGEN VERPFLICHTEN ZU SCHADENERSATZ. ALLE RECHTE FUER DEN FALL DER PATENT-, GEBRAUCHSMUSTER- ODER GESCHMACKSMUSTEREINTRAGUNG VORBEHALTEN. THE REPRODUCTION, DISTRIBUTION AND UTILIZATION OF THIS DOCUMENT AS WELL AS THE COMMUNICATION OF ITS CONTENTS TO OTHERS WITHOUT EXPLICIT AUTHORIZATION IS PROHIBITED. OFFENDERS WILL BE HELD LIABLE FOR THE PAYMENT OF DAMAGES. WEIDMUELLER EXCLUSIVELY RESERVES THE RIGHT TO FILE FOR PATENTS, UTILITY MODELS OR DESIGNS. © WEIDMUELLER INTERFACE GmbH & Co.KG

GENERAL TOLERANCE:  
DIN ISO 2768-mK



MAX. NRN./NOS.

84373/5 01  
29.09.15  
GUETZLAFF\_T  
MODIFICATION

**Weidmüller**

CAT.NO.: 193760000

**4 42839 02**

DRAWING NO. ISSUE NO.  
SHEET 01 OF 01 SHEETS



DATE NAME

DRAWN 24.02.2006 NEUMANN\_G

RESPONSIBLE KRUG\_M

CHECKED 02.10.2015 LANG\_T

APPROVED LANG\_T

**BV/SV 7.62HP MOFU GR**  
MONTAGEFUSS  
SNAP ON FOOT

SCALE: 2/1

SUPERSEDES: .

PRODUCT FILE: SV/BV 7.62 HP

7340