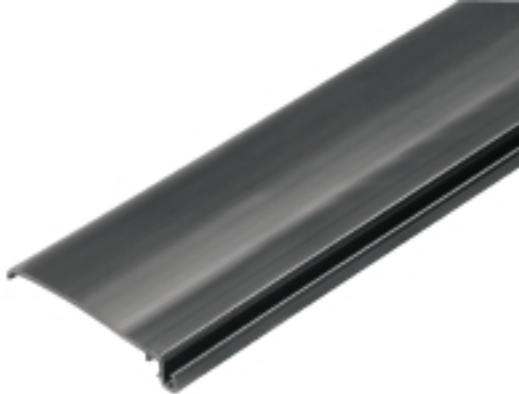


**OMNIMATE Housing - Serie CH20M
CH20M BUS-ADP TS 35/250**

Weidmüller Interface GmbH & Co. KG
 Klingenbergstraße 16
 D-32758 Detmold
 Germany
 Fon: +49 5231 14-0
 Fax: +49 5231 14-292083
 www.weidmueller.com

Illustrazione del prodotto

Moduli adattatori di alimentazione per l'alimentazione e la distribuzione separate della tensione per convertitori di segnali della serie ACT20/MICROSERIES. I moduli di alimentazione da 22,5/ 6,1 mm vengono montati accanto ai convertitori di segnali analogici; l'alimentazione a 24 VDC viene ponticellata a richiesta tramite il bus guida CH20M (serie ACT20) oppure semplicemente tramite collegamenti trasversali innestabili ZQV 4N (MICROSERIES).

Inoltre ACT20-Feed-In-PRO-S riconosce gli errori di ogni apparecchio montato sul profilo CH20 BUS

In caso di errore, il relè di commutazione integrato invia un allarme collettivo al comando esterno. Inoltre è possibile collegare al tipo

ACT20 Feed-In PRO-S due alimentatori come alimentazione primaria e di backup. E'

possibile realizzare un'alimentazione completamente ridondante tramite due moduli Feed - IN montati sul profilo CH20

BUS. Tre LED indicano gli stati dell'alimentazione e dei messaggi di errore.

I moduli ACT20M-Feed-In PRO possono essere impiegati anche in applicazioni Ex Zone2/ Division2.

Dati generali per l'ordinazione

Tipo	CH20M BUS-ADP TS 35/250
Nr.Cat.	1248250000
Versione	OMNIMATE Housing - Serie CH20M, Lunghezza: 250 mm, Larghezza: 39,5 mm
GTIN (EAN)	4050118053203
CPZ	10 Pezzo

**OMNIMATE Housing - Serie CH20M
CH20M BUS-ADP TS 35/250**

Weidmüller Interface GmbH & Co. KG
 Klingenbergstraße 16
 D-32758 Detmold
 Germany
 Fon: +49 5231 14-0
 Fax: +49 5231 14-292083
 www.weidmueller.com

Dati tecnici
Dimensioni e peso

Lunghezza	250 mm	Lunghezza (pollici)	9,842 inch
Larghezza	39,5 mm	Larghezza (pollici)	1,555 inch
Posizione verticale	7 mm	Altezza (pollici)	0,276 inch
Peso netto	18,6 g		

Temperature

Temperatura d'esercizio , max.	85 °C	Temperatura d'esercizio , min.	-50 °C
Temperatura di magazzinaggio, max.	85 °C	Temperatura di magazzinaggio, min.	-40 °C
Campo della temperatura di montaggio, min.	-25 °C	Campo della temperatura di montaggio, max.	85 °C

Classificazioni

ETIM 5.0	EC001031	ETIM 6.0	EC001031
eClass 6.2	27-18-08-02	eClass 7.1	27-18-27-02
eClass 8.1	27-18-27-02	eClass 9.0	27-18-27-90
eClass 9.1	27-18-27-90		

Approvazioni

ROHS	Conforme
------	----------

Downloads

Brochure/Catalogo	FL ANALO.SIGN.CONV.EN MB DEVICE MANUF.EN CAT 4.1 ELECTR 16/17.EN CAT 2 PORTFOLIOGUIDE EN FL MACHINE SAFETY EN FL 72H SAMPLE SER EN PO OMNIMATE EN
Dati ingegneristici	EPLAN